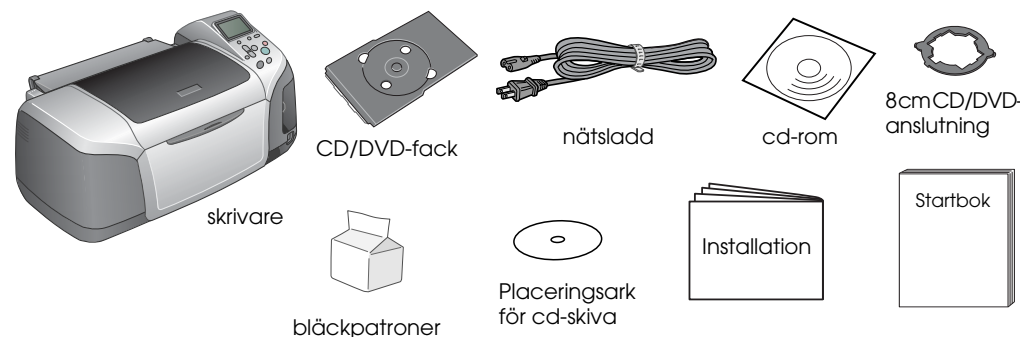


Installation

4046426-00

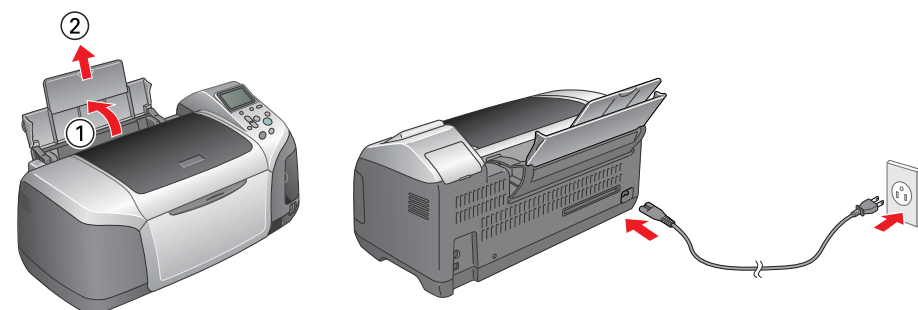
1 Packa upp

1. Ta ut innehållet i kartongen. Ta bort all packtejp och allt förpackningsmaterial från skrivarens in- och utsida. Var försiktig så att du inte vidrör bandkabeln inuti skrivaren.



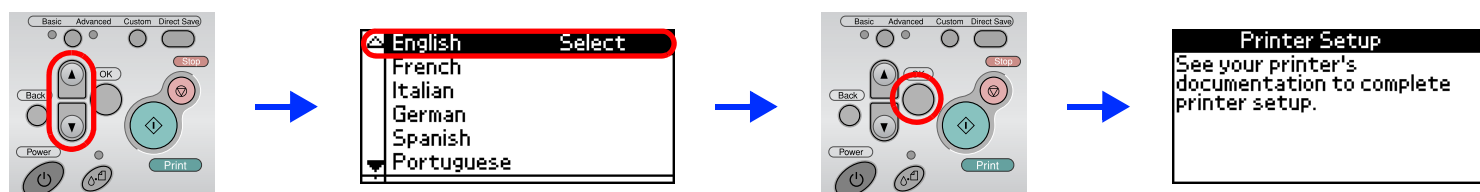
Innehållet kan variera på olika platser. I vissa länder sitter nätsladden fast i skrivaren.

2. Öppna pappersstödet, dra ut utmatningsbordet och anslut skrivaren.

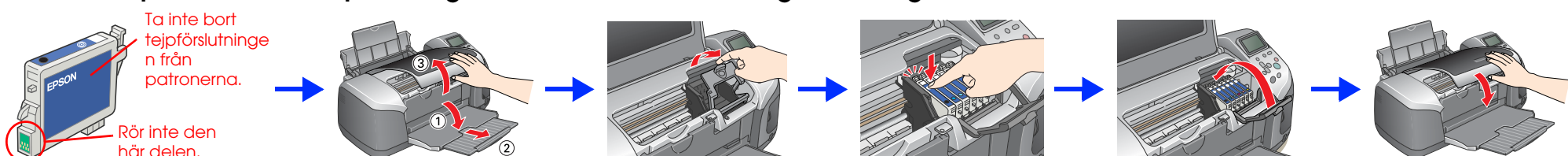


2 Sätta i bläckpatronerna

1. Tryck på strömbrytaren så sätts skrivaren på.
2. Tryck på ▲ eller ▼ för att välja det språk du föredrar, och tryck därefter på knappen OK.



3. Ta ur bläckpatronerna ur förpackningen och installera dem enligt anvisningarna nedan.



! Anmärkning

- Skaka inte bläckpatronen, det kan medföra läckage.
- Var försiktig så att du inte bryter av kroken på bläckpatronens sida när du tar ut den ur skyddspåsen.
- Ta inte bort och skada inte etiketten på patronen, det kan orsaka läckage.
- Flytta inte skrivhuvudet manuellt. Om du gör det kan det skada skrivaren.
- Tryck ner bläckpatronen så att den blir ordentligt fastsatt.
- Fyll inte heller på papper innan bläcket fyllts på.

Obs!

Sätt i alla bläckpatronerna. Skrivaren fungerar inte om inte alla bläckpatroner är på plats.

4. Tryck på underhållsknappen när du vill starta utskriften. Det tar ca en och en halv minut att fylla på patronerna.



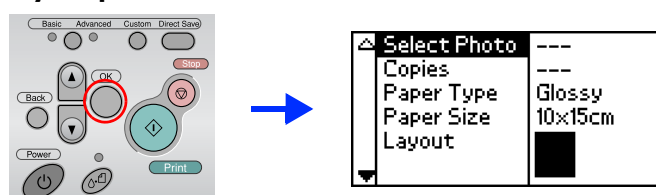
! Anmärkning

Stäng inte av skrivaren medan bläcket fylls på.

Obs!

Bläckpatronerna som levererades med skrivaren används delvis vid den första installationen. För att utskriftskvaliteten ska bli så hög som möjligt är skrivhuvudet i skrivaren påfyllt med bläck. Vid den här engångsföreteelsen används en viss bläckmängd och efterföljande bläckpatronsuppsättningar kommer att räcka länge.

5. Tryck på OK för att avsluta.



Din skrivare är nu klar att skriva ut direkt från ett minneskort. I Handbok för fristående funktioner finns mer instruktioner.

Varningarna måste följas noga för att undvika kroppsskada.

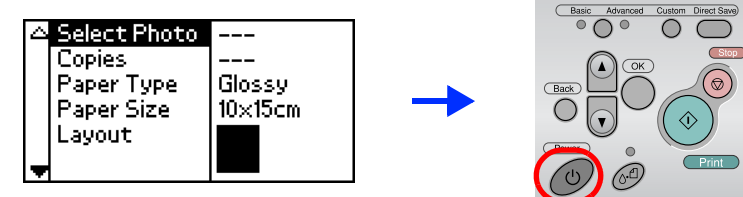
Anmärkningarna måste uppmärksammas för att undvika skador på utrustningen.

Viktig information och praktiska tips om hur du använder skrivaren.

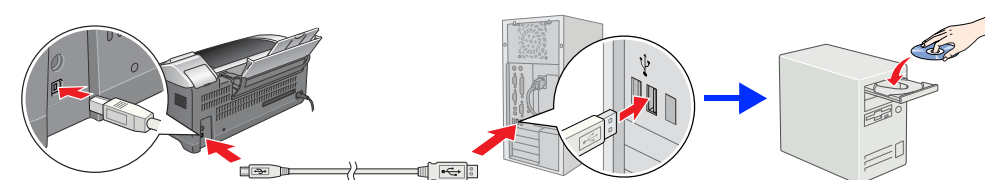
Varningar, anmärkningar och annan viktig information

3 Installera skrivarprogrammet

1. Tryck på strömbrytaren så stängs skrivaren av.



2. Anslut skrivaren och datorn med en USB-kabel och sätt sedan in cd:n med skrivarprogrammet i cd-romenheten.



3. Installera skrivarprogrammet.

Om ett fönster visas väljer du det land eller den plats där du bor. Om inget annat anges fortsätter du sedan genom att klicka eller dubbelklicka på de områden som är rödmarkerade.

! Anmärkning

Stäng av alla antivirusprogram innan du installerar skrivarens programvara.

Obs!

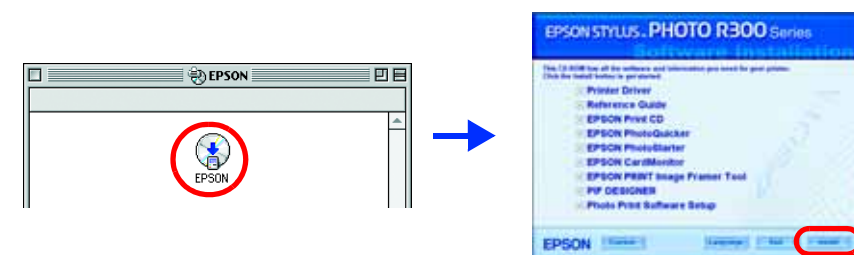
Om ett fönster där du kan välja språk visas väljer du det språk du föredrar.

Windows

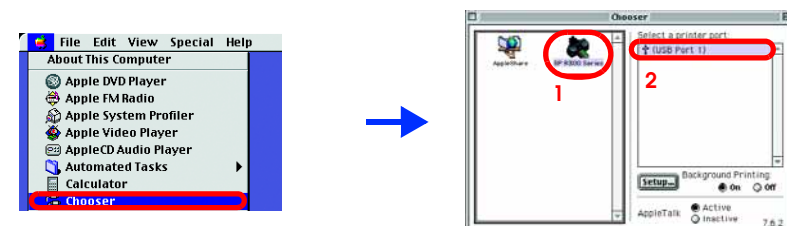


Följ anvisningarna på skärmen.

Mac OS 8.6 till 9.X



Följ anvisningarna på skärmen. När du har installerat programmet och startat om datorn slår du på skrivaren.



4 Visa Användarhandboken

I *Användarhandboken* finns detaljerad information om utskrift från en dator, skrivareunderhåll, problemlösning och säkerhet.

Om du vill visa *Användarhandboken* dubbelklickar du på ikonen **ESPR300 Reference Guide** (Användarhandbok för ESPR300) på skrivbordet.

I Windows kan du också öppna *Användarhandboken* via Start-menyn. Om du vill göra det klickar du på **Start**, pekar på **All Programs** (Alla program) i Windows XP eller **Programs** (Program) i Windows Me, 98 eller 2000, pekar på **EPSON** och väljer sedan **ESPR300 Reference Guide** (Användarhandbok för ESPR300).

Med ensamrätt. Inga delar av den här publikationen får reproduceras, sparas i ett inlämningsystem eller vidarebefordras på något sätt, varken elektroniskt, mekaniskt, via kopiering, inspelning eller på något annat sätt utan föregående skriftligt tillstånd från Seiko Epson Corporation. Informationen i publikationen är enbart avsedd för användning med den här Epson-skrivaren. Epson är inte ansvariga för informationen om den används till någon annan skrivare. Varken Seiko Epson Corporation eller dess dotterbolag kan hållas ansvariga inför köparen av denna produkt eller inför andra företag när det gäller skada, förlust, kostnad eller utlägg som köparen eller det andra företaget har dragit sig på grund av otycka, felanvändning eller missbruk av denna produkt, otilfällna modifieringar eller reparationer eller ändringar av produkten eller på grund av (förutom USA) att användnings- och underhållsinstruktionerna från Seiko Epson Corporation inte följs. Seiko Epson Corporation är inte ansvarig för skador eller problem som uppstår vid användning av några tillbehör eller förbrukningsartiklar andra än dem som har utformats som original-Epson-produkter eller godkända Epson-produkter av Seiko Epson Corporation. Seiko Epson Corporation är inte ansvarig för skador som uppstår av elektromagnetisk störning som kan förekomma vid användning av gränssnittskablar andra än dem som har utformats som godkända Epson-produkter av Seiko Epson Corporation. EPSON® är ett registrerat varumärke och EPSON Stylus™ är ett varumärke som tillhör Seiko Epson Corporation.

Microsoft® och Windows® är registrerade varumärken som tillhör Microsoft Corporation.

Apple® och Macintosh® är registrerade varumärken som tillhör Apple Computer, Inc.

Vissa fotodata som är lagrade i cd-skivan med skrivarprogrammet har licenserats från Design Exchange Co., Ltd. Copyright © 2000 Design Exchange Co., Ltd. Med ensamrätt.

Allmänt: Andra produktnamn som förekommer i detta dokument används endast för identifieringsändamål och kan vara varumärken som tillhör respektive ägare. Epson fransäger sig alla rättigheter till dessa varumärken.