

تحذيرات يتعين اتباعها بعناية لتجنب الإصابة.

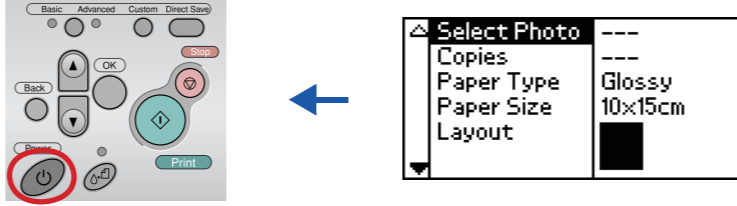
تنبيهات يتعين مراعاتها لتجنب تلف الجهاز.

تحذيرات وتنبيهات وملاحظات

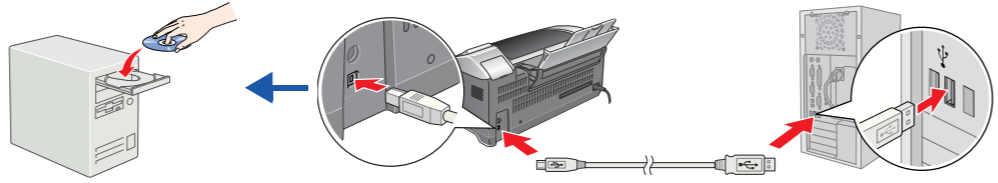
ملاحظات تحتوي على معلومات هامة وتلميحات مفيدة حول تشغيل الطابعة.

٣ تثبيت برنامج الطابعة

١. اضغط على زر التشغيل  لإيقاف تشغيل الطابعة.



٢. قم بتوصيل الطابعة والكمبيوتر بكابل USB، ثم أدخل القرص المضغوط الخاص ببرنامج الطابعة في محرك الأقراص المضغوطة.



٣. تثبيت برنامج الطابعة.

حدد الدولة أو المنطقة التي تقيم بها عند ظهور إطار التحديد، ثم انقر مرة واحدة أو نقرًا مزدوجًا فوق المناطق المحاطة بدائرة حمراء للاستمرار ما لم ترد تعليمات بغير ذلك.

تحذير:

أغلق كافة برامج الحماية ضد الفيروسات قبل الشروع في تثبيت برنامج الطابعة.

ملاحظة:

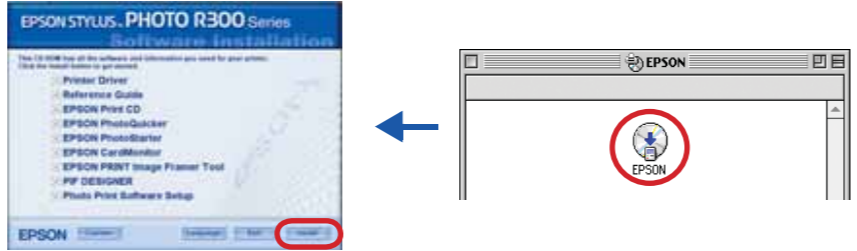
إذا ظهر إطار اختيار اللغة، فحدد اللغة المفضلة.

في نظام Windows

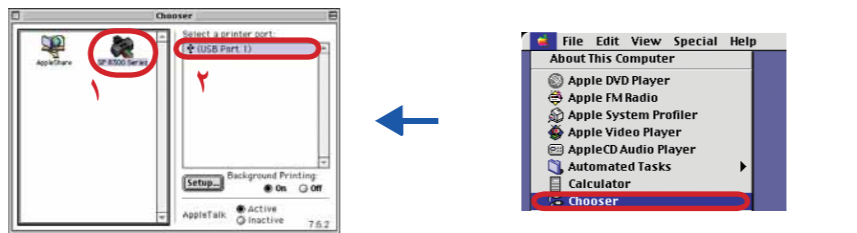


اتبع التعليمات التي تظهر على الشاشة.

في نظام Mac OS 8.6 إلى 9.X



اتبع التعليمات التي تظهر على الشاشة. بعد تثبيت البرنامج وإعادة تشغيل الكمبيوتر، قم بتشغيل الطابعة.



٤ عرض Reference Guide (الدليل المرجعي)

يوفر Reference Guide (الدليل المرجعي) معلومات تفصيلية حول الطابعة من جهاز الكمبيوتر وصيانة الطابعة وحل المشكلات والحماية.

لعرض Reference Guide (الدليل المرجعي)، انقر نقرًا مزدوجًا فوق الرمز  **ESPR300 Reference Guide** (الدليل المرجعي لطابعة ESPR300) على سطح المكتب.

يمكنك أيضًا الوصول إلى Reference Guide (الدليل المرجعي) في نظام Windows عن طريق قائمة Start (أبدأ). وللقيام بذلك، انقر فوق Start (أبدأ). ثم حدد **All Programs** (كافة البرامج) في نظام Windows XP أو فوق **Programs** (البرامج) في أنظمة التشغيل Windows Me أو 98 أو 2000، ثم أشر إلى **EPSON**، ثم حدد **ESPR300 Reference Guide** (الدليل المرجعي لطابعة ESPR300).

جميع الحقوق محفوظة. غير مسموح بإعادة إنتاج أي جزء من هذه الوثيقة، أو تخزينه في نظام استرداد أو إرساله بأي شكل أو بآلية وسيلة إلكترونية أو ميكانيكية أو بالنسخ الضوئي أو التسجيل أو أية وسيلة أخرى دون الحصول على موافقة كتابية مسبقة من شركة Seiko Epson Corporation. تم إعداد المعلومات الموجودة في هذه الوثيقة للاستخدام مع طابعة Epson المشار إليها في هذه الوثيقة فقط. شركة Epson غير مسؤولة عن أي حالة يتم فيها تطبيق هذه المعلومات على طابعات أخرى. إن تتحمل شركة Seiko Epson Corporation والشركات التابعة لها المسؤولية القانونية أمام المشتريين لهذا المنتج أو أمام أي أطراف أخرى في حالة حدوث أضرار أو خسائر أو أي تكاليف يتعرض لها المشترون أو الأطراف الأخرى في الحالات التالية: الحوادث أو سوء الاستخدام أو العبث بهذا المنتج أو التعديلات أو الإضافات أو التغييرات غير المعتمدة لهذا المنتج أو (بمستثناء الولايات المتحدة) عدم اتباع تعليمات التشغيل والصيانة التي حددتها شركة Seiko Epson Corporation. إن تتحمل شركة Seiko Epson Corporation المسؤولية القانونية الناتجة عن أية أضرار أو مشكلات تنتج عن استخدام أية كماليات أو أية منتجات استهلاكية غير تلك التي اعتمدها شركة Seiko Epson Corporation كمنتجات أصلية من شركة Epson أو منتجات متعددة من شركة Epson. إن تتحمل شركة Seiko Epson Corporation المسؤولية القانونية الناتجة عن أي ضرر ينتج عن التداخل الكهرومغناطيسي الذي يحدث بسبب استخدام أية كبلات توصيل غير تلك التي اعتمدها شركة Seiko Epson Corporation كمنتجات متعددة من Epson. © EPSON علامة تجارية مسجلة و™ EPSON Stylus علامة تجارية لشركة Seiko Epson Corporation. Microsoft® و Apple® و Windows® علامتان تجاريتان مسجلتان لشركة Microsoft Corporation. Apple Computer, Inc. و Macintosh® علامتان تجاريتان مسجلتان لشركة Apple Computer, Inc.

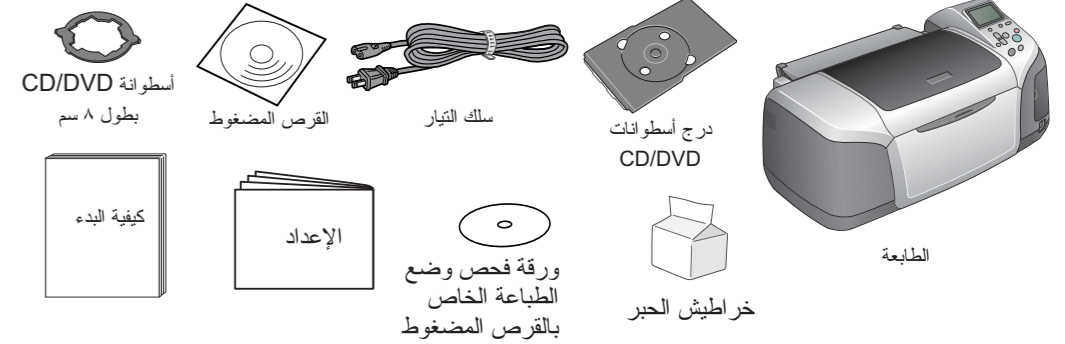
تم الحصول على ترخيص من شركة Design Exchange Co., Ltd. لجزء من بيانات الصور الفوتوغرافية المشغلة على القرص المضغوط الخاص ببرنامج الطابعة. حقوق الطبع والنشر © 2000 Design Exchange Co., Ltd. جميع الحقوق محفوظة.

إعطاء علم: أسماء المنتجات الأخرى المستخدمة هنا للأغراض التوضيحية فقط، وقد تكون علامات تجارية تخص ملكها. وتعمل شركة Epson مسؤوليتها عن أي حقوق وجميع الحقوق في هذه العلامات.

حقوق الطبع والنشر © 2003 محفوظة لشركة Seiko Epson Corporation، ناجانو، اليابان.

١ إخراج الطابعة من العبوة

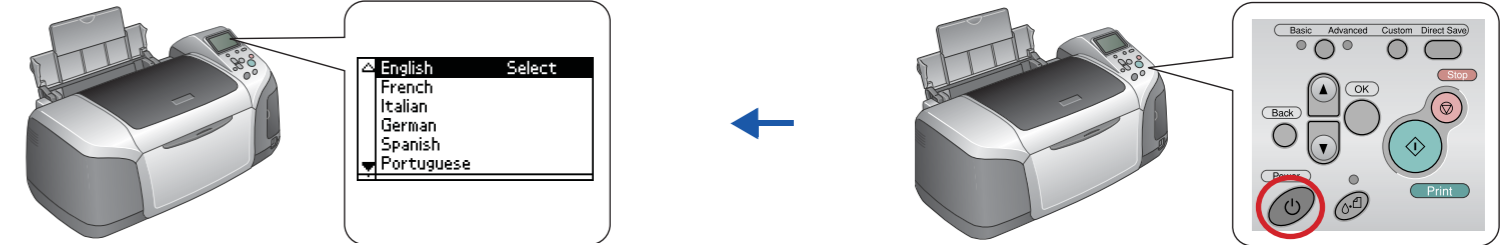
١. أخرج مكونات الطابعة من العبوة. أزل شريط التغليف ومواد التغليف الموجودة خارج الطابعة ودخلها. احرص على عدم لمس الكابل الشريطي الموجود داخل الطابعة.




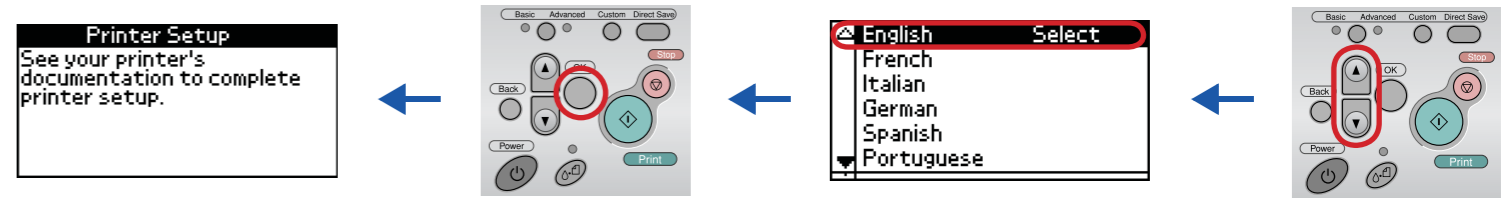
قد تختلف محتويات عبوة الطابعة من دولة لأخرى. ففي بعض الدول يكون سلك التيار مرفقًا بالطابعة.

٢ تركيب خراطيش الحبر

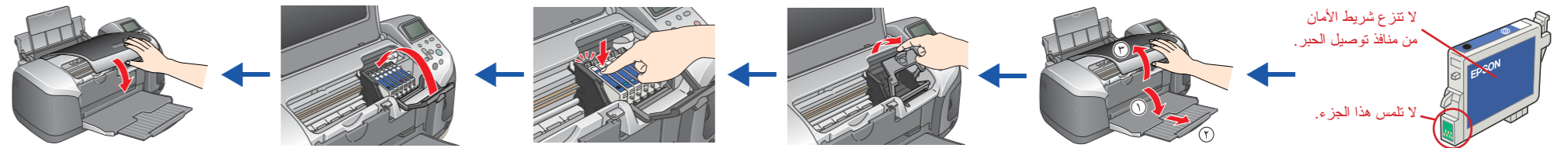
١. اضغط على الزر **Power** (تشغيل) لتشغيل الطابعة.



٢. اضغط على الزر  أو  لتمييز لغتك المفضلة، ثم اضغط على الزر **OK** (موافق).



٣. أخرج خراطيش الحبر من أغلفة الحماية، ثم قم بتركيبها كما هو موضح أسفل.



تحذير:

- لا تزعج خراطيش الحبر، فقد يتسبب ذلك في تسرب الحبر.
- توخ الحذر عند إخراج خرطوشة الحبر من غلاف الحماية حتى لا تتسبب في كسر المقبض الموجود على جانبها.
- لا تزعج الملقص الموجود على الخرطوشة أو تمزقه، فقد يتسبب ذلك في تسرب الحبر.
- لا تحرك رأس الطابعة يدويًا، فالقيام بذلك قد يتسبب في تلف الطابعة.
- ادفع خراطيش الحبر حتى تسمع صوت استقارارها في مكانها.
- لا تحمل الطابعة بالورق حتى يتم تحميل الحبر.

ملاحظة:

قم بتركيب جميع خراطيش الحبر. لن تبدأ الطابعة في العمل إذا لم يتم تركيب جميع الخراطيش بشكل صحيح.

٤. اضغط على زر الصيانة  لبدء تحميل الحبر. سيستغرق تحميل الحبر ما يقرب من دقيقة ونصف.



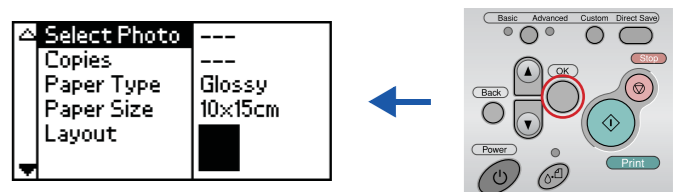
تحذير:

لا توقف تشغيل الطابعة أثناء عملية تحميل الحبر.

ملاحظة:

تستخدم خراطيش الحبر المرفقة بالطابعة استنادًا جزئيًا أثناء الإعداد الأولي. للحصول على نسخ مطبوعة عالية الجودة، سيتم تحميل رأس الطابعة كلاً بالبحر. تستهلك هذه العملية التي تحدث مرة واحدة كمية من الحبر وتستمر مجموعات الخراطيش التالية مدة العمر الافتراضي المحدد لها.

٥. اضغط على زر **OK** (موافق) للإبهاء.



أصبحت الطابعة الآن معدة وجاهزة للطباعة من بطاقة الذاكرة مباشرة. ارجع إلى **Standalone Operation Guide** (دليل التشغيل المستقل) للحصول على الإرشادات.