

EPSON[®]
EXCEED YOUR VISION



Epson **P-4000**
Multimedia Storage Viewer

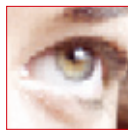


A ferramenta essencial para fotógrafos profissionais

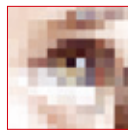
O dispositivo indispensável para fotógrafos profissionais e semi-profissionais. Este leitor multimédia portátil de grande capacidade permite-lhe ver instantaneamente as suas imagens em detalhe, através do espantoso ecrã LCD a cores Photo Fine de 3,8”.

Reprodução de imagens de qualidade

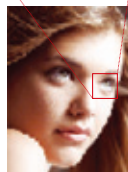
Epson P-4000
Leitor Multimédia



LCD standard



212 ppi



100 ppi

Resolução Photo Fine 212 ppi
para incrível nitidez do detalhe

Guarde e obtenha os seus ficheiros de multimédia – mesmo em deslocação

Quando está a fotografar no exterior, o Leitor Multimédia Epson P-4000 torna a sua vida muito mais simples. Portátil, elegante e robusto, vem equipado com a mais recente tecnologia, incluindo um ecrã LCD de 3,8” de alta resolução. Veja as suas imagens e seleccione as melhores em segundos.

Desenhado como ferramenta vital para fotógrafos profissionais, é compatível com câmaras digitais e câmaras de vídeo e suporta dados RAW em formatos fornecidos pelos principais fabricantes. Também incorpora leitor para cartões de memória (CF e SD).

Teste as imagens no ecrã

O visor Photo Fine luminoso e nítido oferece um detalhe fantástico que mostra as cores mais subtis, tanto nas zonas de sombra como nas zonas de luz. Nunca foi tão fácil guardar, ver e seleccionar imagens, dando-lhe confiança para fazer sempre a escolha certa.

Defina o leitor para reprodução de imagens e utilize a função histograma para avaliar a qualidade de cada imagem individual com grande precisão.

Multimédia versátil

O Leitor Multimédia Epson P-4000 pode ser carregado com as fotografias, filmes e músicas da sua preferência, para partilhar com amigos, família e colegas a qualquer altura, em qualquer lugar. Pode mesmo imprimir imagens directamente para qualquer impressora Epson USB DIRECT-PRINT compatível sem necessidade de um computador.

Armazenamento massivo

Armazene e faça cópia de segurança das suas imagens – o Leitor Multimédia Epson P-4000 tem uma memória incrível de 80GB, para guardar com segurança todas as suas fotografias, filmes e memórias. Com um acabamento em alumínio de alta qualidade, é o disco rígido externo mais elegante que alguma vez viu.

Características principais

- Suporta dados RAW da maioria dos principais fabricantes
- Armazenamento massivo de 80GB para fazer cópia de segurança do seu trabalho
- Compatível com impressoras Epson USB DIRECT-PRINT
- Portátil e elegante com um acabamento em alumínio resistente



Transferir do cartão de memória com slots para CF e SD

Grande ecrã LCD a cores de 3,8" permite visualização e selecção precisas das imagens

Função histograma para ajudar a avaliar a qualidade da imagem

Epson P-4000
Multimedia Storage Viewer

Modelo	Leitor Multimédia Epson P-4000
LCD Photo Fine	
Tamanho	3.8"
Tecnologia	TFT de Polissilício de Baixa Temperatura
Resolução	640 x 480 (VGA)
Número de pontos	640 x 3 (RGB) x 480 = 921.600
Densidade de pixels	212 (pixels por polegada)
Disco rígido	
Tamanho	80GB 2,5" (6.2 GB reservados para funções do sistema)
Suportes Aceites	
Fotografias	JPEG ¹ RAW ^{2,3}
Filmes	MPEG-4 (até 30fps @ VGA) Motion JPEG (até 30fps @ VGA)
Música	MP3 ⁴ AAC ⁴
Suportes para Conversão	Os seguintes tipos de ficheiros são suportados pela Epson Photo4 v1.92 (incluído) (A especificação do formato do ficheiro está em conformidade com a do QuickTime) Formato de Ficheiro Suportado .AVI, .MOV, .MPG, .MP4
Tipos de Ficheiros	
Codecs suportados⁵	
Vídeo	DV, MotionJPG, Cinepac, MPEG-1, MPEG-2 ⁶ , MPEG-4 ⁷ ,
Áudio	ALaw, µ Law, PCM, AAC, MPEG1 Layer1/2, ADPCM (G.726)
Formato do ficheiro de saída	MPEG-4 AAC(.mp4), Frame rate: 30fps, Frame size: 640 x 480, Bit rate: ~ 3Mbps
Suporte de Cartões de Memória	CF (Tipo I/II), Microdrive, SD (até 1GB) Outros cartões suportados através do adaptador CF (não incluído)
Saída Áudio e de Vídeo	Altifalante mono dinâmico Ficha para auscultadores stereo de 3,5mm Ficha de saída Áudio/Vídeo PAL e NTSC aceites
Interface	Interface USB 2.0 de alta velocidade para ligação PC e Mac
Impressão directa	Compatível com USB DIRECT-PRINT
Poder	
Tipo de bateria	Bateria de iões de lítio recarregável, 3.7V, 2600mAh
Duração da bateria	Aprox. 3,2 horas (modo de apresentação contínua de diapositivos fotográficos)
Alimentação exterior	Entrada de CD 5V 2.3A
Mínimo Recomendado	
Requisitos de Sistema	
Windows® 98	CPU Pentium 1GHz RAM 128MB Monitor 800x600
Windows® Me	Pentium 1GHz RAM 128MB 800x600
Microsoft® Windows® 2000	Pentium 1GHz RAM 128MB 800x600
Microsoft® Windows® XP	Pentium 1GHz RAM 128MB 800x600
Mac OS® 9,1 ou posterior	PowerPC G3 233MHz 128MB 800x600
Mac OS® X 10.2* ou posterior	PowerPC G3 700MHz 256MB 800x600
	*Algumas aplicações e/ou funções podem não ser suportadas pelo Mac OS X
Dimensões e Peso	
Dimensões do produto (LxHxD)	147 x 84 x 31,4mm
Peso do produto (g)	415g (incluindo a bateria)
Conteúdos da embalagem	Adaptador de CA, cabo de alimentação, bateria de ion-lítio, manual de utilização, software para CD-ROM, cabo USB, fita, bolsa de transporte, apoio
Garantia	1 ano de garantia

¹ Dimensões de visualização máxima da imagem: 17.8 MegaPixels

² JPEG surge no início do ficheiro RAW na visualização

³ O suporte para ficheiros RAW dos principais fabricantes depende de uma versão do firmware

⁴ 320kbps é a taxa máxima de bits

⁵ Os dados de entrada suportados pelos Photo4 são baseados em QuickTime spec

⁶ Necessita de um componente de ligação para o QuickTime MPEG-2

⁷ Apenas os ficheiros MPEG4 com uma resolução superior a VGA são redimensionados para VGA



*QuickTime e o logótipo QuickTime são marcas comerciais ou marcas registadas da Apple Computer, Inc., utilizadas sob licença.

Epson Portugal - Informática, S.A.
 Telefone: 213 035 400
 Pré Venda: 707 222 111
 Fax: 213 035 490
 epson@epson.pt
 www.epson.pt

Apoio a clientes: 707 222 000
 9:00 - 13:00 / 14:00 - 18:00 (dias úteis)

EPSON®

EPSON® é uma marca registada da SEIKO EPSON® Corporation. Todos os outros nomes de produtos e de empresas mencionados no presente documento destinam-se apenas a identificação e podem ser marcas comerciais ou marcas registadas dos respectivos detentores. Com excepção de erros e omissões, todas as especificações estão sujeitas a alteração sem aviso prévio.