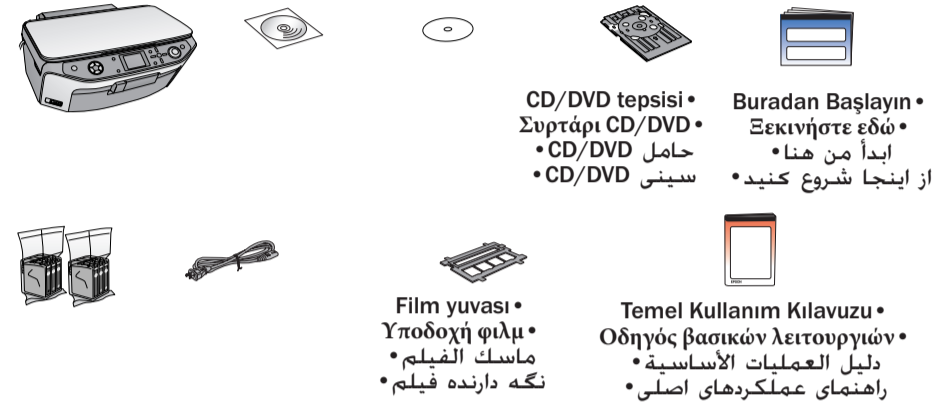


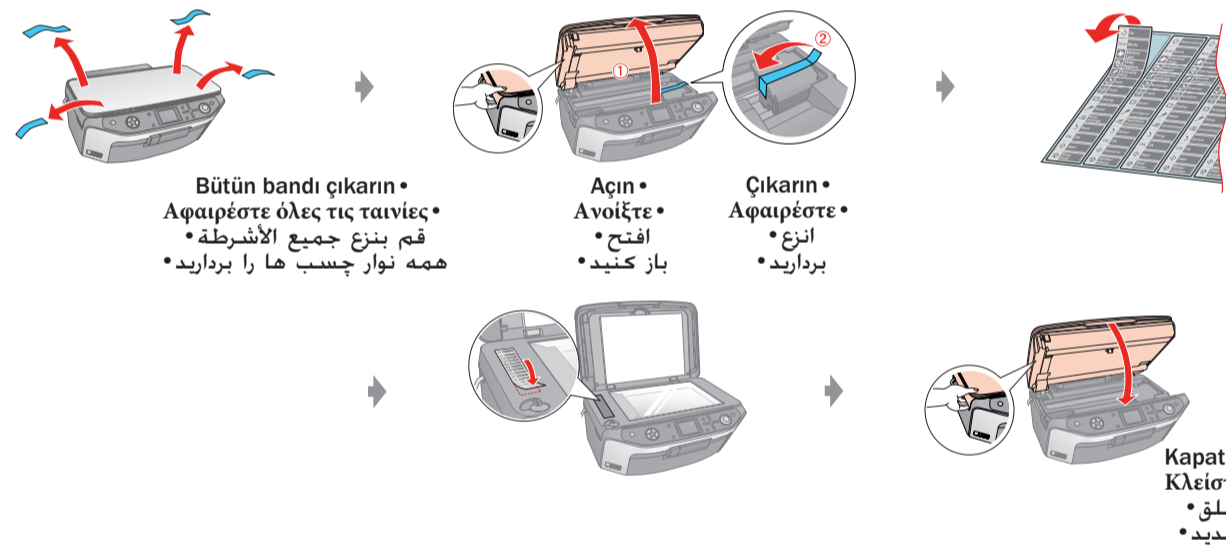
Buradan Başlayın•
Ξεκινήστε εδώ•
ابدأ من هنا•
از اینجا شروع کنید•

1. Ambalajı Açma• Άνοιγμα της συσκευασίας• إفراغ العبوة• از جعبه درآوردن•



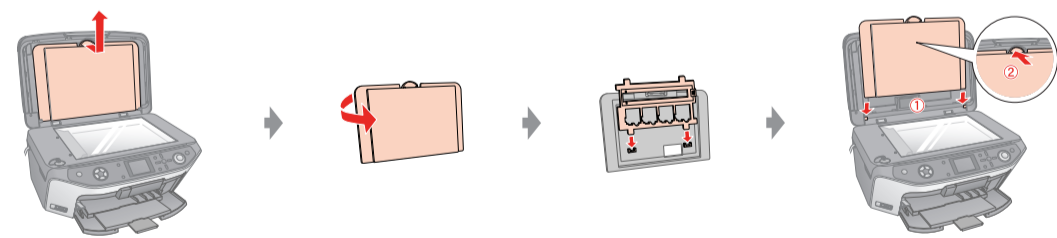
2. Koruyucu Bandı Çıkarma ve Panel Etiketini Yarıstırma• Αφαίρεση της προστατευτικής ταινίας και τοποθέτηση αυτοκόλλητου πίνακα•

1. إزالة شريط الحماية ولصق ملصق اللوحة•
2. برداشتن نوار محافظ و چسباندن یک برچسب پنل•



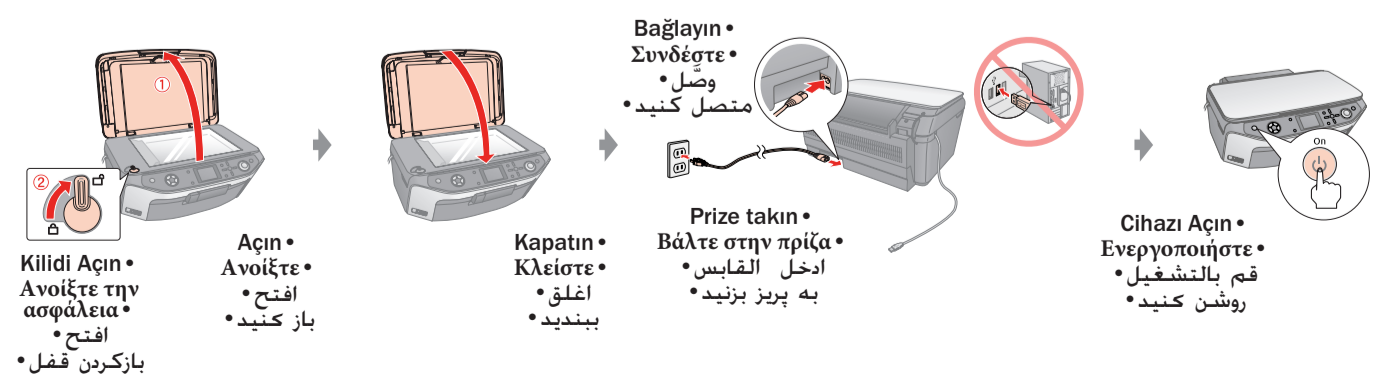
3. Film Yuvasını Saklama• Φύλαξη της υποδοχής فیلم•

3. تخزين ماسك الفيلم•
ذخیره کردن نگه دارنده فیلم•

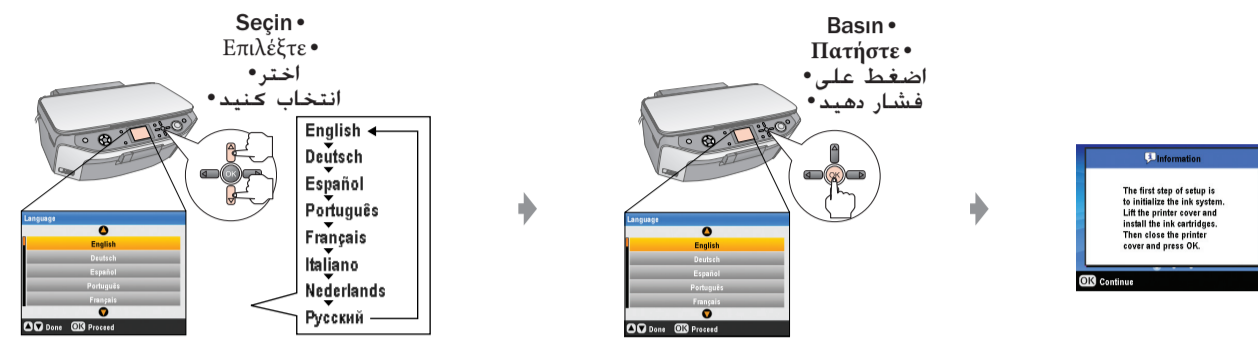


4. Kildi ve Cihazı Açma• Άνοιγμα της ασφάλειας και ενεργοποίηση•

4. الفتح والتشغيل•
باز کردن قفل و روشن کردن•



5. Bir Dil Seçme• Επιλογή γλώσσας• 5. اختيار اللغة• انتخاب زبان•



6. Mürekkep Kartuşlarını Takma• Τοποθέτηση δοχείων μελανιού•

1. تركيب خراطيش الحبر•
نصب کارتريجهای جوهر•



Not:

EPSON STYLUS PHOTO RX'inize ilk takılan mürekkep kartuşlarının bir kısmı yazdırma kafasını doldurmak için kullanılacaktır. Sonraki mürekkep kartuşları tam hizmet ömürleri boyunca kullanılabilirlerdir.

Σημείωση:

Τα δοχεία μελανιού που είναι ήδη εγκατεστημένα στον EPSON STYLUS PHOTO RX θα χρησιμοποιηθούν εν μέρει για την πλήρωση της κεφαλής εκτύπωσης. Τα επόμενα δοχεία μελανιού που θα τοποθετήσετε θα διαρκέσουν για την πλήρη ονομαστική διάρκεια ζωής τους.

ملاحظة:

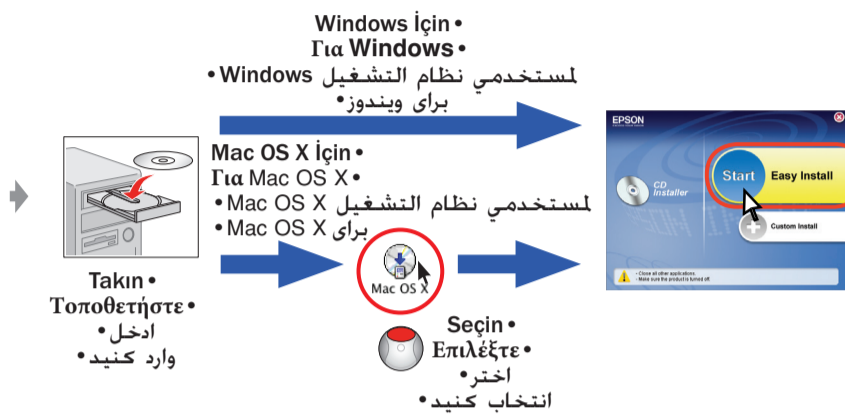
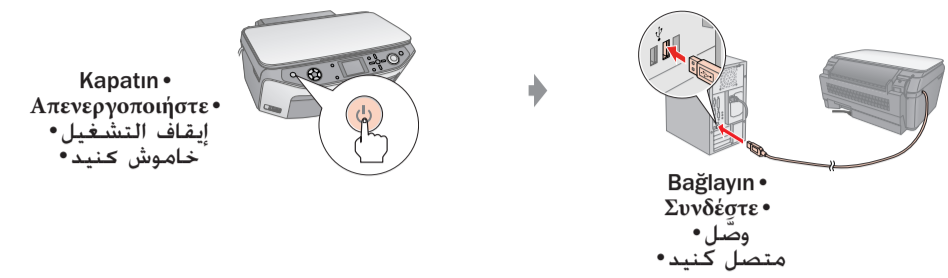
يتم استخدام خراطيش الحبر التي تم تركيبها أولاً في جهاز EPSON STYLUS PHOTO RX بشكل جزئي لملء رأس الطباعة. ثم يستمر عمل خراطيش الحبر التالية طوال العمر المقدر لها بالكامل.

تذکر:

مقداری از کارتريج های جوهر که اولین بار در EPSON STYLUS PHOTO شما نصب شده است برای شارژ کردن هد چاپ استفاده خواهد شد. کارتريج های جوهر بعدي به طور کامل در مدت برآورد شده دوام خواهند داشت.

7. Yazılımı Yükleme• Εγκατάσταση του λογισμικού•

7. تثبيت البرنامج•
نصب نرم افزار•



Talimatları izleyin•
Ακολουθήστε τις οδηγίες•

اتبع التعليمات•
دستورالعمل ها را دنبال کنید•

- Windows için. İletişim kutusu yok mı? → CD-ROM simgesini çift tıklayın.
- Mac OS 9 için. Sürücüyü indirin. → <http://www.epson.com>
- Για Windows. Δεν εμφανίζεται πλαίσιο διαλόγου; → Κάντε διπλό κλικ στο εικονίδιο του CD-ROM.
- Για Mac OS 9, κάντε λήψη του προγράμματος οδήγησης. → <http://www.epson.com>
- لستخدمي نظام التشغيل Windows لا يظهر مربع حوار؟ → انقر نقرًا مزدوجًا فوق رمز CD-ROM.
- لستخدمي نظام التشغيل Mac OS 9. قم بتنزيل برنامج التشغيل. → <http://www.epson.com>
- برای ويندوز مربع گفتگو وجود ندارد؟ → بر روی نماد CD-ROM دوبار کلیک کنید.
- برای Mac OS 9. درایور را بارگیری کنید. → <http://www.epson.com>

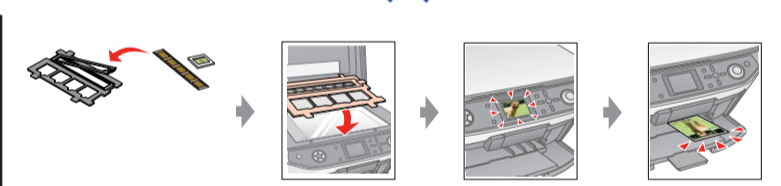
Özellikler• Λειτουργίες•

المزايا•
ویژگی ها•

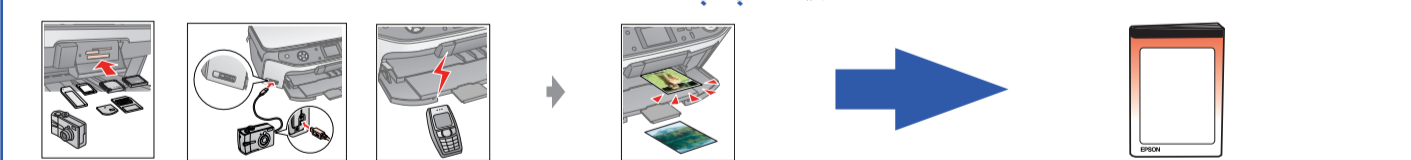
Kopyalama• Δημιουργία αντιγράφων• النسخ• کپی کردن•



Filmlerden Basma• Εκτύπωση από فیلم• الطباعة من الأفلام• چاپ از روی فیلم•

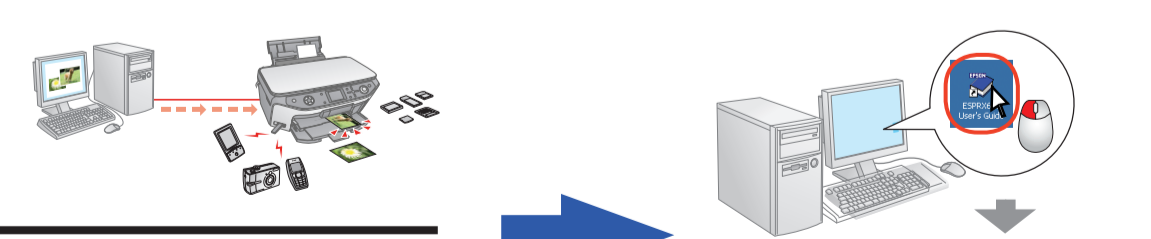


Bellek Kartı, Fotoğraf Makinesi ve Mobil Telefonda Baskı• Εκτύπωση από κάρτα μνήμης, φωτογραφική μηχανή ή κινητό τηλέφωνο• الطباعة من بطاقة الذاكرة والكاميرا والهاتف المحمول• کارت حافظه، دوربین، و چاپ از تلفن همراه•



Temel Kullanım Kılavuzu•
Οδηγός βασικών λειτουργιών•
دليل العمليات الأساسية•
راهنمای عملکردهای اصلی•

Basma• Εκτύπωση• الطباعة• چاپ کردن•



Tarama• Σάρωση• المسح الضوئي• اسکن کردن•

