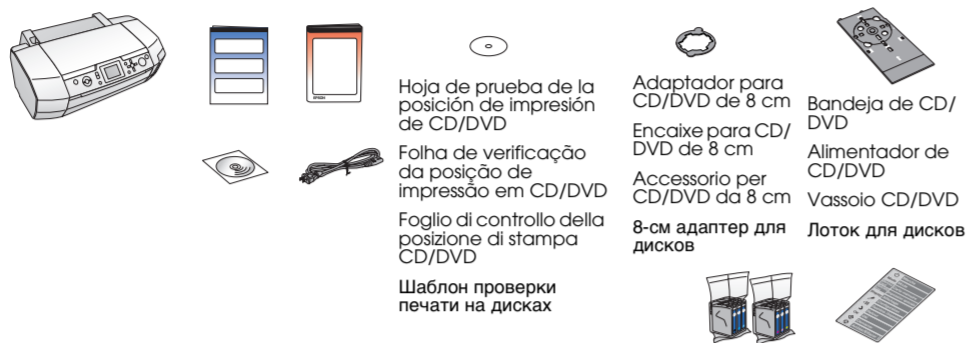


EPSON STYLUS™ PHOTO R340 Series

Para empezar
Começar por aqui
Inizia qui
Установка

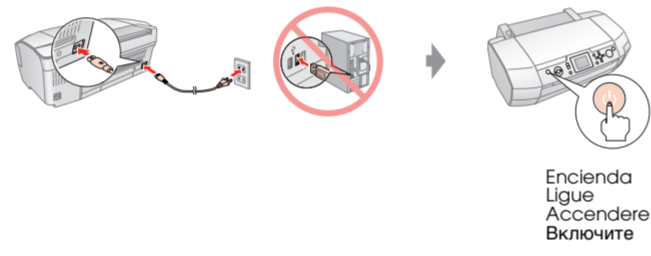
1. Desembalaje Desembalagem Disimballaggio Распаковка



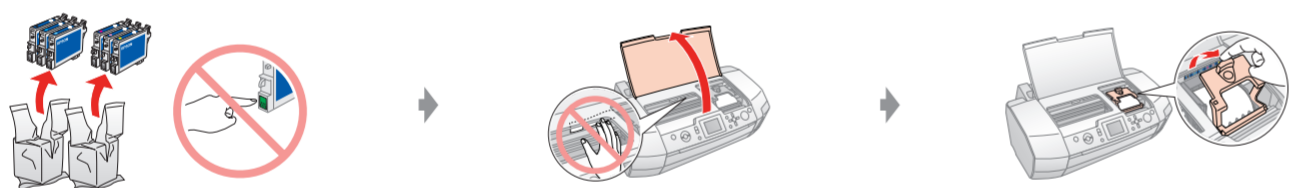
2. Retirada de la cinta protectora y pegado de un adhesivo en el panel Retirar a Fita de Protecção e Colar o Autocolante no Painel Rimozione del nastro protettivo e applicazione dell'adesivo sul pannello Снятие защитных материалов и прикрепление наклейки



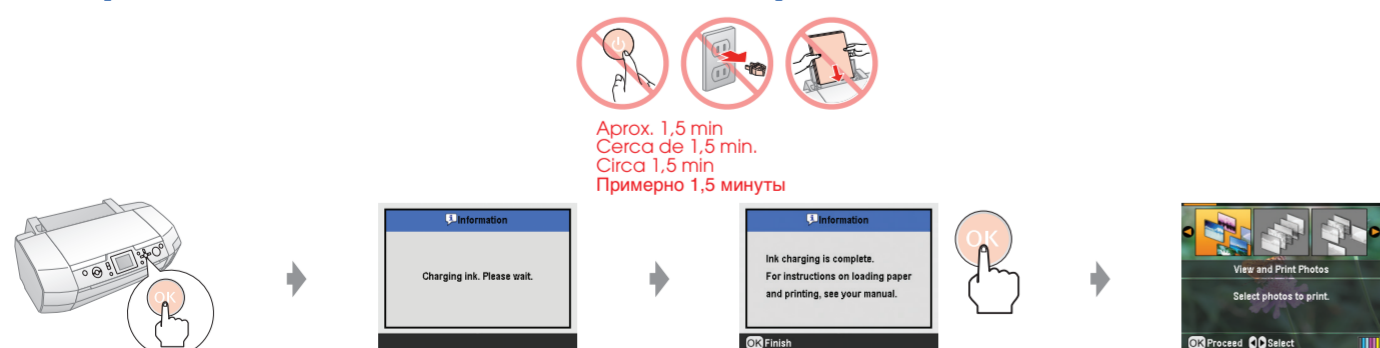
3. Cómo enchufar la impresora Ligar a Impressora Collegamento della stampante alla presa di corrente Подключение принтера



4. Instalación del cartucho de tinta Instalar o Tinteiro Installazione della cartuccia d'inchiostro Установка чернильных картриджей



5. Carga de la tinta Carregamento da tinta Caricamento dell'inchiostro Прокачка системы подачи чернил



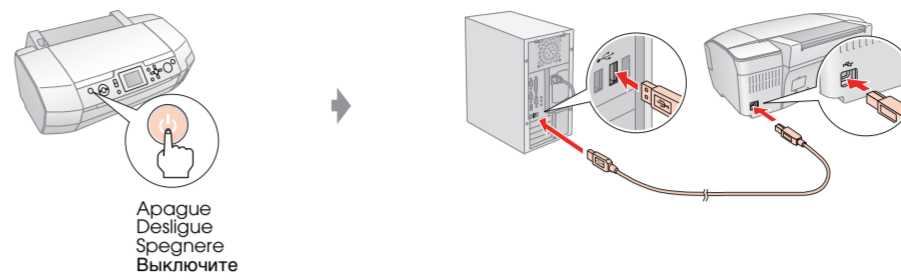
Nota:
Los primeros cartuchos instalados en la impresora se utilizarán parcialmente para cargar el cabezal de impresión. Los siguientes cartuchos que coloque sí tendrán toda la duración prevista.

Nota:
Os tinteiros que instala pela primeira vez na impressora serão parcialmente utilizados para carregar a cabeça de impressão. Os tinteiros posteriores terão uma duração total.

Nota:
Le cartucce d'inchiostro installate inizialmente nella stampante vengono parzialmente utilizzate per il caricamento della testina di stampa. Le cartucce d'inchiostro successive rispetteranno la durata nominale completa.

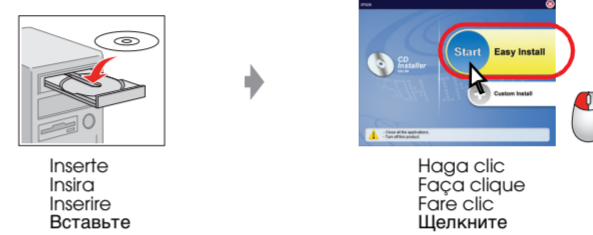
Примечание:
Чернильные картриджи, впервые установленные в принтер, частично расходуются на прокачку системы подачи чернил. Следующие картриджи отработают весь положенный срок службы.

6. Conexión a un ordenador con un cable USB Ligação ao Computador com um Cabo USB Collegamento a un computer con un cavo USB Подсоединение к компьютеру с помощью кабеля USB



7. Instalación del software Instalação do Software Installazione del software Установка ПО

En Windows
Em Windows
Per Windows
Для Windows



Siga las instrucciones
Siga as instruções.
Seguire le istruzioni
Следуйте инструкциям на экране

- ¿Ningún cuadro de diálogo? → Haga doble clic en el icono del CD-ROM.
- Não aparece a caixa de diálogo? → Faça clique duas vezes no ícone do CD-ROM.
- Nessuna finestra visualizzata? → Fare doppio clic sull'icona del CD.
- Диалоговое окно установки не появилось? → Дважды щелкните значок компакт-диска.

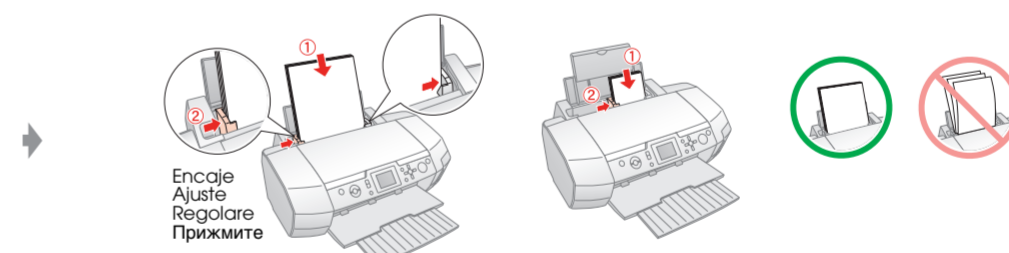
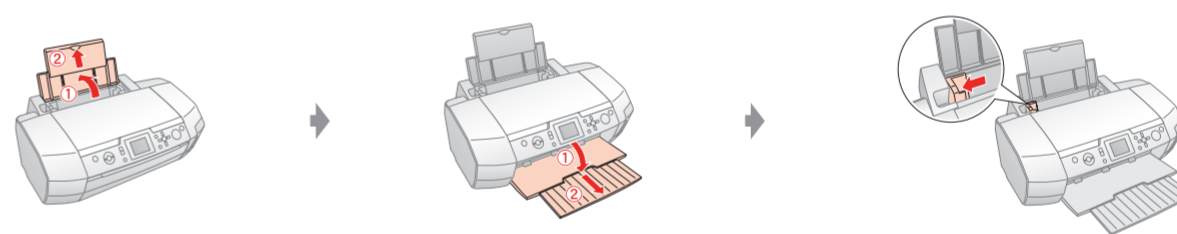
En Mac OS X
Em Mac OS X
Per Mac OS X
Для Mac OS X



Siga las instrucciones
Siga as instruções.
Seguire le istruzioni
Следуйте инструкциям на экране

- En Mac OS 9, descargue el controlador. → <http://www.epson.com>
- Mac OS 9: descarregue o controlador. → <http://www.epson.com>
- Per Mac OS 9, scaricare il driver. → <http://www.epson.com>
- Для пользователей Mac OS 9: загрузите драйвер. → <http://www.epson.com>

8. Carga del papel Alimentação de Papel Caricamento della carta Загрузка бумаги



9. Cómo obtener más información Obter Mais Informações Come ottenere ulteriori informazioni Дополнительные сведения

