

# EPSON STYLUS™ PHOTO R340 Series

## Ξεκινήστε εδώ

## Buradan Başlatın

## ابدأ هنا

## از اینجا شروع کنید

### 1. Άνοιγμα της συσκευασίας

### Ambalajı Açma

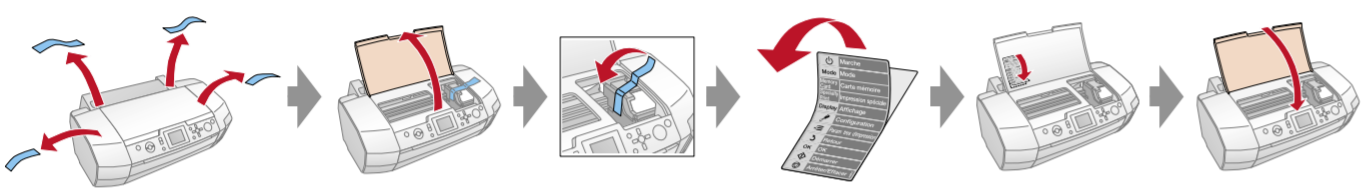
### 1. Τύλιξη περιεχομένων

### باز کردن بسته بندی



### 2. Αφαίρεση προστατευτικής ταινίας και τοποθέτηση αυτοκόλλητου στον πίνακα ελέγχου • Koriyucu Bandı Çikarma ve Panel Etiketini Yariştirme

### 2. إزالة الشريط اللاصق وتثبيت ملصق اللوحة برداشتن نوار محافظ و چسباندن برچسب پانل

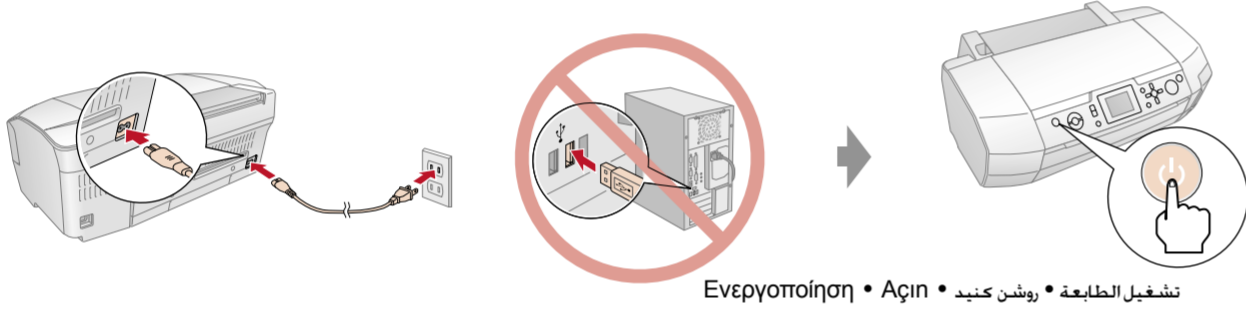


### 3. Σύνδεση του εκτυπωτή στην πρίζα

### Yazıcının Fişini Takma

### 3. توصيل الطابعة بالتيار الكهربائي

### زدن چاپگر به برق

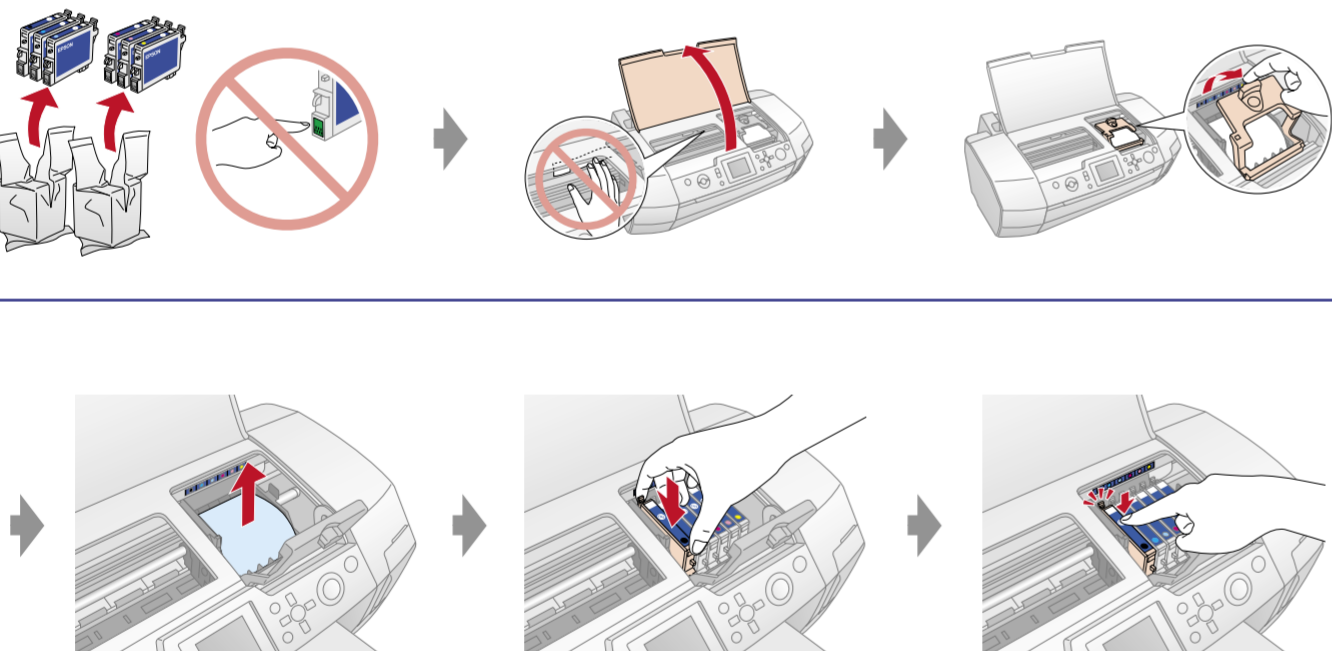


### 4. Εγκατάσταση του δοχείου μελανιού

### Mürekkep Kartuşunu Takma

### 4. تركيب خراطيش الحبر

### نصب کارتريج جوهر



### 5. Πλήρωση μελανιού

### Mürekkep Doldurma

### 5. تحميل الحبر

### شارژ کردن جوهر



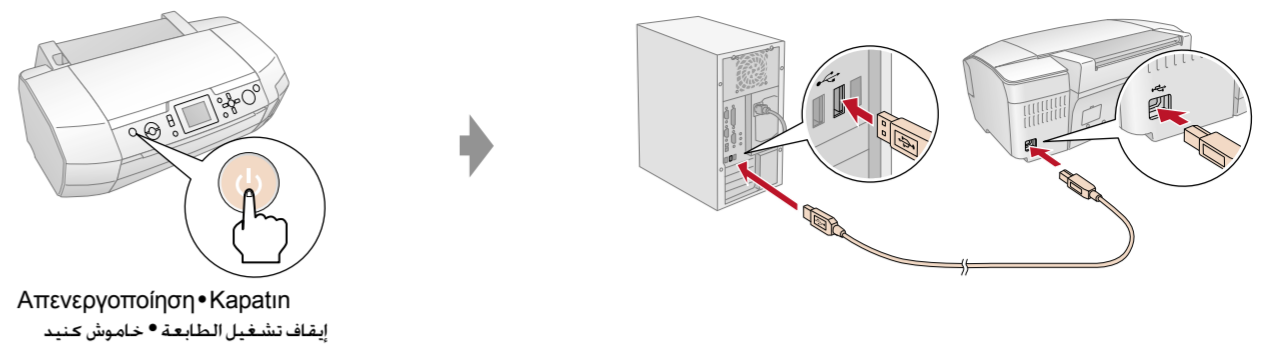
**Σημείωση: Not:**  
Τα δοχεία μελανιού που εγκαθίστανται για πρώτη φορά στον εκτυπωτή σας θα χρησιμοποιηθούν εν μέρει για την πλήρωση της κεφαλής εκτύπωσης. Τα επόμενα δοχεία μελανιού που θα τοποθετήσετε θα διαρκέσουν για την πλήρη ονομαστική διάρκεια ζωής τους. Yazıcınıza ilk takılan mürekkep kartuşlarının bir kısmı yazdırma kafasını doldurmak için kullanılacaktır. Sonraki mürekkep kartuşları tam hizmet ömürleri boyunca kullanılabilir.

**ملاحظة: تذکر:**  
سیتم استهلاک قدر قلیل من حبر خراطیش الحبر التي يتم تركيبها لأول مرة في تحميل رأس الطباعة بالحبر، ولكن خراطيش الحبر التي يتم تركيبها لاحقاً ستستخدم طبقاً لعمدها الافتراضي. مقداری از کارتريج های جوهر که اولین بار در چاپگر شما نصب شده است برای شارژ کردن هد چاپ استفاده خواهد شد. کارتريج های جوهر بعدی به طور کامل در مدت پرآورد شده دوام خواهند داشت.

### 6. Σύνδεση με υπολογιστή μέσω καλωδίου USB • USB Kablosuyla Bir Bilgisayara Bağlantı

### 6. توصيل الطابعة بكمبيوتر عبر كابل USB

### اتصال به يك رایانه با كابل USB



### 7. Εγκατάσταση του λογισμικού

### Yazılımı Yükleme

### 7. تثبيت البرنامج

### نصب نرم افزار

Για Windows • Windows için • Windows في نظام ويندوز • برای ویندوز



Ακολουθήστε τις οδηγίες  
Talimatları izleyin

Ακολουθήστε τις οδηγίες  
Talimatları izleyin

- Δεν εμφανίζεται πλαίσιο διαλόγου; → Κάντε διπλό κλικ στο εικονίδιο του CD-ROM
- İletişim kutusu çıkmıyor mu? → CD-ROM simgesini çift tıklayın

- ألا تظهر مربع حوار؟ → انقر نقرًا مزدوجًا فوق رمز محرك الأقراص المدمجة.
- مربع گفتگو وجود ندارد؟ → بر روی نماد CD-ROM دوبار کلیک کنید.

Για Mac OS X  
Mac OS X için  
Mac OS X في نظام  
Mac OS X برای



Ακολουθήστε τις οδηγίες  
Talimatları izleyin

Ακολουθήστε τις οδηγίες  
Talimatları izleyin

- Για Mac OS 9, κάντε λήψη του οδηγού. → <http://www.epson.com>
- Mac OS 9 için, sürücüyü indirin. → <http://www.epson.com>

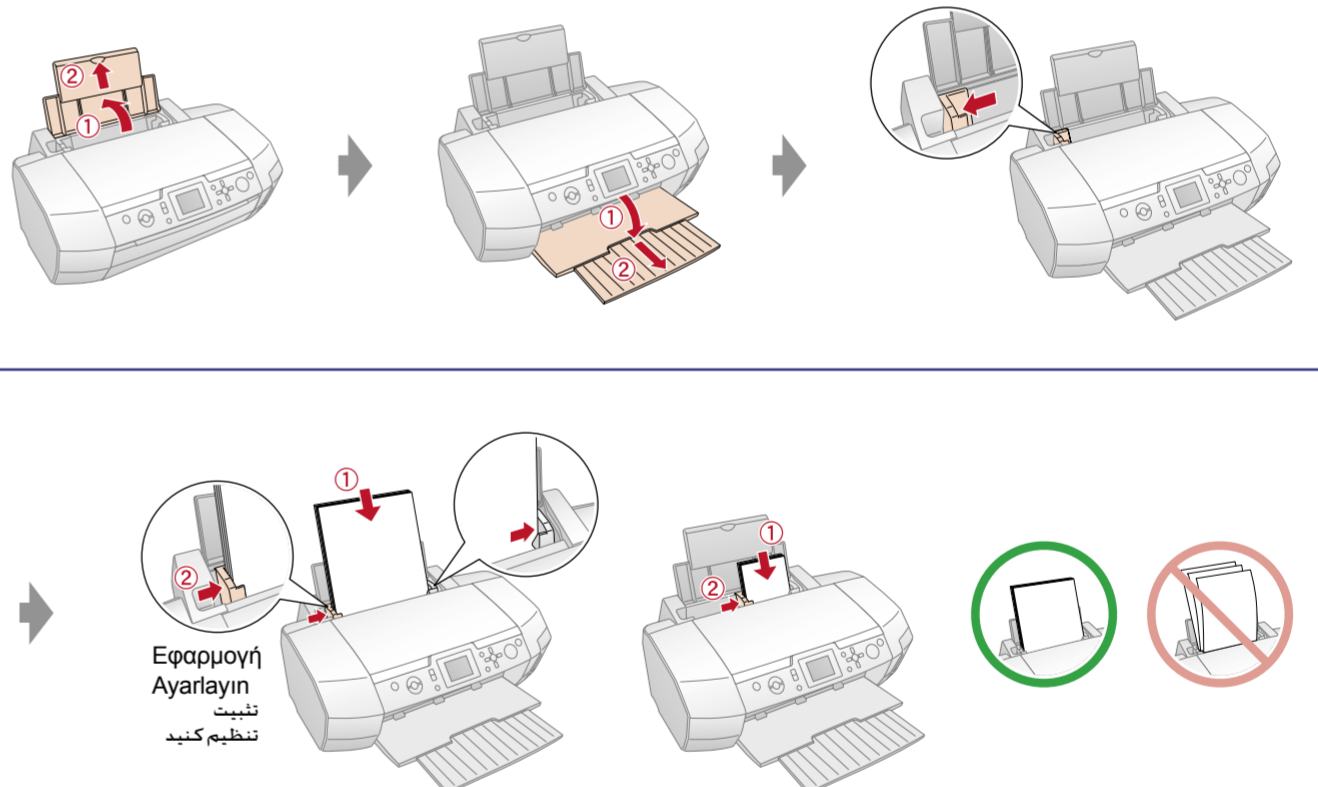
- بالنسبة لنظام Mac OS 9، قم بتنزيل برنامج التشغيل. → <http://www.epson.com>
- برای Mac OS 9، درایور را بارگیری کنید. → <http://www.epson.com>

### 8. Τοποθέτηση χαρτιού

### Kağıt Yükleme

### 8. تحميل الورق

### گذاشتن کاغذ



### 9. Λήψη περισσότερων πληροφοριών

### Daha Fazla Bilgi Alma

### 9. الحصول على مزيد من المعلومات

### كسب اطلاعات بیشتر

