

EPSON[®]
EXCEED YOUR VISION

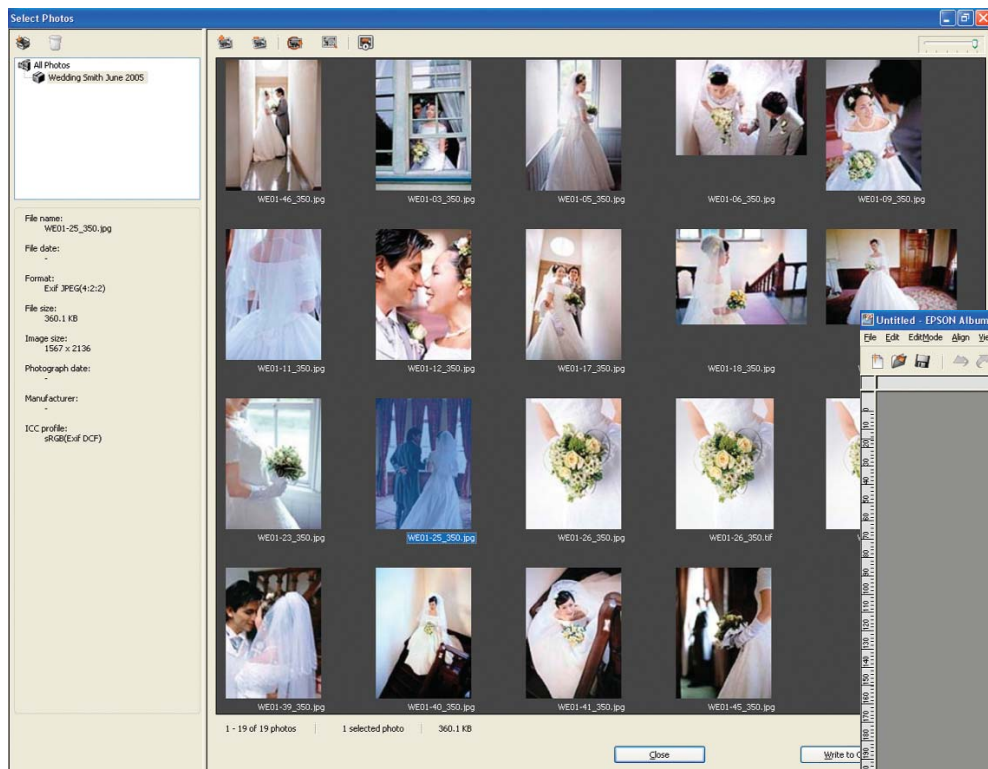


Epson **AlbumMaker** v2



Software de fácil uso mediante el que
podrá ofrecer más servicios a los clientes

Epson AlbumMaker es un software de maquetación de fácil uso que puede convertir sus fotografías en creativas presentaciones para los clientes. Permite crear álbumes multipáginas, pósters, calendarios, presentaciones de diapositivas basadas en CD y mucho más.



Selección de fotografías.

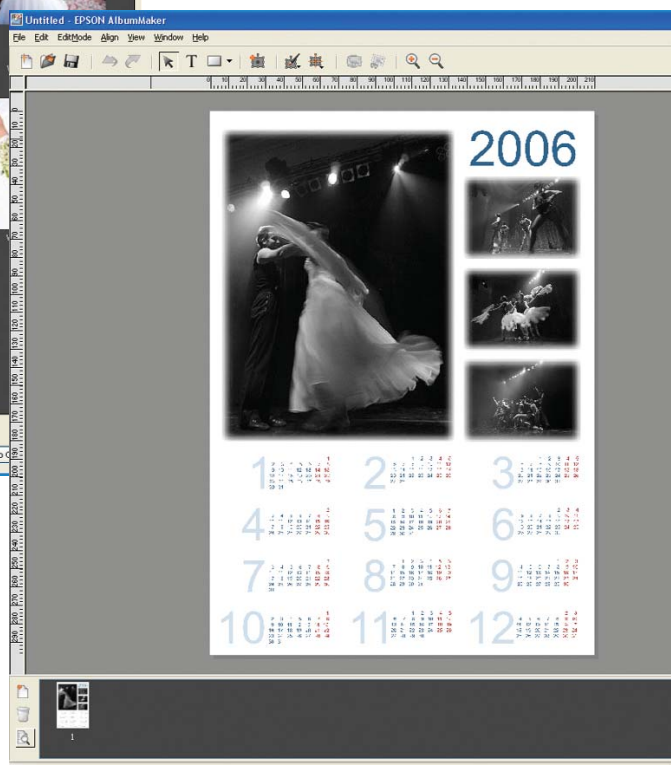
Clasifique las imágenes en grupos para poder acceder a ellas rápidamente.

Una solución sencilla para presentar un trabajo creativo

Epson AlbumMaker proporciona funciones avanzadas de presentación fotográfica. Ofrece plantillas ideales para la fotografía social, así como la opción de crear plantillas personalizadas. Además, Epson AlbumMaker dispone de la capacidad necesaria para aumentar el valor y flexibilidad de trabajos de fotografía comercial e impresión de obras de arte.

Excelentes resultados a su alcance

Este software de fácil uso combina la simplicidad de la función "arrastrar y soltar" con una flexibilidad extremadamente creativa. Este sistema lee los datos de sus fotografías y los combina con plantillas personalizadas o predefinidas. La alta calidad de las imágenes queda garantizada gracias a las extraordinarias impresoras de inyección de tinta Epson y el sistema de impresión Epson Professional Portrait (Gemini).



El estudio de maquetación virtual.

Arrastre y suelte sus imágenes, cambie el diseño, añada páginas, ajuste imágenes: todo al alcance de sus manos.

Eficaces funciones de imagen y edición

No es necesario que sea un experto en fotografía digital para utilizar la amplia gama de funciones de edición de imágenes de Epson AlbumMaker. Podrá girar las imágenes y recortarlas, ajustar el equilibrio del color, la nitidez, el brillo y el contraste, aplicar filtros especiales como sepia, blanco y negro y suavizado, e imprimirlas en distintos formatos y acabados sin ninguna dificultad.

Plantillas personalizadas o predefinidas

Puede combinar imágenes con plantillas e imágenes prediseñadas para crear unos resultados sorprendentes. Epson AlbumMaker se suministra con un

conjunto de plantillas predefinidas que puede personalizar. Como alternativa, puede utilizar Epson AlbumMaker o los complementos de Photoshop a la hora de crear sus propias plantillas.

Reviva sus recuerdos más memorables

Epson Photo Memory Player convierte la visualización de fotografías en una experiencia audiovisual gracias a la creación de presentaciones de diapositivas en CD o archivos de películas con efectos especiales y música de fondo. Elija entre una gran variedad de estilos, pantallas y pistas de música, con funciones aleatorias, de pantalla completa, repetición y exploración que pueden integrarse automáticamente a un CD.

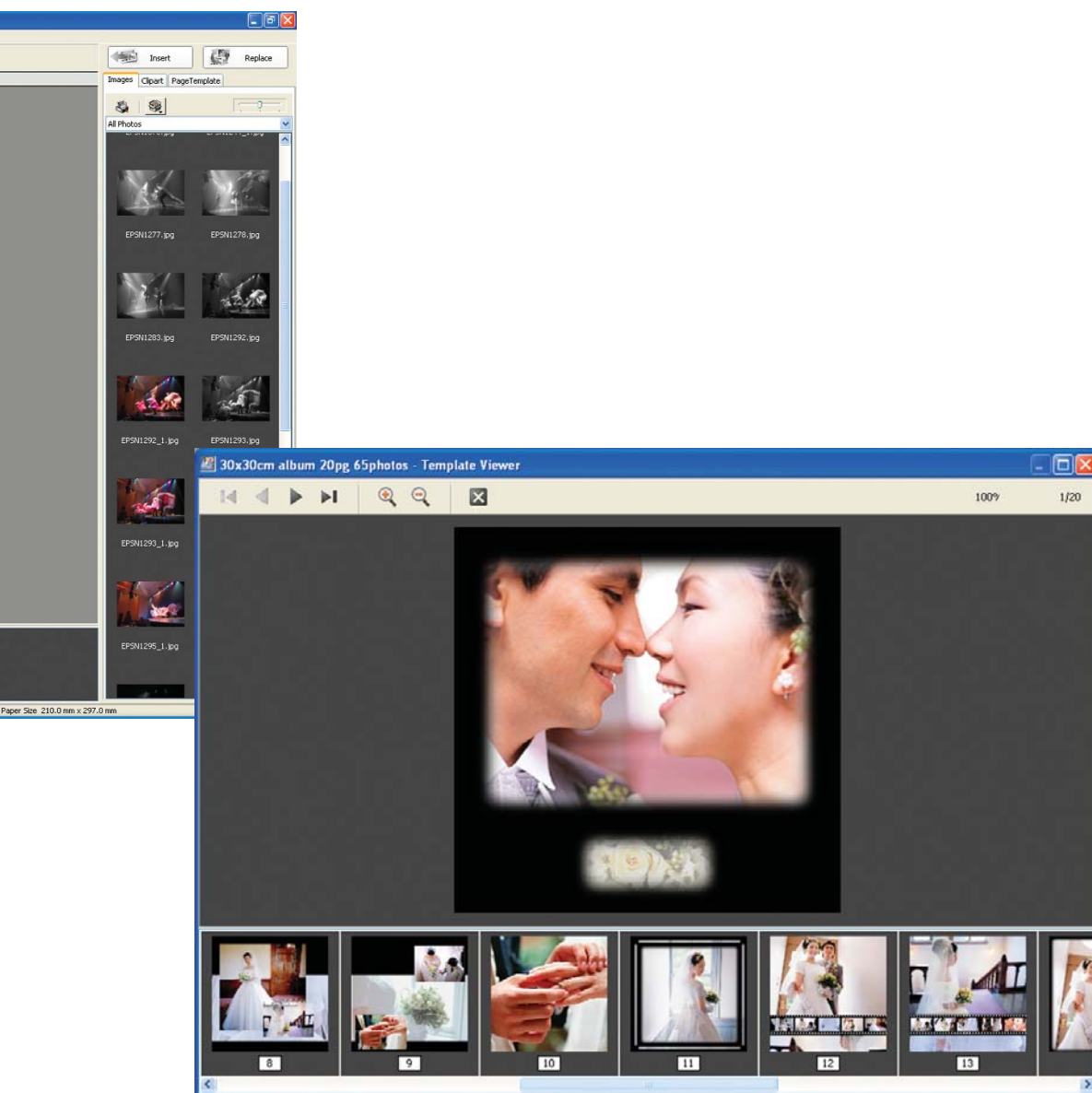
El acabado final

Las aclamadas tecnologías de impresión de Epson, incluida nuestra exclusiva tinta Epson Ultrachrome K3, generan excepcionales impresiones en color o blanco y negro con una uniformidad, precisión de color y tonos de alta calidad. Epson AlbumMaker es el complemento perfecto para las impresoras de la serie Epson Stylus Pro, con su amplia gama de papeles, y el sistema de impresión Professional Portrait (Gemini).

Para usuarios con necesidades de calidad profesional, Epson Stylus Photo R2400 con Epson AlbumMaker es el punto de partida perfecto para acceder al mundo de la impresión fotográfica profesional.

Ventajas para usted y sus clientes

- Convierta las fotografías en exclusivas presentaciones
- Ideal para fotografía social y retratos
- Cree álbumes multipáginas, pósters y calendarios
- Utilice Epson Photo Memory Player para crear presentaciones de diapositivas con música de fondo
- Útiles herramientas de edición de fácil uso
- Controles de la función "arrastrar y soltar" extremadamente sencillos
- Gestión de color sin dificultades desde la entrada hasta la salida
- El complemento perfecto para las impresoras profesionales



Visor de plantillas.

Obtenga una vista previa del resultado final.

Epson AlbumMaker v2

| | |
|---|---|
| Modelo | Epson AlbumMaker 2.0 |
| Código del producto | 3100195 |
| Actualización para usuario de la versión 1.0 | 3100837 |
| Versión | 2.0 |
| Impresoras Epson compatibles | Epson Stylus Photo R1800/R2400, Epson Stylus Pro 4000/4800/7600/7800 Sistema de impresión Epson Professional Portrait (Gemini) |
| Idiomas admitidos | Inglés, francés, alemán, italiano, español, neerlandés, portugués |
| Formatos de imagen compatibles | |
| Entrada | JPEG, TIFF, BMP Tamaño máximo: 10.000 x 10.000 píxeles |
| Salida | TIFF (perfil integrado), JPEG |
| Espacio de color de trabajo | sRGB, Adobe RGB o Apple RGB |
| Requisitos del sistema | |
| SO | Windows 2000 Professional (SP4) Windows XP Home/Professional (SP2) |
| CPU | Pentium IV 1.7 Ghz o superior |
| RAM | 512 MB o más 5 GB o más (para creación DVD) |
| Otros | Recomendado: 1280 x 1024 (mínimo: 1024 x 768) Grabadora de CD o DVD para la creación de presentaciones de diapositivas |
| Convertidor de plantillas | PhotoShop 6.0 y superior |
| Compatibilidad del Photo Memory Player | Windows 98/Me/2000/XP Home/XP Pro Mac OS 9.1/Mac OS X 10.2, 10.3 |
| Opciones | Epson PageProofer EX |
| Compatibilidad a partir de AlbumMaker V1.0 | |
| Archivo de plantillas | Compatible con versiones superiores |

