

**EPSON**<sup>®</sup>  
EXCEED YOUR VISION

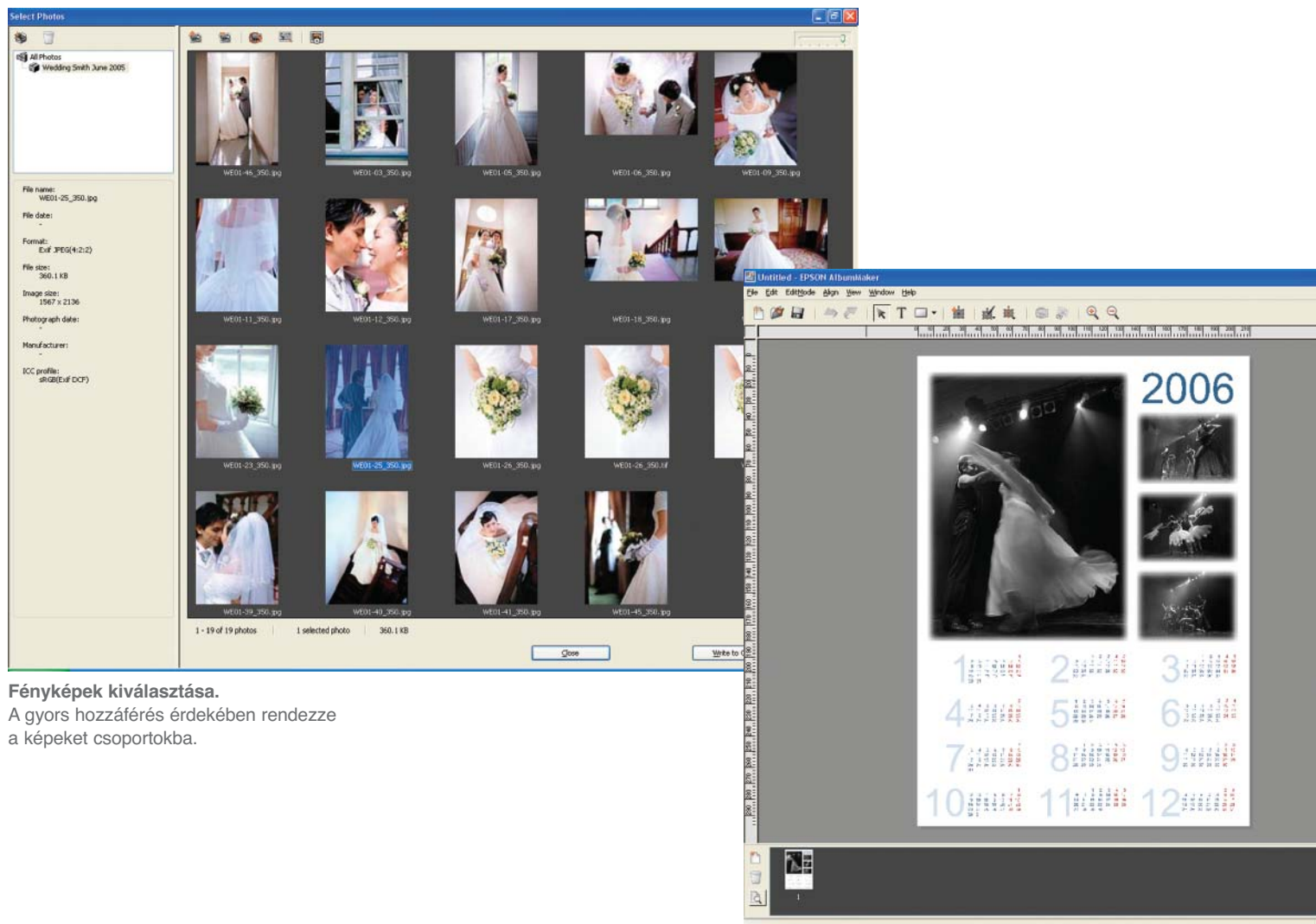


*Epson* **AlbumMaker** v2



A könnyen kezelhető szoftver segítségével  
többet nyújthat ügyfeleinek.

Az Epson AlbumMaker egy egyszerűen kezelhető szoftvercsomag, amellyel a fényképeiből kreatív bemutatásokat készíthet ügyfelei számára. Készíthet többoldalas albumot, posztert, naptárat, CD-n tárolt diabemutatót és még sok egyebet.



#### Fényképek kiválasztása.

A gyors hozzáférés érdekében rendezze a képeket csoportokba.

#### Egyszerű megoldás munkájának kreatív bemutatására.

Az Epson AlbumMakerrel fejlett módon prezentálhat fényképeket. Használhatja a társasági eseményekhez vagy esküvőkhöz ideális sablonokat, de saját sablont is létrehozhat. Az Epson AlbumMaker biztosítja a rugalmasságot az üzleti célú fényképezéshez és a művészeti nyomatok készítéséhez is.

#### A lenyűgöző eredmények egyszerűen elérhetők

Ez a felhasználóbarát szoftver az „drag-and-drop” módszerének egyszerűségét kombinálja a kreatív rugalmassággal. A rendszer beolvassa a képi adatokat, majd kombinálja a beprogramozott vagy testre szabott sablonokkal. A képek magas minőségét az Epson kitűnő

tintasugaras nyomtatói és a különleges Epson professzionális portrényomtató rendszer (Gemini) szavatolják.

#### Kiváló szerkesztő és képfeldolgozó funkciók

Nem kell szakértőnek lennie az Epson AlbumMaker sokféle képszerkesztő funkciójának használatához. A képek elforgatása, körbevágása, a színegyensúly, az élesség, a fényerősség és kontraszt beállítása, a speciális szűrők, pl. szépia, monokróm vagy lágyító alkalmazása és a különböző méretekben és kivitelben történő nyomtatás mind egyszerűen elvégezhető.

#### A virtuális munkaterület.

„Drag-and-drop” mozgathatja képeit, módosíthatja elrendezésüket, új oldalakat adhat hozzá, szerkesztheti a képeket – valamennyi funkció ott van a kezében!

#### Kész vagy egyedi sablonok

A képeket sablonokkal és kész ábrákkal kombinálva lenyűgöző eredményeket érhet el. Az Epson AlbumMaker egy sor módosítható sablont tartalmaz. Mi több, az Epson AlbumMaker vagy a Photoshop beépülő moduljai segítségével saját sablonokat is létrehozhat.

### Keltse életre a szép emlékeket

Az Epson Photo Memory Player audiovizuális élménnyé változtatja a fényképnézegetést: készítsen diabemutatókat, filmfájlokat speciális effektusokkal és kísérezenevel! Számos stílus, megjelenítés, kísérezene közül választhat, és használhatja a Full-Screen (Teljes képernyős megjelenítés), a Repeat (Ismétlés), Random (Véletlen sorrendű lejátszás) és Browse (Böngészés) funkciókat, illetve mindezeket automatikusan a CD-re is felviheti.

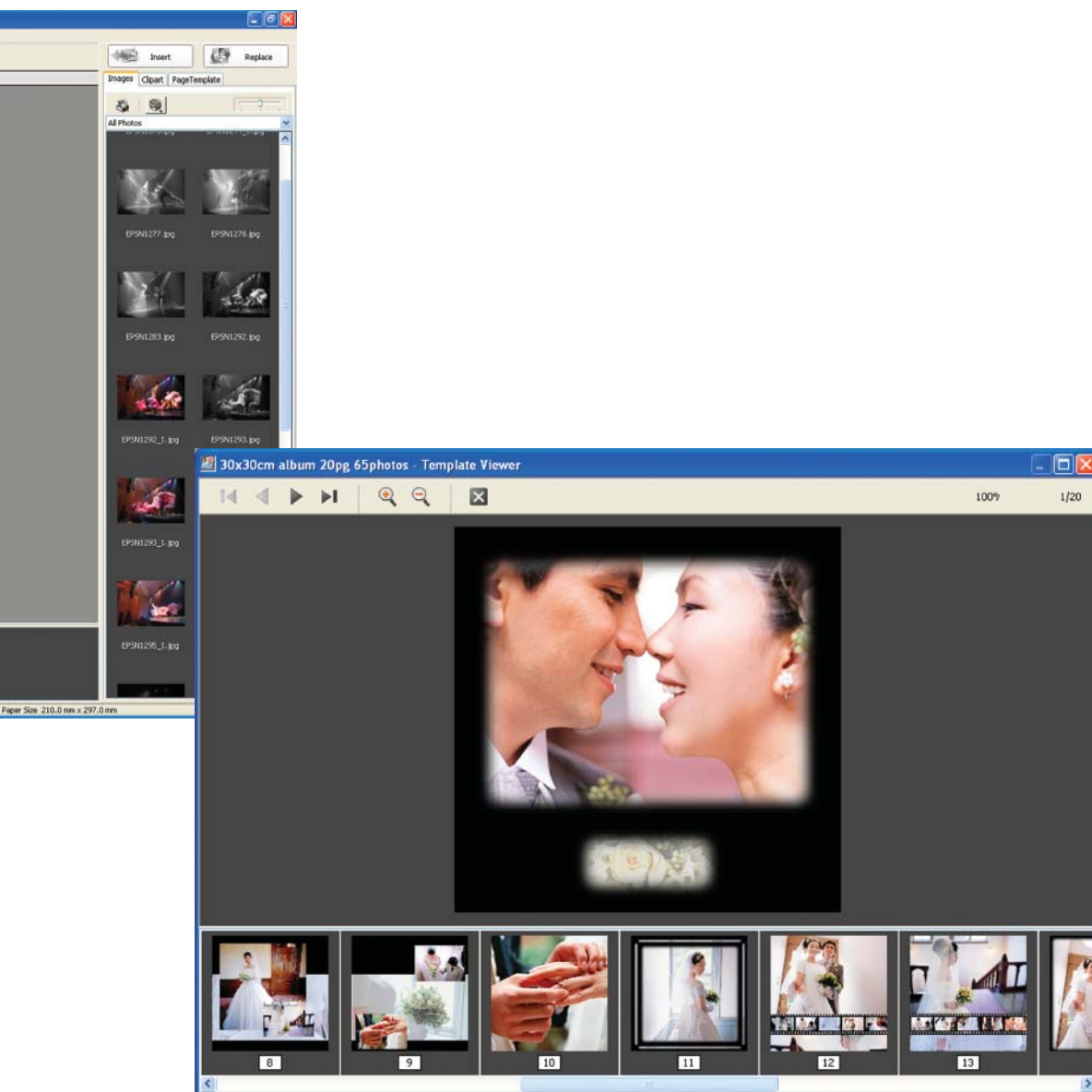
### A képkidolgozás csúcsa

Az Epson elismert nyomtatási technológiái, például az egyedülálló Epson Ultrachrome K3 tinta kivételes fekete-fehér és színes nyomatokat produkálnak, kitűnő bőrtónusokkal, színhelyességgel és konzisztenciával. Az Epson AlbumMaker a sokféle papírtípussal és az Epson professzionális portrényomtató rendszerrel (Gemini) tökéletes kiegészítője az Epson Stylus PRO sorozat nyomtatóinak.

A képeket kisebb mennyiségben előállító, de professzionális minőséget igénylő felhasználók számára az Epson's Stylus Photo R2400 és az Epson AlbumMaker párosa ideális belépő a professzionális fotónyomtatás világába.

### Előnyök Önnek és ügyfeleinek

- A fényképeket egyedülálló prezentációs csomaggá alakíthatja
- Portrék és esküvői képek készítéséhez ideális
- Többoldalas albumot, posztert és naptárat készíthet
- Az Epson Photo Memory Player-rel háttérzenés diavetítést készíthet
- Könnyen kezelhető, hatékony szerkesztőeszközök
- Felhasználóbarát kezelés: „drag-and-drop” funkció
- A bemenettől a kimenetig egyszerű színkezelés
- Az Epson professzionális nyomtatóinak tökéletes kiegészítője



### Sablonnéző.

Tekintse meg, milyen lesz a végeredmény!

Epson **AlbumMaker** v2

<b>Típus</b>	<b>Epson AlbumMaker 2.0</b>
<b>Termékkód</b>	3100195
<b>Frissítési termékkód</b>	3100837
<b>1.0-ás verzióról frissítés esetén</b>	
<b>Verzió</b>	2.0
<b>Támogatott Epson nyomtatók</b>	Epson Stylus Photo R1800/R2400, Epson Stylus Pro 4000/4800/7600/7800 Epson professzionális portrényomtató rendszer (Gemini)
<b>Támogatott nyelvek</b>	Angol, francia, német, olasz, spanyol, holland, portugál
<b>Támogatott képformátumok</b>	
<b>Bemenet</b>	JPEG, TIFF, BMP
<b>Kimenet</b>	Maximális méret: 10 000 x 10 000 pixel TIFF (beágyazott profil), JPEG
<b>Munka-szintér</b>	sRGB, Adobe RGB vagy Apple RGB
<b>Rendszerkövetelmények</b>	
<b>Operációs rendszer</b>	Windows 2000 Professional (SP4) Windows XP Home/Professional (SP2)
<b>Processzor</b>	Legalább 1,7 GHz-es Pentium IV
<b>Memória</b>	Legalább 512 MB  Legalább 5 GB (DVD készítéséhez)
<b>Egyéb</b>	Ajánlott felbontás: 1280 x 1024 (min.: 1024 x 768)  CD- vagy DVD-író diabemutató készítéséhez
<b>Sablonkonverter</b>	PhotoShop 6.0 vagy újabb
<b>Photo Memory Player</b>	Windows 98/Me/2000/XP Home/XP Pro Mac OS 9.1/Mac OS X 10.2, 10.3
<b>Opciók</b>	Epson PageProofer EX
<b>Kompatibilitás az AlbumMaker 1.0-ás verziójával</b>	
<b>Sablonfájl</b>	Felfelé kompatibilis

