

**EPSON**<sup>®</sup>  
EXCEED YOUR VISION

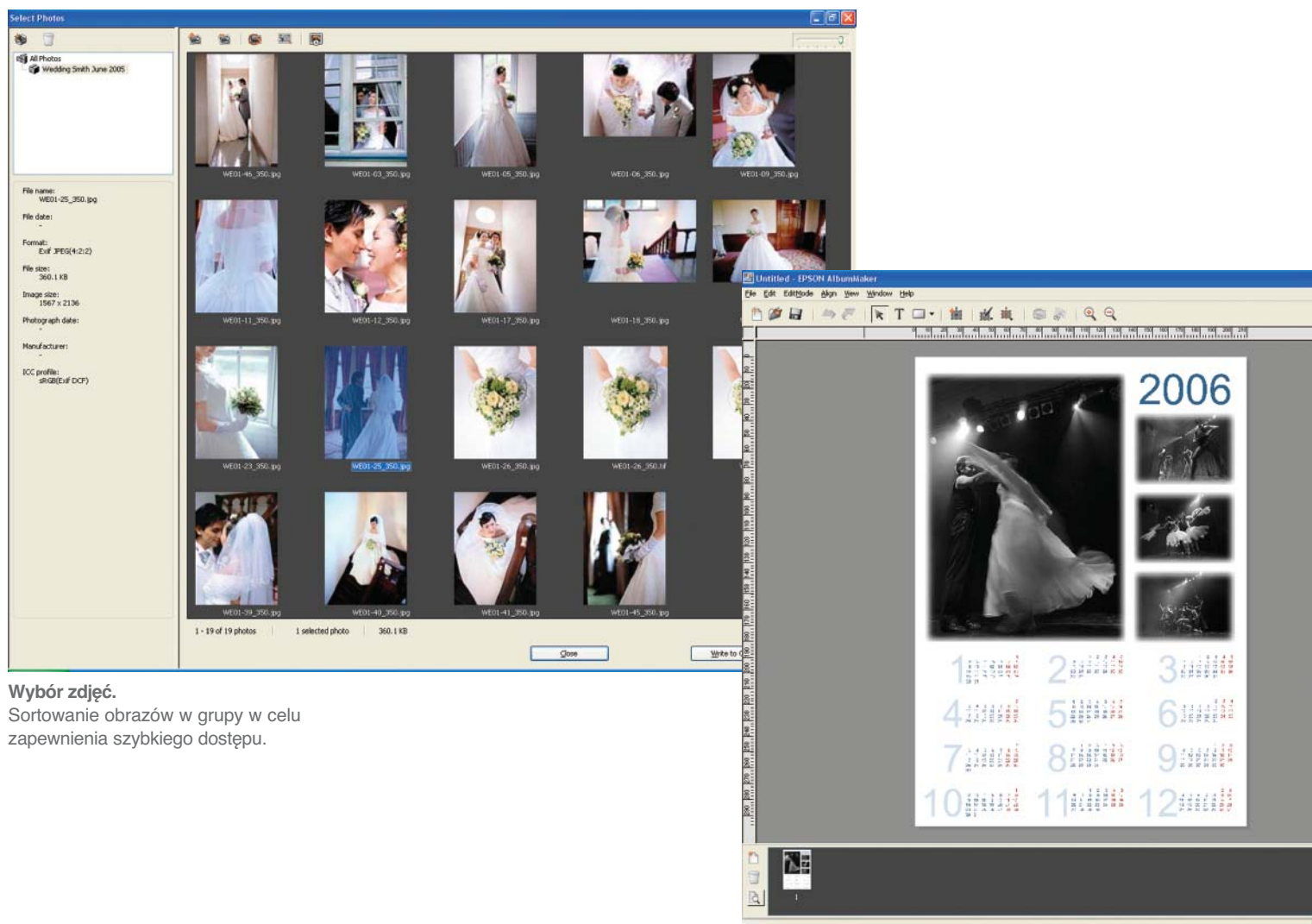


*Epson* **AlbumMaker** v2



Łatwe w użyciu oprogramowanie umożliwiające  
rozszerzenie oferty dla klientów

Epson AlbumMaker jest łatwym w użyciu pakietem oprogramowania, który umożliwia przekształcenie posiadanych fotografii w twórcze prezentacje dla klientów. Można tworzyć wielostronicowe albumy, plakaty, kalendarze, pokazy slajdów z użyciem płyt CD itp.



#### Wybór zdjęć.

Sortowanie obrazów w grupy w celu zapewnienia szybkiego dostępu.

#### Proste rozwiązanie umożliwiające twórczą prezentację prac

Program Epson AlbumMaker zapewnia zaawansowane możliwości prezentacji zdjęć. Udostępnia on szablony niezastąpione dla fotografii z imprez towarzyskich i ślubów oraz możliwość tworzenia własnych szablonów. Program Epson AlbumMaker umożliwia również dodanie wartości i elastyczności do fotografii komercyjnych i drukowania dzieł sztuki.

#### Znakomite wyniki z największą łatwością

Przyjazne dla użytkownika oprogramowanie łączy prostotę metody „przeciągnij i upuść” z elastycznością tworzenia. Program wczytuje dane zdjęć i łączy je ze wstępnie zdefiniowanymi lub dostosowanymi szablonami. Wysoką jakość obrazów gwarantują doskonałe

drukarki atramentowe firmy Epson oraz dedykowany system Epson Professional Portrait Painting System (Gemini).

#### Rozbudowane funkcje edycyjne i obrazowe

Nie trzeba być specjalistą, aby korzystać z obszernych funkcji edycji obrazu programu Epson AlbumMaker. Łatwo jest obracać obrazy, kadrować je, regulować równowagę kolorów, ostrość, jasność i kontrast, stosować specjalne filtry, takie jak sepia, monochromatyczny i łagodny, oraz drukować wyniki w różnych rozmiarach i z różnymi wykończeniami.

#### Wirtualne miejsce pracy.

Można przeciągać i upuszczać obrazy, zmieniać układ, dodawać strony, dostosowywać obrazy - to wszystko jest w zasięgu ręki.

#### Wstępnie zdefiniowane lub niestandardowe szablony

Można łączyć obrazy z szablonami i gotowymi obrazkami w celu uzyskania wspaniałych wyników. Program Epson AlbumMaker jest dostarczany z zestawem standardowych szablonów, które można modyfikować. Alternatywnie do tworzenia własnych szablonów można użyć programu Epson AlbumMaker lub wtyczki Photoshop.

### Ożyw cenne wspomnienia

Odtwarzacz Epson Photo Memory Player przekształca oglądanie zdjęć w prezentację audiowizualną poprzez tworzenie pokazów slajdów lub plików filmowych zawierających efekty specjalne i podkład muzyczny. Funkcje Full-Screen (Pełny ekran), Repeat (Powtórz), Random (Losowo) i Browse (Przeglądaj) umożliwiają wybieranie różnych stylów, sposobów wyświetlania i ścieżek muzycznych, które można automatycznie przenieść na dysk CD.

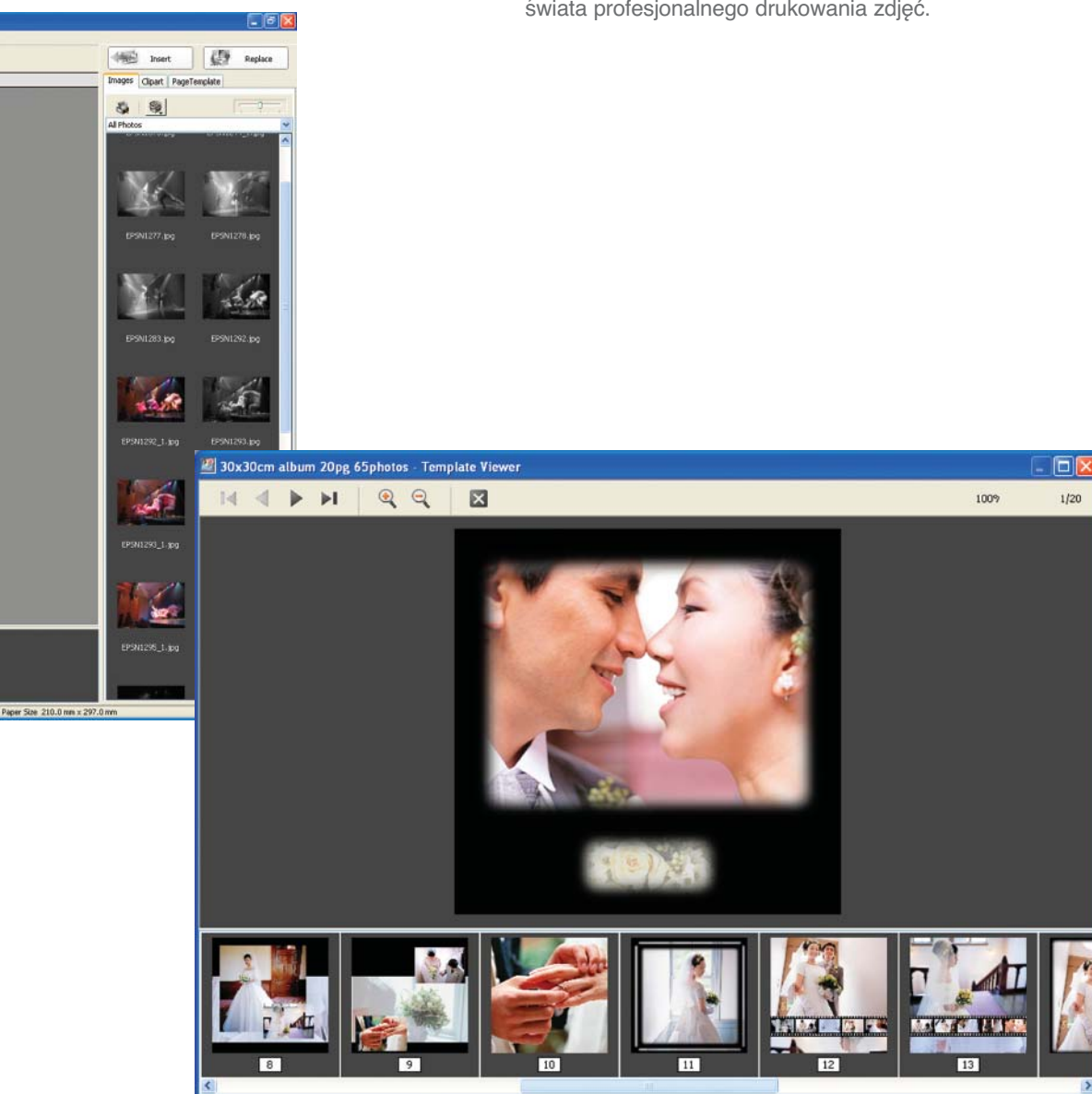
### Ostateczne wykończenie

Uznane technologie drukowania firmy Epson, w tym unikatowy tusz Epson Ultrachrome K3, zapewniają wyjątkowe wydruki czarno-białe i kolorowe z doskonałym odwzorowaniem odcieni skóry, dokładnością kolorów i jednorodnością. Program Epson AlbumMaker jest doskonałym uzupełnieniem drukarek z serii Epson Stylus PRO, które udostępniają szeroki wachlarz nośników oraz system Epson Professional Portrait Printing System (Gemini).

Dla użytkowników o mniejszych wymaganiach związanych z ilością, ale większych wymaganiach dotyczących profesjonalnej jakości jest przeznaczona drukarka Stylus Photo R2400 firmy Epson wraz z programem Epson AlbumMaker, która zapewnia doskonałe wejście do świata profesjonalnego drukowania zdjęć.

### Korzyści dla użytkowników i ich klientów

- Przekształca zdjęcia w unikatowe pakiety prezentacji
- Idealny do zdjęć portretowych i ślubnych
- Tworzenie wielostronicowych albumów, plakatów i kalendarzy
- Za pomocą Epson Photo Memory Player można tworzyć pokazy slajdów z muzyką
- Łatwe w użyciu i rozbudowane narzędzia do edycji
- Przyjazne dla użytkownika funkcje typu „przeciagnij i upuść”
- Proste zarządzanie kolorem od początku do końca
- Doskonałe uzupełnienie profesjonalnych drukarek firmy Epson



Przeglądarka szablonów.

Oglądanie ostatecznego wyniku.

Epson **AlbumMaker** v2

<b>Model</b>	<b>Program Epson AlbumMaker 2.0</b>
<b>Kod produktu</b>	3100195
<b>Kod produktu aktualizacji</b>	3100837
<b>Z wersji 1.0</b>	
<b>Wersja</b>	2.0
<b>Obsługiwane drukarki firmy Epson</b>	Epson Stylus Photo R1800/R2400, Epson Stylus Pro 4000/4800/7600/7800 Epson Professional Portrait Printing System (Gemini)
<b>Obsługiwane języki</b>	Angielski, francuski, niemiecki, włoski, hiszpański, niderlandzki, portugalski
<b>Obsługiwane formaty obrazów</b>	
<b>Wejście</b>	JPEG, TIFF, BMP
<b>Wyjście</b>	Maksymalny rozmiar: 10 000 x 10 000 pikseli TIFF (wbudowany profil), JPEG
<b>Roboczy obszar kolorów</b>	sRGB, Adobe RGB lub Apple RGB
<b>Wymagania systemowe</b>	
<b>System operacyjny</b>	Windows 2000 Professional (SP4) Windows XP Home/Professional (SP2)
<b>Procesor</b>	Pentium IV 1,7 GHz lub więcej
<b>Pamięć RAM</b>	512 MB lub więcej 5 GB lub więcej (do tworzenia DVD)
<b>Inne</b>	Zalecane: 1280 x 1024 (min. 1024 x 768) Nagrywarka dysków CD lub DVD do tworzenia pokazu slajdów
<b>Konwerter szablonów</b>	PhotoShop 6.0 lub nowszy
<b>Odtwarzacz pamięci fotografii</b>	Windows 98/Me/2000/XP Home/XP Pro Mac OS 9.1/Mac OS X 10.2, 10.3
<b>Opcje</b>	Epson PageProofer EX
<b>Zgodność z programem AlbumMaker V1.0</b>	
<b>Plik szablonu</b>	Zgodny w górę

