

EPSON[®]
EXCEED YOUR VISION

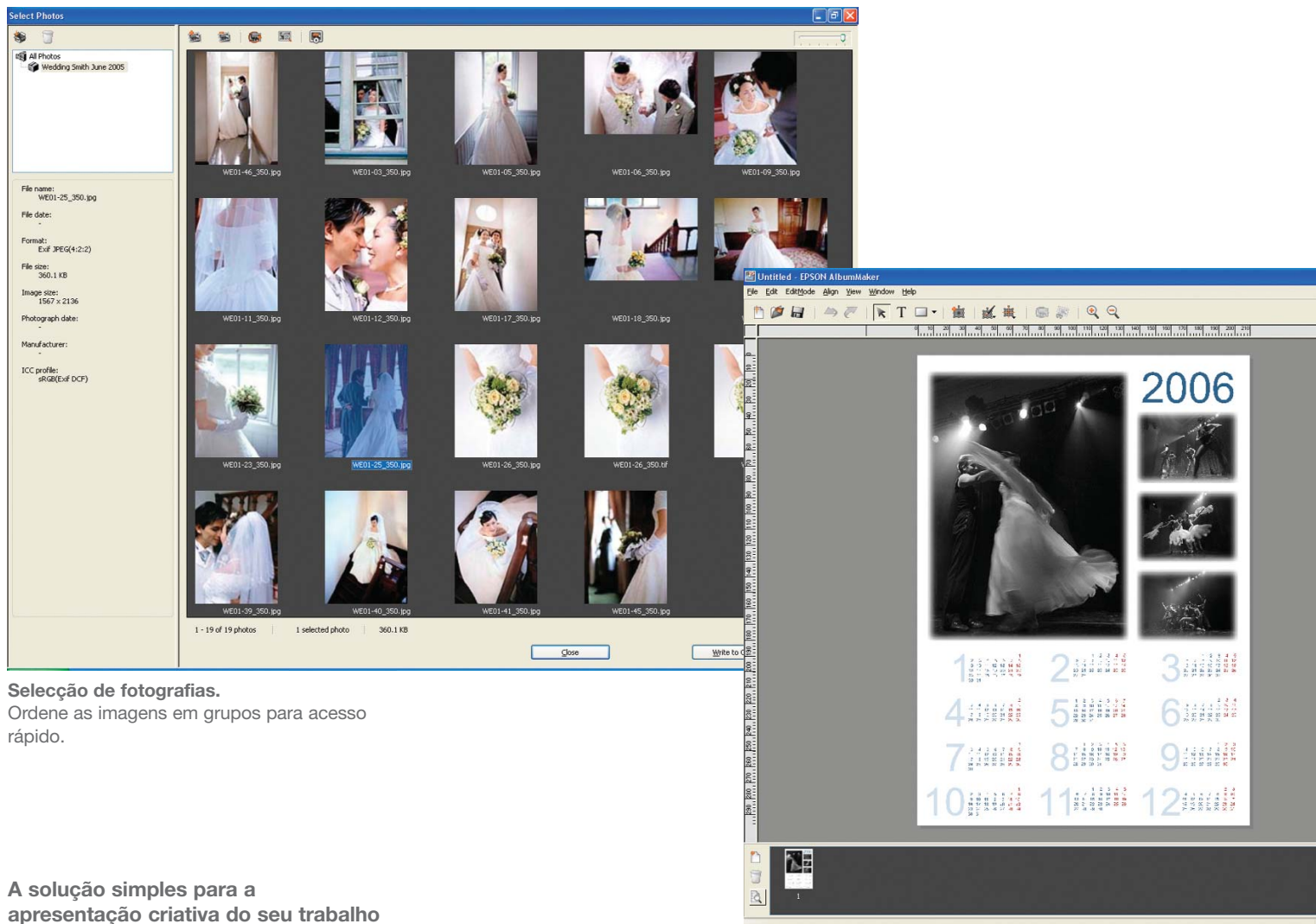


Epson **AlbumMaker** v2



Este software fácil de utilizar permite-lhe diversificar a oferta aos seus clientes

O Epson AlbumMaker é um pacote de software fácil de utilizar, que permite transformar as suas fotografias em apresentações criativas para os seus clientes. Pode criar álbuns com várias páginas, cartazes, calendários, apresentações de diapositivos baseadas em CDs e muito mais.



Seleção de fotografias.

Ordene as imagens em grupos para acesso rápido.

A solução simples para a apresentação criativa do seu trabalho

O Epson AlbumMaker oferece funcionalidades avançadas de apresentação de fotografias. Contém modelos ideais para fotografias sociais, tais como casamentos, bem como a possibilidade de criar os seus próprios modelos. O Epson AlbumMaker tem também o potencial de acrescentar valor e flexibilidade à fotografia comercial e à impressão no campo das fine arts.

Resultados impressionantes muito mais facilmente

Este software de fácil utilização combina a simplicidade do método drag-and-drop com flexibilidade criativa. O sistema lê os dados das fotografias e combina-os com modelos predefinidos ou personalizados. A alta qualidade das imagens é garantida pelas impressoras de jacto de tinta de qualidade superior Epson e pelo Epson Professional Portrait Printing System (Gemini).

Poderosas funções de edição e de imagem

Não tem de ser um especialista em tecnologia digital para utilizar as vastas funções de edição de imagem do Epson AlbumMaker. É fácil rodar imagens, cortar, ajustar o equilíbrio de cores, a nitidez, a luminosidade e o contraste, aplicar filtros especiais, tais como sépia, monocromático e suavidade, e imprimir numa variedade de formatos e acabamentos.

Modelos predefinidos ou personalizados

Pode combinar imagens com modelos e "clip art" para criar resultados fantásticos. O Epson AlbumMaker inclui um conjunto de modelos padrão que pode modificar.

A área de trabalho virtual.

Arraste imagens, altere o layout das fotografias, adicione páginas, ajuste imagens. Todas as possibilidades ao seu alcance.

Em alternativa, pode utilizar o Epson AlbumMaker ou o “plug-in” do Photoshop para criar os seus próprios modelos.

Dê vida às memórias preciosas

O Epson Photo Memory Player transforma a visualização de fotografias numa experiência audiovisual, criando apresentações de diapositivos ou ficheiros de filme com efeitos especiais e música de fundo. Escolha a partir de uma gama de estilos, imagens e faixas de música, com funções Full-Screen (Ecrã total), Repeat (Repetir), Random (Aleatório) e Browse (Procurar), que podem ser automaticamente incorporados num CD.

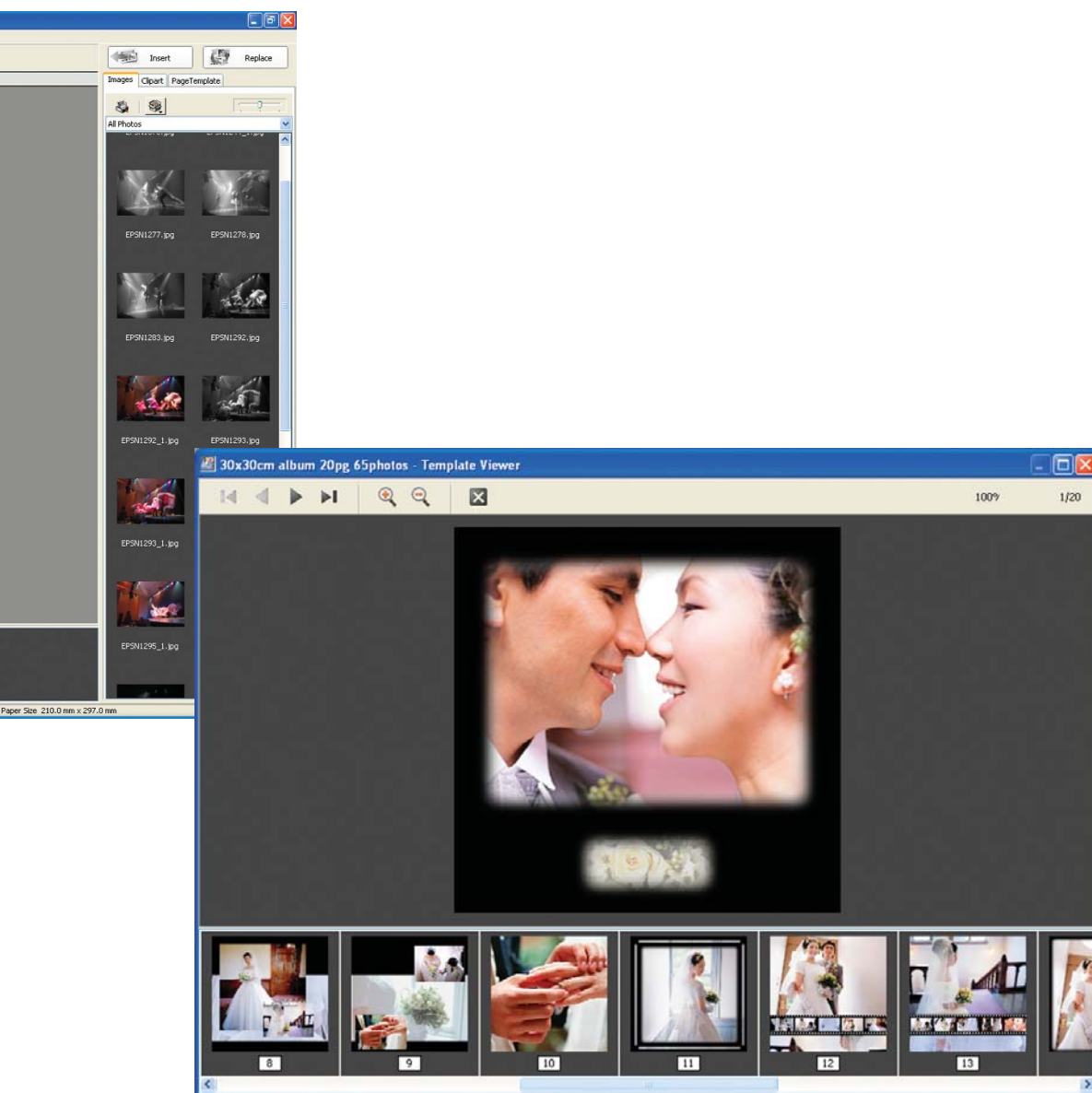
O acabamento ideal

As reconhecidas tecnologias de impressão Epson, incluindo as tintas exclusivas Epson Ultrachrome K3, produzem impressões excepcionais a preto e branco ou a cores, com tons de pele, exactidão e consistência de cores fantásticos. O Epson AlbumMaker é o complemento perfeito das impressoras Epson Stylus PRO, com a sua vasta gama de papel e o Epson Professional Portrait Printing System (Gemini).

Para utilizadores com menor produtividade mas com requisitos de qualidade profissional igualmente exigentes, a Epson Stylus Photo R2400 associada ao Epson AlbumMaker é o ponto de partida ideal na impressão fotográfica profissional.

Vantagens para si e para os seus clientes

- Transforme fotografias em apresentações ímpares
- Ideal para retratos e fotografias de casamentos
- Crie álbuns com várias páginas, cartazes e calendários
- Utilize o Epson Photo Memory Player para criar apresentações de diapositivos com música de fundo
- Ferramentas de edição poderosas e fáceis de utilizar
- Controlos drag-and-drop de fácil utilização
- Gestão de cores simples, da entrada à saída
- Complemento perfeito das impressoras profissionais Epson



Visualizador de modelos.

Visualize antecipadamente o resultado final.

Epson AlbumMaker v2

Modelo	Epson AlbumMaker 2.0
Código do produto	3100195
Actualização ao código do produto a partir da versão 1	3100837
Versão	2.0
Impressoras Epson suportadas	Epson Stylus Photo R1800/R2400, Epson Stylus Pro 4000/4800/7600/7800 Epson Professional Portrait Printing System (Gemini)
Idiomas suportados	Inglês, francês, alemão, italiano, espanhol, holandês e português
Formatos de imagem suportados	
Entrada	JPEG, TIFF, BMP Tamanho máximo: 10.000 x 10.000 pixel
Saída	TIFF (perfil incorporado), JPEG
Espaço de cor	sRGB, Adobe RGB ou Apple RGB
Requisitos de sistema	
SO	Windows 2000 Professional (SP4) Windows XP Home/Professional (SP2)
CPU	Pentium IV a 1,7 Ghz ou superior
RAM	512 MB ou superior 5 GB ou superior (para criação de DVDs)
Outros	Recomendado: 1280 x 1024 (mín.:1024 x 768) Gravador de CDs ou DVDs para criação de apresentações de diapositivos
Conversor de modelos	PhotoShop 6.0 e superior
Leitor multimédia	Windows 98/Me/2000/XP Home/XP Pro Mac OS 9.1/Mac OS X 10.2, 10.3
Opções	Epson PageProofer EX
Compatibilidade a partir do AlbumMaker V1.0	
Ficheiro de modelo	Compatível com versões posteriores

