

Start Here • Démarrez ici • Hier beginnen • Hier beginnen • Para empezar • Guia de Instalação • Inizia qui • Установка • Встановлення

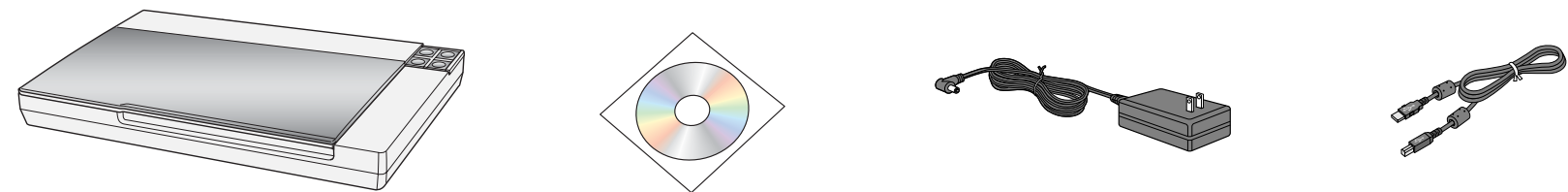


Printed in XXXXXX XX.XX-XX XXX

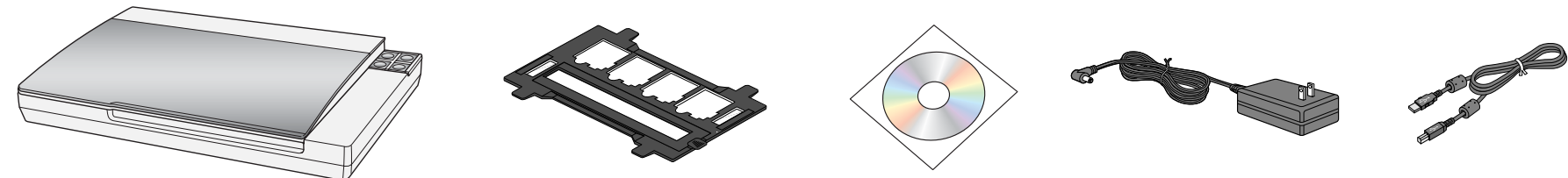
EPSON PERFECTION™ V10/V100 PHOTO/V350 PHOTO

1

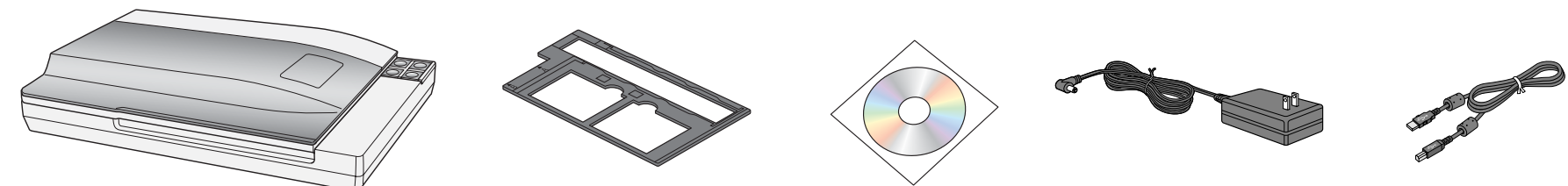
Perfection V10



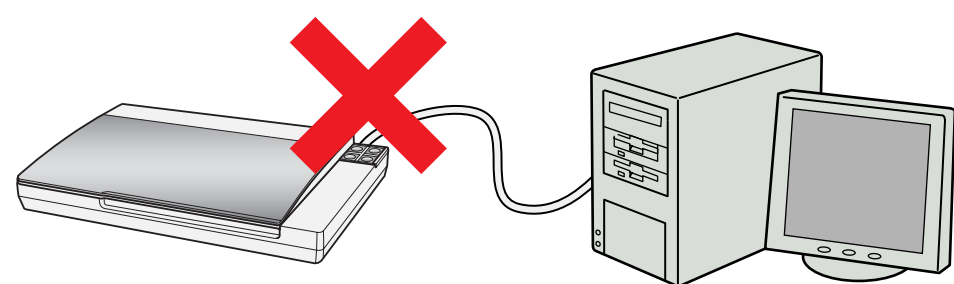
Perfection V100 Photo



Perfection V350 Photo

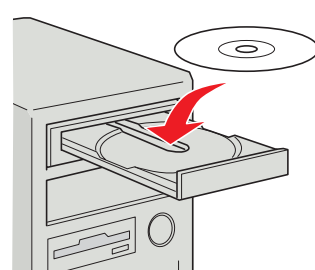


2



Do not connect the USB cable yet.
 Ne raccordez pas encore le câble USB.
 Schließen Sie das USB-Kabel noch nicht an.
 Sluit de USB-kabel nog niet aan.
 No conecte todavía el cable USB.
 Não ligue ainda o cabo USB.
 Non collegare adesso il cavo USB.
 Не подключа́йте USB кабель.
 Не підключа́йте USB кабель.

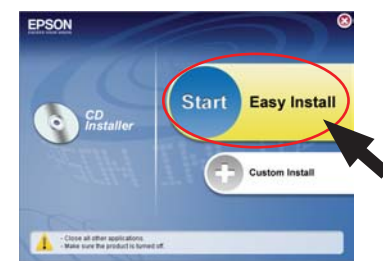
1



2



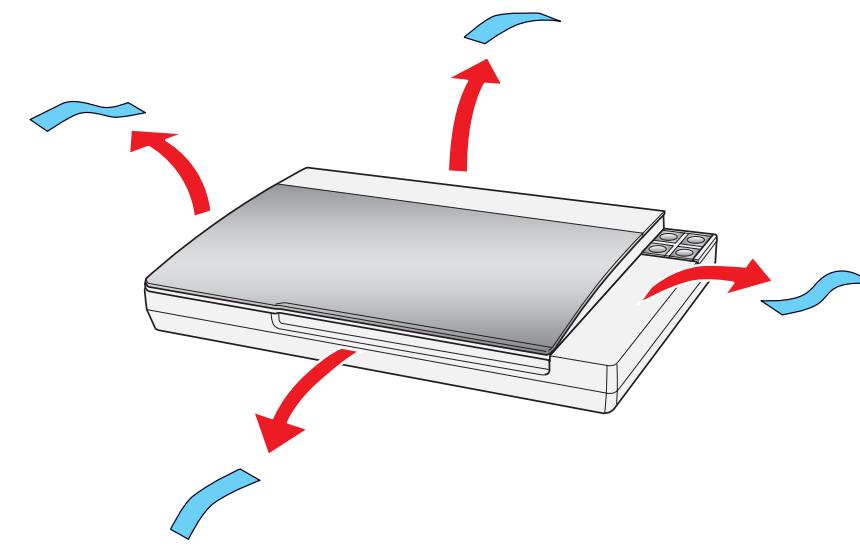
3



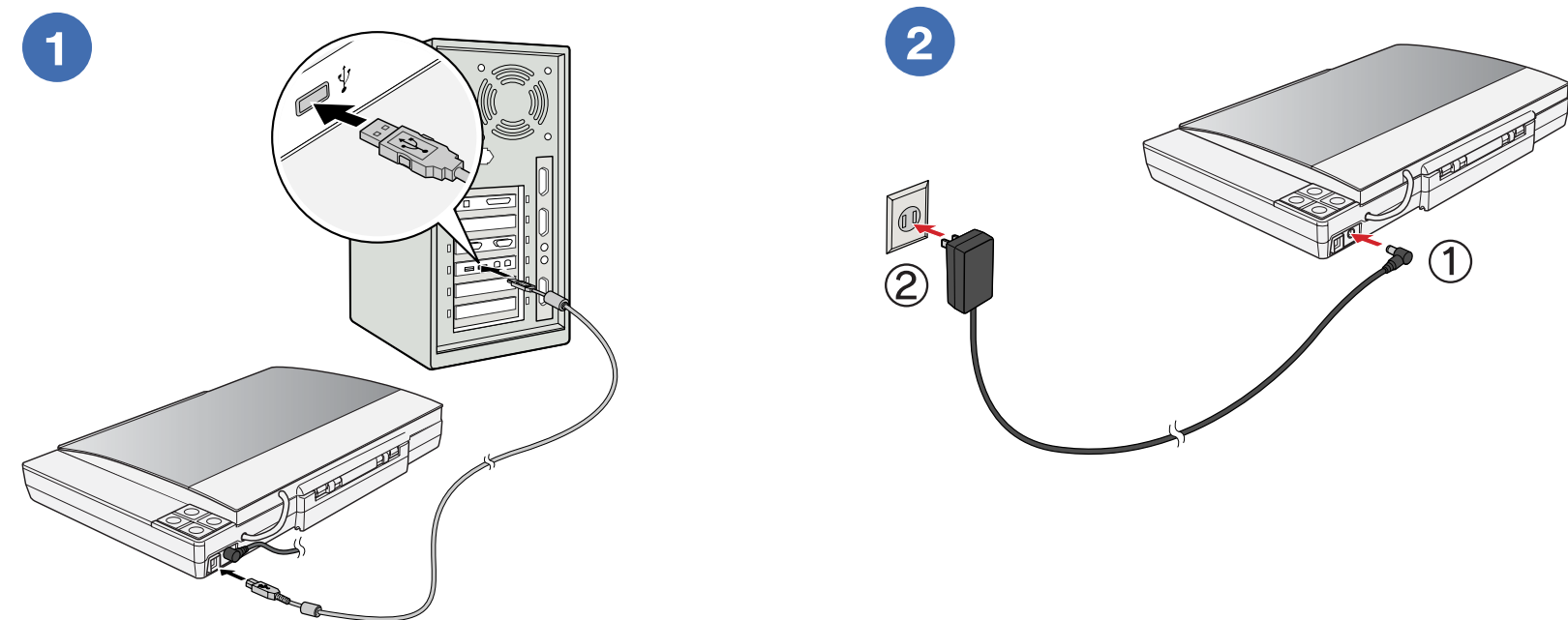
Mac OS X



3

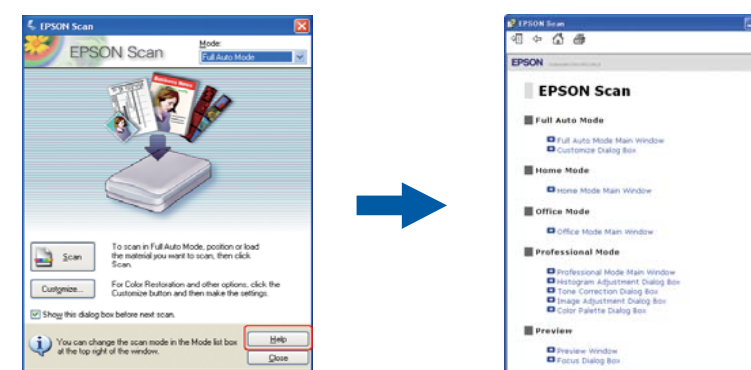


4

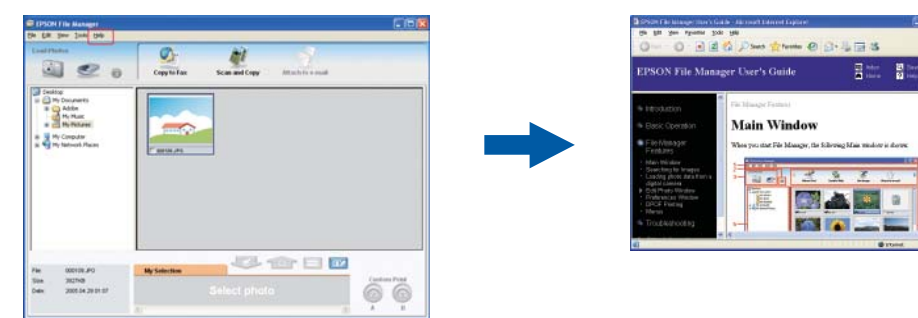


Help • Aide • Hilfe • Help • Ayuda • Ajuda • Guida • Справка • Довідка

EPSON Scan



EPSON File Manager

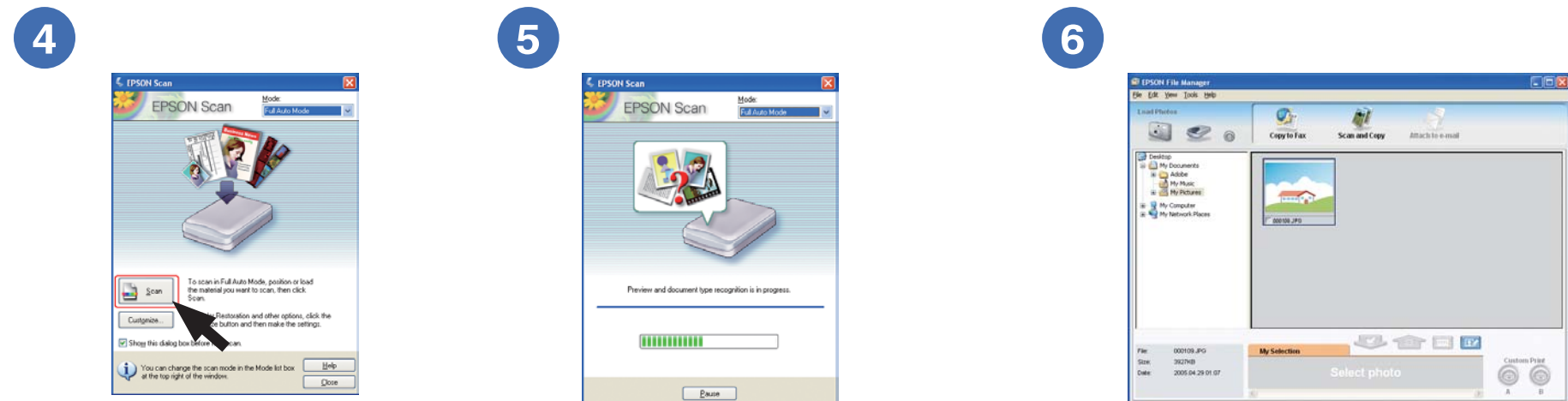
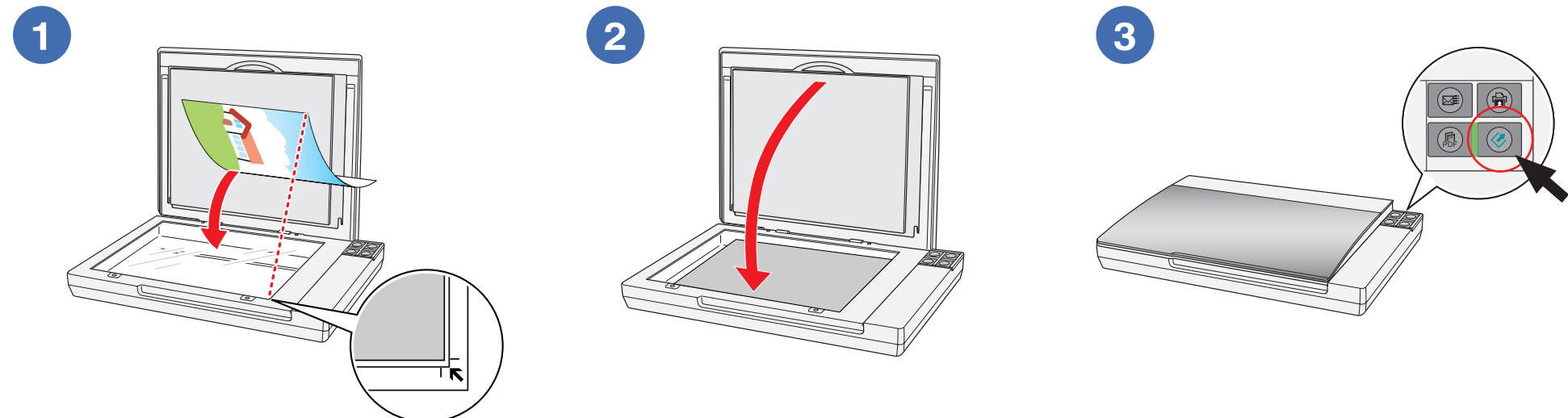


Open the **Help** menu and select **EPSON File Manager User's Guide**.
 Ouvrez le menu **Aide** et sélectionnez **Guide d'utilisation de EPSON File Manager**.
 Öffnen Sie das Menü **Hilfe** und wählen Sie **EPSON File Manager Benutzerhandbuch** aus.
 Open het menu **Help** en selecteer **Gebruikershandleiding EPSON File Manager**.
 Abra el menú **Ayuda** y seleccione **Manual de usuario de EPSON File Manager**.
 Abra o menu **Ajuda** e seleccione **Guia do Utilizador do EPSON File Manager**.
 Aprire il menu della **Guida** e selezionare **Guida utente di EPSON File Manager**.
 Откройте меню **Help (Справка)** и выберите **EPSON File Manager User's Guide (Справка EPSON File Manager)**.
 Відкрийте меню **Help (Довідка)** і виберіть **EPSON File Manager User's Guide (Посібник користувача Диспетчера файлів EPSON)**.

Maschinenlärmrichtlinien-Verordnung 3. GPSGV: Der höchste Schalldruckpegel beträgt 70 dB(A) oder weniger gemäß EN ISO 7779.

EPSON® is a registered trademark and Exceed Your Vision is a trademark of Seiko Epson Corporation. General Notice: Other product names used herein are for identification purposes only and may be trademarks of their respective owners. Epson disclaims any and all rights in those marks. © 2006 Seiko Epson Corporation. All rights reserved.

Try scanning a photo • Numérisation d'une photo • Ein Foto scannen • Foto scannen • Escanee una foto de prueba • Tente digitalizar uma fotografia. • Scansione di una foto • Сканирование фотографий • Спробуйте відсканувати фотографію



EPSON Scan opens and scans your photo in **Full Auto Mode**. Wait for your scan to finish or click **Pause** to change settings.

EPSON Scan ouvre et numérise la photo en **Mode auto**. Attendez la fin de la numérisation ou cliquez sur **Pause** pour modifier les paramètres.

EPSON Scan wird gestartet und scannt das Foto im **Vollautomatischen Modus**. Warten Sie, bis der Scanvorgang beendet ist, oder klicken Sie auf **Pause**, um Einstellungen zu ändern.

EPSON Scan wordt geopend en de foto wordt gescand in de **volautomatische modus**. Wacht tot de scan klaar is of klik op **Pauze** om instellingen aan te passen.

EPSON Scan se abre y escanea su foto en el **Modo Automático**. Espere a que termine el escaneado o haga clic en **Pausa** para cambiar los ajustes.

O EPSON Scan abre e digitaliza a fotografia no **Modo automático**. Aguarde que a digitalização termine ou faça clique em **Pausa** para alterar definições.

EPSON Scan si apre e digitalizza la foto nel **Modo Automatico**. Attendere che la scansione termini o fare clic su **Pausa** per modificare le impostazioni.

Запустится приложение EPSON Scan и фотография будет отсканирована в **Автоматическом режиме**. Дождитесь завершения сканирования или щелкните кнопку **Пауза (Пауза)**, чтобы изменить настройки.

Відкриється програма EPSON Scan, і фотографія буде відсканована в повному **автоматичному режимі**. Дочекайтеся завершення сканування або натисніть на кнопку **Пауза (Пауза)**, щоб змінити параметри.

EPSON File Manager opens and displays your scanned photo. View the on-screen *User's Guide* for instructions on using EPSON File Manager.

EPSON File Manager ouvre et affiche la photo numérisée. Affichez le *Guide d'utilisation* à l'écran pour obtenir des instructions relatives à l'utilisation de EPSON File Manager.

EPSON File Manager wird gestartet und zeigt das gescannte Foto an. Im *Bildschirm-Benutzerhandbuch* finden Sie Anweisungen zum Arbeiten mit EPSON File Manager.

EPSON File Manager wordt geopend en de gescande foto wordt weergegeven. Raadpleeg de online-*gebruikershandleiding* voor instructies voor het gebruik van EPSON File Manager.

EPSON File Manager se abre y muestra su foto escaneada. Consulte las instrucciones de uso de EPSON File Manager en el *Manual de usuario* en pantalla.

O EPSON File Manager abre e apresenta a fotografia digitalizada. Para obter instruções sobre como utilizar o EPSON File Manager, consulte o *Guia do Utilizador* apresentado no ecrã.

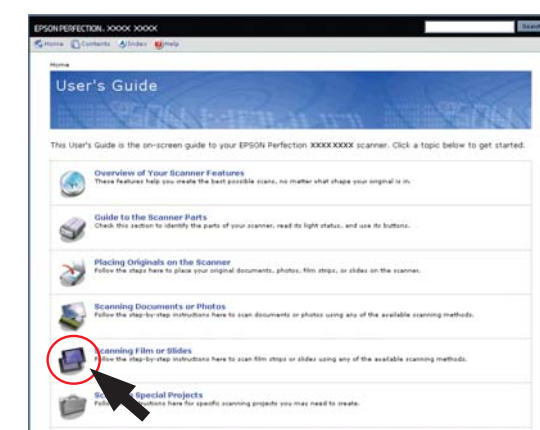
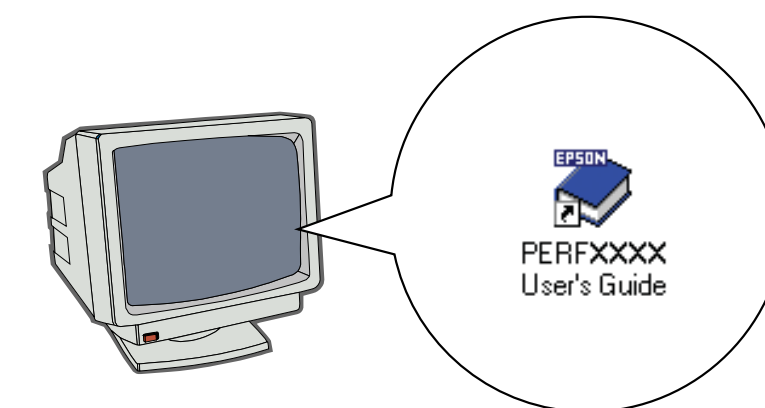
EPSON File Manager si apre e visualizza la foto acquisita. Per istruzioni sull'uso di EPSON File Manager, visualizzare la *Guida utente* in linea.

Приложение EPSON File Manager запустится и отобразит отсканированную фотографию. Подробнее об использовании приложения EPSON File Manager см. в интерактивном *Руководстве пользователя*.

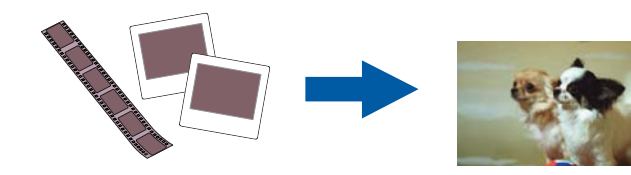
EPSON File Manager відкриє та відобразить відскановану фотографію. З указівками щодо використання EPSON File Manager можна ознайомитися в електронному *Посібнику користувача*.

Do more • Autres possibilités • Weitere Funktionen • Meer mogelijkheden • Haga más • Utilizar outras funções • Operazioni avanzate • Другие возможности • Додаткові можливості

View the on-screen *User's Guide* for instructions on using these features:
 Affichez le *Guide d'utilisation* à l'écran pour obtenir des instructions relatives à l'utilisation des fonctions suivantes :
 Im *Bildschirm-Benutzerhandbuch* finden Sie Anweisungen zur Verwendung der nachstehenden Funktionen:
 Raadpleeg de online-*gebruikershandleiding* voor instructies voor het gebruik van deze functies:
 Consulte las instrucciones de uso de estas funciones en el *Manual de usuario* en pantalla:
 Para obter instruções sobre como utilizar as funções seguintes, consulte o *Guia do Utilizador* apresentado no ecrã.
 Per istruzioni sull'uso di tali funzioni, visualizzare la *Guida utente* in linea:
 Обратитесь к интерактивному *Руководству пользователя* для получения подробной информации о следующих функциях.
 В електронному *Посібнику користувача* можна ознайомитися зі вказівками щодо використання наступних функцій.



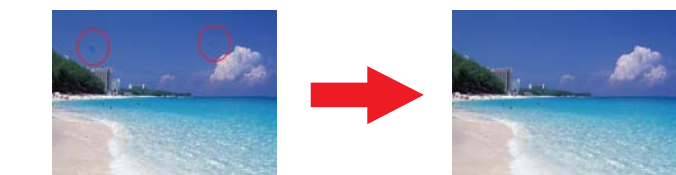
Perfection V100 Photo and V350 Photo Scan film or slides
Perfection V100 Photo et V350 Photo Numérisation de films ou de diapositives
Perfection V100 Photo und V350 Photo Film oder Dias scannen
Perfection V100 Photo en V350 Photo Films of dia's scannen
Perfection V100 Photo y V350 Photo Escanee películas o diapositivas
Perfection V100 Photo e V350 Photo Digitalizar películas ou diapositivos
Perfection V100 Photo e V350 Photo Scansione di pellicola o diapositive
Сканирование пленок и слайдов с помощью Perfection V100 Photo и V350 Photo
Сканування фотоплівки і слайдів Perfection V100 Photo і V350 Photo



Restore color
Restauration de la couleur
Farben wiederherstellen
Recupere el color
Restaurar a cor
Ripristino del colore
Восстановление цветов
Відновлення кольорів



Remove dust from originals
Suppression de la poussière présente sur les originaux
Staub von Vorlagen entfernen
Stof verwijderen van originelen
Elimine el polvo de los originales
Remover o pó dos originais
Rimozione di polvere dagli originali
Удаление царапин с изображения
Видалення пилу з вихідних зображень



Fix photos that are too dark because of backlighting
Correction des photos trop foncées en raison du rétroéclairage
Fotos reparieren, die aufgrund von Gegenlicht zu dunkel sind
Foto's corrigeren die te donker zijn als gevolg van tegenlicht
Arregle fotos demasiado oscuras por el claroscuro
Corrigir fotografias demasiado escuras devido ao efeito de contraluz
Correzione di foto troppo scure a causa di retroilluminazione
Исправление темных фотографий, снятых против света.
Виправлення фотографій, які виглядають темними через задню підсвітку

