

Start Here • Start her • Aloita tästä • Start her • Börja här • Buradan Başlayın • Ξεκινήστε εδώ • ابدأ من هنا • از اینجا شروع کنید



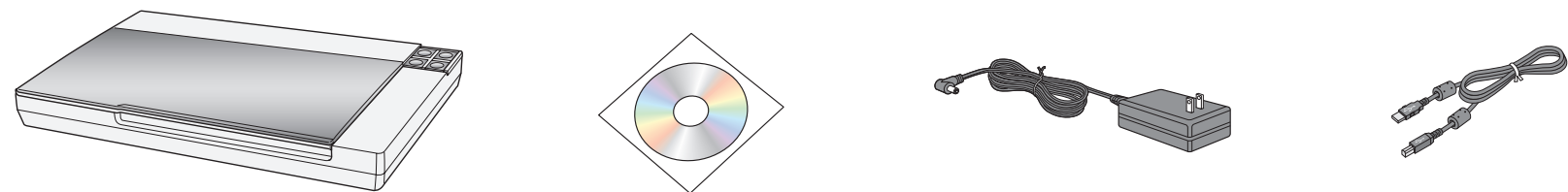
Printed in XXXXXX XX.XX-XX XXX

410660300

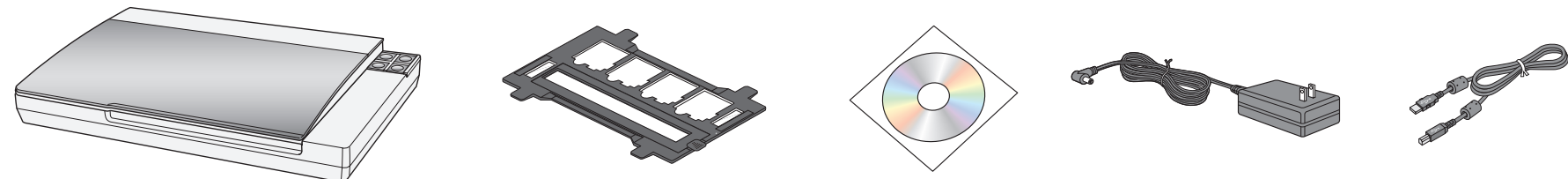
EPSON PERFECTION™ V10/V100 PHOTO/V350 PHOTO

1

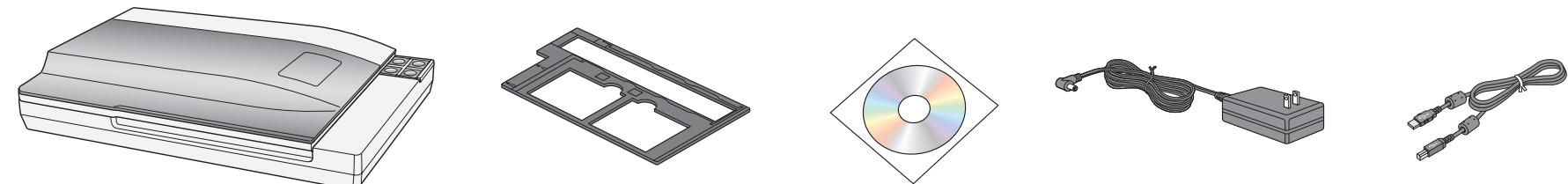
Perfection V10



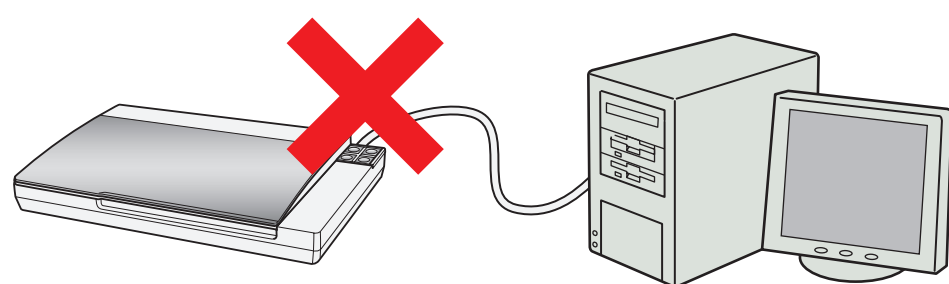
Perfection V100 Photo



Perfection V350 Photo

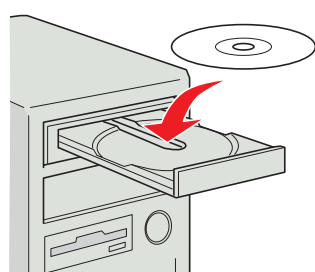


2



Do not connect the USB cable yet.
Tilslut ikke USB-kablet endnu.
Älä kytke USB-kaapelia vielä.
Ikke koble til USB-kabelen ennå.
Anslut inte USB-kabeln än.
USB kablosunu henüz takmayın.
Μην συνδέετε ακόμα το καλώδιο USB
لا تقم بتوصيل كابل USB
در این مرحله کابل USB را متصل نکنید.

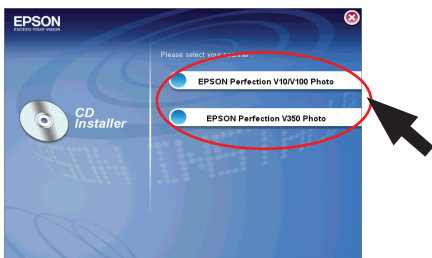
1



Mac OS X



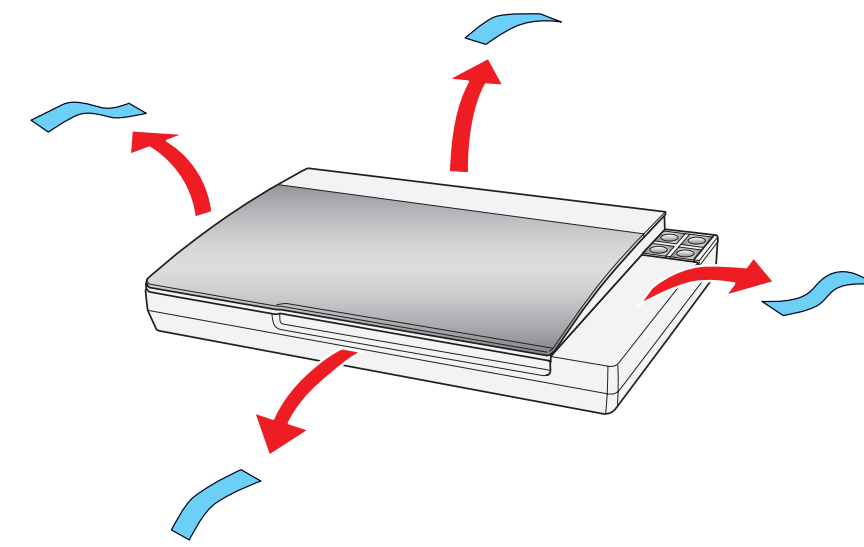
2



3

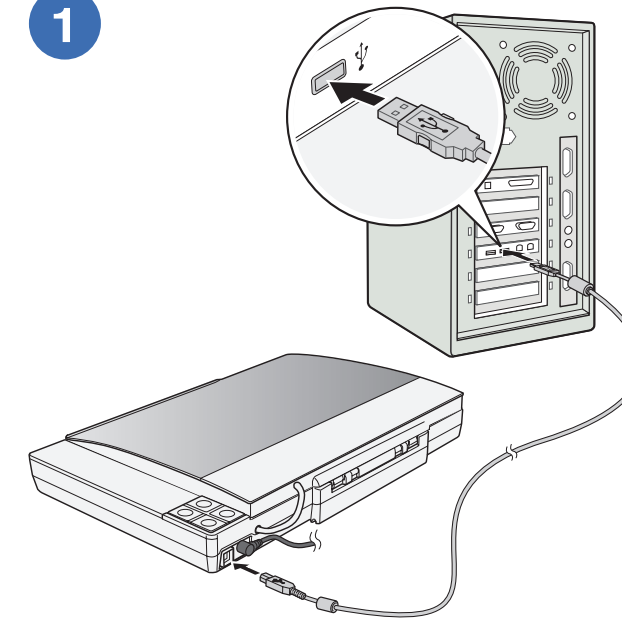


3

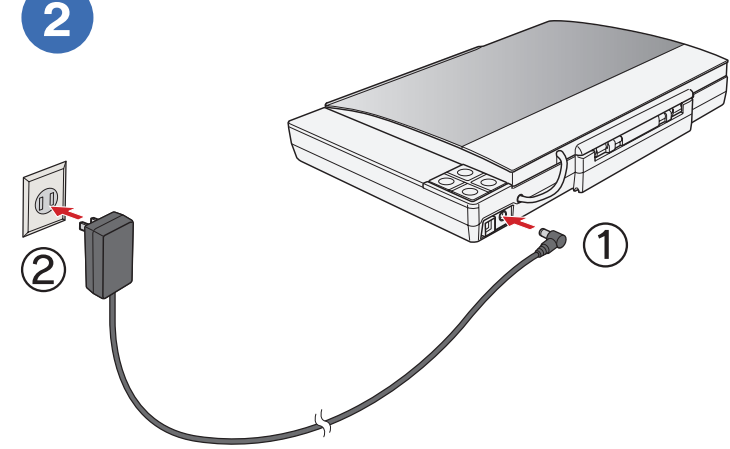


4

1

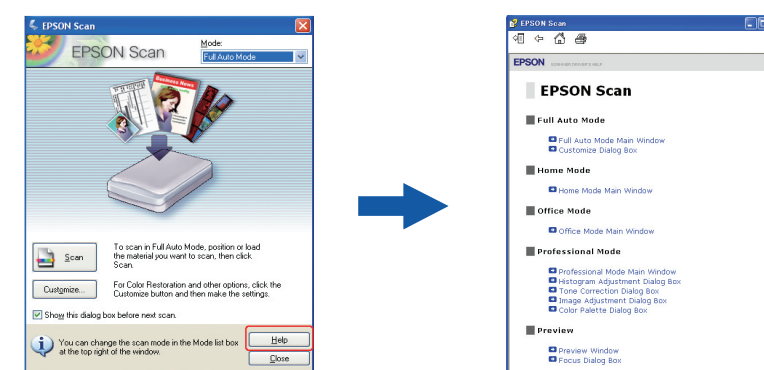


2

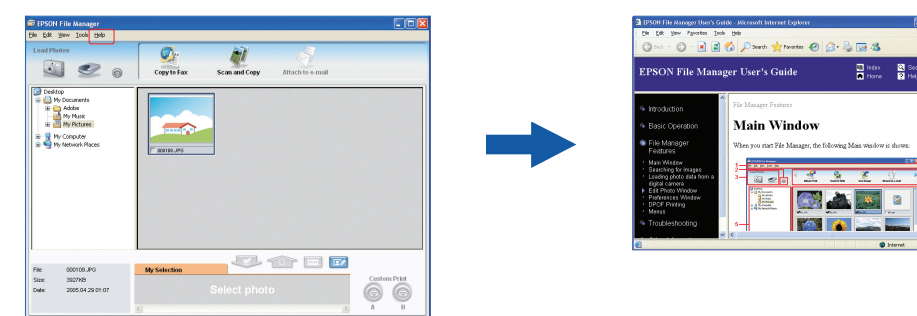


Help • Hjælp • Ohje • Hjelp • Hjälp • Yardım • Βοήθεια • تعليمات • راهنما

EPSON Scan



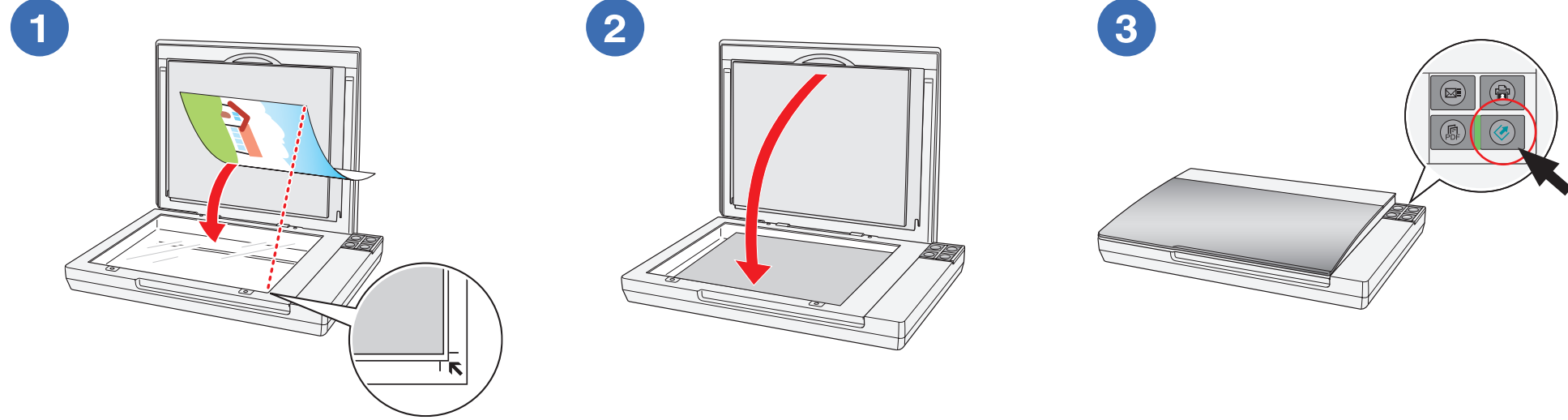
EPSON File Manager



Open the **Help** menu and select **EPSON File Manager User's Guide**.
Åbn menuen **Help** (Hjælp), og vælg **EPSON File Manager User's Guide** (Brugerhåndbog).
Avaa **Help** (Ohje) -valikko ja valitse **EPSON File Manager User's Guide** (EPSON File Managerin käyttöohje).
Åpne menyen **Help** (Hjelp), og velg **EPSON File Manager User's Guide** (Brukerhåndbok).
Öppna menyen **Help** (Hjälp) och välj **EPSON File Manager User's Guide** (Användarhandbok för EPSON File Manager).
Help (Yardım) menüsünü açın ve **EPSON File Manager User's Guide** (Epson File Manager Kullanım Kılavuzu) seçeneğini seçin.
Ανοίξτε το μενού **Help** (Βοήθεια) και επιλέξτε **EPSON File Manager User's Guide** (Εγχειρίδιο χρήσης της Διαχείρισης αρχείων EPSON).

افتح القائمة **Help** (تعليمات) وحدد **EPSON File Manager User's Guide** (دليل مستخدم برنامج EPSON File Manager).
منوي **Help** (راهنما) را باز کنید و **EPSON File Manager User's Guide** (راهنمای کاربر مدیریت پرونده اپسون) را انتخاب کنید.

Try scanning a photo • Prøve at scanne et foto •
Yritä valokuvan skannausta • Prøv å skanne et bilde •
Försök skanna ett foto • Bir fotoğraf taramayı deneyin •
Δοκιμάστε να σαρώσετε μια φωτογραφία •
محاولة مسح صورة ضوئياً • عكسي را اسكن كنيد



EPSON Scan opens and scans your photo in **Full Auto Mode**. Wait for your scan to finish or click **Pause** to change settings.

EPSON Scan åbnes, og dit foto scannes i **Full Auto Mode (Fuldautomatisk tilstand)**. Vent, til skanneren er færdig, eller klik på **Pause** for at ændre indstillingerne.

EPSON Scan avaa ja skannaa valokuvat **Full Auto Mode (Täysin automaattinen)** -tilassa. Odota skannauksen päättymistä tai muuta asetuksia napsauttamalla **Pause (Keskeytä)**.

EPSON Scan öppnas, og skanner bildet i **Full Auto Mode (Helautomatiskt modus)**. Vent til skanningen er fullført, eller klikk **Pause (Stopp)** for å endre innstillingene.

EPSON Scan öppnas och skannar ditt foto i **Full Auto Mode (Helautomatiskt läge)**. Vänta tills skanningen avslutats eller klicka på **Pause (Paus)** för att ändra inställningarna.

EPSON Scan fotoğrafınızı açar ve **Full Auto Mode'da (Tam Otomatik Mod)** tarar. Tarama işleminin tamamlanmasını bekleyin ya da ayarları değiştirmek için **Pause (Duraklat)** seçeneğini tıklayın.

Η επιλογή EPSON Scan (Σάρωση EPSON) ανοίγει και σαρώνει τις φωτογραφίες σας με **Full Auto Mode (Πλήρη αυτόματη λειτουργία)**. Περιμένετε να ολοκληρωθεί η σάρωση ή κάντε κλικ στην επιλογή **Pause (Παύση)** για να αλλάξετε τις ρυθμίσεις.

بتم فتح برنامج EPSON Scan ويتم مسح الصورة ضوئياً في **Full Auto Mode (الوضع التلقائي الكامل)**. انتظر حتى ينتهي المسح الضوئي أو انقر فوق **Pause (إيقاف مؤقت)** لتغيير الإعدادات.

EPSON Scan باز می شود و عکس شما را در **Full Auto Mode (حالت کاملاً خودکار)** اسکن می کند. منتظر بمانید تا عکس اسکن شود یا برای تغییر تنظیمات **Pause (مکث)** را فشار دهید.



EPSON File Manager opens and displays your scanned photo.

View the on-screen *User's Guide* for instructions on using EPSON File Manager.

Se *User's Guide* (Brugerhåndbog) på skærmen vedrørende anvisninger om brugen af EPSON File Manager.

EPSON File Manager avautuu ja skannatut valokuvat näkyvät.

Lue lisää EPSON File Managerin käytöstä näyttön *Käyttöohjeesta*.

EPSON File Manager öppnas, og viser det skannede bildet. Vis *User's Guide* (Brukerhåndbok) på skjermen for å få instruksjoner om hvordan du bruker EPSON File Manager.

EPSON File Manager öppnas och visar det skannade fotot. Läs *User's Guide (Användarhandbok)* på skärmen för anvisningar om hur du använder EPSON File Manager.

EPSON File Manager taranmış fotoğrafınızı açar ve görüntüler.

Epson File Manager'in kullanılmasıyla ilgili talimatlar için ekrandaki *User's Guide*'i (Kullanım Kılavuzu) görüntüleyin.

Η επιλογή EPSON File Manager (Διαχείριση αρχείων EPSON) ανοίγει και εμφανίζει τη φωτογραφία που σαρώσατε.

Δείτε το *User's Guide (Εγχειρίδιο χρήσης)* που εμφανίζεται στην οθόνη για οδηγίες σχετικά με τη χρήση του EPSON File Manager (Διαχείριση αρχείων EPSON).

بتم فتح برنامج EPSON File Manager كما يتم عرض الصور الممسوحة ضوئياً.

ارجع إلى *User's Guide* (دليل المستخدم) الذي يُعرض على الشاشة للحصول على إرشادات حول استخدام برنامج EPSON File Manager.

EPSON File Manager باز می شود و عکس اسکن شده شما را نشان می دهد.

جهت دستوراتالعملی لازم برای استفاده از EPSON File Manager راهنمای کاربر روی صفحه را مشاهده کنید.

Do more • Prøv noget mere • Lisää toimintoja • Gjør mer • Mer •
Daha fazlasını yapın • Κάντε περισσότερα •
القيام بالمزيد • عملکردهای دیگری را نیز می توانید انجام دهید

View the on-screen *User's Guide* for instructions on using these features:

Se *User's Guide* (Brugerhåndbog) på skærmen vedrørende anvisninger om brugen af disse funktioner:

Lue lisää näiden toimintojen käytöstä näyttön *Käyttöohjeesta*:

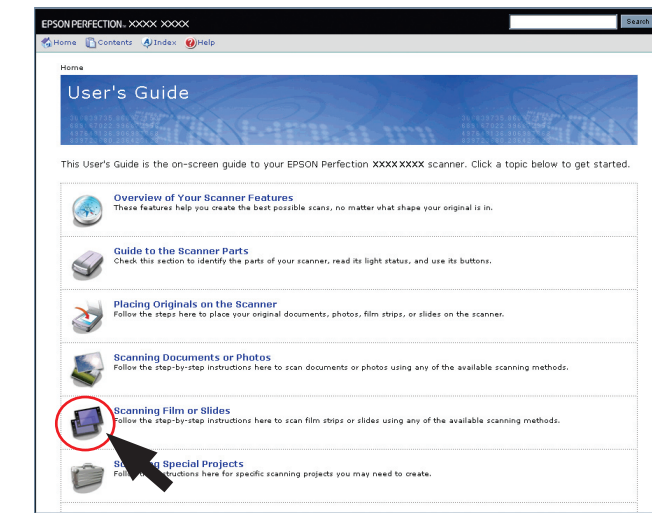
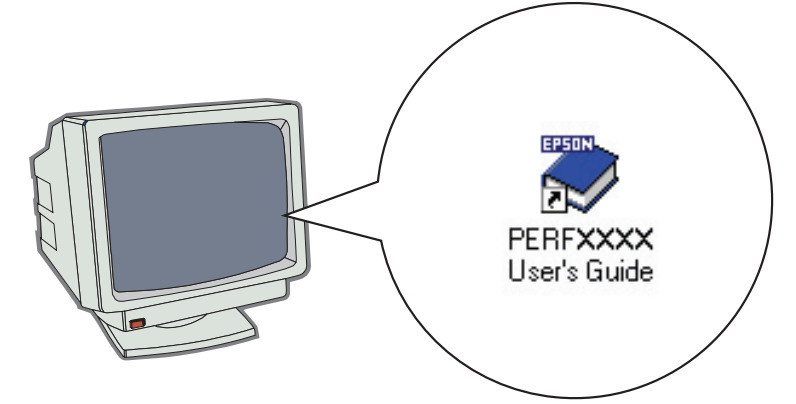
Vis *User's Guide* (Brukerhåndbok) på skjermen for å få instruksjoner om hvordan du bruker disse funksjonene:

Läs *User's Guide (Användarhandbok)* på skärmen för anvisningar om hur du använder dessa funktioner:

Bu özelliklerin kullanılmasıyla ilgili talimatlar için ekrandaki *User's Guide*'i (Kullanım Kılavuzu) görüntüleyin:

Δείτε το *User's Guide (Εγχειρίδιο χρήσης)* που εμφανίζεται στην οθόνη για οδηγίες σχετικά με τη χρήση αυτών των λειτουργιών:

ارجع إلى *User's Guide* (دليل المستخدم) الذي يُعرض على الشاشة للحصول على إرشادات حول استخدام هذه الميزات: جهت دستوراتالعملی لازم برای استفاده از این قابلیتها راهنمای کاربر روی صفحه را مشاهده کنید.



Perfection V100 Photo and V350 Photo
Scan film or slides

Perfection V100 Photo og V350 Photo
Scanning af film eller dias

Perfection V100 Photo ja V350 Photo
Filmin tai diakuvien skannaaminen

Perfection V100 Photo og V350 Photo
Skann film eller lysbilder

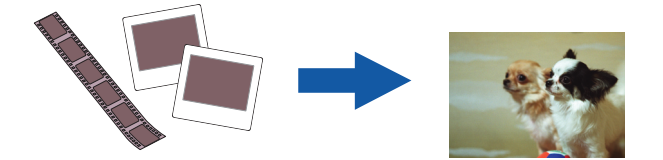
Perfection V100 Photo och V350 Photo
Skanna film eller diabilder

Perfection V100 Photo ve V350 Photo
Film ya da slaytları tarayın

Perfection V100 Photo και V350 Photo
Σαρώστε φιλμ ή διαφάνεις

V350 Photo og Perfection V100 Photo
مسح الفيلم أو الشرائح ضوئياً

V350 Photo og Perfection V100 Photo
اسکن فیلم یا اسلاید



Restore color

Gendannelse af farve

Värnen palauttaminen

Gjenopprett farger

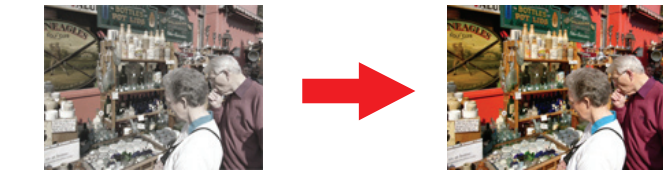
Återställ färger

Renkleri aslına döndürün

Διορθώστε το χρώμα

استعادة الألوان

بازیابی رنگ



Remove dust from originals

Fjernelse af støv fra originaler

Pölyn poistaminen alkuperäisistä

Fjern støv fra originaler

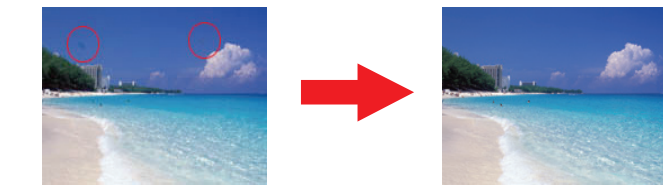
Ta bort damm från original

Orijinallerdeki tozu giderin

Απομακρύνετε τη σκόνη από τα πρωτότυπα

التخلص من الأتربة الموجودة على المستندات الأصلية

حذف غرد و غبار از تصویر اصلی



Fix photos that are too dark because of backlighting

Reparation af fotos, der er for mørke pga. baggrundslys

Takavalosta aiheutuneen liian tummuuden poistaminen valokuvista

Korriger bilder som er for mørke på grunn av motlys

Korrigera foton som är för mörka på grund av motljus

Arka plan aydınlatması nedeniyle çok karanlık olan fotoğrafları düzenleyin

Διορθώστε τις φωτογραφίες που είναι πολύ σκοτεινές λόγω οπισθοφωτισμού

ضبط الصور الداكنة جداً بسبب الإضاءة الخلفية

ترميم عكسهايب كه به دليل نور زمينه خیلی تيره و تار هستند

