

Začátek • Itt kezdje! • Rozpocznij tutaj • Prvé kroky • Започнете оттук • Începeți de aici • Alustage siit • Pradėkite čia • Sāciet šeit



Printed in XXXXXX XX.XX-XX XXX

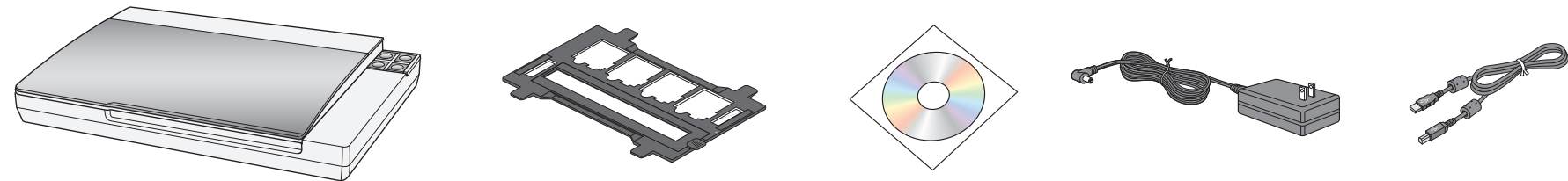
EPSON PERFECTION™ V10/V100 PHOTO/V350 PHOTO

1

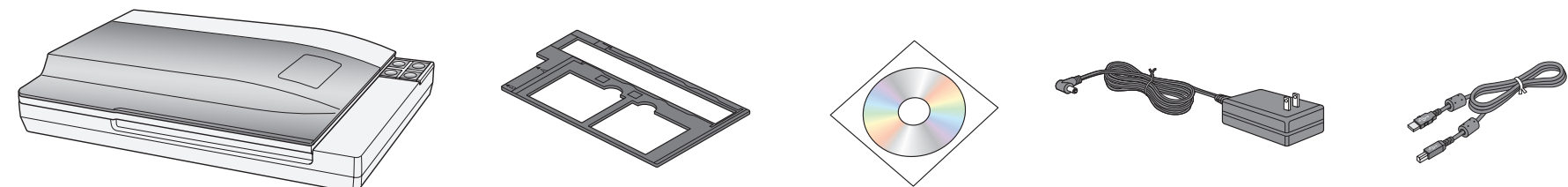
Perfection V10



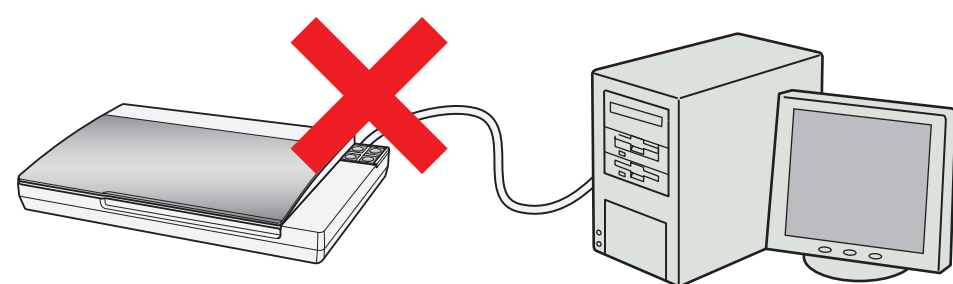
Perfection V100 Photo



Perfection V350 Photo

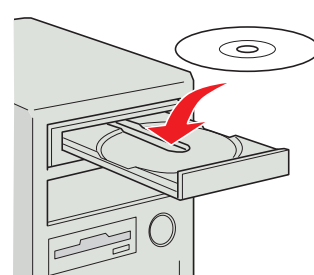


2

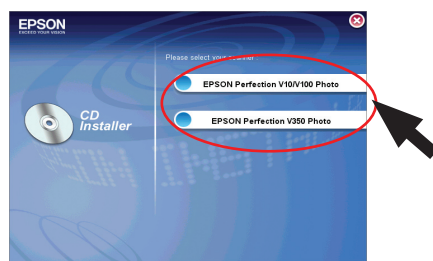


V tomto okamžiku ještě nepřipojíte kabel USB.
Egyelőre ne csatlakoztassa az USB kábelt.
Nie podłączaj jeszcze kabla USB.
Zatiaľ nezarájajte USB kábel.
Засега не свързвайте USB кабела.
Deocamdată nu conectați cablul USB.
Ärge USB-kaablit veel ühendage.
Kol kas USB kabelio neprijunkite.
Vēl nepievienojiet USB kabeli.

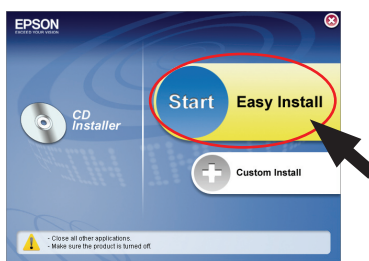
1



2



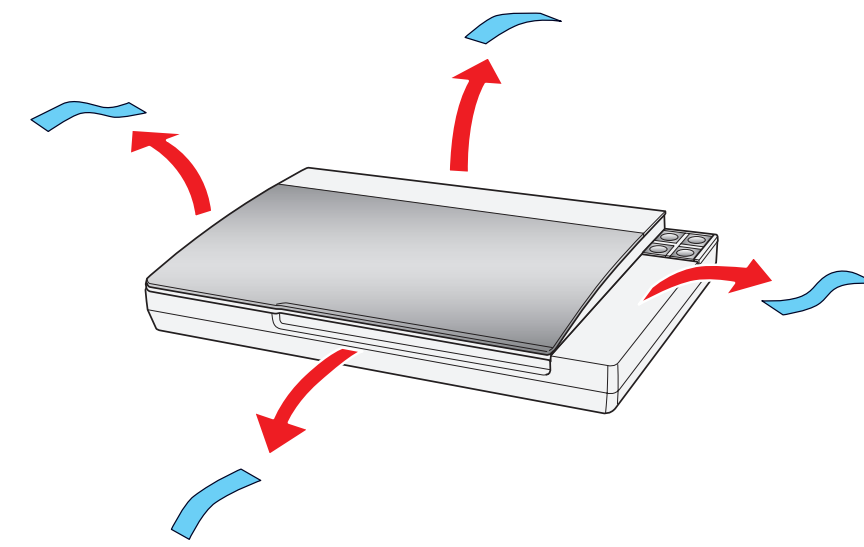
3



Mac OS X

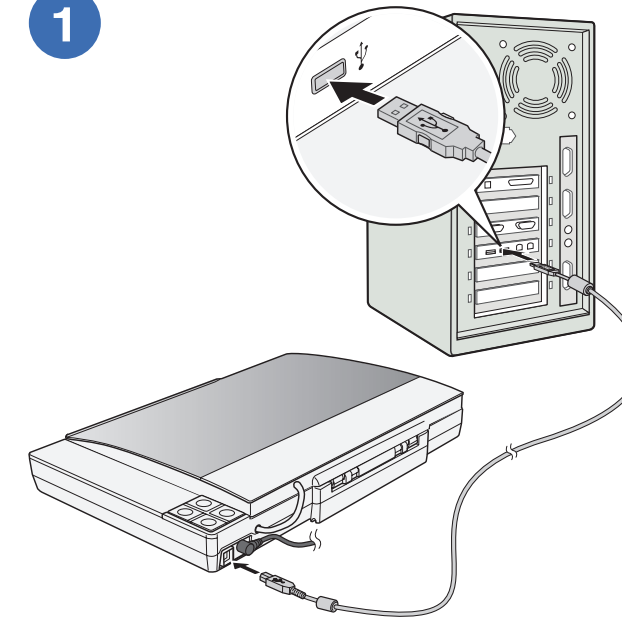


3

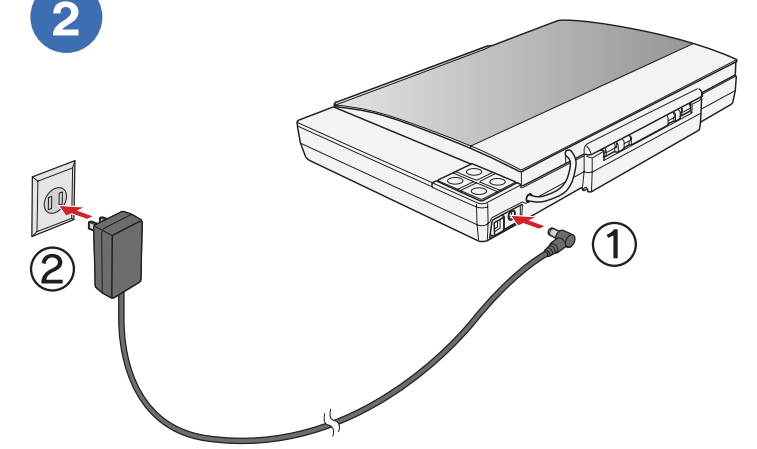


4

1

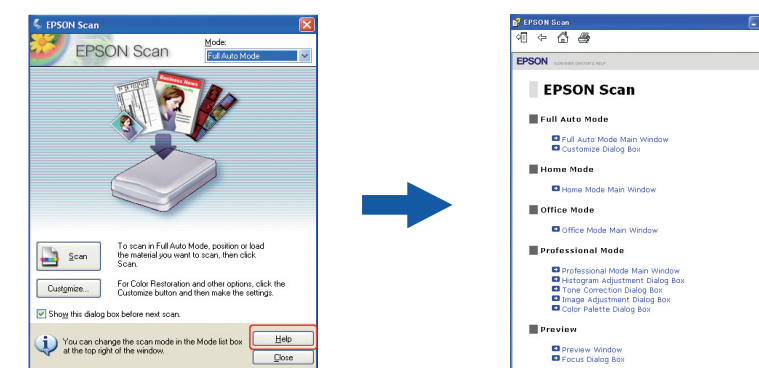


2

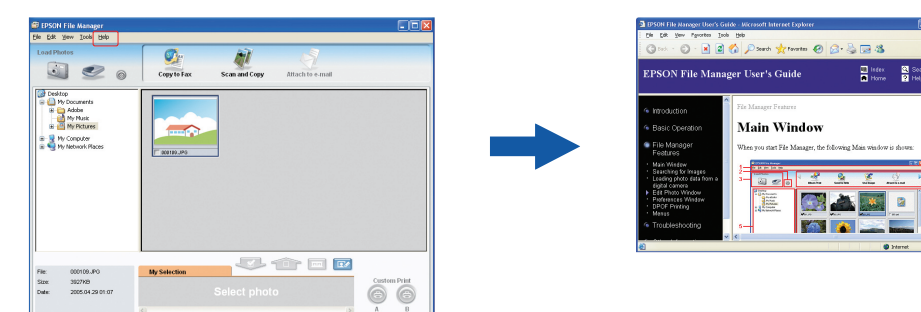


Nápověda • Súgó • Помощь • Помощь • Помощь • Ajutor • Abi • Žinynas • Palīdzība

EPSON Scan

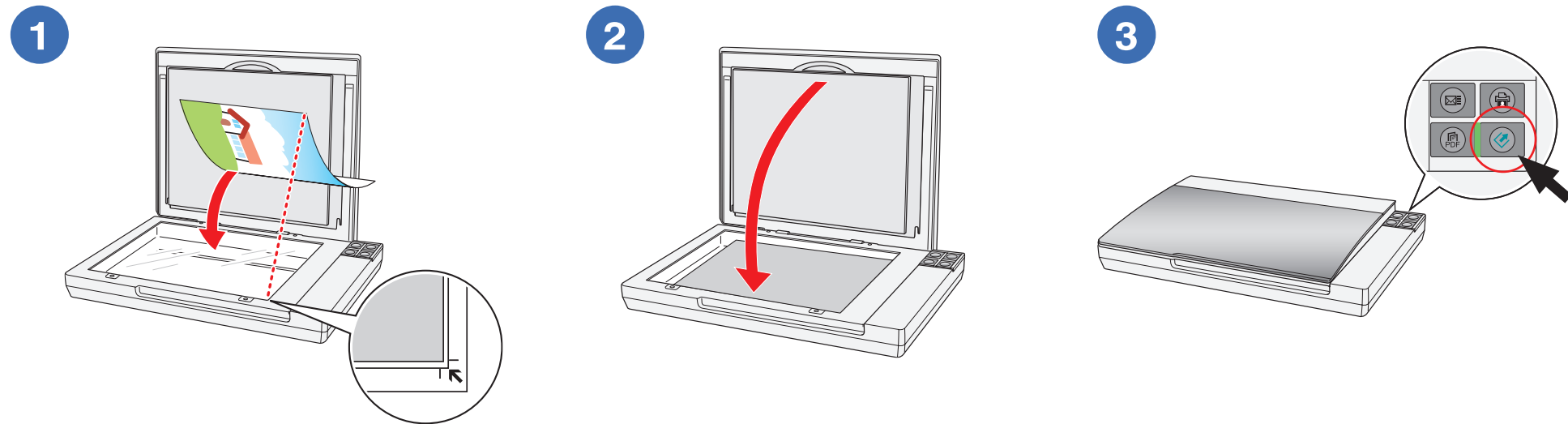


EPSON File Manager



Otvéřte nabídku **Help (Nápověda)** a vyberte položku **EPSON File Manager User's Guide (Uživatelská příručka Epson File Manager)**.
A **Help (Súgó)** menüben válassza ki az **EPSON File Manager User's Guide (EPSON File Manager használati útmutatója)** elemet.
Otvóřte menu **Help (Помощь)** i wybierz **EPSON File Manager User's Guide (Podręcznik użytkownika EPSON File Manager)**.
Otvorte menu **Help (Помощь)** a vyberte položku **EPSON File Manager User's Guide (Používateľská príručka pre program EPSON File Manager)**.
Отворете меню **Help (Помощь)** и изберете **User's Guide EPSON File Manager (Ръководство за потребителя за програмата EPSON File Manager)**.
Deschideți meniul **Help (Ajutor)** și selectați **EPSON File Manager User's Guide (Ghidul utilizatorului programului EPSON File Manager)**.
Avage menüü **Help (Abi)** ja valige **EPSON File Manager User's Guide (Epsoni failihalduri kasutusjuhend)**.
Atidarykite meniu **Help (Žinynas)** ir pasirinkite **EPSON File Manager User's Guide („EPSON File Manager“ vartotojo vadovas)**.
Atveriet **Help (Palīdzības)** rokasgrāmatu un atlasiet **EPSON File Manager User's Guide EPSON File Manager rokasgrāmatu**.

Zkuste naskenovat fotografii • Fénykép beolvasása • Spróbuj zeskanować zdjęcie • Skúste si naskenovat fotografiu • Опитайте да сканирате фотография • Încercați să scanați o fotografie • Foto skaneerimine • Pabandykite nuskaityti nuotrauką • Mėginiet skenēt fotogrāfiju



Spustí se aplikace EPSON Scan a naskenuje fotografii v **Full Auto Mode (plně automatickém režimu)**. Počkejte na dokončení skenování nebo klepněte na tlačítko **Pause (Pozastavit)** a změňte nastavení.

Megnylik az EPSON Scan program ablaka, és a készülék beolvasa a fényképet **Full Auto Mode (Automatikus)** módban. Várja meg, hogy befejeződjön a beolvasás, vagy kattintson a **Pause (Szünet)** gombra a beállítások módosításához.

EPSON Scan otwiera i skanuje zdjęcia w **Full Auto Mode (Trybie automatycznym)**. Poczekaj do zakończenia skanowania lub kliknij **Pause (Pauza)**, aby zmienić ustawienia.

EPSON Scan otvori a naskenuje vašu fotografiju v režime **Full Auto Mode (Plnoautomatický režim)**. Čakajte kým sa skenovanie dokončí alebo kliknite na tlačidlo **Pause (Pauza)** a změňte nastavenia.

EPSON Scan отвара и сканира Вашите фотографии в **Full Auto Mode (Напълно автоматичен режим)**. Изчакайте сканирането да свърши или натиснете **Pause (Пауза)**, за да промените настройките.

Programul EPSON Scan deschide și scanează fotografia dorită în **Full Auto Mode (Modul complet automat)**. Așteptați finalizarea scanării sau faceți clic pe **Pause (Pauză)** pentru a modifica setările.

EPSON Scan avaneb ja skaneerib teie foto automaatrežiimis **Full Auto Mode**. Oodake skaneerimise lõppemist või klõpsake seadete muutmiseks **Pause (Peata)**.

„EPSON Scan“ atidaro ir nuskaity nuotrauką **Full Auto Mode (Visiška automatinis režimas)**. Palaukite, kol pasibaigs nuskaitymas arba norėdami pakeisti parametrus, spustelėkite **Pause (Pristabdyti)**.

EPSON Scan atver un skenē Jūsu fotogrāfiju **Full Auto Mode (pilnīgi automātiskā režimā)**. Gaidiet, kamēr skenēšana tiks pabeigta vai uzklikšķiniet taustiņam **Pause (pauzēt)**, lai mainītu iestatījumus.

Spustí se aplikace EPSON File Manager, ve které se zobrazí vaše naskenovaná fotografie.

Pokyny pro používání aplikace EPSON File Manager jsou uvedeny v elektronické *uživatelské příručce*.

Megjelenik az EPSON File Manager ablaka, és látható lesz a beolvasott kép.

Az EPSON File Manager használatáról a képernyőn megjeleníthető *Használati útmutatóban* található további információ.

EPSON File Manager otwiera i wyświetla zeskanowane zdjęcie.

Instrukcji wykorzystania EPSON File Manager szukaj na ekranie *User's Guide* (Podręcznik użytkownika):

Program EPSON File Manager otvori a zobrazí naskenovanú fotografiu.

V dokumente *User's Guide* (Priručka použivatelja) na obrazovke si pozrite ako používať program EPSON File Manager.

EPSON File Manager отвара и показва Вашите сканирани фотографии.

Разгледайте на екрана *User's Guide* (Ръководство за потребителя), за инструкции за употреба на EPSON File Manager.

Programul EPSON File Manager deschide și afișează fotografia pe care ați scanat-o.

Vizualizați manualul *User's Guide* (Ghidul utilizatorului) de pe ecran pentru instrucțiuni privind utilizarea programului EPSON File Manager.

EPSON File Manager avaneb ja kuvab skaneeritud foto.

EPSON File Manageri kasutamise kohta leiate teavet elektroonilisest kasutusjuhendist *User's Guide*.

„EPSON File manager“ atidaro ir parodo nuskaitytą nuotrauką.

Peržiūrėkite ekrane pateikiamo *User's Guide* (Vartotojo vadovas) instrukcijas apie „EPSON File Manager“ naudojimą:

EPSON File Manager atver un parāda skenēto fotogrāfiju.

Skatīt ekrāna *User's Guide* (Lietotāja rokasgrāmatu), lai saņemtu instrukcijas, kā lietot EPSON File Manager.

Další funkce • További funkciók • Zrób więcej • Urobte toho viac • Направете повече • Încercați mai multe funcții • Lisavõimalused • Atlikite daugiau • Izdariet vairāk

Elektronická *uživatelská příručka* obsahuje pokyny pro používání těchto funkcí:

Az alábbi funkciókról a képernyőn megjeleníthető *Használati útmutatóban* található további információ:

Instrukcji wykorzystania tych możliwości szukaj na ekranie *User's Guide* (Podręcznik użytkownika):

V dokumente *User's Guide* (Priručka použivatelja) na obrazovke so pozrite ako používať tieto funkcie:

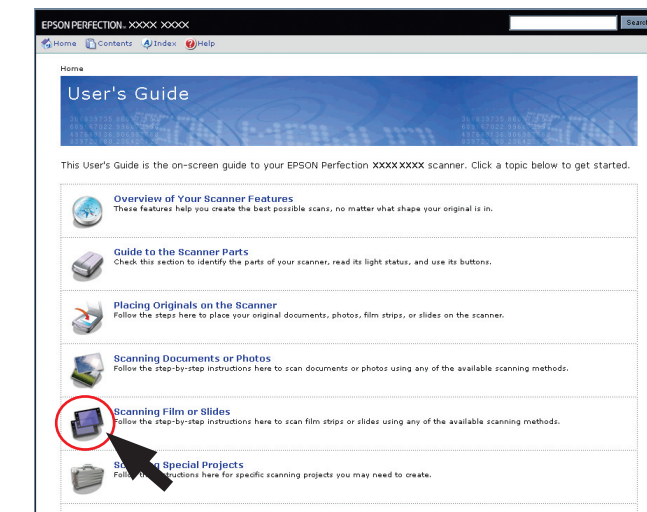
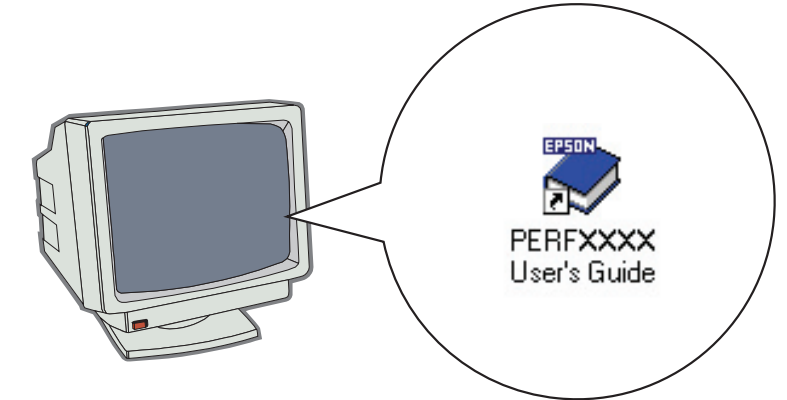
Разгледайте на екрана *User's Guide* (Ръководство за потребителя), за инструкции за употреба на тези характеристики.

Consultați manualul *User's Guide* (Ghidul utilizatorului) de pe ecran pentru instrucțiuni privind utilizarea acestor funcții:

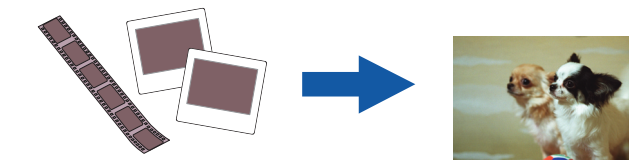
Allolevate funktsioonide kohta leiate teavet elektroonilisest kasutusjuhendist *User's Guide*.

Peržiūrėkite ekrane pateikiamo *User's Guide* (Vartotojo vadovas) instrukcijas apie šių funkcijų naudojimą:

Skatīt ekrāna *User's Guide* (Lietotāja rokasgrāmatu), lai saņemtu instrukcijas, kā lietot šīs iespējas:



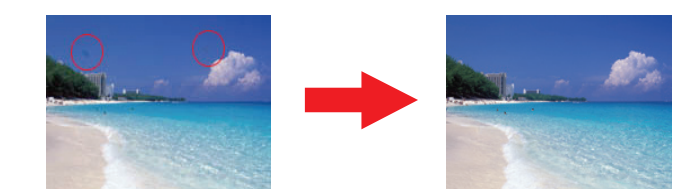
Perfection V100 Photo a V350 Photo Skenování filmů nebo diazitivů
Perfection V100 Photo és V350 Photo Film vagy dia beolvasása
Perfection V100 Photo oraz V350 Photo Skanuj kliszę lub slajdy
Perfection V100 Photo a V350 Photo Skenovanie filmov a prievitiek
Perfection V100 Photo and V350 Photo Сканирайте филм или диапозитиви
Perfection V100 Photo și V350 Photo Scanarea filmelor sau a diapozitivelor
Perfection V100 Photo ja V350 Photo Filmi või slaidide skaneerimine
„Perfection V100 Photo“ ir „V350 Photo“ Nuskaityti juostelę arba skaidres
Perfection V100 Photo un V350 Photo Skenēt filmu vai slaidus



Obnovení barev
Színek visszaállítása
Przywróć kolor
Obnovenie farieb
Възстановете цвета
Restaurarea culorilor
Värvide taastamine
Atkurti spalvų
Atjaunot krāsu



Odstranění prachu z originálů
Por eltávolítása az eredetokről
Usuń zanieczyszczenia z oryginałów
Z originálov zotrite prach
Премахнете прах от оригиналите
Redarea strălucirii fotografiilor originale
Tolmukübeteme eemaldamine originaalilt
Pašalinti dulkes nuo originalų
Noslaukiet puteklus no oriģināliem



Úprava příliš tmavých fotografií se zadním světlem
Az ellenfény miatt túl sötét fényképek korrigálása
Popraw zdjęcia, które są za ciemne z powodu podświetlenia
Upravte fotografie, ktoré sú kvôli proti svetlu príliš tmavé
Поправете фотографии, които са твърде тъмни заради фоновата светлина
Restaurarea fotografiilor care sunt prea întunecate din cauza iluminării de fundal
Liiga tumedate fotode korrigeerimine
Pataisyti nuotraukas, kurios dėl foninio apšvietimo yra per tamsios
Pielāgojiet fotogrāfijas, kas ir pārāk tumšas pretgaismas dēļ.

