

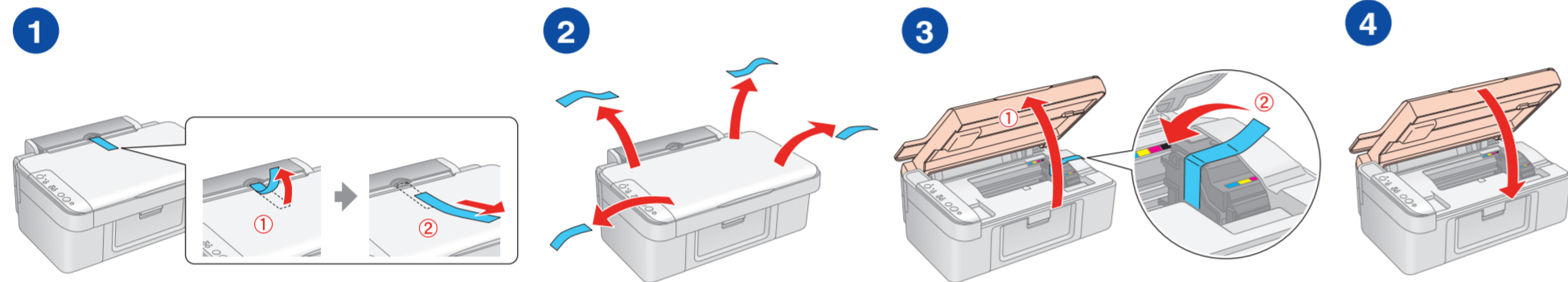
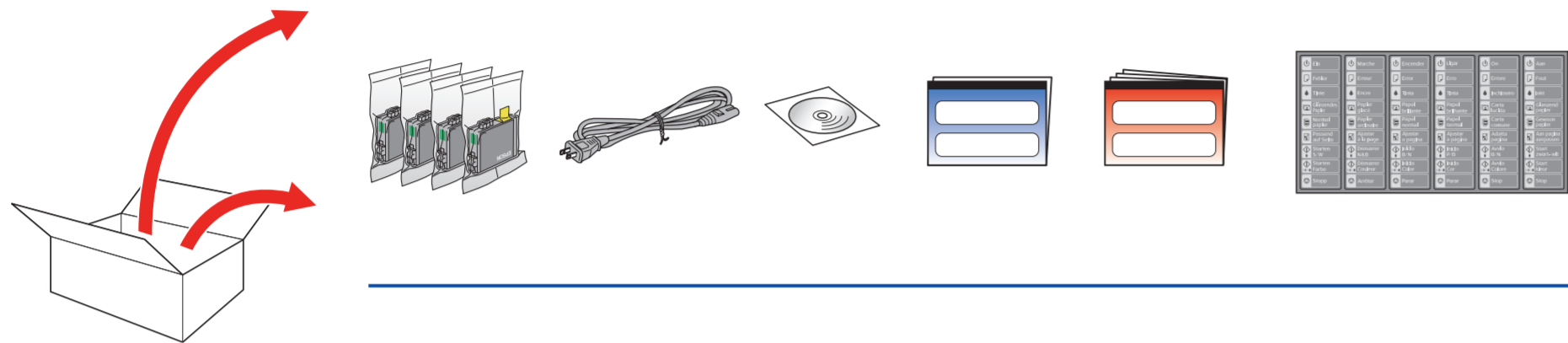
# EPSON STYLUS™ DX4000 / DX4050 / CX3900 Series

## Start her·Aloita tästä·Start her·Starta här



Printed in XXXXXX XX.XX-XX XXX

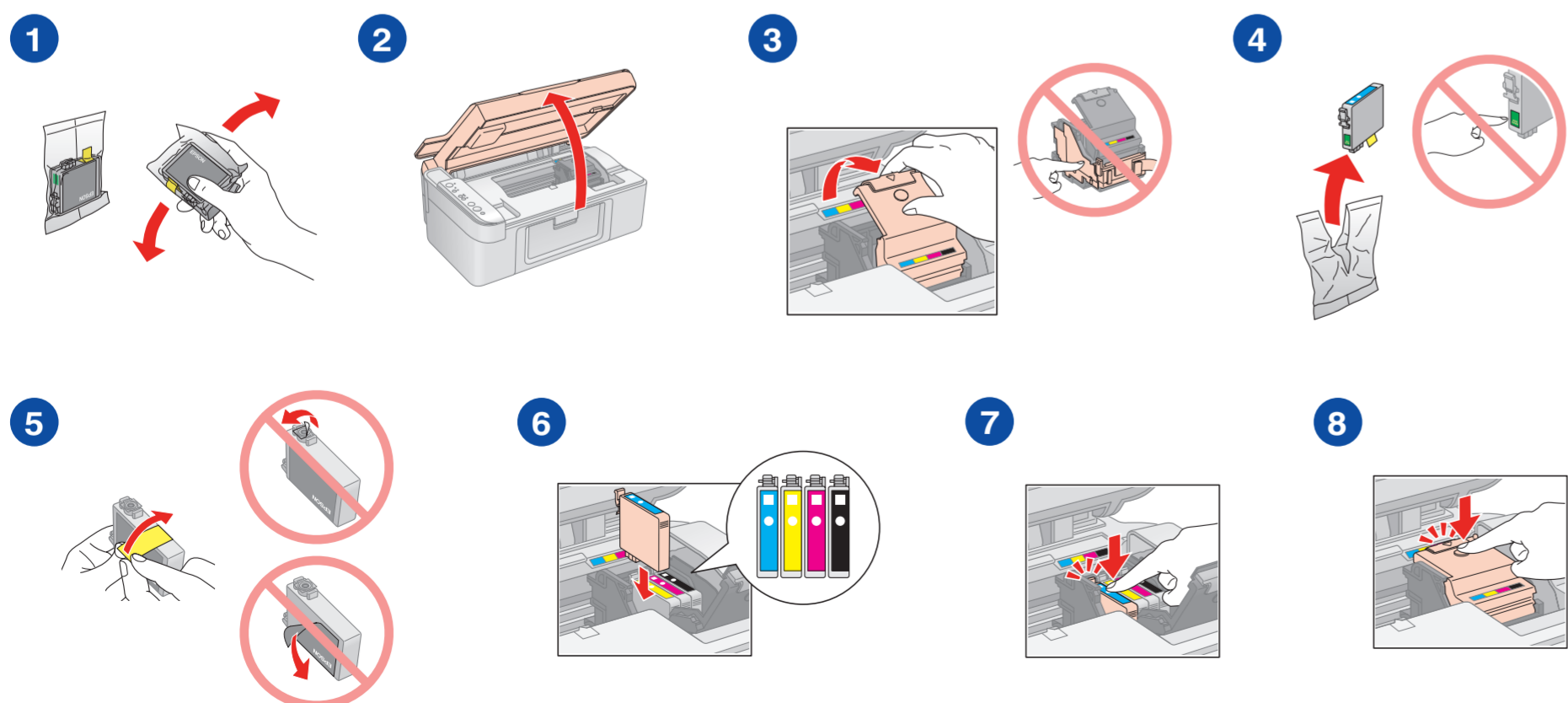
1.



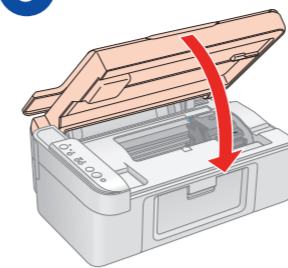
2.



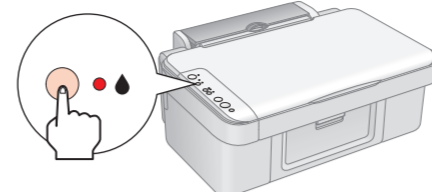
3.



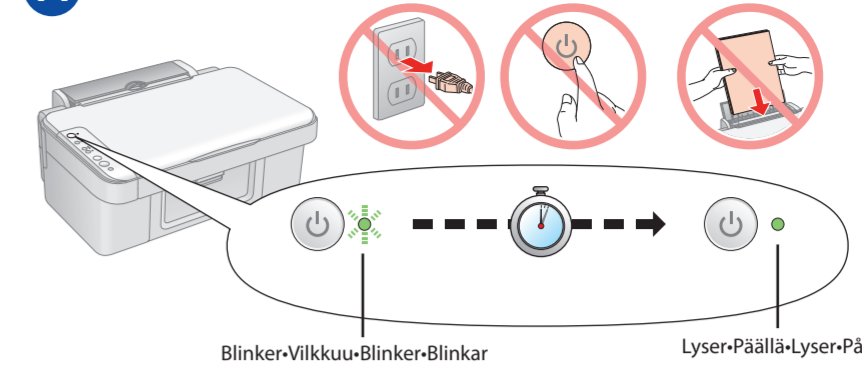
9



10



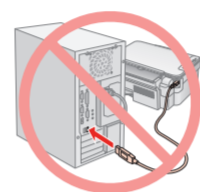
11



Vent ca. 1,5 min.  
Odota noin 1,5 min  
Vent cirka 1,5 min  
Vänta ca 1,5 min

**Obs!** De første blekkpatronene som blir installert i Epson Stylus, vil delvis bli brukt til å fylle skriverhodet. De neste blekkpatronene vil ha full levetid.  
**Huomautus:** Epson Stylus -laitteeseen ensimmäiseksi asennettuja värikasetteja käytetään osittain tulostuspään täyttämiseen. Seuraavat kasetit kestävät koko suunnitellun käyttöikänsä ajan.  
**Bemærk:** De første blækpatroner, der sættes i Epson Stylus, vil delvist blive brugt til at klare skriverhovedet. Efterfølgende blækpatroner varer deres normerede levetid.  
**Anmärkning:** De första bläckpatroner som installeras i Epson Stylus kommer delvis att användas till att ladda skrivarhuvudet. Bläckpatroner som installeras efter dessa håller hela den angivna livslängden.

4.

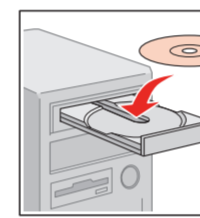


USB-kabelen må ikke tilkobles før du blir bedt om å gjøre det.  
Älä kytke USB-kaapelia, ennenkuin sitä pyydetään.  
Sæt ikke USB-kablet i, før du får besked på det.  
Anslut inte USB-kabeln förrän du ombes att göra det.



Hvis dette skjermbildet vises, klikker du **Cancel** (Avbryt).  
Jos näkyviin tulee tämä näyttö, napsauta **Cancel** (Peruuta).  
Hvis dette skærmbilledet vises, skal du klikke på **Cancel** (Annuller).  
Om denna skärm visas, klicka **Cancel** (Avbryt).

1



Windows  
Mac OS X

2

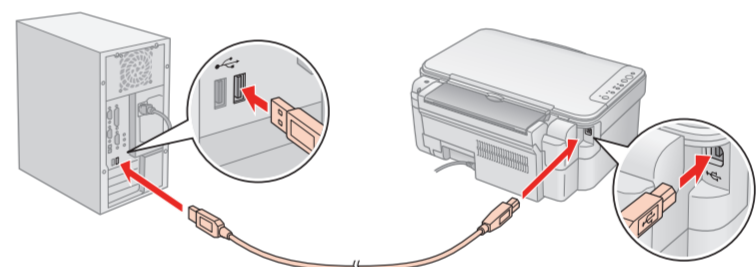


Windows  
Vises ikke installeringsskjermbildet? →  
Eikö asennusikkunaa näy? →  
Vises installasjonsskærmbildet ikke? →  
Visas ingen installationsskärm? →

3



4



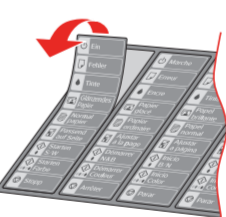
5



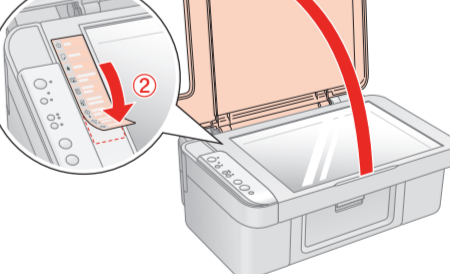
1



2



3



### Få mer informasjon·Lisätietoja·Sådan får du flere oplysninger·Få mer information

