

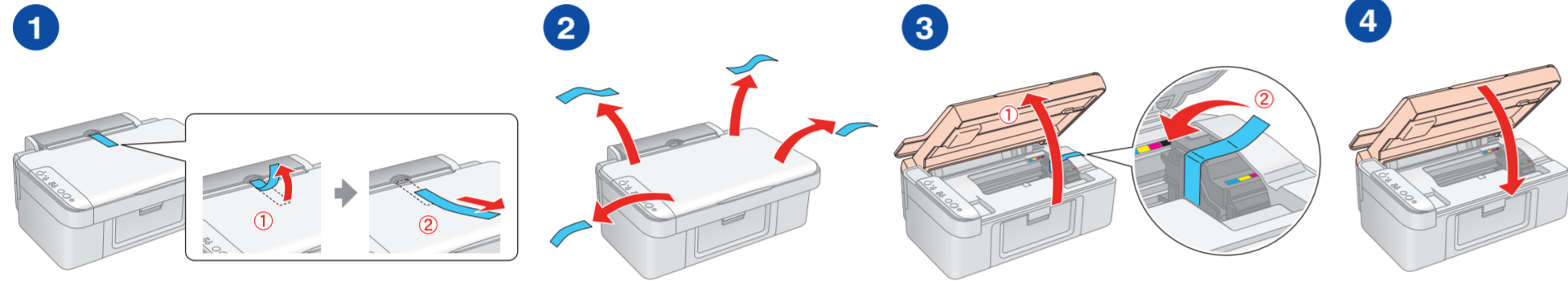
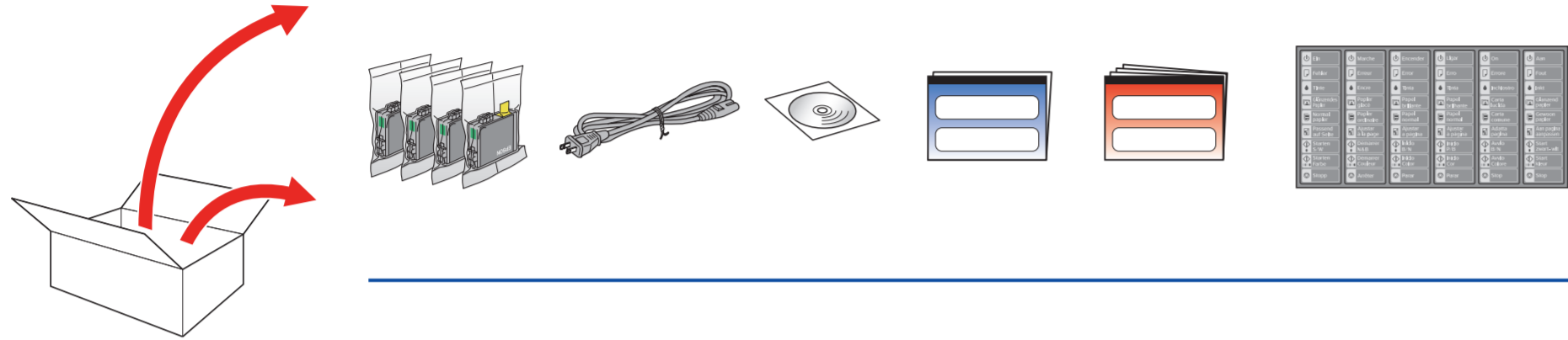
# EPSON STYLUS™ DX4000 / DX4050 / CX3900 Series

## První kroky • Itt kezdje! • Rozpocznij tutaj • Prvé kroky



Printed in XXXXXX XX.XX-XX XXX

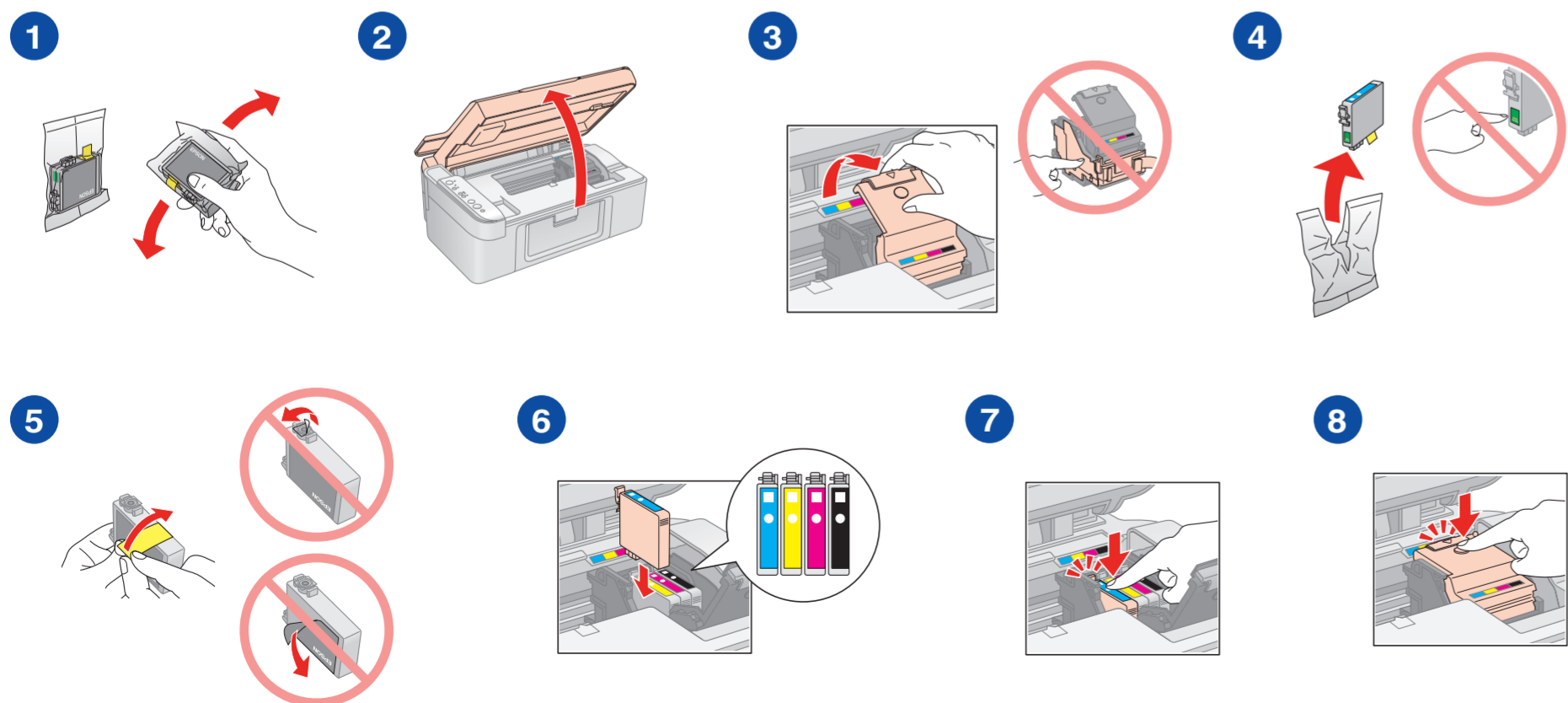
1.



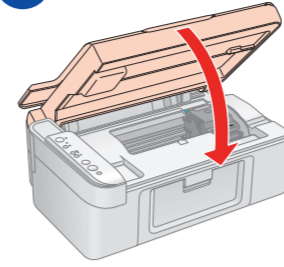
2.



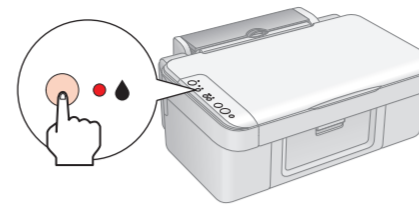
3.



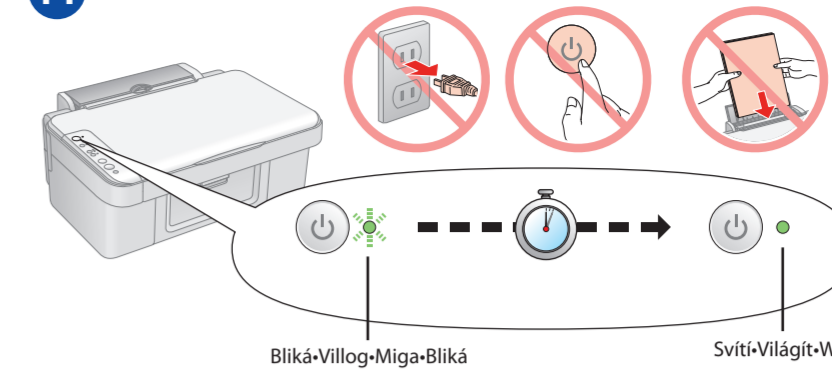
9



10



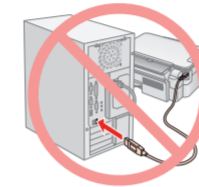
11



Čekejte přibl. 1,5 min.  
Várjon kb. 1,5 percet  
Poczekaj około 1,5 minuty  
Čakajte cca 1,5 min.

**Poznámka:** První inkoustová kazeta vložená do zařízení Epson Stylus se částečně spotřebuje k doplnění inkoustu do tiskové hlavy. Další inkoustové kazety vydrží po celou dobu deklarované životnosti.  
**Megjegyzés:** Az Epson Stylus nyomtatóba először behelyezett tintapatronokban lévő tinta egy részét a nyomtató áttölti a nyomtatófejbe. A később behelyezett tintapatronok esetében a teljes névleges kapacitás kihasználható.  
**Uwaga:** Tusz z pojemników instalowanych w urządzeniu Epson Stylus po raz pierwszy zostanie częściowo wykorzystany do napełnienia głowicy drukującej. Tusz z kolejnych pojemników zostanie wykorzystany w całości na drukowanie.  
**Poznámka:** Prvý atramentový zásobník vložený do zariadenia Epson Stylus sa čiastočne spotrebuje na doplnenie atramentu do tlačovej hlavy. Ďalšie atramentové zásobníky vydržia po celý čas deklarovanej životnosti.

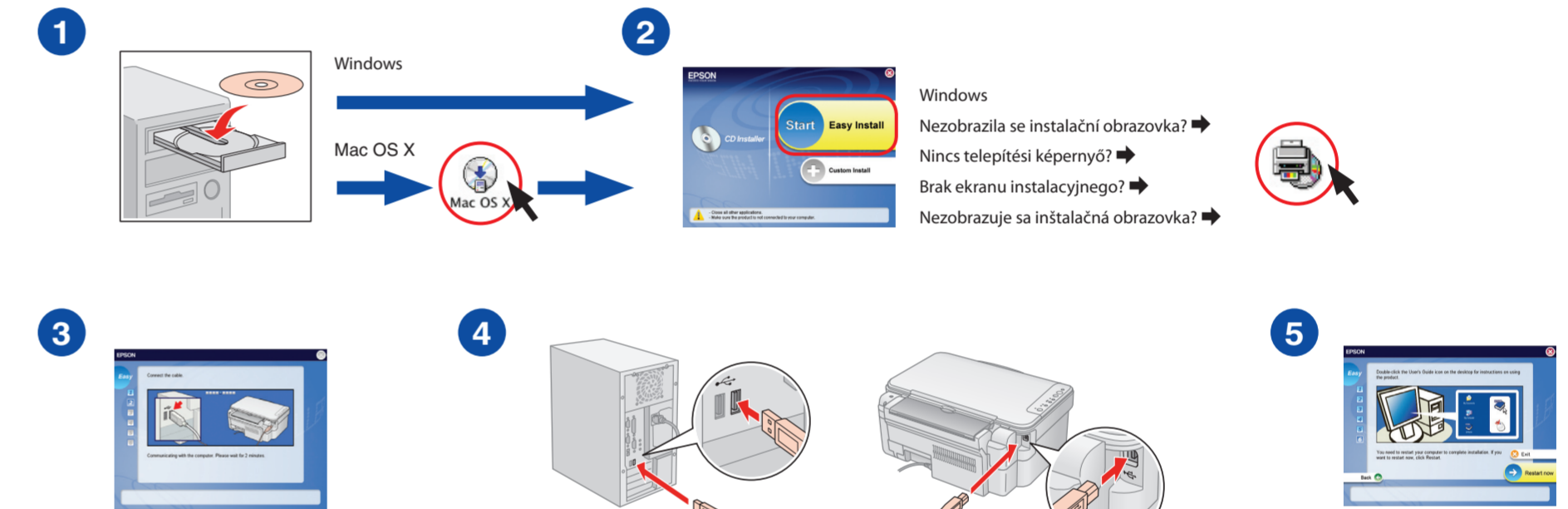
4.



Nepřipojujte kabel USB, dokud k tomu nebudete vyzváni.  
Addig ne csatlakoztassa az USB kábelt, amíg erre utasítást nem kap.  
Nie podłączaj kabla USB, dopóki nie wyświetli się odpowiednie polecenie.  
Nezapájajte USB kábel, kým na to nebudete vyzváni v pokynoch.



Pokud se zobrazí tato obrazovka, klepněte na tlačítko **Cancel (Storno)**.  
Ha megjelenik ez a képernyő, kattintson a **Cancel (Mégse)** gombra.  
Jeśli wyświetli się ten ekran, należy kliknąć **Cancel (Anuluj)**.  
Ak sa zobrazí toto dialógové okno, kliknite na tlačidlo **Cancel (Zrušiť)**.



### Získávání dalších informací • További információ • Jak uzyskać więcej informacji • Získanie ďalších informácií

