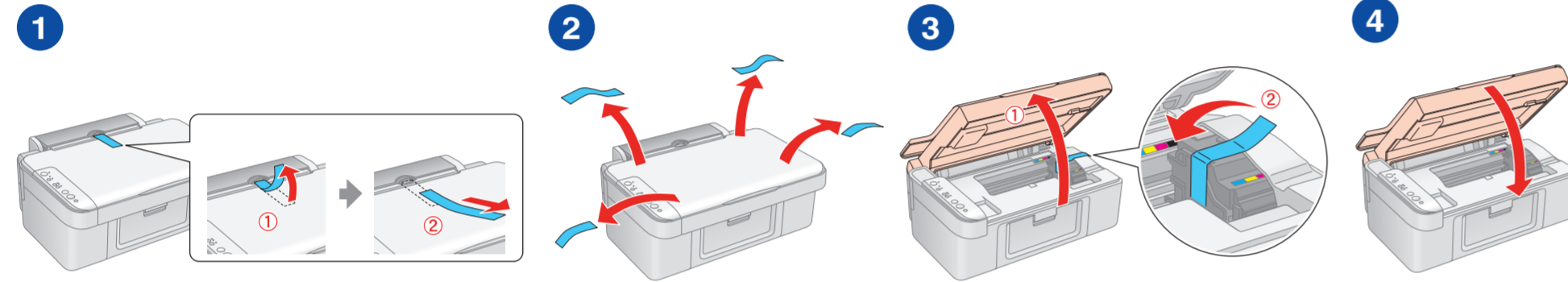
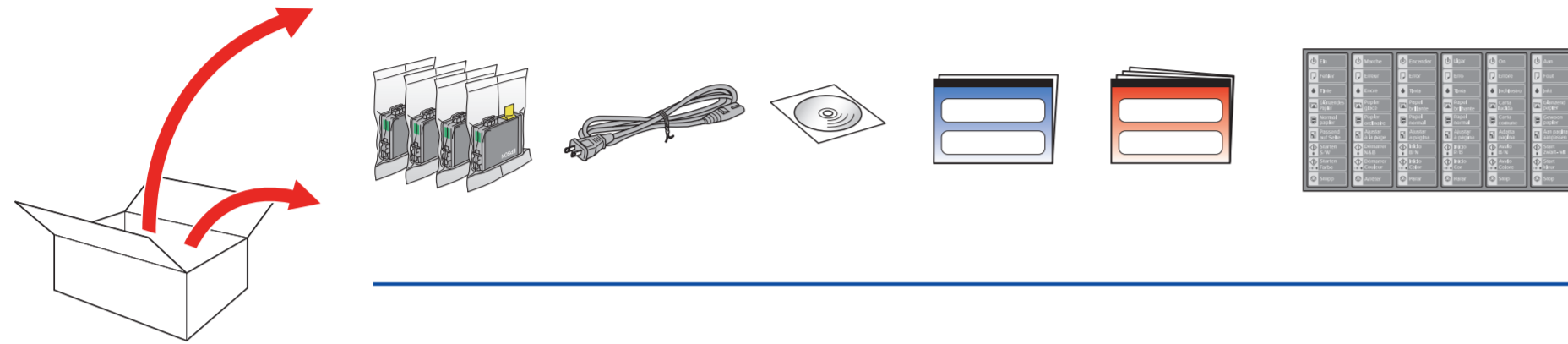


Începeți de aici. Започнете оттук. Alusta siit. Pradēkite čia. Sāciet šeit

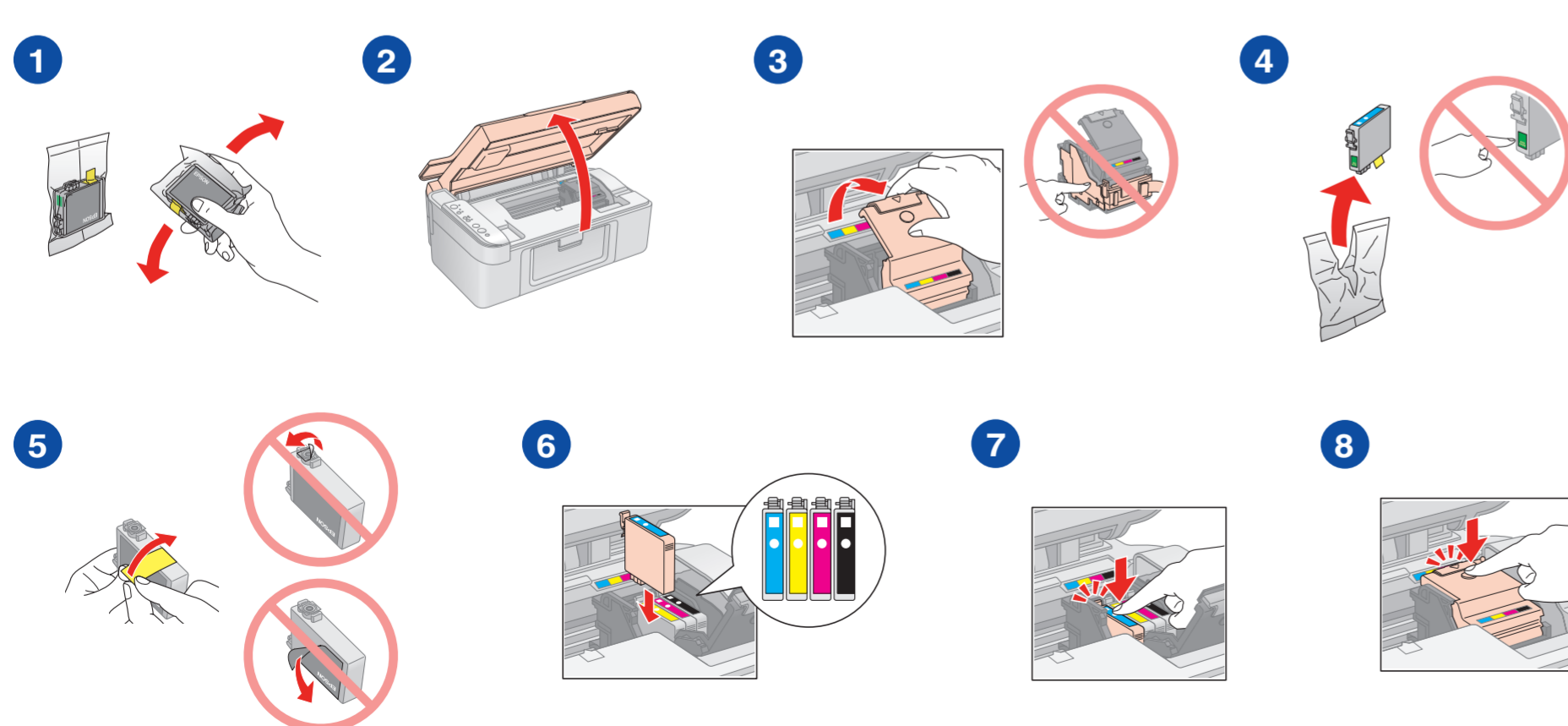
1.



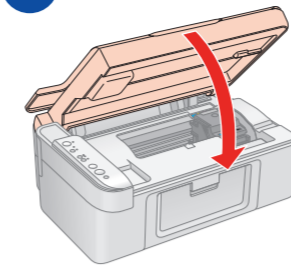
2.



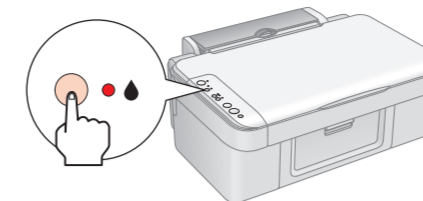
3.



9



10



11

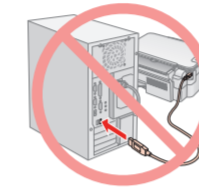


Așteptați aprox. 1,5 minute
Изчакайте около 1,5 мин.
Oodake umbes 1,5 min.
Palaukite apie 1,5 min.
Gaidiet apmēram 1,5 min.

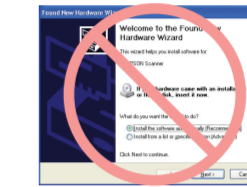
Clipește-Премигване-Vilgub-Zybsi-Mirgo Aprins-Включено-Põleb-Šviečīa-leslēgts

Notă: Cartușele de cerneală instalate inițial în imprimanta Epson Stylus vor fi utilizate parțial pentru încălzirea capului de imprimare. Următoarele cartușe de cerneală vor funcționa pe întreaga lor durată nominală de viață.
Забележка: Касетите с мастило, поставени първоначално във вашата Epson Stylus, ще се ползват отчасти за зареждане на печатащата глава. Следващите касети с мастило ще се ползват в пълния си капацитет.
Märkus: Printerisse Epson Stylus algselt paigaldatud tindikassetid kasutatakse osaliselt ära trükipea tindiga täitmiseks. Edasised tindikassetid kestavad kogu neile ettenähtud kasutusaja.
Pastaba: Rašalo kasetēs, pirmā kartā iđētos jūsu „Epson Stylus”, bus iš dalies panaudotos spausdinimo galvutei užpildyti. Kitų rašalo kasečių naudojimo laikas atitiks visą nurodytą naudojimo laikotarpį.
Piezīme: Epson Stylus pirmoreiz uzstādītās tintes kasetnes tiks daļēji izmantotas, lai uzpildītu drukas galviņu. Turpmākās tintes kasetnes varēs izmantot pilnu ekspluatācijas laiku.

4.

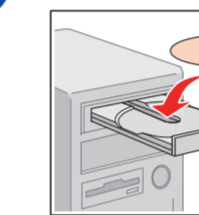


Nu conectați cablul USB până când nu vi se solicită acest lucru.
Не включвайте USB кабела, докато не получите указание да го направите.
Ärge ühendage USB-kaablit enne, kui teil palutakse seda teha.
Nejunkite USB kabelio, kol nepamatysite atitinkamo nurodymo.
Nepievienojiet USB vadu, kamēr nav saņemti norādījumi tā rīkoties.

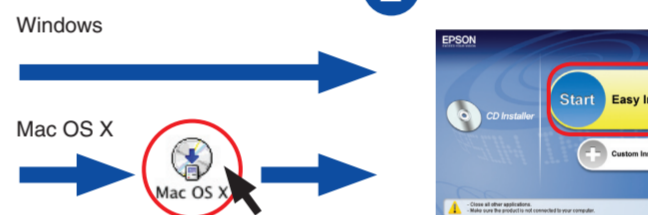


Dačā apare acest ecran, faceți clic pe **Cancel (Revocare)**.
Ако се появи този екран, кликнете **Cancel (Отказ)**.
Kui avaneb kõrvalolev kuva, klõpsake **Cancel (Tühista)**.
Jei atsiranda šis langas, spustelėkite **Cancel (Atšaukti)**.
Ja parādās šis ekrāns, uzklikšiniet **Cancel (Atcelt)**.

1



2

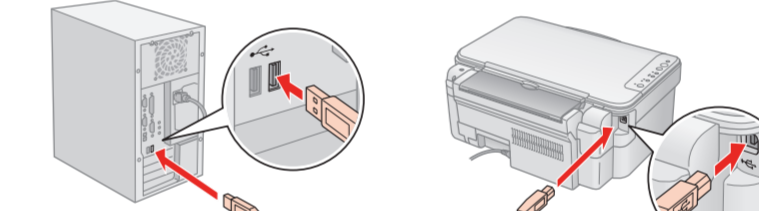


Windows
Nu apare ecranul de instalare? →
Няма инсталационен екран? →
Instaliaken ei avane? →
Nerodomas diegimo langas? →
Nav pieejams instalēšanas ekrāns? →

3



4



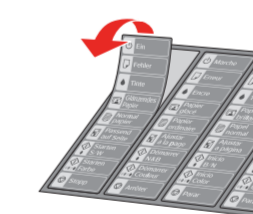
5



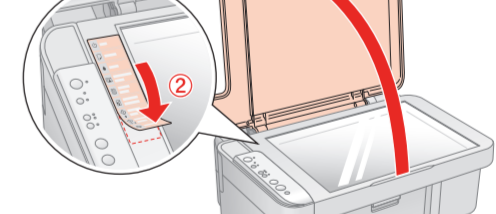
1



2



3



Obținerea de informații suplimentare-Повече информация-Lisateabe hankimine-Kaip gauti daugiau informacijos-legūstot vairāk informācijas

