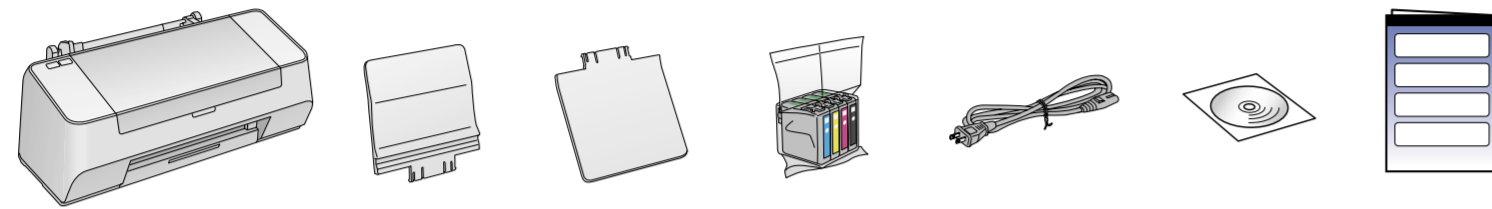


# Start Here • Démarrez ici • Hier starten • Begin hier

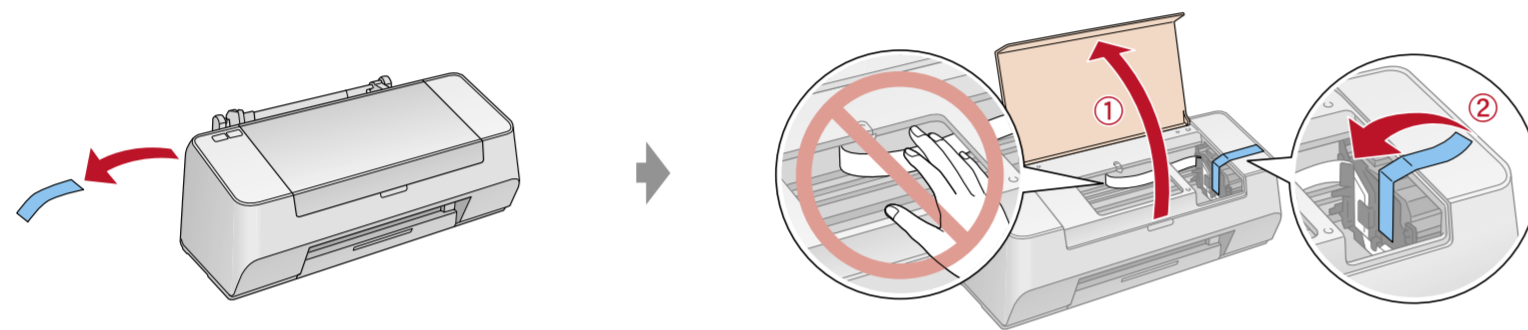


Printed in XXXXXX XX.XX-XX XXX

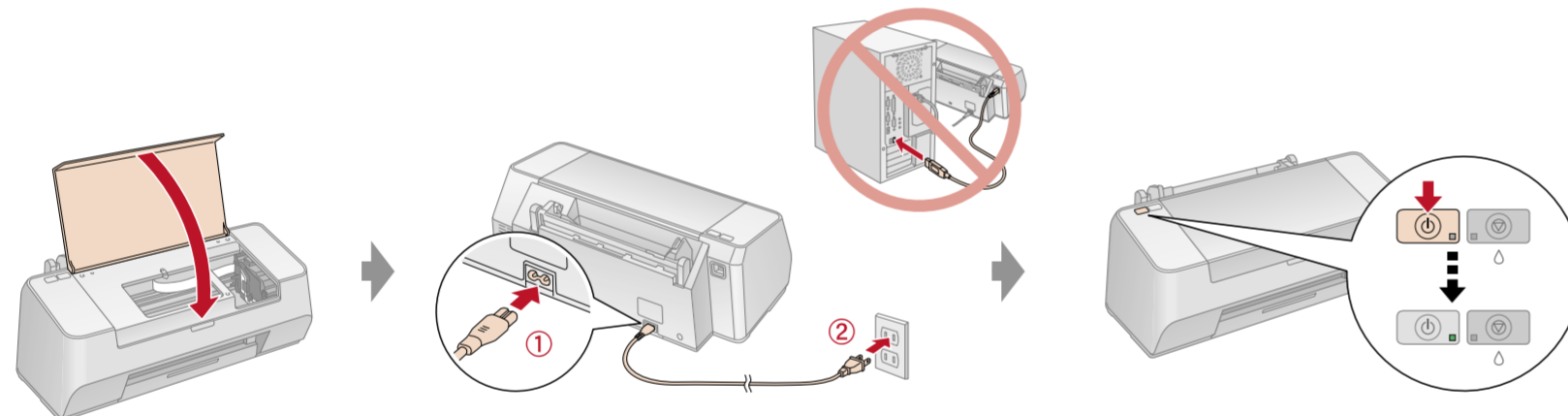
1.



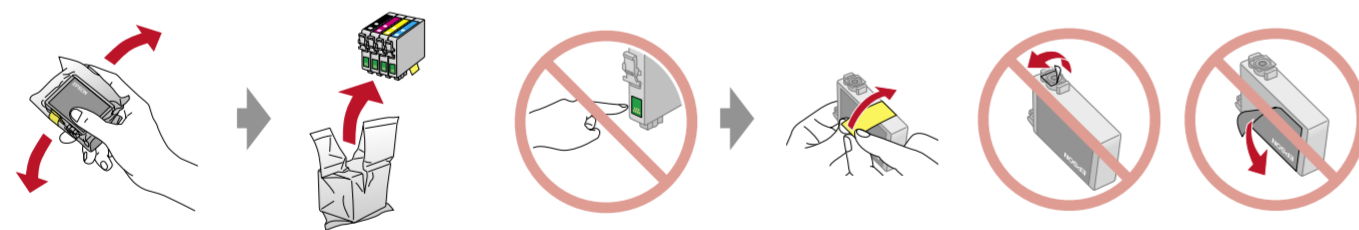
2.



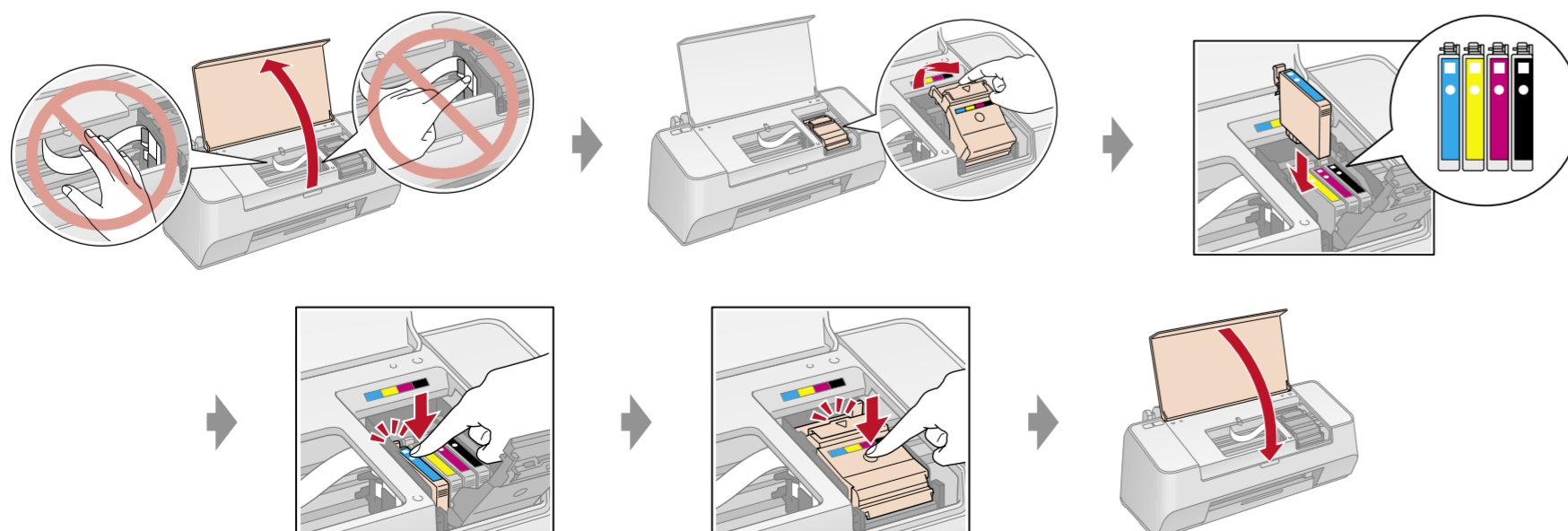
3.



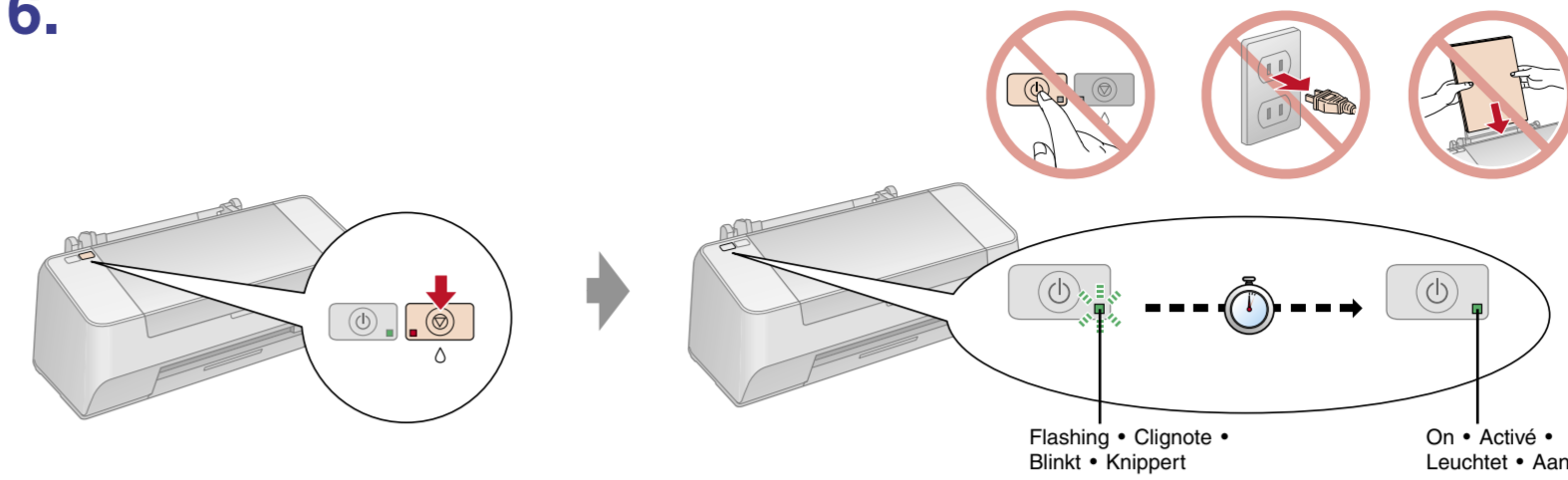
4.



5.



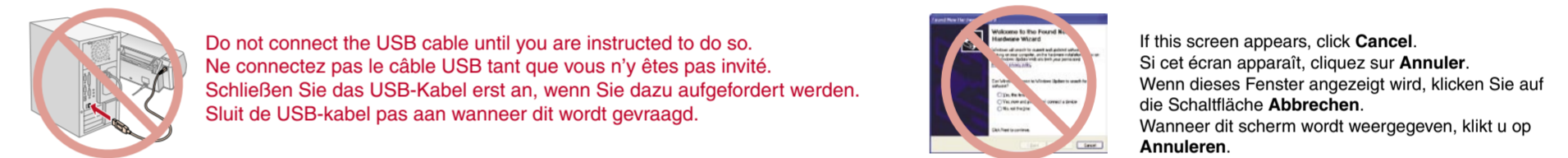
6.



Wait about 1.5 min  
Patientez environ 1,5 minute  
Ca. 1,5 Min. warten  
Wacht ongeveer anderhalve minuut

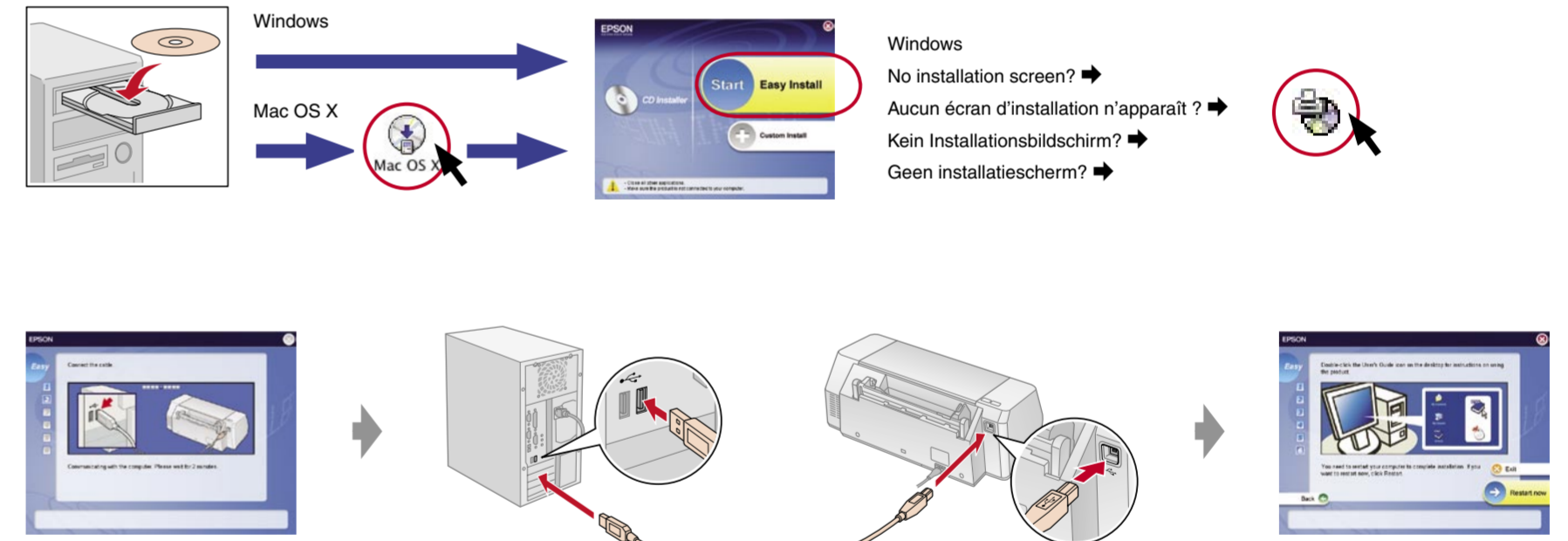
**Note:** The ink cartridges first installed in your printer will be partly used to charge the print head. Subsequent ink cartridges will last for their full rated life.  
**Remarque :** Les cartouches d'encre installées pour la première fois dans ce produit serviront en partie à charger l'encre dans la tête d'impression. Les cartouches d'encre installées par la suite atteindront la fin de leur durée de vie prévue.  
**Hinweis:** Die zuerst in diesem Drucker eingesetzten Tintenpatronen werden teilweise für das Laden des Druckkopfes verwendet. Die nachfolgenden Tintenpatronen können dann vollständig verwendet werden.  
**Opmerking:** De inktcartridges die als eerste in dit product zijn geïnstalleerd, worden gedeeltelijk gebruikt om de printkop te vullen. De inktcartridges die u daarna plaatst, gaan hun volledige levensduur mee.

7.



Do not connect the USB cable until you are instructed to do so.  
Ne connectez pas le câble USB tant que vous n'y êtes pas invité.  
Schließen Sie das USB-Kabel erst an, wenn Sie dazu aufgefordert werden.  
Sluit de USB-kabel pas aan wanneer dit wordt gevraagd.

If this screen appears, click **Cancel**.  
Si cet écran apparaît, cliquez sur **Annuler**.  
Wenn dieses Fenster angezeigt wird, klicken Sie auf die Schaltfläche **Abbrechen**.  
Wanneer dit scherm wordt weergegeven, klikt u op **Annuleren**.



## Getting More Information • Obtenir des informations complémentaires • Weitere Informationsquellen • Meer informatie

