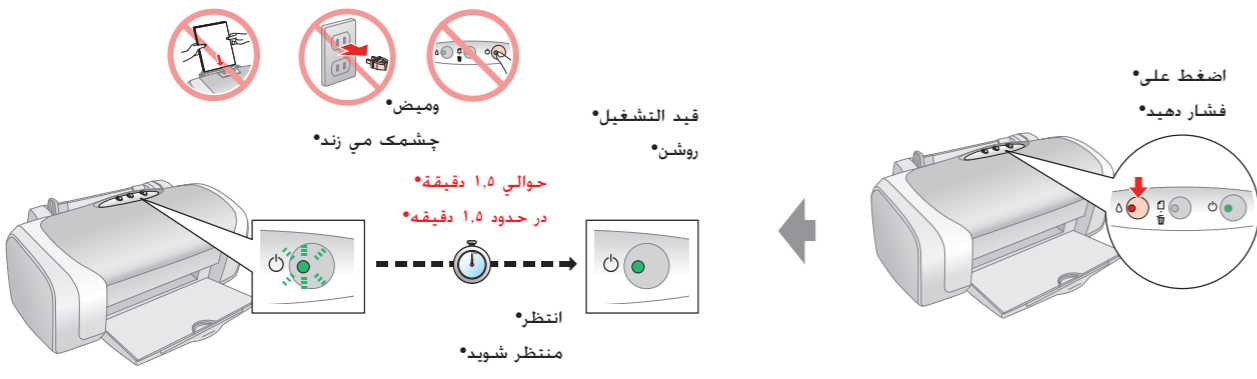
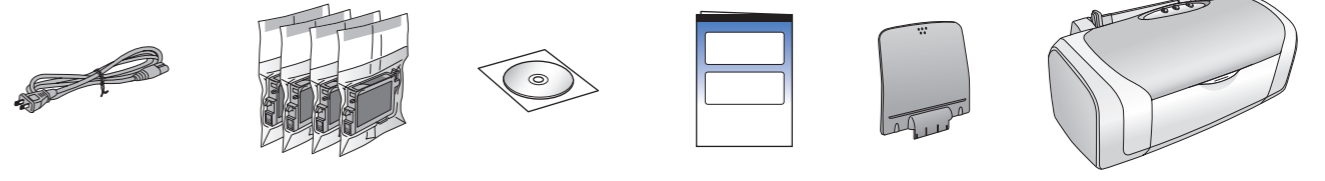


٦. ملء الحبر.
٦. شارژ کردن جوهر.

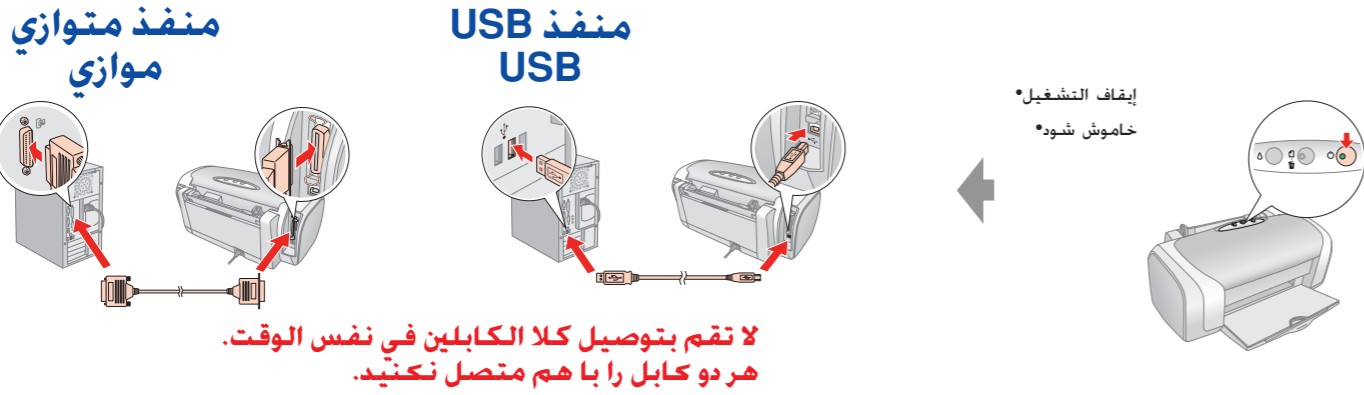


ملاحظة:
يتم استخدام خراطيش الحبر التي تم تركيبها أولاً في الطباعة بشكل جزئي لملء رأس الطباعة. ثم يستمر عمل خراطيش الحبر التالية طوال العمر التقدير لها بالكامل.
تذكر:
كارتريج هاي جوهر كه ابتدا در چاپگر شما نصب مي شوند بطور نيمه كاره استفاده مي شوند تا حد چاپ را شارژ كنند. كارتريج هاي چاپ بعدي براي عمر ارزيايي شده كامل خود دوام پيدا خواهند كرد.

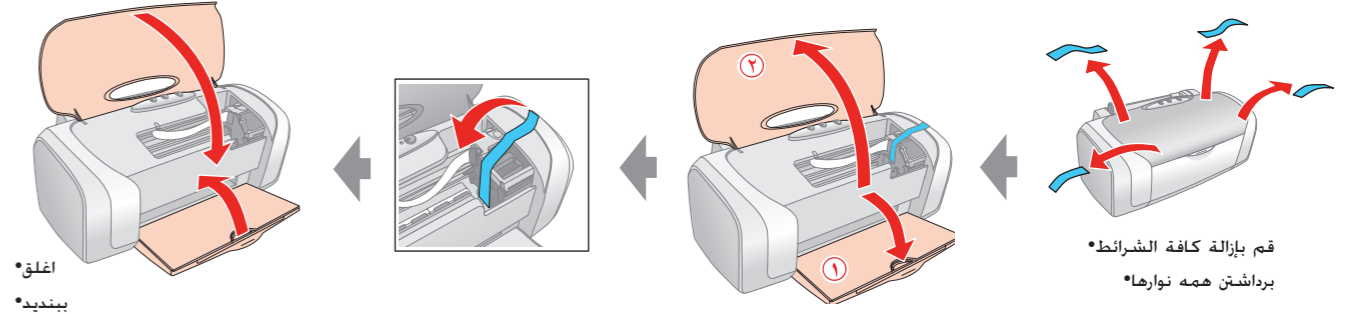
١. فك الحزمة.
١. از جعبه بیرون آوردن.



٧. التوصيل بجهاز كمبيوتر.
٧. اتصال به کامپیوتر.



٢. إزالة شرائط الحماية.
٢. برداشتن نوار حفاظتي.



٨. تثبيت البرنامج.
٨. نصب نرم افزار.

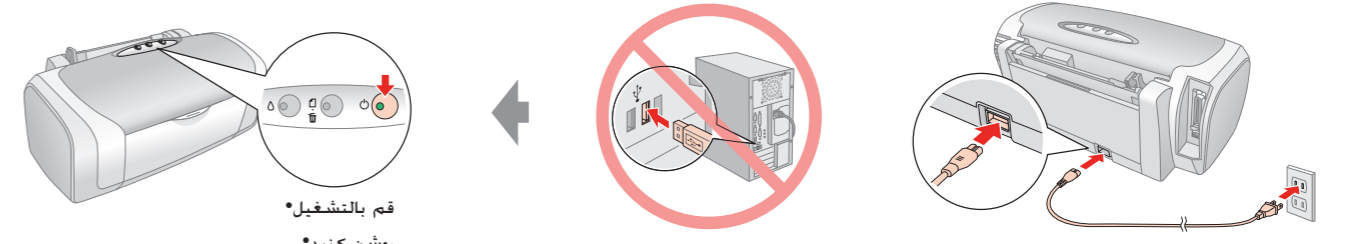
لمستخدمي نظام تشغيل Windows.
برای ویندوز:



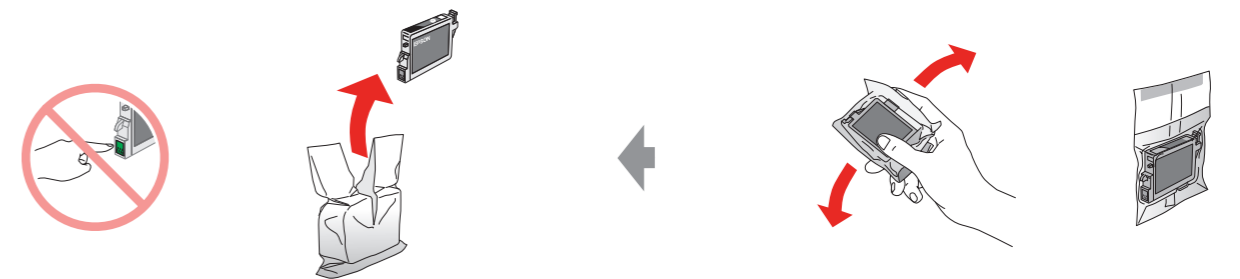
لمستخدمي نظام تشغيل Mac OS X.
برای مک OS X:



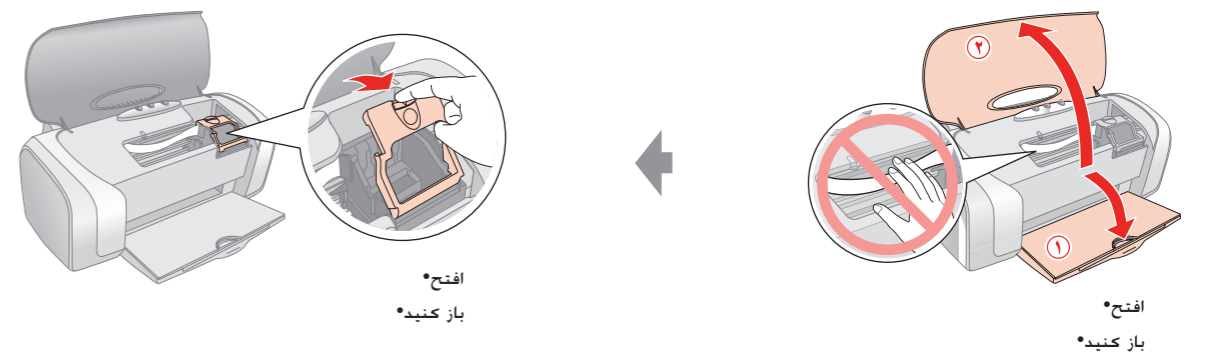
٣. توصيل الطابعة بالتيار الكهربائي.
٣. به پریز زدن چاپگر.



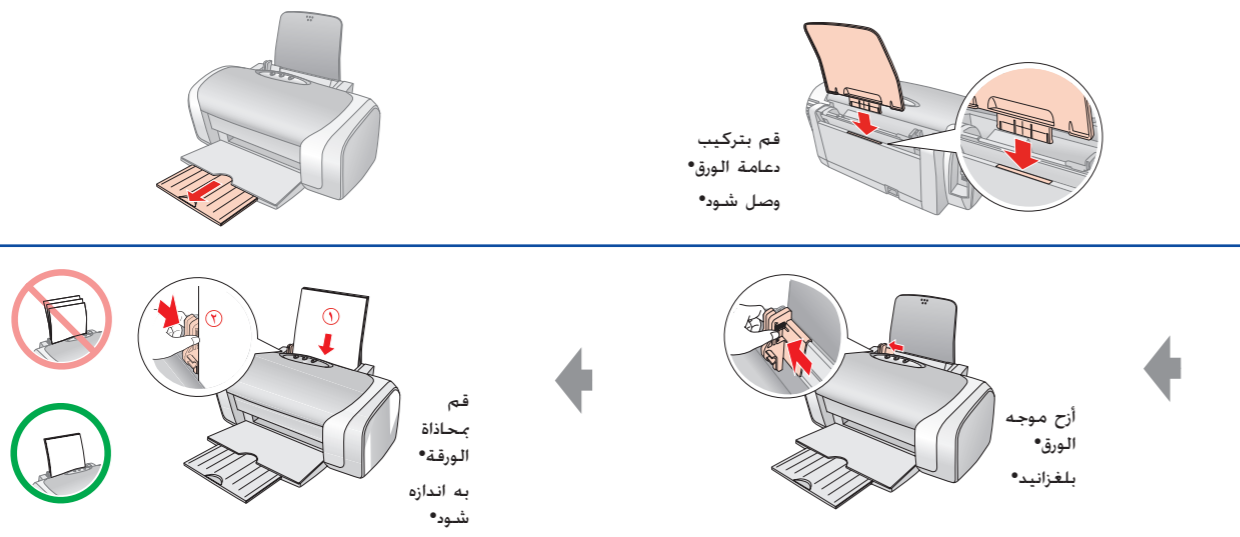
٤. هز خراطيش الحبر.
٤. تکان دادن کارتريج چاپ.



٥. تركيب خراطيش الحبر.
٥. نصب کارتريج چاپ.



٩. تحميل الورق.
٩. بارگذاری کاغذ.



١٠. الحصول على مزيد من المعلومات.
١٠. کسب اطلاعات بیشتر.

