

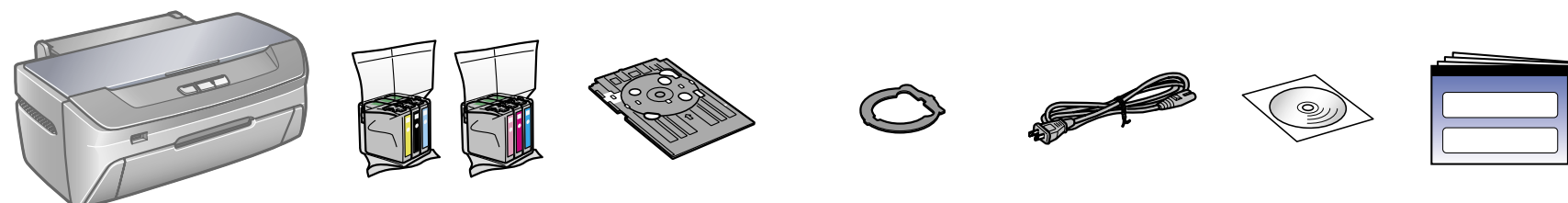
Start her • Aloita tästä • Start her • Starta här



Printed in XXXXXX XX.XX-XX XXX

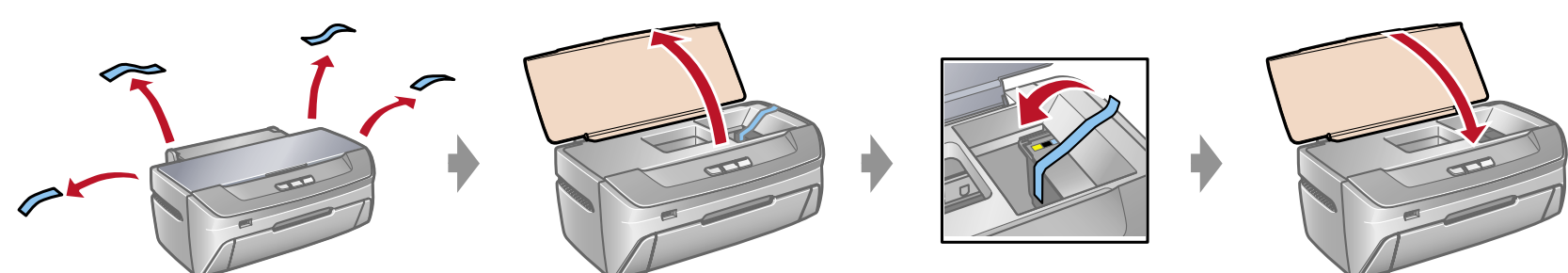


1.

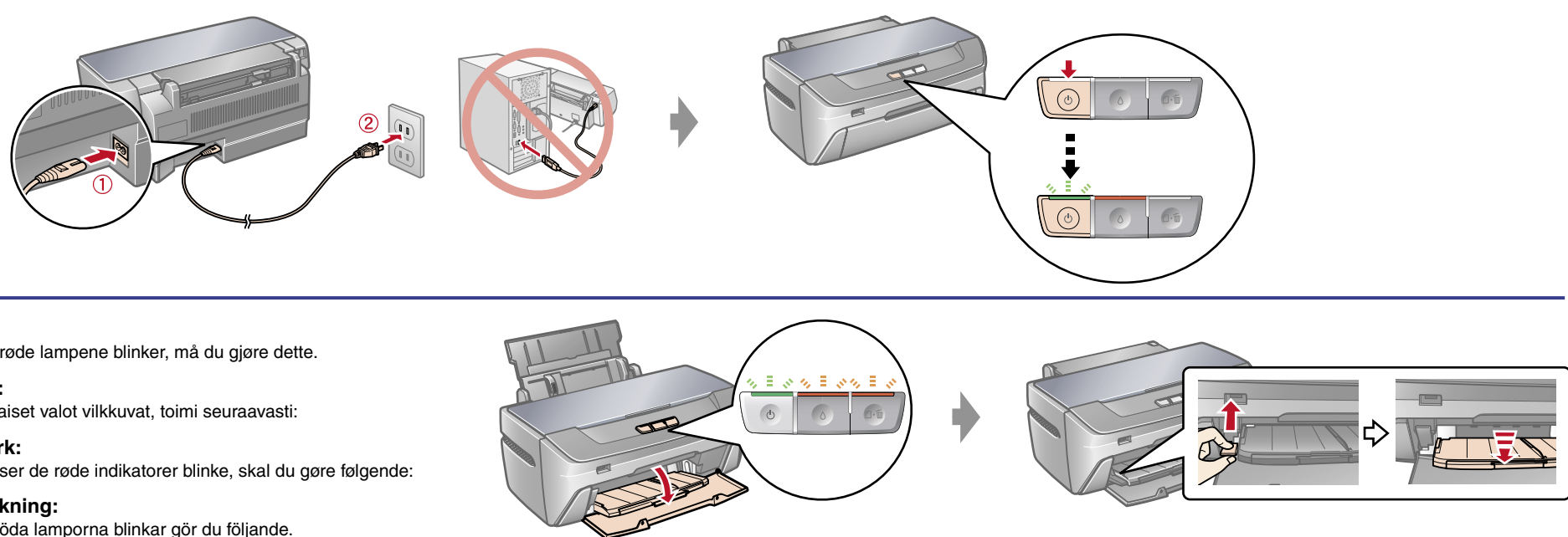


Obs! Du må ikke åpne pakken med blekkpatronen for du er klar til å montere den i skriveren. Pakken med blekkpatronen er vakuumpakket for å bevare patronen.
Huom.: Älä avaa värikasettia, ennen kuin tulostin on valmis kasetin asennusta varten. Värikasetti on pakattu ilmatiiviisti, jotta käyttövarmuus on taattu.
Bemærk: Åbn ikke pakken med blækpatronen, før du er klar til at installere den i printeren. Patronen er vakuumpakket for at bevare dens funktionssikkerhed.
Anmärkning: Öppna inte förpackningen med bläckpatronen förrän du ska installera den i skrivaren. Patronen är vakuumpackad för att bibehålla sin driftsäkerhet.

2.

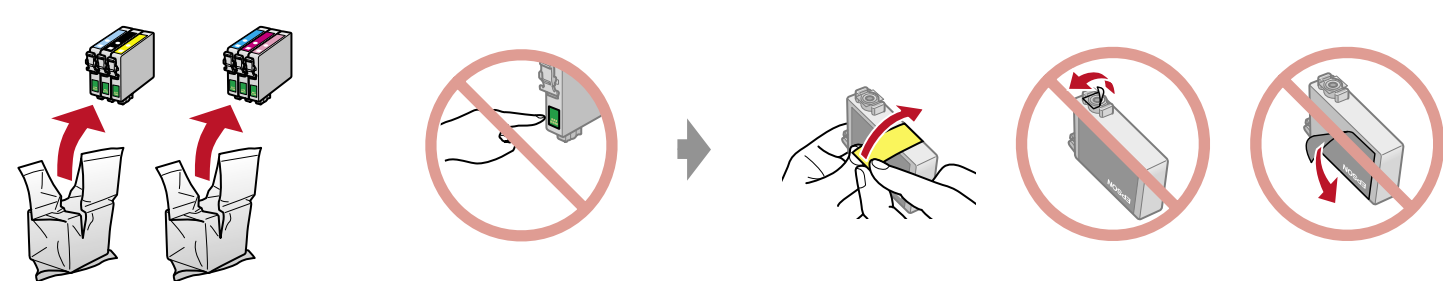


3.

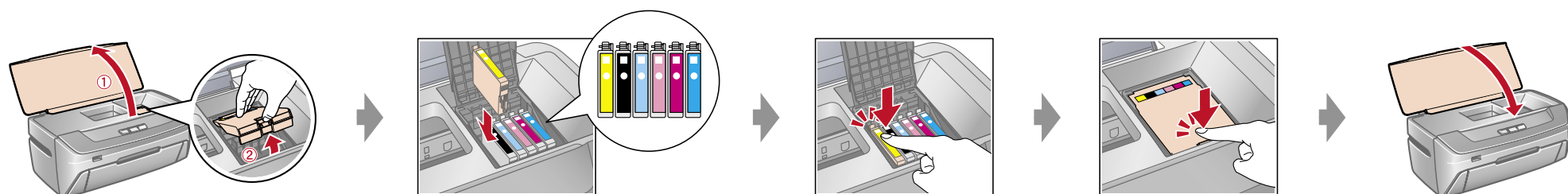


Obs! Hvis de røde lampene blinker, må du gjøre dette.
Huom.: Jos punaiset valot vilkkuvat, toimi seuraavasti:
Bemærk: Hvis du ser de røde indikatorer blinke, skal du gøre følgende:
Anmärkning: Om de röda lamporna blinkar gör du följande.

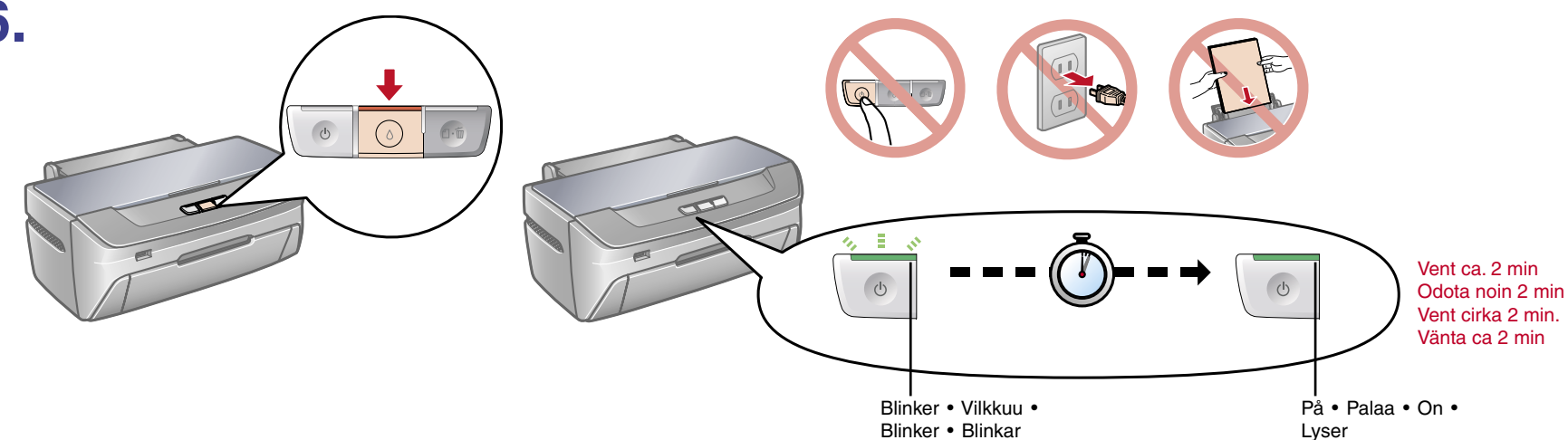
4.



5.

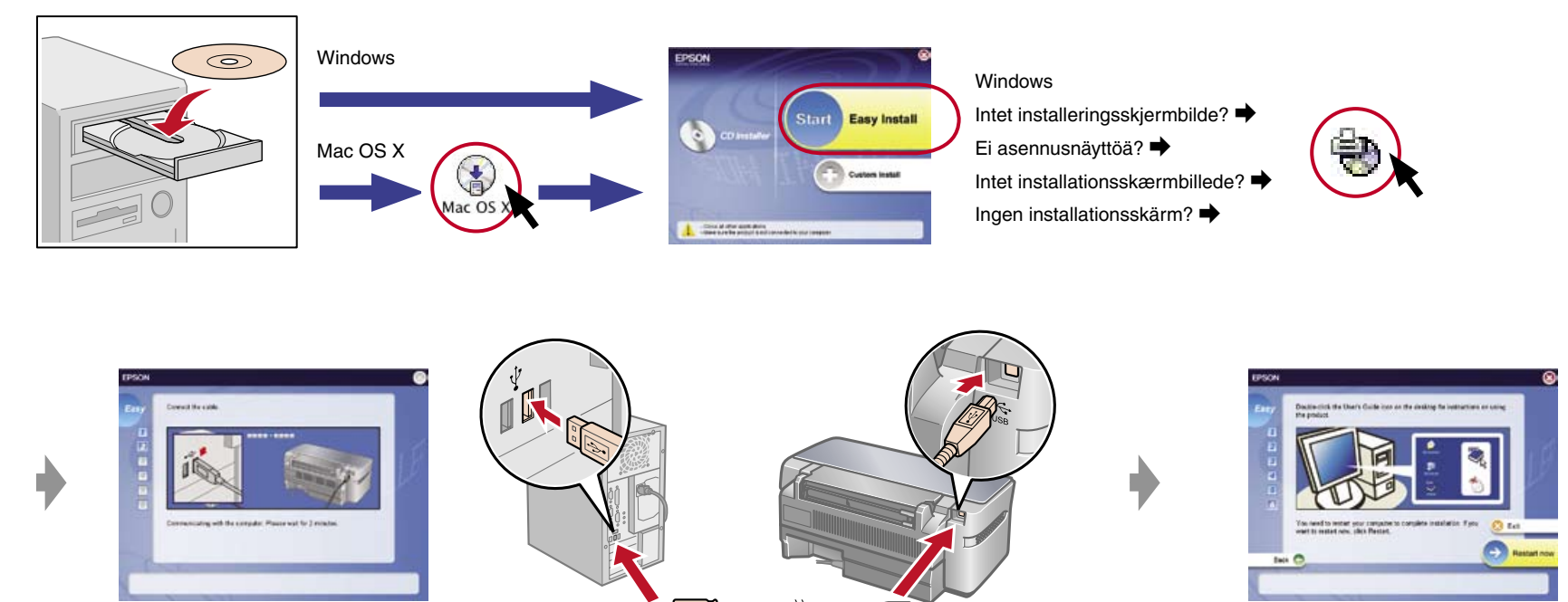
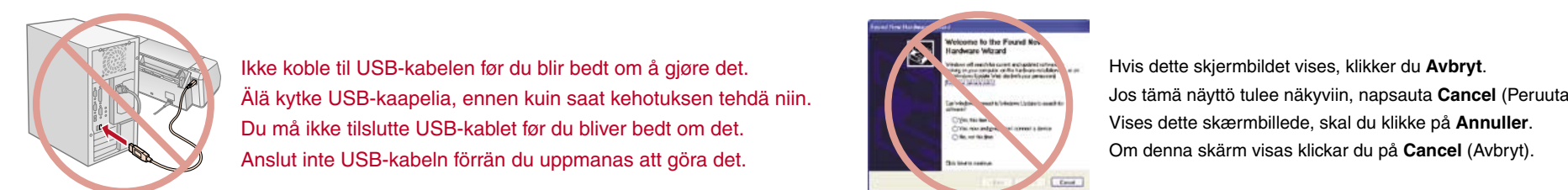


6.



Obs! De første blekkpatronene som blir installert i skriveren, vil delvis bli brukt til å fylle skriverhodet. De neste blekkpatronene vil ha full levetid.
Huom.: Tulostimeen ensimmäiseksi asennettuja värikasetteja käytetään osittain tulostuspään täyttämiseen. Seuraavat värikasetit kestävätkä koko suunnitellun käyttöikänsä ajan.
Bemærk: De første blækpatroner, der sættes i printeren, vil delvist blive brugt til at klargøre skrivehovedet. Efterfølgende blækpatroner varer deres normerede levetid.
Anmärkning: De bläckpatroner som först installeras i skrivaren kommer delvis att användas till att ladda skrivarhuvudet. Bläckpatroner som installeras efter dessa håller hela den angivna livslängden.

7.



Mer informasjon •
 Lisätietojen saaminen •
 Sådan finder du yderligere
 oplysninger •
 Skaffa mer information

