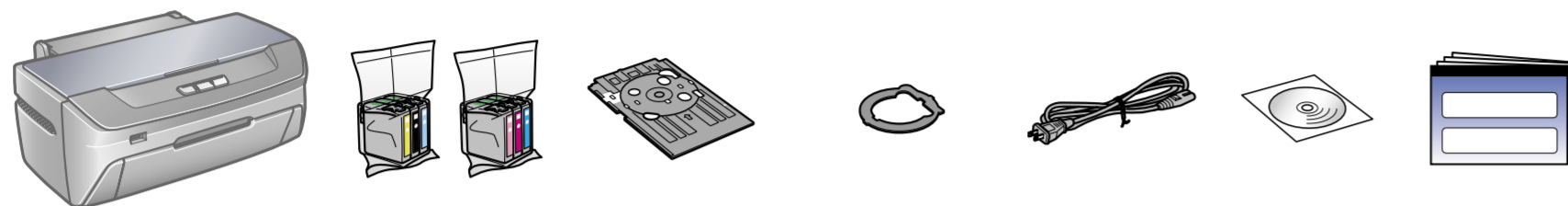


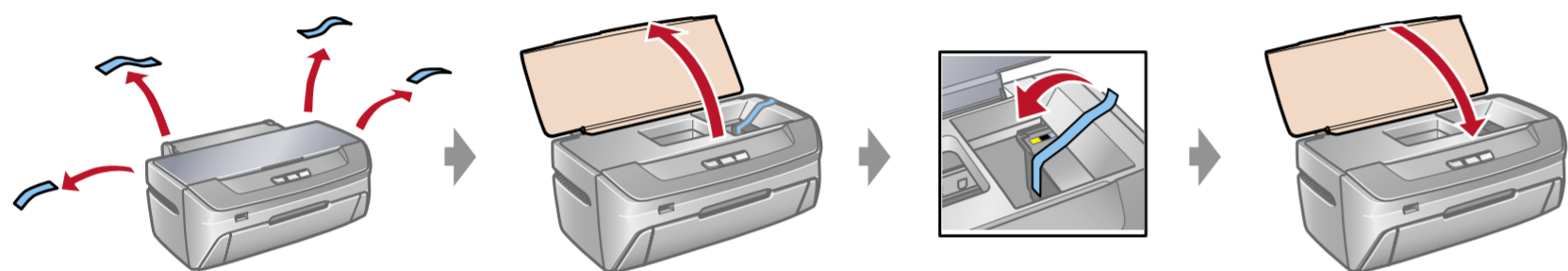
Începeți de aici • Започнете оттук • Alustage siit • Pradēkite čia • Sāciet ar šo

1.

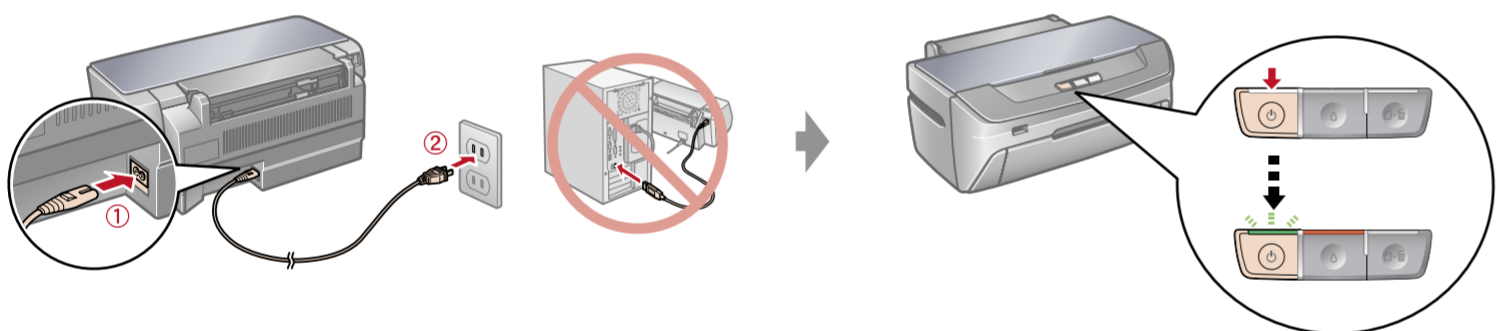


Notă: Nu deschideți ambalajul cartușului de cerneală decât după ce sunteți gata să îl instalați în imprimantă. Cartușul este ambalat în vid pentru păstrarea fiabilității sale.
Забелѝка: Не отваряйте опаковката на касетата с мастило, докато не сте готови да я поставите в принтера. Касетата е вакуумно опакована, за да се запази нейната изправност.
Mārkus: Ārge avāge tindikaseti pakendit enne, kui olete valmis selle koheseks paigaldamiseks. Kasset on pakitud vaakumpakendis.
Pastaba: Neatidarykite rašalo kasetēs pakuotēs tol, kol nebūsite pasirengē jētē jā j spausdintuvā. Kasetē jdēta j vakuuminē pakuotē tam, kad būtū išsaugotas jos patikimumas.
Piezime: Neatveriet tintes kasetnes iepakojumu pirms to nepieciešams ievietot printerī. Kasetne ir ievaakumēta, lai saglabātu tās kvalitāti.

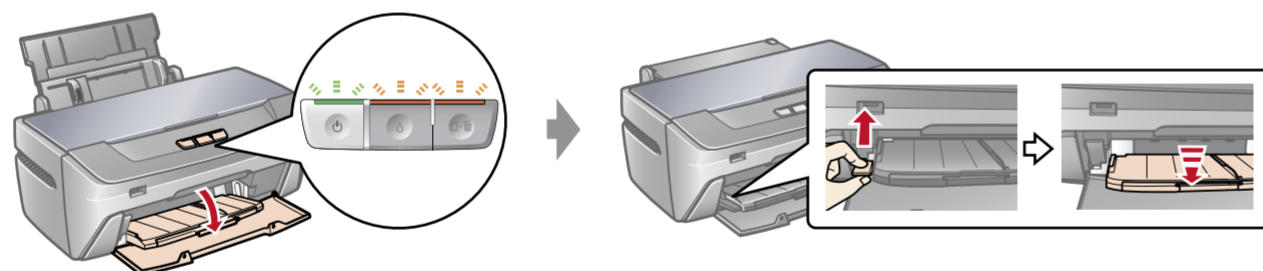
2.



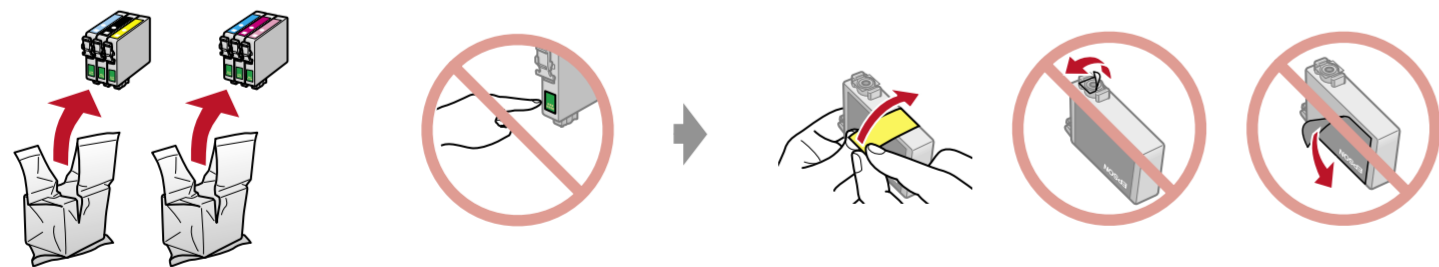
3.



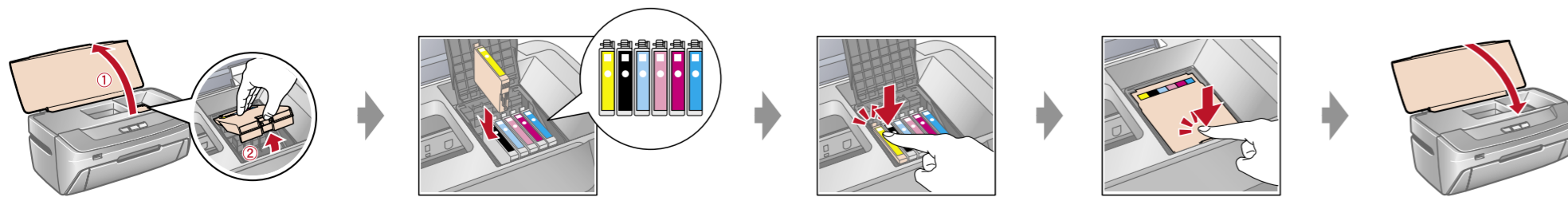
Notă: Dacă vedeți clipind indicatoarele luminoase de culoare roșie, efectuați operațiunile următoare.
Забелѝка: Ако червената лампичка мига, направте следното:
Mārkus: Kui näete, et punased tuled vilguvad, toimige järgmiselt.
Pastaba: Jei matote mirksint raudoną šviesą elkitēs taip.
Piezime: Ja mirgo sarkanās signāllampīnas, rīkojieties šādi:



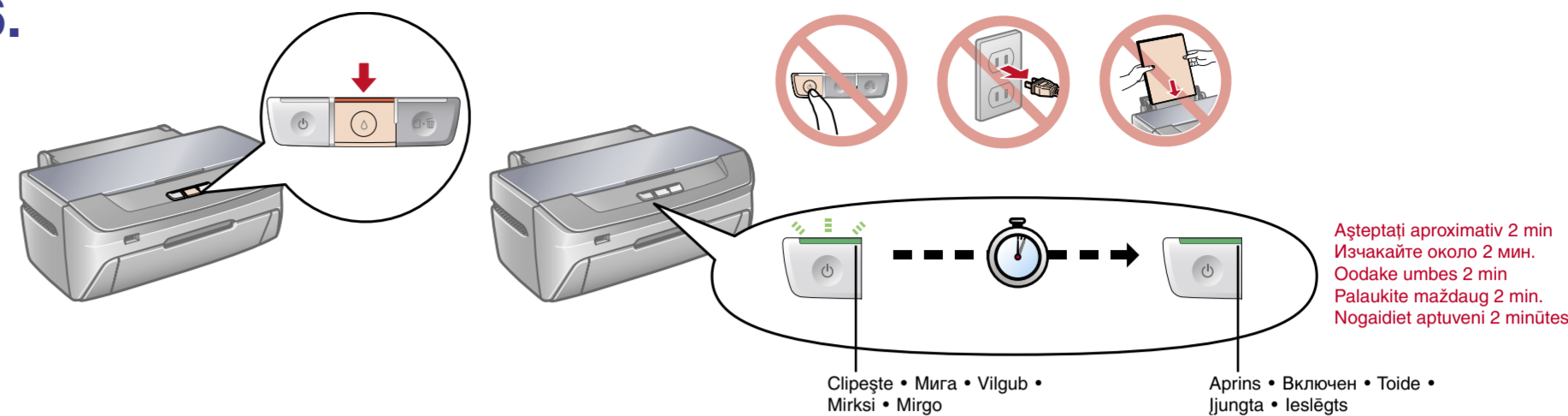
4.



5.

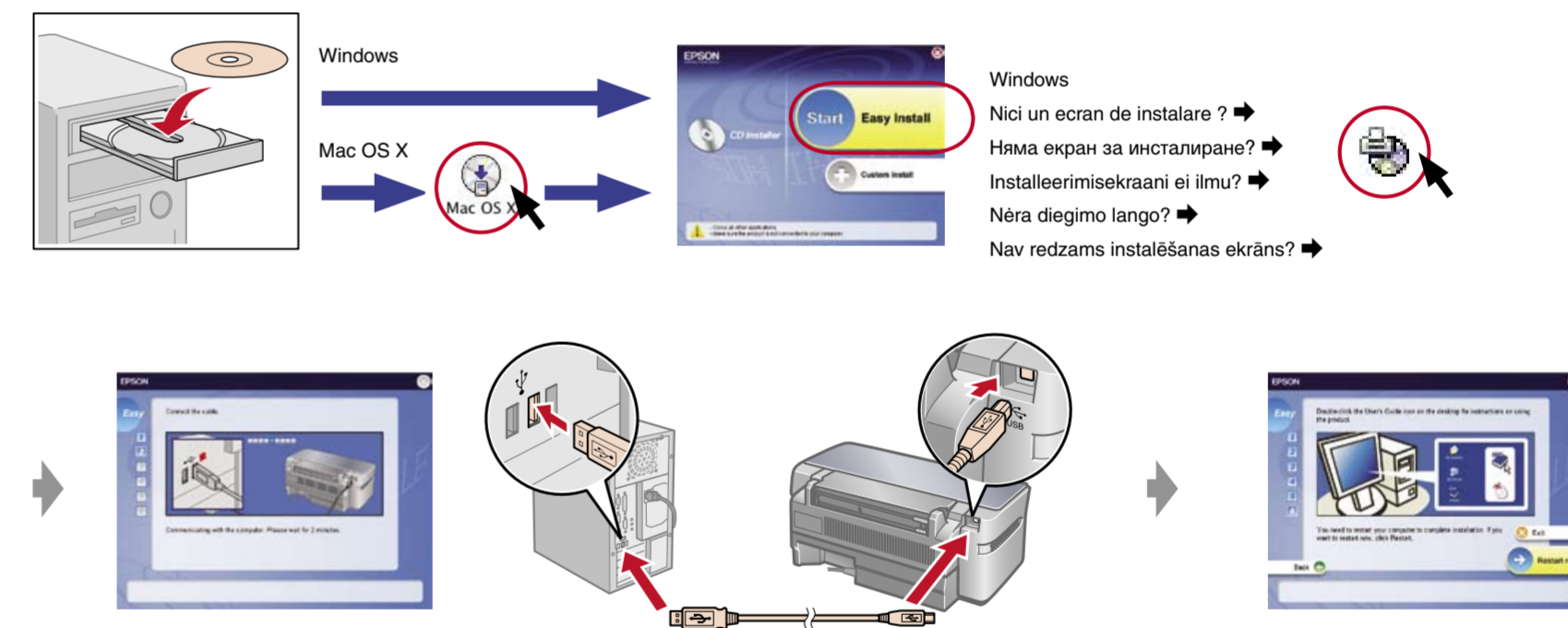
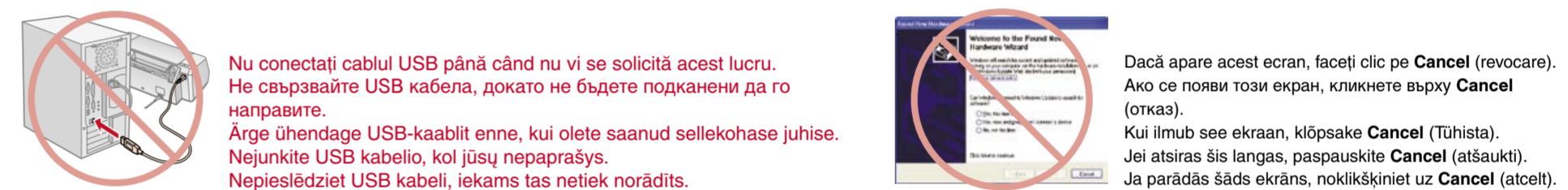


6.



Notă: Cartușele de cerneală instalate inițial în imprimantă vor fi utilizate parțial pentru încărcarea capului de imprimare. Următoarele cartușe de cerneală vor funcționa pe întreaga lor durată de viață.
Забелѝка: Касетите с мастило, поставени първоначално във вашия принтер, ще се ползват отчасти за зареждане на печатащата глава. Следващите касети с мастило ще се ползват в пълния си капацитет.
Mārkus: Printerisse algseļt paigaldatud tindikasetid kasutatakse osaliselt āra trūkiepa tindīga tātīmiseks. Edasisēd tindikasetid kestavad kogu neļle ettenāhtud kasutuseā.
Pastaba: pirmā kartā j šj produktā jdētēs rašalo kasetēs bus iš daļies panaudots spausdinimo galvutēmš użpildyti. Kitos rašalo kasetēs bus naudojamos tiek, kiek nurodo jū eksploātavimo parametri.
Piezime: šajā printerī sākotnēji ievietotās tintes kasetnes tiks daļēji izmantotas drukas galviņas uzlādē. Pēc tam ievietotās tintes kasetnes kalpos visu tām paredzēto darbmužu.

7.



Cum se obțin mai multe informații • Получаване на повече информация •
 Lisateave • Kaip gauti daugiau informacijos •
 Kā iegūt plašāku informāciju

