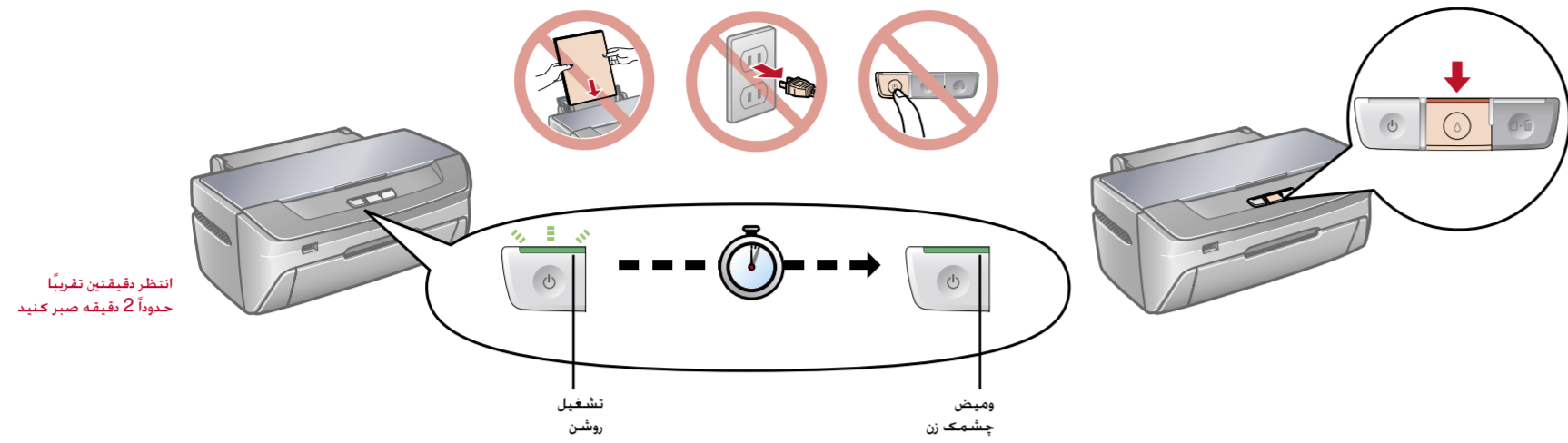


6.



انتظر دقيقتين تقريباً  
حدوداً 2 دقيقة صبر كنيد

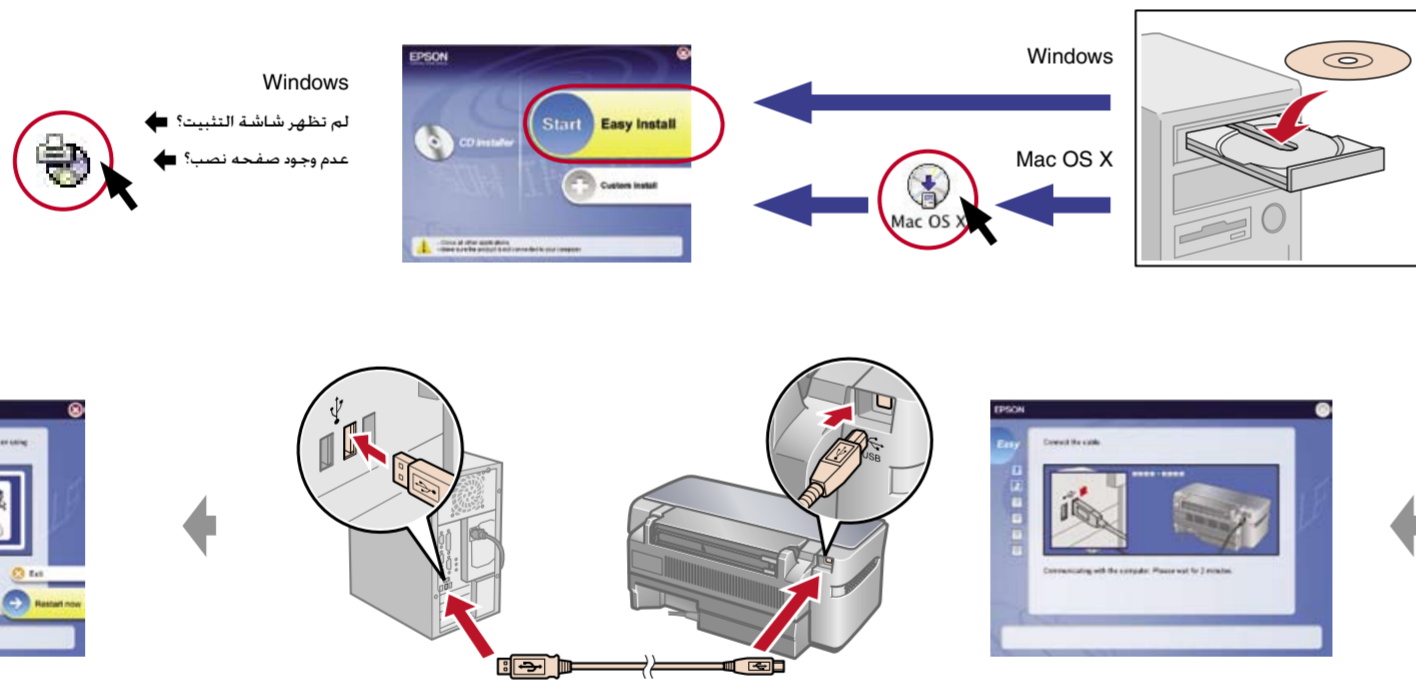
ملاحظة: سيتم استخدام خراطيش الحبر التي يتم تركيبها للمرة الأولى في الطباعة الخاصة بك استخداماً جزئياً لتسخن رأس الطباعة. أما الخراطيش التالية فسوف تدوم حتى انتهاء العمر الافتراضي لها. توجه: كارتريج هاي جوهرية كه براي اولين بار روي دستگاه نصب مي شوند. مقدارى براي شارژ هه چاپ مورد استفاده قرار مي گيرند. دوام كارتريجهاي جوهر بعدى به اندازه مدت زمان مشخص شده براي هر کدام است.

7.



إذا ظهرت هذه الشاشة، انقر فوق **Cancel** (إلغاء الأمر).  
در صورت ظاهر شدن این صفحه، روی **Cancel** (لغو) کلیک کنید.

لا تقم بتوصيل كابل USB إلى أن توجه لذلك.  
پيش از آنكه از شما خواسته شود كابل USB را وصل نكنيد.



Windows

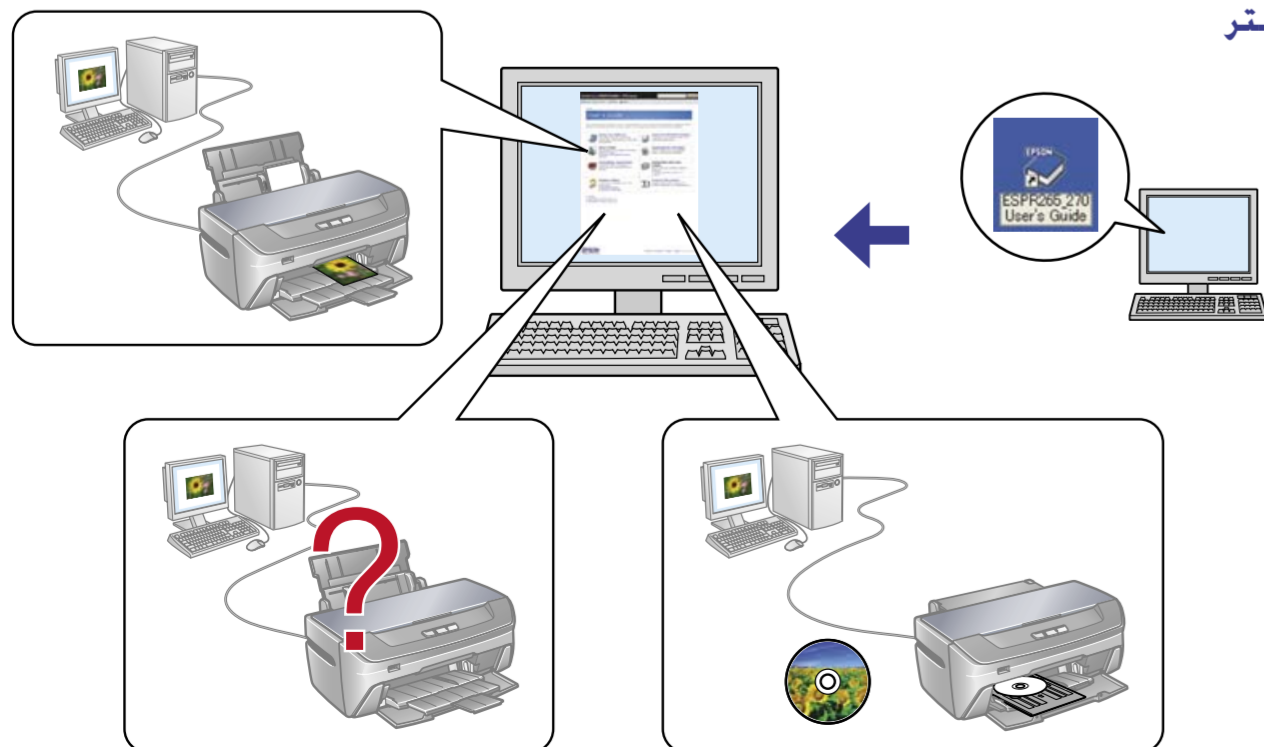


لم تظهر شاشة التثبيت؟  
عدم وجود صفحه نصب؟

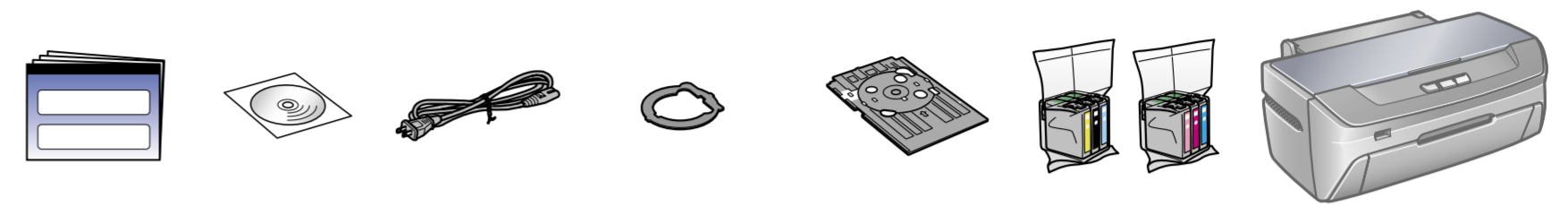
Windows

Mac OS X

معلومات إضافية • دریافت اطلاعات بیشتر

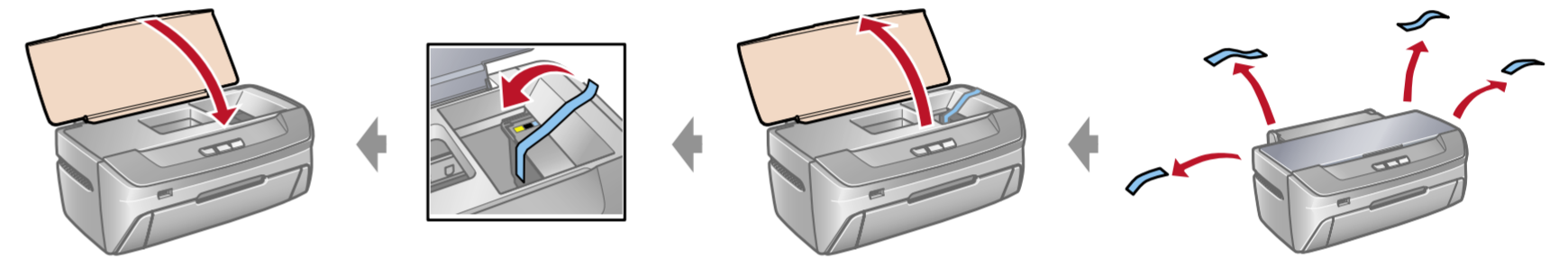


1.

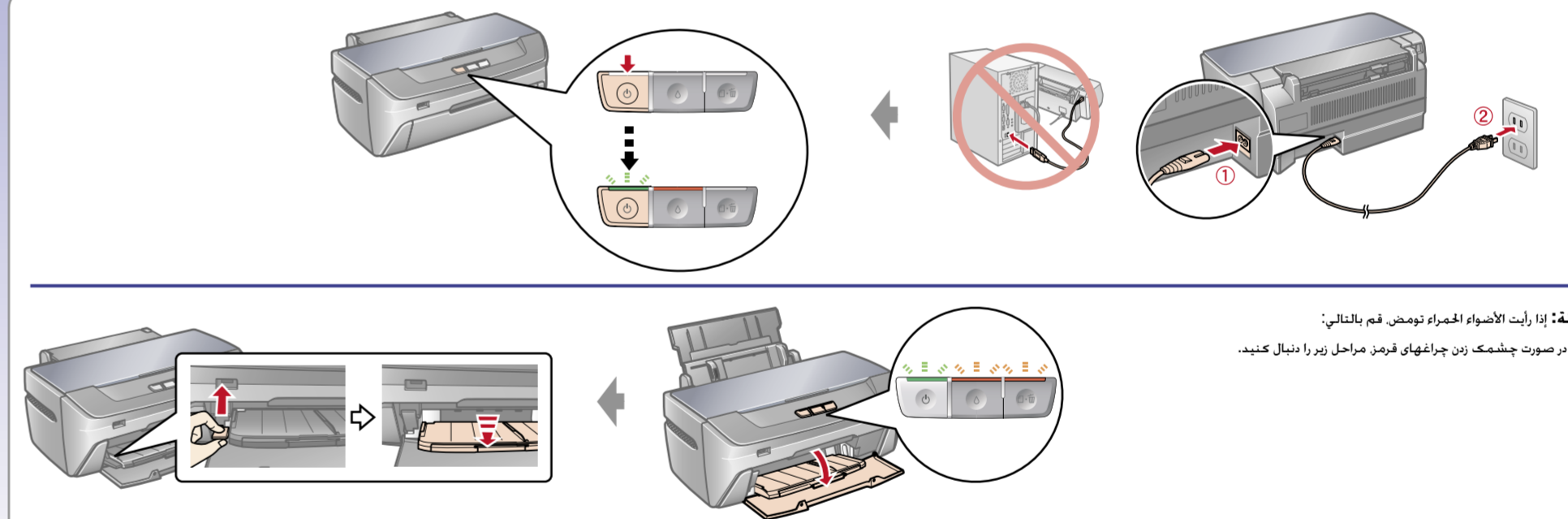


ملاحظة: لا تفتح عبوة خرطوشة الطباعة حتى تكون مستعداً لتركيبها. فخرطوشة معبأة بضغط الهواء حفاظاً على كفاءتها. توجه: قبل از آماده شدن بسته كارتريج جوهر براي نصب در چاپگر، آن را باز نكنيد. كارتريج براي حفظ اطمينان در بسته هاي كيب و بدون هوا بسته بندي مي شوند.

2.

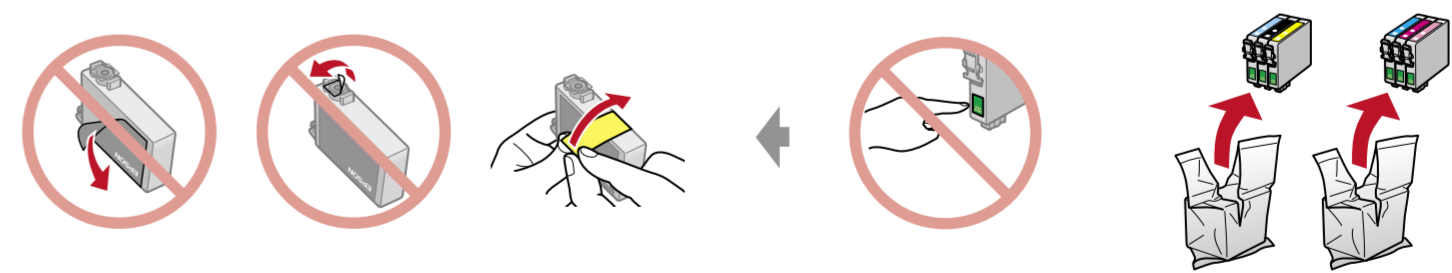


3.



ملاحظة: إذا رأيت الأضواء الحمراء تومض، قم بالتالي:  
توجه: در صورت چشمک زدن چراغهاي قرمز مراحل زیر را دنبال کنید.

4.



5.

