

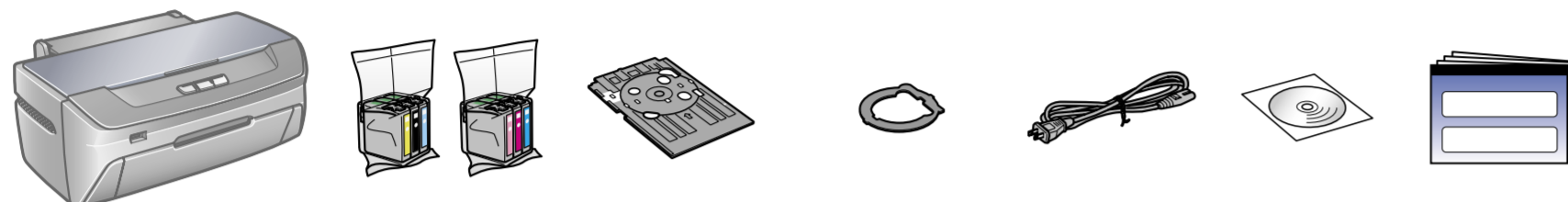
Start Here • Установка • Встановлення



Printed in XXXXXX XX.XX-XX XXX



1.



Note: Do not open the ink cartridge package until you are ready to install it in the printer. The cartridge is vacuum packed to maintain its reliability.

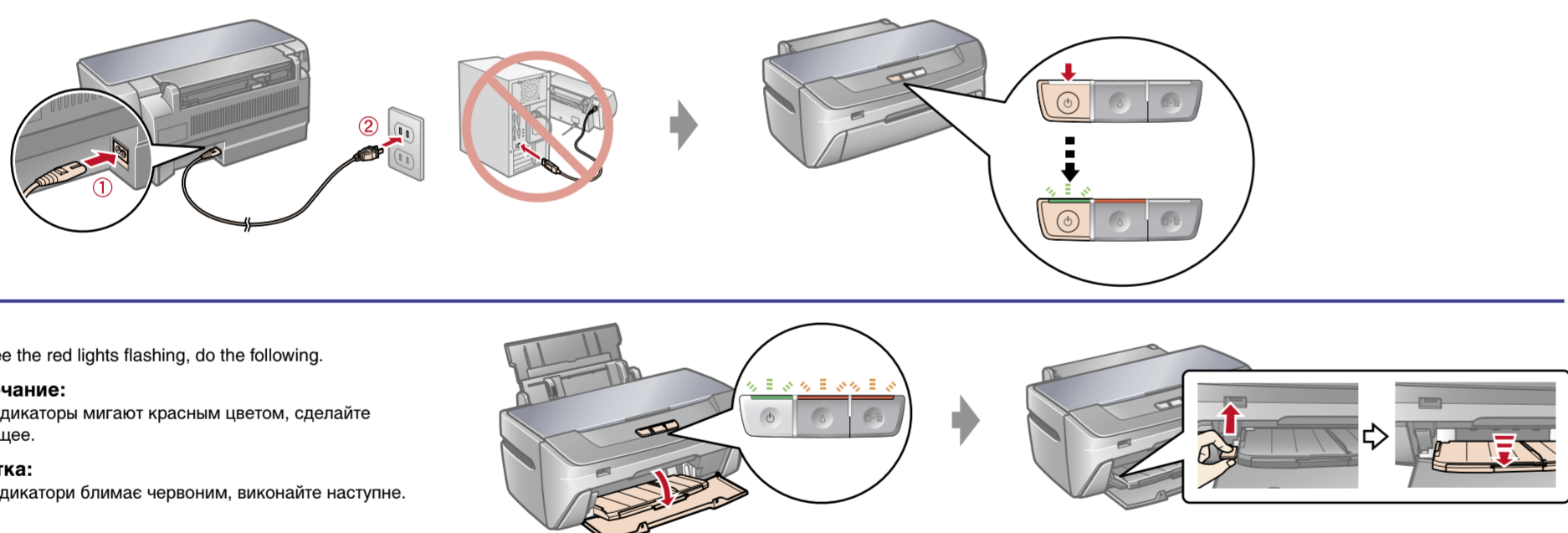
Примечание: Открывайте упаковку чернильного картриджа непосредственно перед его установкой в принтер. Для сохранности картридж герметично упакован.

Примітка: Не відкривайте упаковку чорнильного картриджа, доки ви не готові встановити його в принтер. Картридж герметично запаковано для надійного збереження його властивостей.

2.



3.

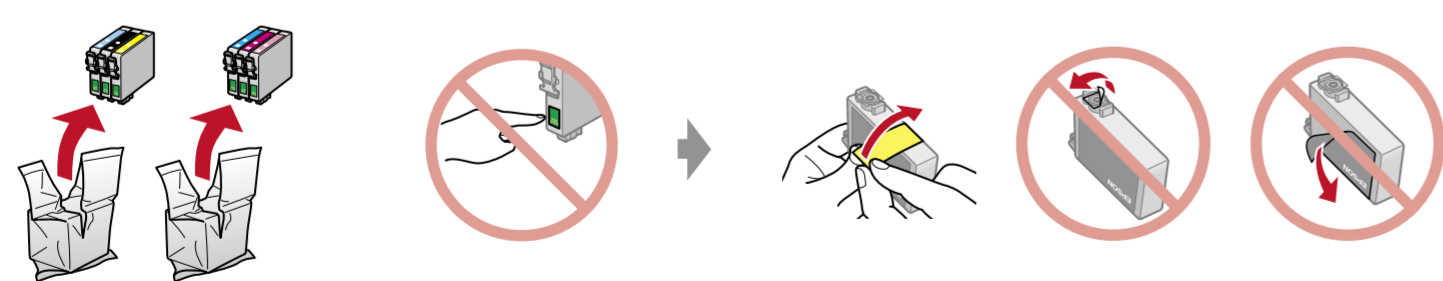


Note: If you see the red lights flashing, do the following.

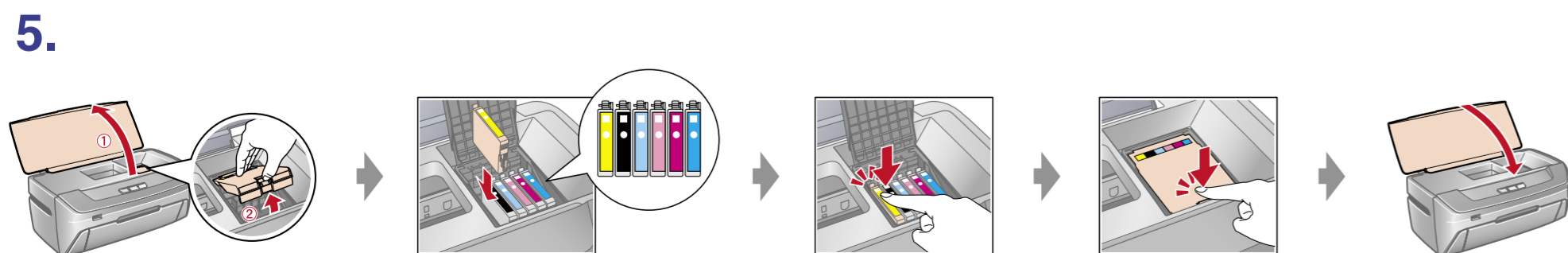
Примечание: Если индикаторы мигают красным цветом, сделайте следующее.

Примітка: Якщо індикатори блимає червоним, виконайте наступне.

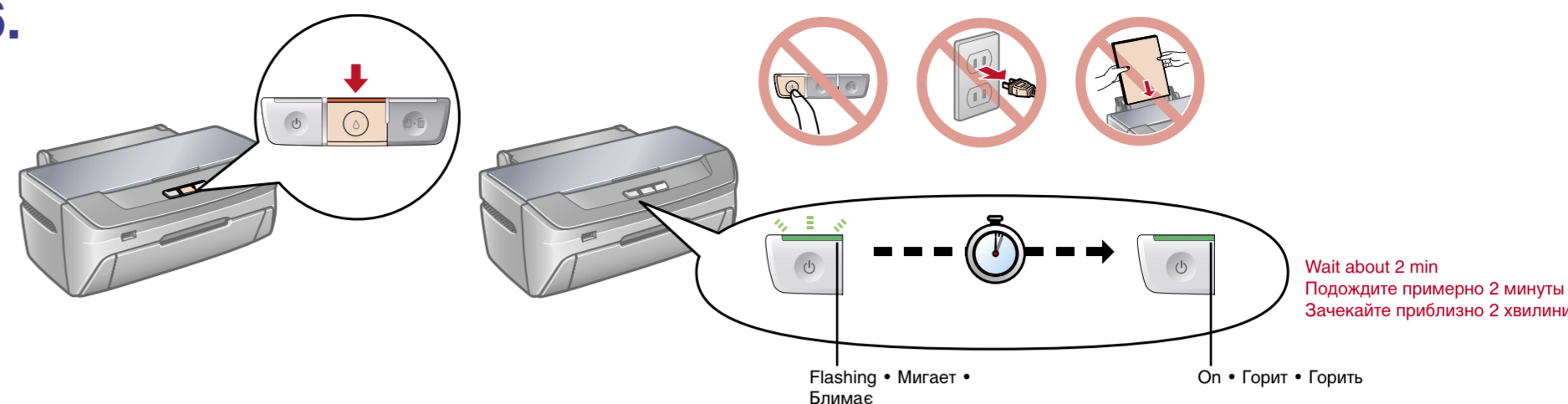
4.



5.



6.

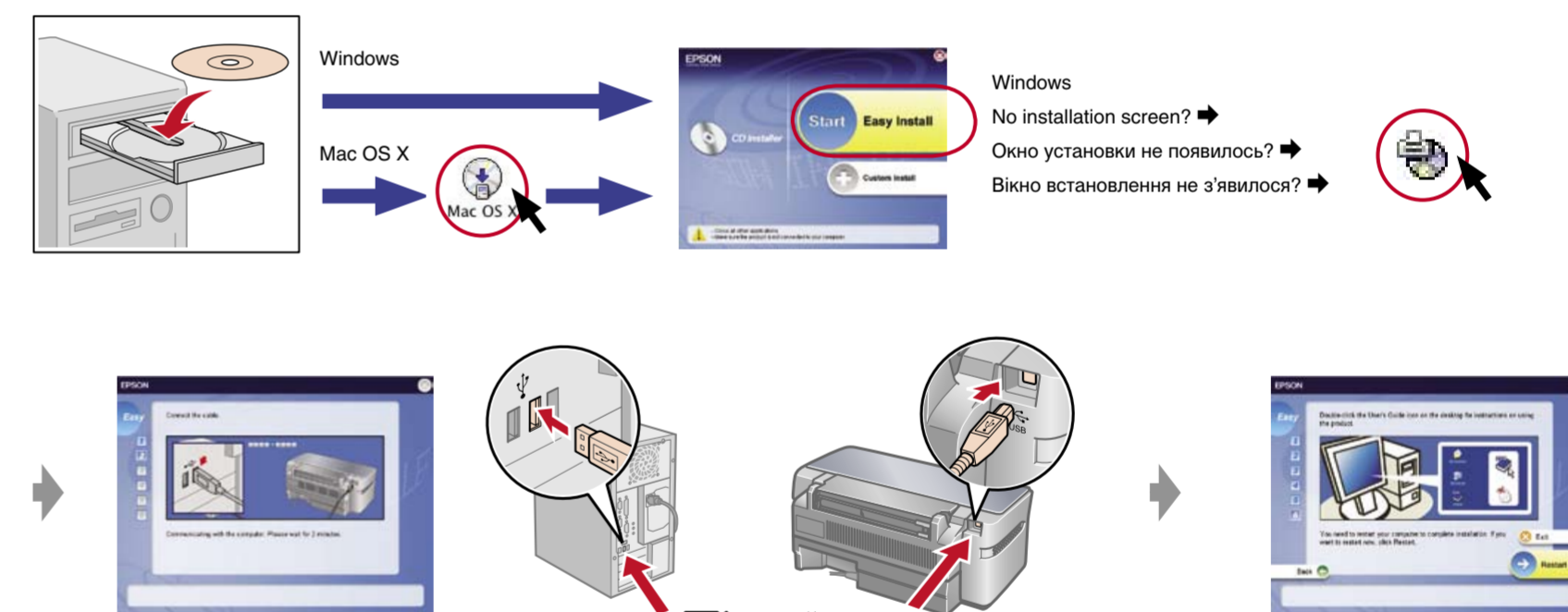
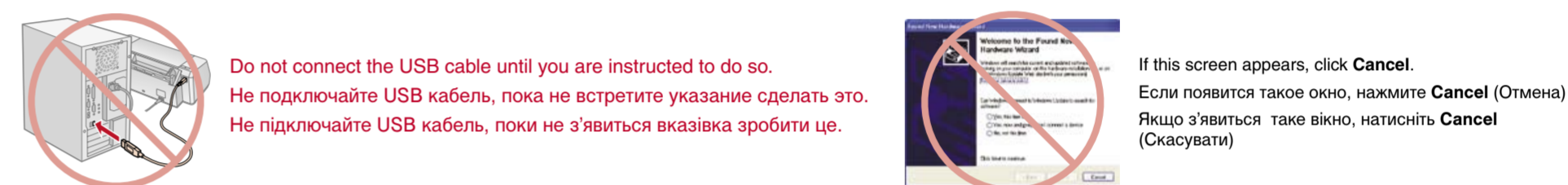


Note: The ink cartridges first installed in your printer will be partly used to charge the print head. Subsequent ink cartridges will last for their full rated life.

Примечание: Чернильные картриджи, впервые установленные в этот продукт, частично расходуются на прокачку системы подачи чернил. Следующие картриджи отработают весь положенный срок службы.

Примітка: Чорнильні картриджі, вперше встановлені в цьому продукті, частково витрачаються на зарядження друкувальної голівки. Наступні картриджі відпрацюють весь належний термін служби.

7.



Getting More Information • Дополнительные сведения • Додаткова інформація

