

User's Guide • Руководство пользователя •  
Посібник користувача •

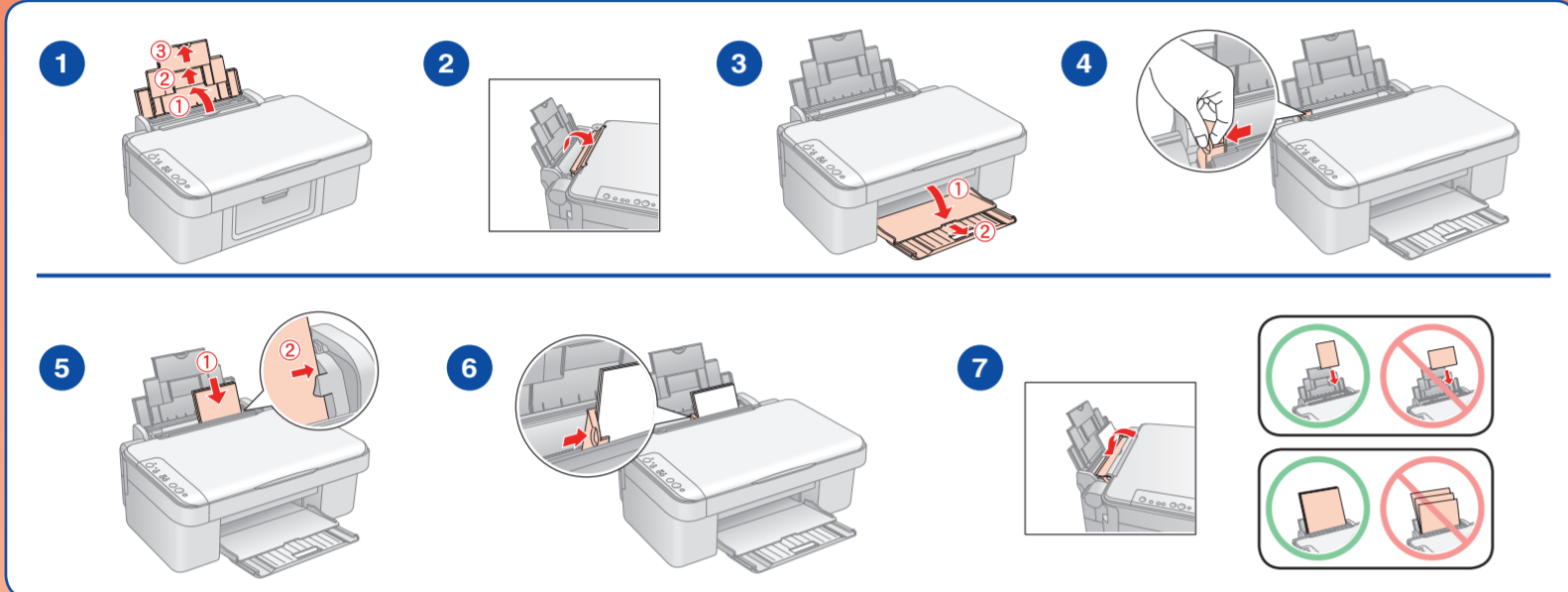
دليل المستخدم • راهنمای کاربر •



Printed in XXXXXX XX.XX-XX XXX

— for use without a computer —  
— по работе с устройством без компьютера —  
— про роботу з пристроєм без комп'ютера —  
— للاستخدام بدون كمبيوتر — — جهت استفاده بدون رایانه —

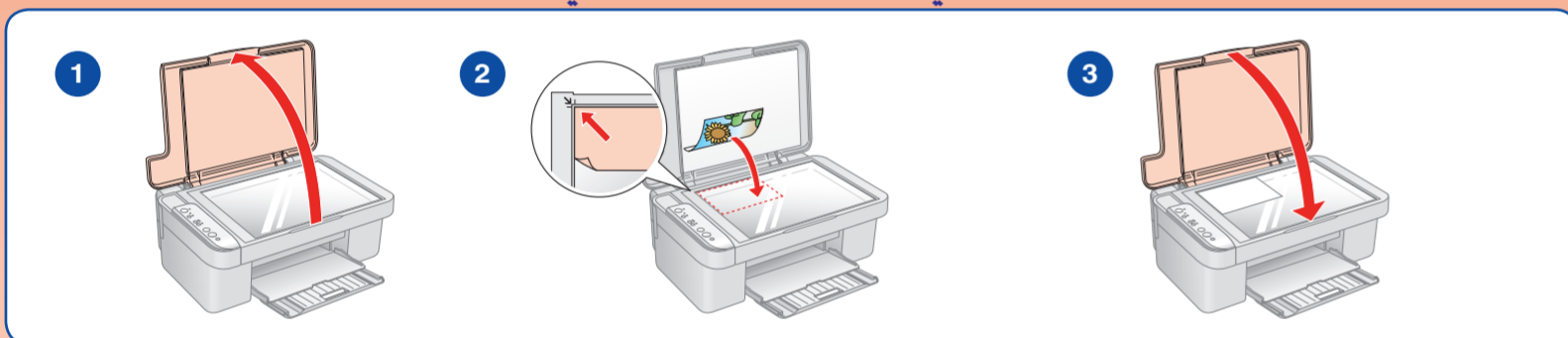
Loading Paper • Загрузка бумаги • Завантаження паперу •  
• تحميل الورق • قرار دادن کاغذ •



Loading Capacity •  
Емкость приемного лотка •  
Місткість прийомного лотка •  
• سعة التحميل •  
• ظرفیت قرار دادن کاغذ •

Plain Paper	A4	100
Epson Premium Ink Jet Plain Paper	A4	80
Epson Bright White Ink Jet Paper	A4	80
Epson Premium Glossy Photo Paper	10 x 15 cm (4 x 6 in.)	20
Epson Premium Semigloss Photo Paper		
Epson Glossy Photo Paper		
Epson Ultra Glossy Photo Paper		

Placing an Original • Размещение оригинала • Розташування оригіналу •  
• وضع مستند أصلي • قرار دادن نسخه اصلی •



Copying • Копирование • Копіювання •  
• النسخ • کپی کردن •

	with Borders • С полями • 3 полями • • بحدود • با حاشیه •		
	without Borders • Без полей • Без полів • • بدون حدود • بدون حاشیه •		
	Document • Документ • Документ • • مستند • سند •		
	Enlarged Scale • С увеличением • Зі збільшенням • • بمقیاس مكبر • با ابعاد بزرگ •		
	Reduced Scale • С уменьшением • Зі зменшенням • • بمقیاس مصغر • با ابعاد کوچک •		

**Draft Document • Черновик • Чернетка •**  
• مستند مسوده • سند پیش نویس •

**Cancel • Отмена • Скасувати •**  
• إلغاء • لغو •

**Hold button and press Start button**  
Удерживайте и нажмите Start  
Утримуйте і натисніть Start  
اضغط مع الاستمرار على الزر ثم اضغط على الزر  
دکمه را نگه دارید و دکمه فشار دهید

**Start** / **Stop**

Replacing Ink Cartridges • Замена чернильных картриджей • Заміна чорнильних картриджів •  
• استبدال خراطيش الحبر • تعویض کارتريج هاي جوهر •

**Checking Low or Empty Ink Cartridges •**  
• Проверка заканчивающихся или пустых картриджей •  
• Перевірка тих, що закінчуються, чи порожніх картриджів •

**فحص عبوات الحبر المنخفضة أو الفارغة •**  
• كمنترل کارتريج هاي داراي جوهر کم • یا • خالي •

The ⚠ mark indicates a low or expended ink cartridge.  
Метка ⚠ указывает, что картридж пуст или чернила в нем заканчиваются.  
Позначка ⚠ вказує, що картридж порожній чи чернила в ньому закінчуються.

تشير العلامة ⚠ إلى انخفاض أو استهلاك الحبر الموجود في الخرطوشة.  
علامت ⚠ نشان مي دهد جوهر کارتريج مصرف شده یا کارتريج داري كمبود جوهر است.

Repeat this step to check other cartridges.  
Повторите эту операцию для проверки остальных чернильных картриджей.  
Повторіть цю операцію для перевірки решти чорнильних картриджів.

كرر هذه الخطوة لفحص الخرطيش الأخرى.  
براي كمنترل کارتريج هاي ديگر اين مرحله را تکرار كنيد.

Removing and Installing Ink Cartridges •  
Удаление и установка чернильных картриджей •  
Відалення і встановлення чорнильних картриджів •  
• إزالة خراطيش الحبر وتركيبها •  
• خارج کردن و نصب کارتريج هاي جوهر •

**Wait about 1 min**  
• Подождите примерно 1 минуту •  
• Зачекайте приблизительно 1 хвилину •  
• انتظر حوالي دقيقة واحدة •  
• تقریباً یک دقیقه صبر کنید •

**Flashing • Мигаєт • Блімає •**  
• وميض •  
• چشمک مي زند •

**On • Горит • Горить •**  
• تشغيل •  
• روشن •

	DX4000/DX4050	CX3900
	T0711	T0731
	T0712	T0732
	T0713	T0733
	T0714	T0734



Lights • Индикаторы • Индикатори • مؤشرات الخطأ • نشانگرهای خطا	Cause • Причина • Причина • السبب • علت	Solution • Решение • Рішення • الحل • راه حل
		<p>➔ See <b>Loading Paper</b> on the front page. ➔ См. раздел <b>Загрузка бумаги</b>. ➔ Див. розділ <b>Завантаження паперу</b>.</p> <p>← انظر <b>تحميل الورق</b> في الصفحة الأمامية. ← به قسمت <b>قرار دادن کاغذ</b> در صفحه جلو دستگاه مراجعه کنید.</p>
		<p>➔ See <b>Replacing Ink Cartridges</b> on the front page. ➔ См. раздел <b>Замена чернильных картриджей</b>. ➔ Див. розділ <b>Заміна чорнильних картриджів</b>.</p> <p>← انظر <b>استبدال خرطيش الحبر</b> في الصفحة الأمامية. ← به قسمت <b>تعويض كارتريج هاي جوهر</b> ر صفحه دعناوين مراجعه کنید.</p>
		<p>If the light is still on or flashing after you replace the cartridge, try the procedure below. Если индикатор все еще продолжает гореть или мигать, попробуйте сделать следующее. Якщо індикатор все ще продовжує світитися чи блимати, спробуйте зробити наступне.</p> <p>إذا كان المصباح لا يزال في حالة التشغيل أو الوميض بعد استبدال الخرطوشة. فحاول القيام بالإجراء أدناه. در صورتیکه پس از تعویض کارتريج چراغ همچنان روشن است و با چشمک می زند. مانند زیر عمل کنید.</p>
	Sleep mode Спящий режим Сплячий режим وضع السكون حالت خواب	Press the  button to wake the product. Нажмите на кнопку . Натисніть кнопку . اضغط على الزر  لتنشيط المنتج. جهت فعال کردن دستگاه دکمه  را فشار دهید.
		<p>➔ See <b>Loading Paper</b> on the front page. ➔ См. раздел <b>Загрузка бумаги</b>. ➔ Див. розділ <b>Завантаження паперу</b>.</p> <p>← انظر <b>تحميل الورق</b> في الصفحة الأمامية. ← به قسمت <b>قرار دادن کاغذ</b> در صفحه دعناوين مراجعه کنید.</p>
		<p>Turn off • Выключите • Виключіть • إيقاف التشغيل • خاموش •</p> <p>Turn off • Выключите • Виключіть • إيقاف التشغيل • خاموش •</p>
All lights flashing Мигают все индикаторы Блимають усе індикатори كافة المصابيح تومض همه چراغها چشمک می زنند		Contact your dealer. Обратитесь в сервисный центр. Зверніться у сервісний центр. اتصل بالموزع. با فروشنده خود تماس بگیرید.
	Waste ink pad in the printer is saturated. Впитывающая чернила прокладка переполнена. Прокладка, що поглинає чорнила, переповнена. تشیيعت لباذة امتصاص الحبر الموجودة في الطابعة. پد جوهر هدررفته چاپگر اشباع شده است.	Contact your dealer to replace it. Обратитесь в сервисный центр по вопросу замены детали. Зверніться у сервісний центр з питань заміни деталей. اتصل بالموزع لاستبدالها. برای تعویض آن با فروشنده تماس بگیرید.

2.5 mm •  
2.5 mm •  
2.5 mm •  
2.5 mm •  
2.5 mm •

Close the document cover tightly when you copy.  
При копировании, закрывайте крышку плотно.  
При копіюванні щільно закривайте кришку.  
أغلق غطاء المستندات بإحكام عند النسخ.  
هنگام کپی پوشش اسناد را محکم ببندید.

soft, dry cloth  
сухая мягкая ткань  
суха м'яка тканина  
قطعة فماش جافة وناعمة  
پارچه نرم و خشک

Good printout  
Хороший отпечаток  
Хороший відбиток  
نسخة مطبوعة جيداً  
نسخه چاپ شده خوب

Banding  
Полосы  
Смуги  
الشرائط  
نواری

Faint  
Бледный отпечаток  
Блідий відбиток  
باهنة  
کم رنگ

Colors missing  
Неправильные цвета  
Невірні кольори  
بها ألوان مفقودة  
بدون رنگ

### 1. Nozzle Check • Проверка дюз • Перевірка сопел • فحص الفوهات • کنترل دهانه چاپ

Hold button and press button for 3 sec  
Удерживайте и нажмите на 3 с  
Утримуйте і натисніть на 3 с  
اضغط مع الاستمرار على الزر ثم اضغط على الزر لمدة 3 ثوانٍ  
دکمه را نگه دارید و دکمه را به مدت 3 ثانیه فشار دهید.

### 2. Print Head Cleaning • Прочистка печатающей головки • Прочищення друкувальної голівки • تنظيف رأس الطباعة • تمیز کردن هد چاپ

Press for 3 sec •  
Нажмите на 3 с •  
Натисніть на 3 с •  
اضغط لمدة 3 ثوانٍ •  
به مدت 3 ثانیه فشار دهید •

Flashing •  
Мигає •  
Блимає •  
وميض •  
چشمک می زند

Wait •  
Подождите •  
Зачекайте •  
انتظار •  
صبر کنید •

On •  
Горит •  
Світиться •  
تشغيل •  
روشن

Try 1. Nozzle Check •  
Выполните Проверку дюз •  
Виконайте Перевірку сопел •  
حاول إجراء 1. فحص الفوهات •  
مرحله 1. کنترل دهانه چاپ را تکرار کنید •

Copyright © 2006 Seiko Epson Corporation. All rights reserved.