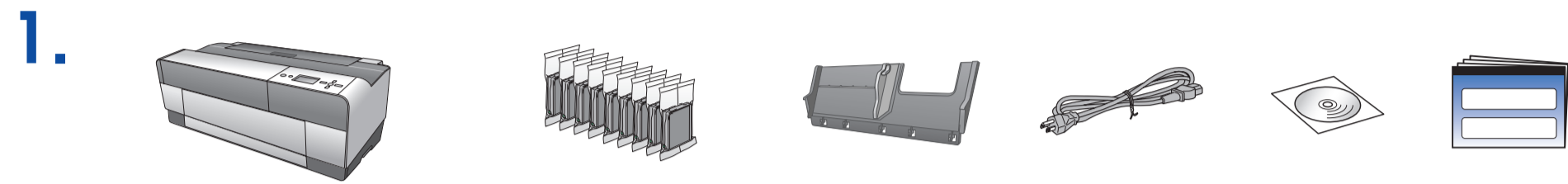


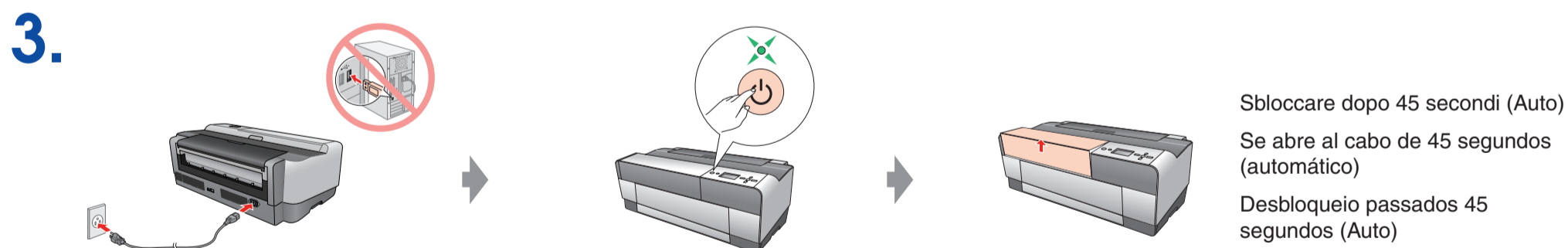
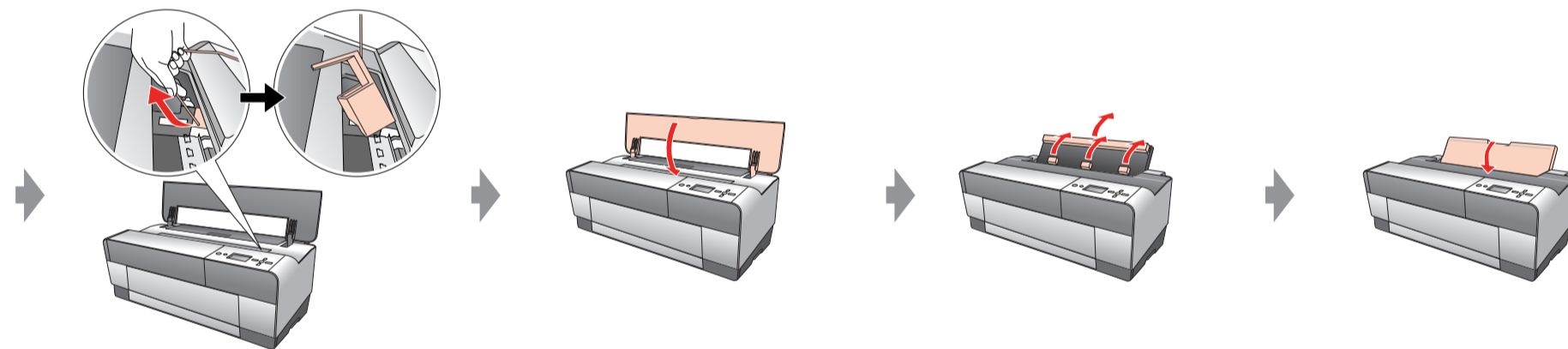
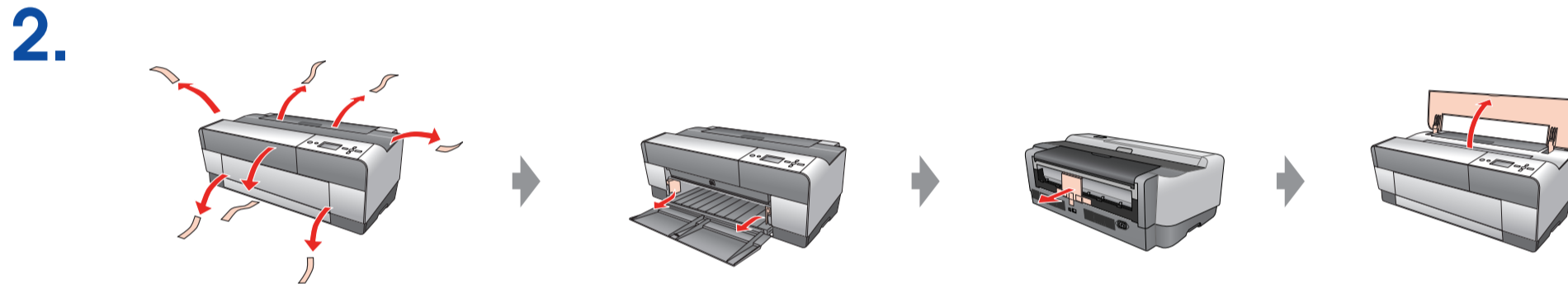
Inizia qui • Para empezar • Começar por aqui



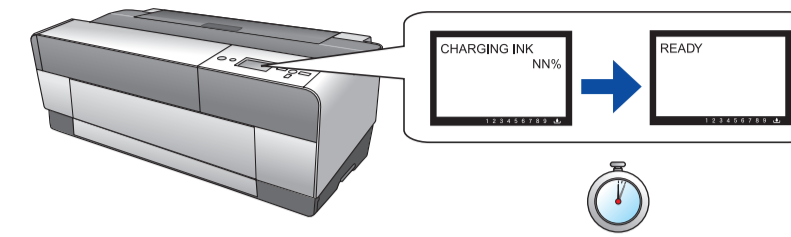
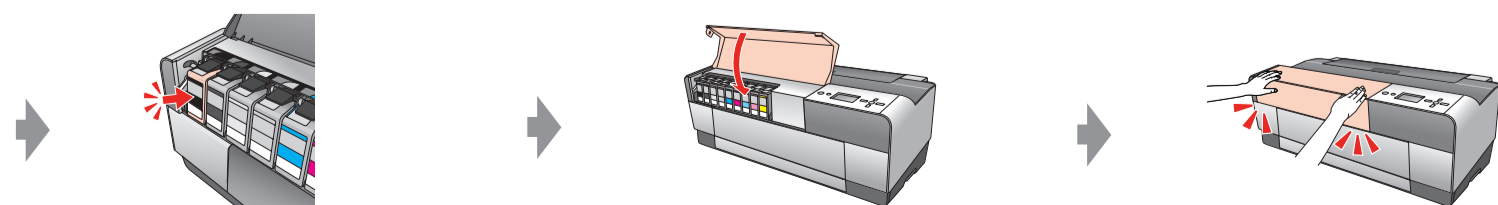
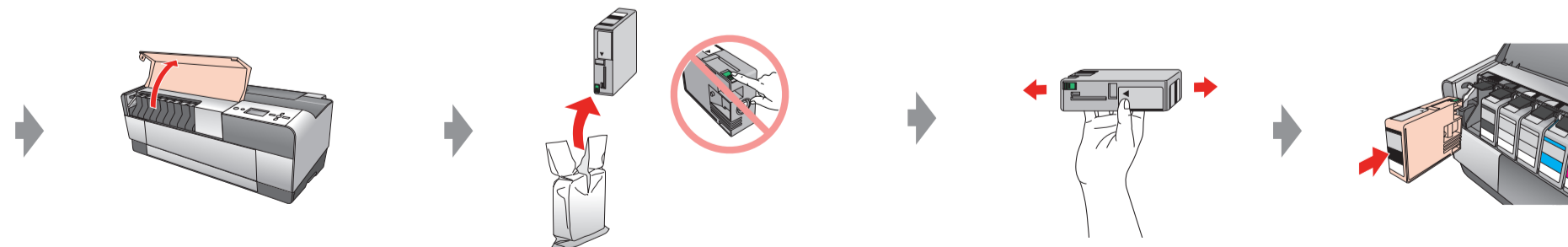
Nota: Aprire la confezione della cartuccia d'inchiostro soltanto quando si è pronti a installarla nella stampante. Al fine di mantenere la propria affidabilità, la cartuccia d'inchiostro è confezionata sotto vuoto.

Nota: No abra el paquete del cartucho de tinta hasta que vaya a instalarlo en la impresora. El cartucho está envasado al vacío para conservar todas sus propiedades.

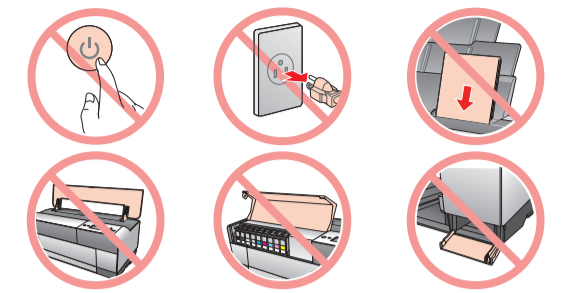
Nota: Não abra a embalagem do tinteiro até estar tudo pronto para o instalar na impressora. O tinteiro é embalado em vácuo para manter a fiabilidade.



Sbloccare dopo 45 secondi (Auto)
Se abre al cabo de 45 segundos (automático)
Desbloqueio passados 45 segundos (Auto)



Attendere circa 7,5 min
Espere unos 7,5 minutos
Aguarde cerca de 7,5 minutos

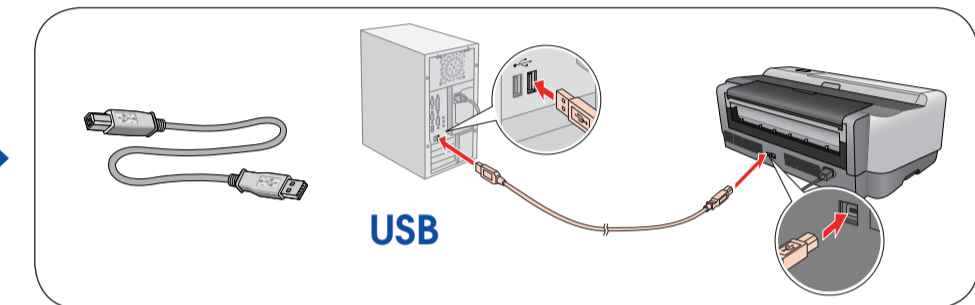


Nota: Le cartucce d'inchiostro installate inizialmente in questo prodotto vengono parzialmente utilizzate per il caricamento della testina di stampa. Le cartucce d'inchiostro successive rispetteranno la durata nominale completa.

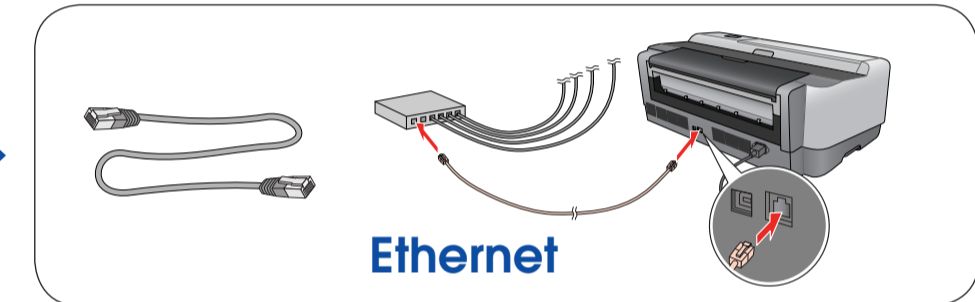
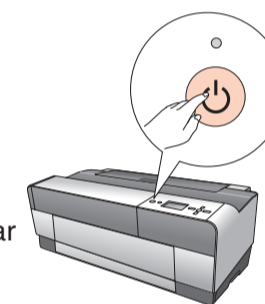
Nota: Los primeros cartuchos instalados en este producto se utilizarán parcialmente para cargar el cabezal de impresión. Los siguientes cartuchos que coloque sí tendrán toda la duración prevista.

Nota: Os primeiros tinteiros instalados neste produto serão utilizados parcialmente para carregar a cabeça de impressão. A duração dos tinteiros subsequentes será a predeterminada.

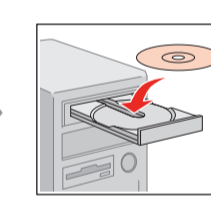
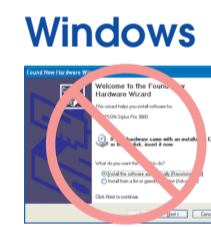
4. Non collegare contemporaneamente il cavo USB e il cavo Ethernet.
No conecte el cable USB y el cable Ethernet a la vez.
Não ligue o cabo USB e o cabo Ethernet em simultâneo.



Spegnerne • Apague • Desligar



5. Windows
Se viene visualizzata questa schermata, fare clic su **Annula**.
Si aparece esta pantalla, haga clic en **Cancelar**.
Se aparecer o seguinte ecrã, faça clique em **Cancelar**.



Windows
Nessuna schermata di installazione? →
¿No aparece la pantalla de instalación? →
Não aparece um ecrã de instalação? →



Macintosh



Come ottenere ulteriori informazioni • Cómo obtener más información • Obter Mais Informações

