

Start Here • Démarez ici • Hier starten • Hier beginnen

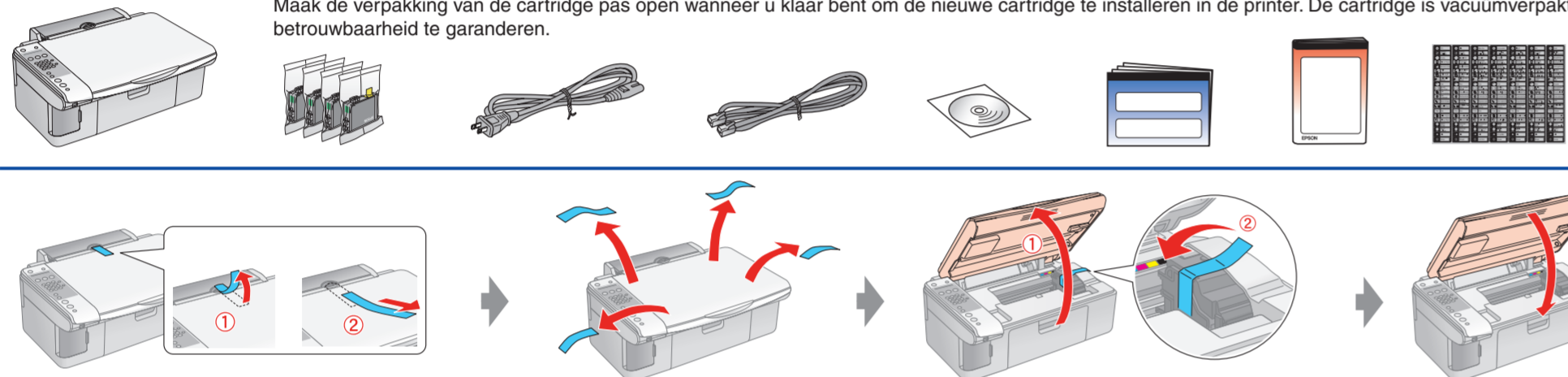


Printed in XXXXXX XX.XX.XX XXX

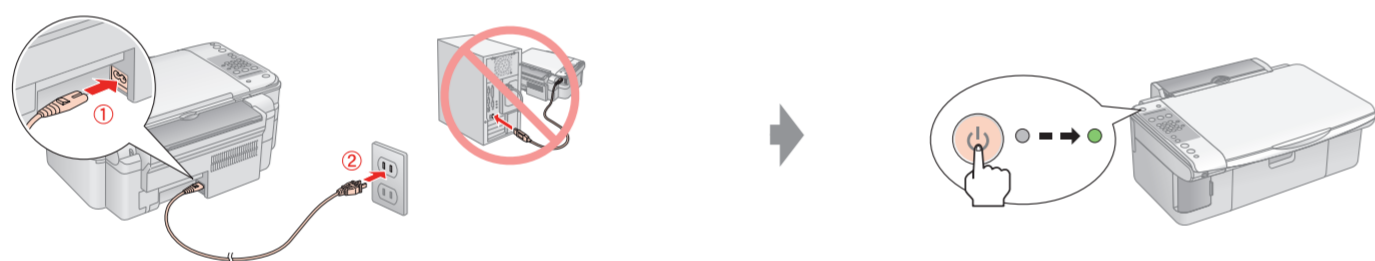


1.

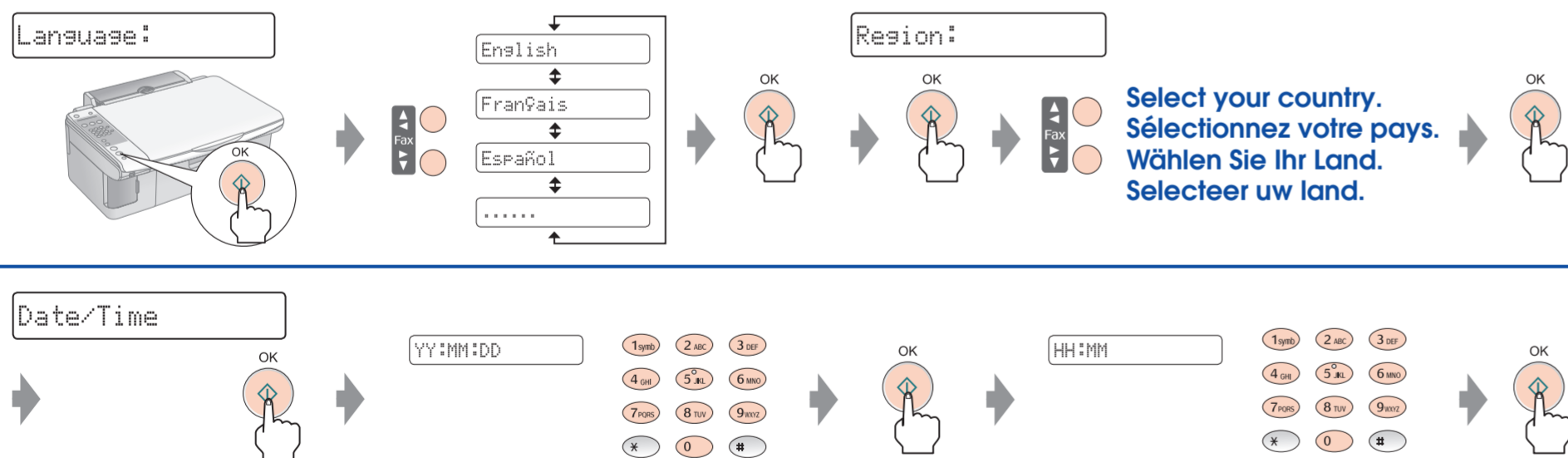
Note: Do not open the ink cartridge package until you are ready to install it in the printer. The cartridge is vacuum packed to maintain its reliability.
Remarque : N'ouvrez pas l'emballage de la cartouche d'encre avant d'être prêt à installer la cartouche dans l'imprimante. La cartouche est emballée sous vide afin de garantir sa fiabilité.
Hinweis: Öffnen Sie die Tintenpatronenpackung erst, wenn die Tintenpatrone im Drucker installiert werden kann. Um eine gleichbleibende Zuverlässigkeit zu gewährleisten, ist die Tintenpatrone vakuumverpackt.
Opmerking: Maak de verpakking van de cartridge pas open wanneer u klaar bent om de nieuwe cartridge te installeren in de printer. De cartridge is vacuümverpakt om de betrouwbaarheid te garanderen.



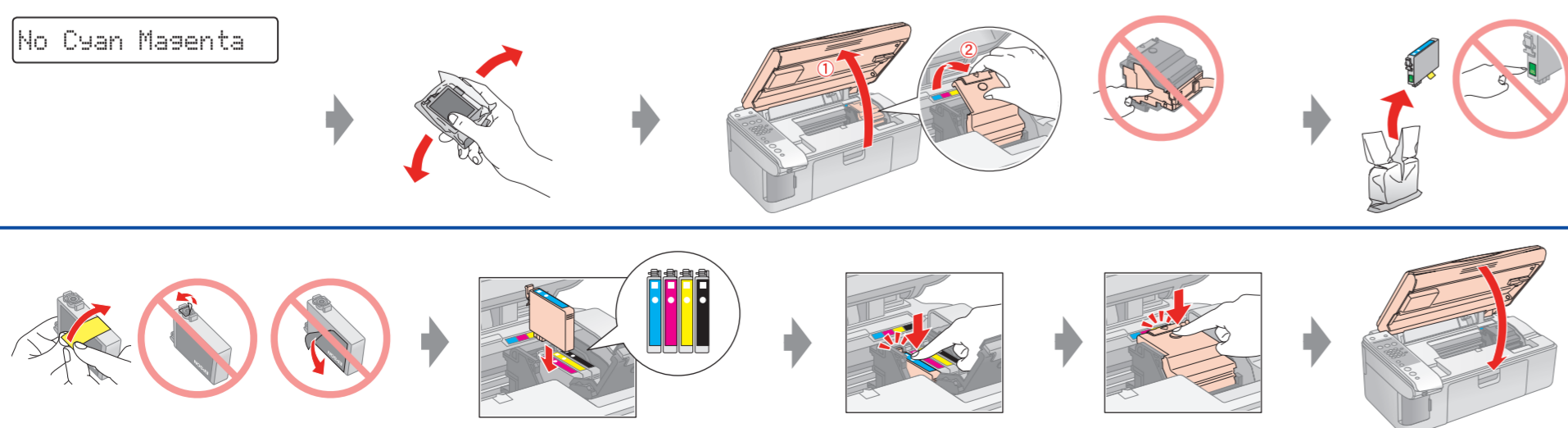
2.



3.



4.



5.



Note: The ink cartridges first installed in this product will be partly used to charge the print head. Subsequent ink cartridges will last for their full rated life.

Remarque : Les premières cartouches d'encre installées dans le produit sont partiellement utilisées pour charger la tête d'impression. Les cartouches d'encre installées par la suite sont entièrement utilisées pour l'impression.

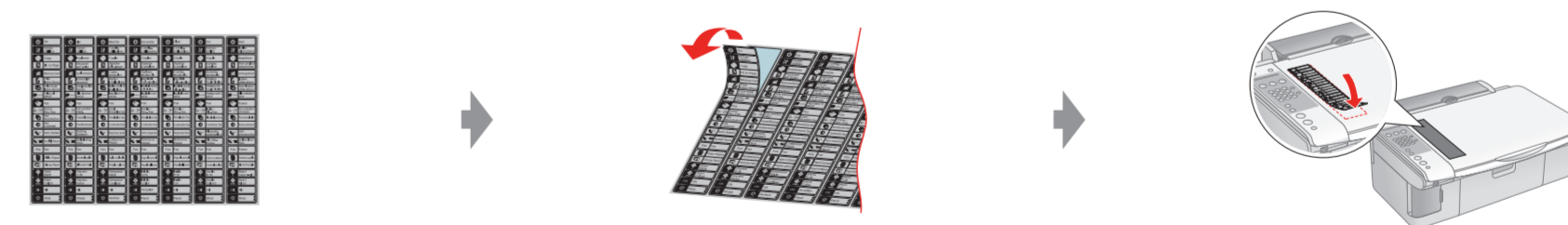
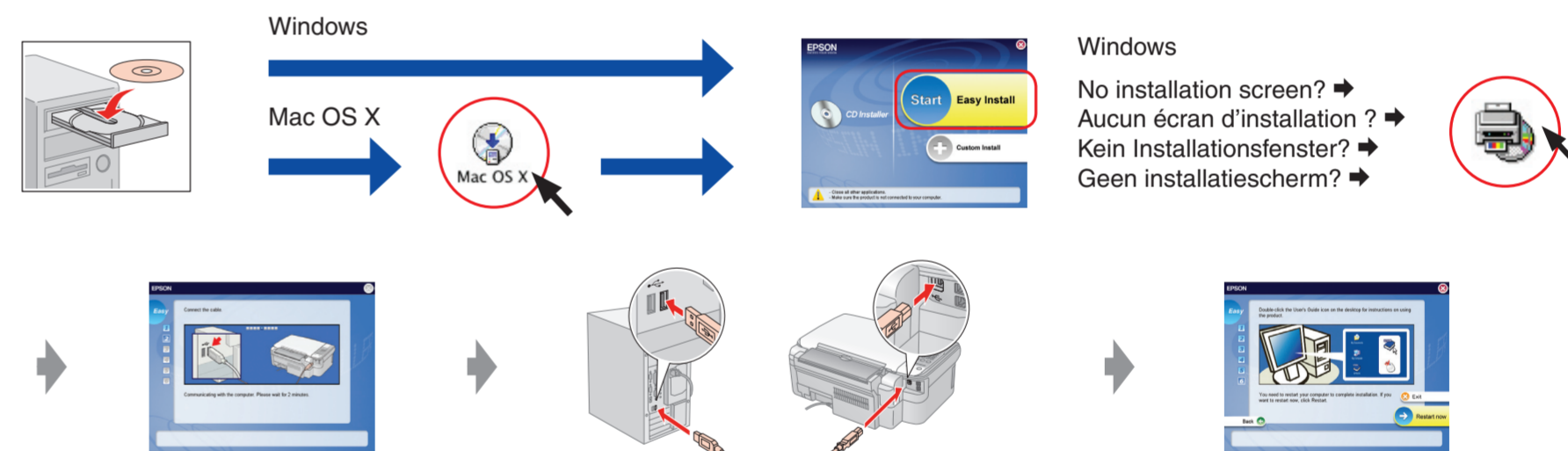
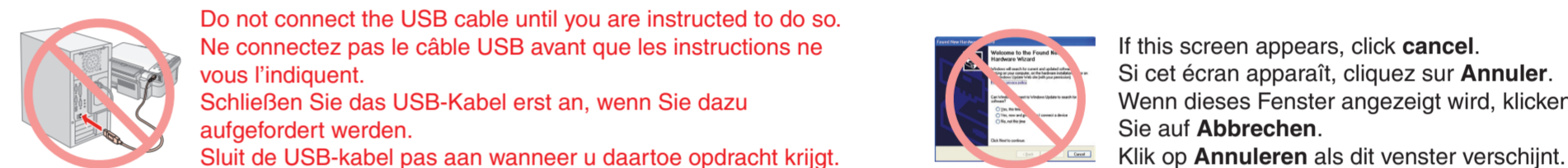
Hinweis: Die zuerst in dieses Produkt eingesetzten Tintenpatronen werden zum Teil zum Befüllen des Druckkopfs genutzt. Anschließend eingesetzte Tintenpatronen halten über die gesamte angegebene Nutzungsdauer.

Opmerking: De eerste cartridges die u in het apparaat installeert, worden deels verbruikt om de printkop te vullen met inkt. De daaropvolgende cartridges hebben wel de volledige levensduur.

6.



7.



Getting More Information • Pour obtenir plus d'informations • Weitere Informationen erhalten • Meer informatie

