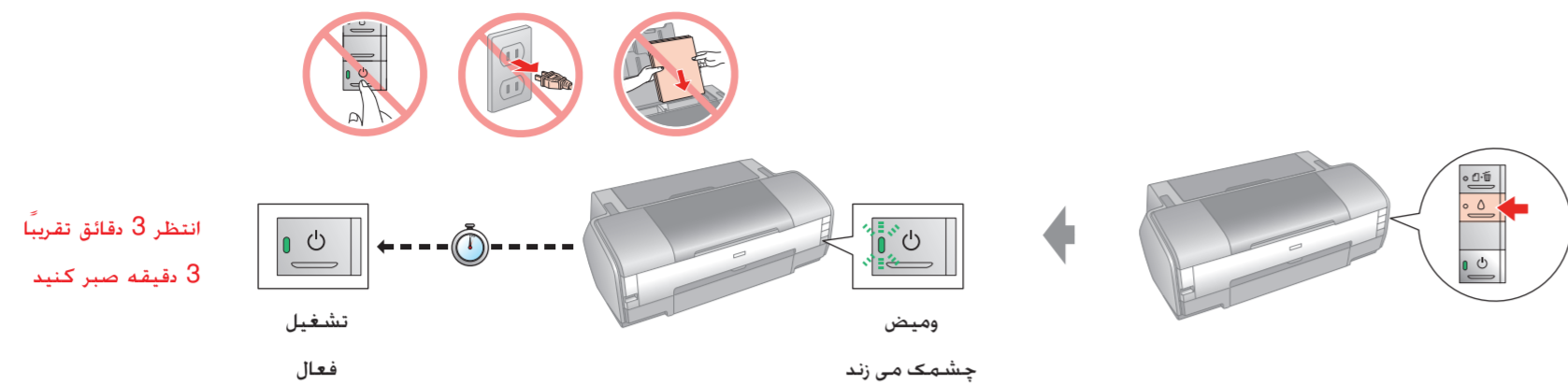


ابدأ هنا • از این قسمت شروع کنید

6.



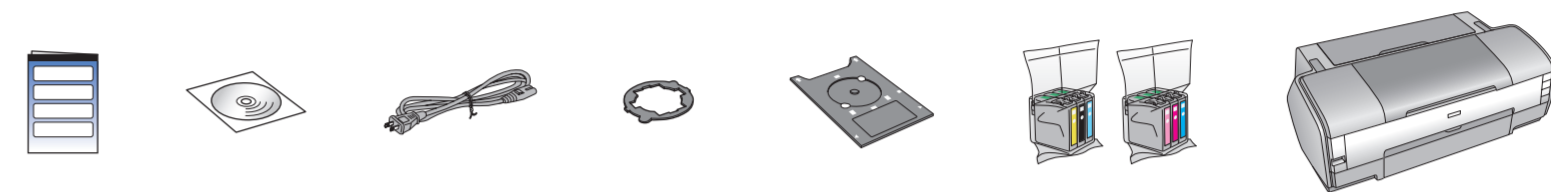
ملاحظة:

سيتم استخدام خراطيش الحبر التي تم تركيبها بالطابعة أولاً بشكل جزئي لشحن رأس الطابعة. ستدوم خراطيش الحبر التالية إلى دورة حياتها المقررة تماماً.

توجه:

مقدار من مخازن جوهرية كه از ابتدا بر روی چاپگر شما نصب شده اند. برای شارژ هد چاپ استفاده می شود. دوام جعبه های جوهر بعدی به اندازه طول عمر تخمین زده شده است.

1.



ملاحظة:

لا تفتح عبوة خرطوشة الحبر إلا عندما تكون مستعداً لتركيبها داخل الطابعة. الخرطوشة معبأة بطريقة تفرغ الهواء حفاظاً على كفاءتها.

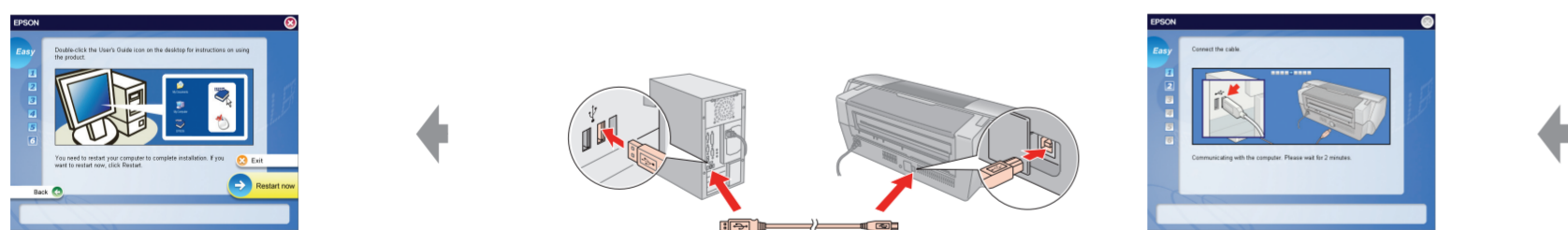
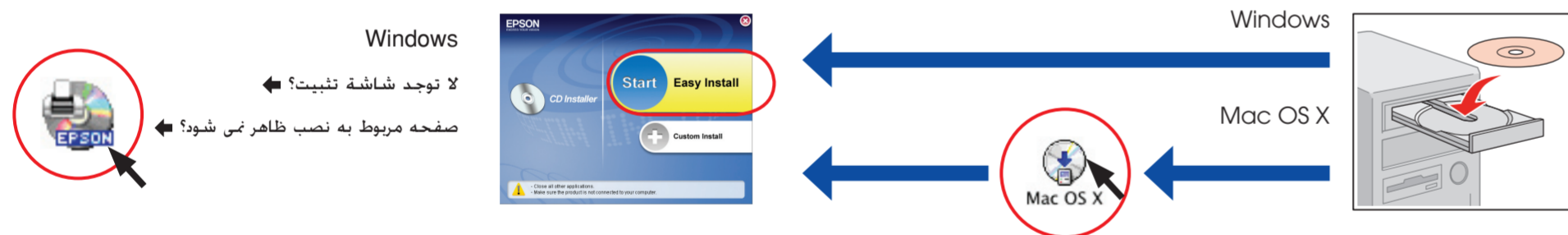
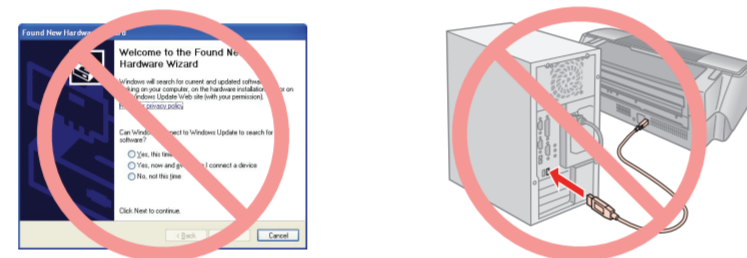
توجه:

يُنصح من أجل سلامة العينين من تركيب مخازن جوهر في جيبك. بسته بندی آن را باز نکنید. به منظور حفظ قابلیت اطمینان مخازن، آنها را در بسته بندی های بدون هوا قرار می دهند.

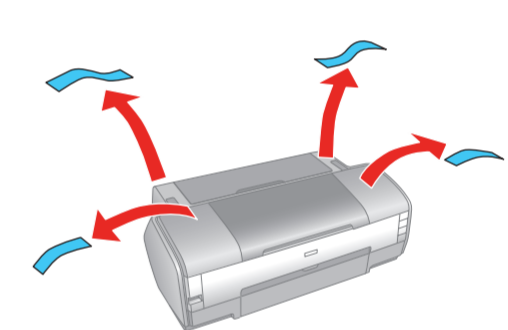
7.

لا تصل كابل USB حتى يُطلب منك ذلك. تا زمانی که دستورالعمل آن به شما داده نشده است، از اتصال کابل USB خودداری کنید.

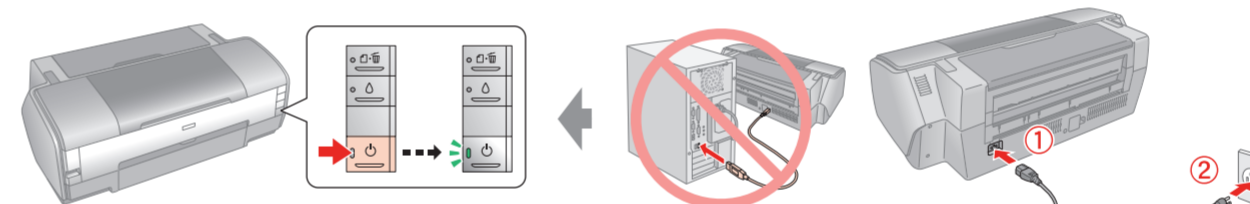
إذا ظهرت هذه الشاشة، فانقر فوق **Cancel**. در صورت نمایش این صفحه، **Cancel** را کلیک کنید.



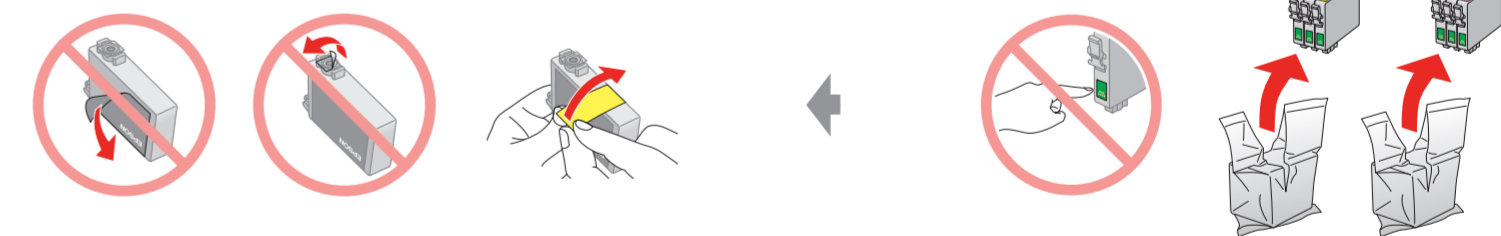
2.



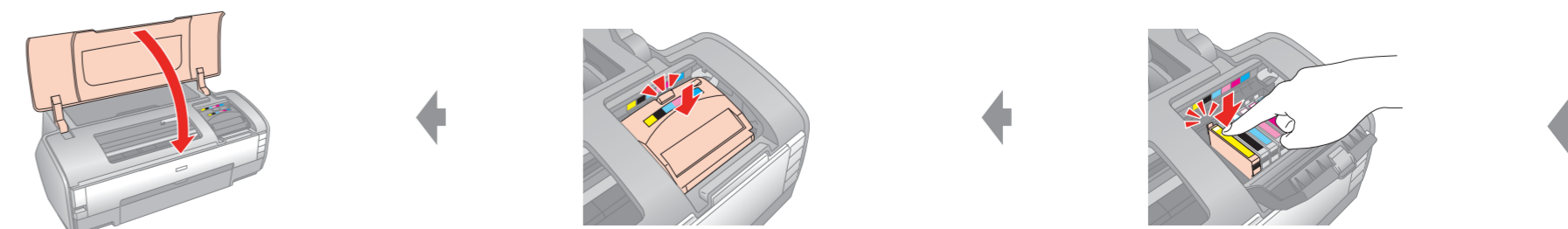
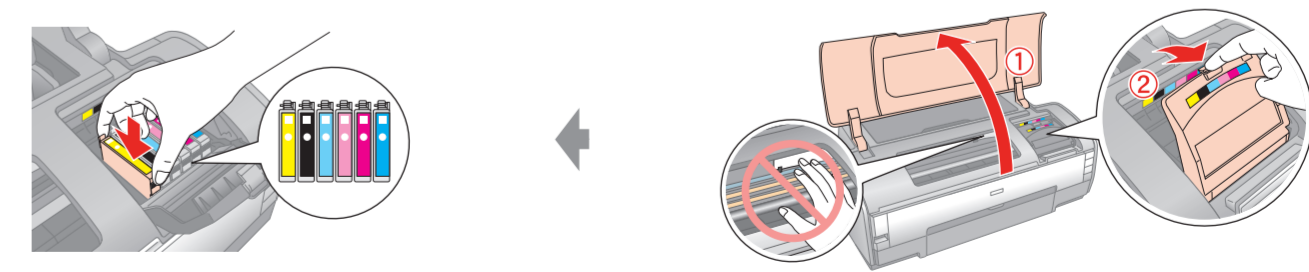
3.



4.



5.



الحصول على مزيد من المعلومات
دریافت اطلاعات بیشتر

