

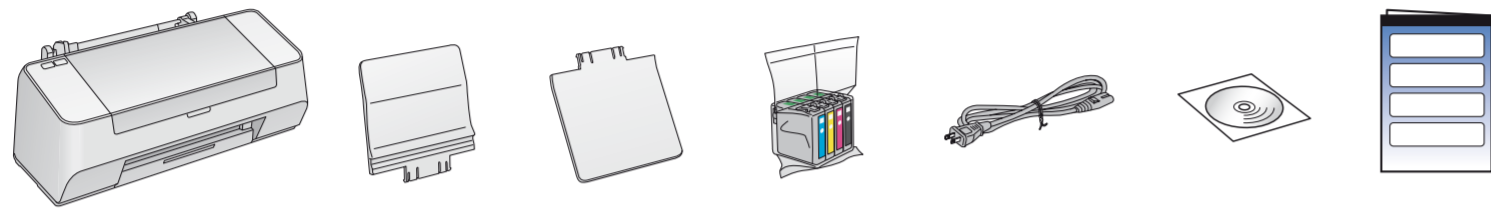
Start Here • Установка • Встановлення



Printed in XXXXXX XX.XX-XX XXX

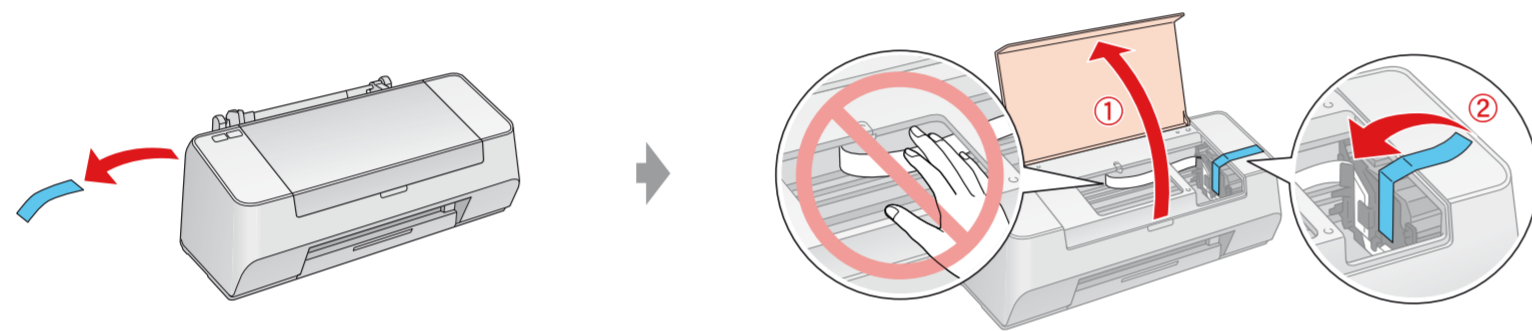


1.

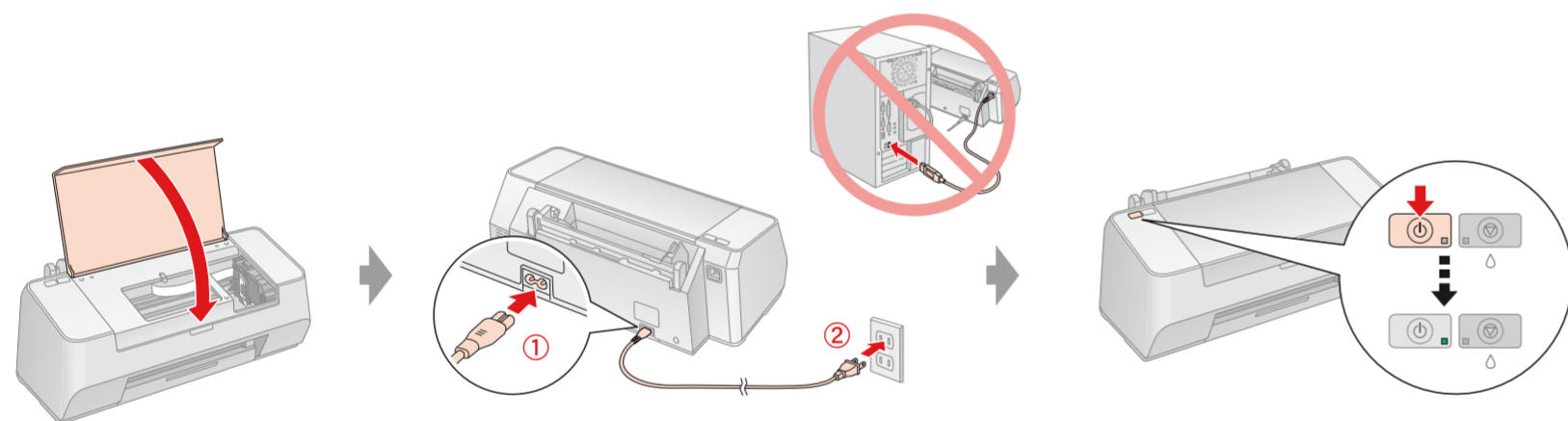


Note: Do not open the ink cartridge package until you are ready to install it in the printer. The cartridge is vacuum packed to maintain its reliability.
Примечание: Открывайте упаковку чернильного картриджа непосредственно перед его установкой в принтер. Для сохранности картридж герметично упакован.
Примітка: Не відкривайте упаковку чорнильного картриджа, доки ви не готові встановити його в принтер. Картридж герметично запаковано для надійного збереження його властивостей.

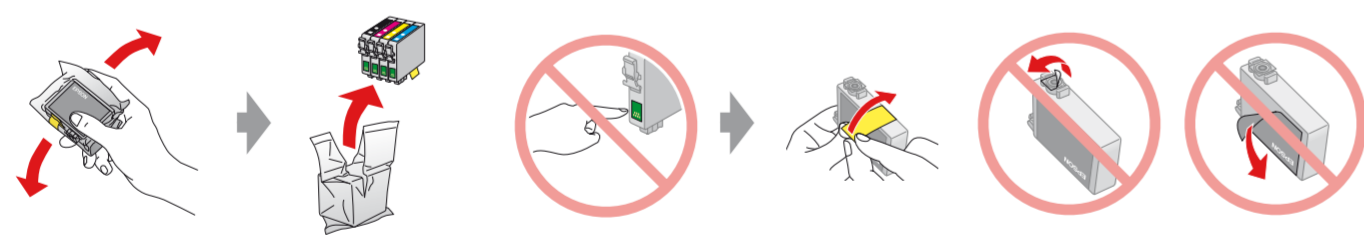
2.



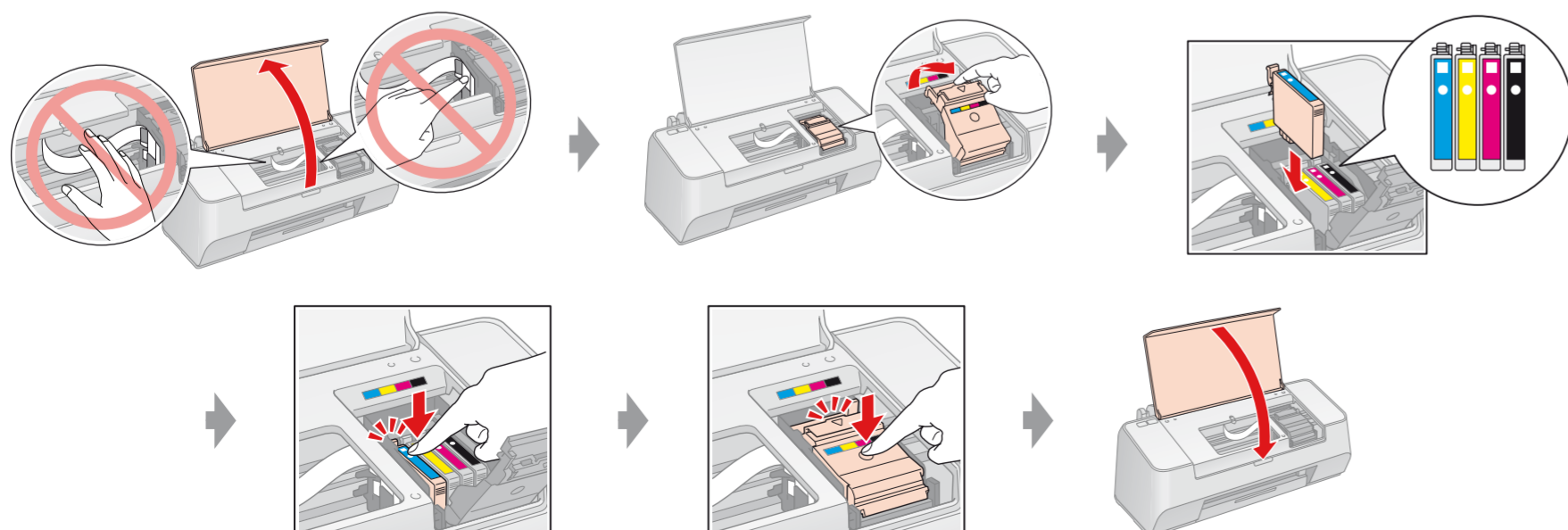
3.



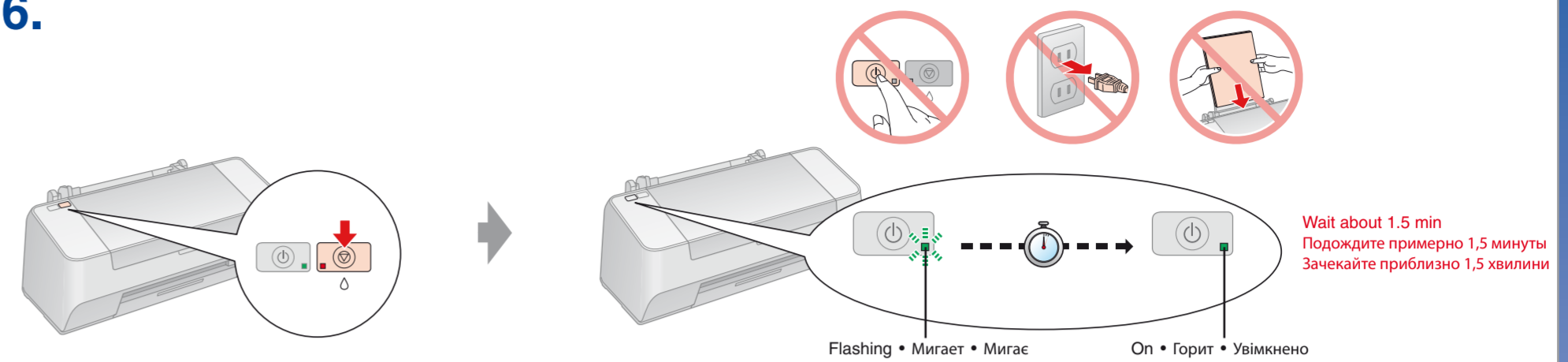
4.



5.

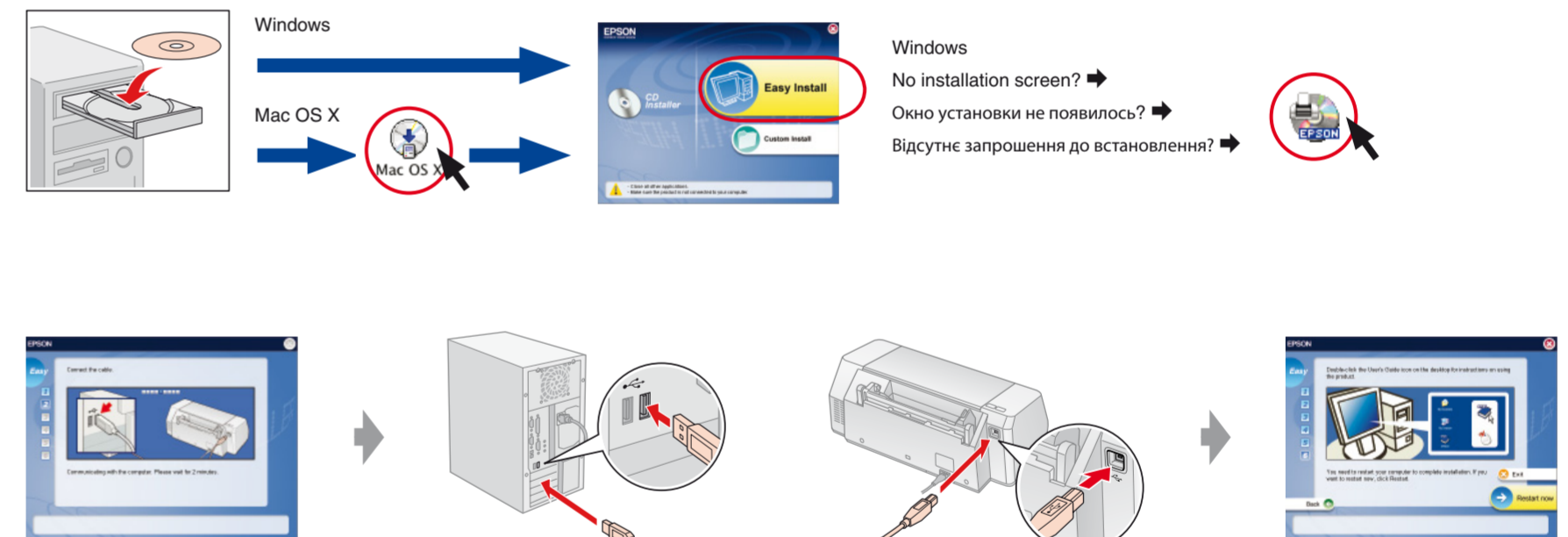
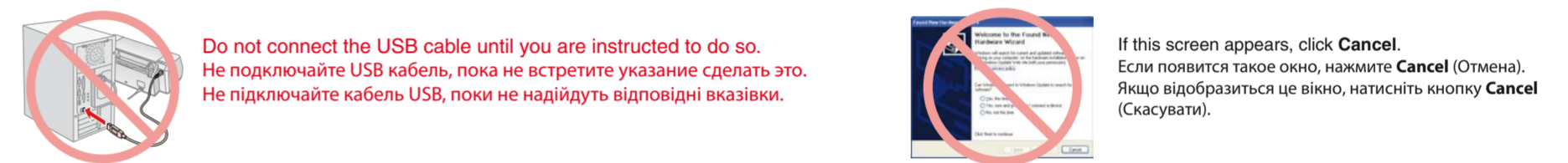


6.



Note: The ink cartridges first installed in your printer will be partly used to charge the print head. These cartridges print fewer pages compared to subsequent ink cartridges.
Примечание: Чернильные картриджи, впервые установленные в принтер, частично расходуются на прокачку системы подачи чернил. Используя эти картриджи вы можете напечатать меньшее количество листов, чем обычно.
Примітка: Частина чорнил із картриджів, уперше встановлених на принтері, витрачається на заповнення друкувальної голівки. Цими картриджами можна надрукувати менше сторінок, ніж наступними картриджами.

7.



Getting More Information • Дополнительные сведения • Докладніше

