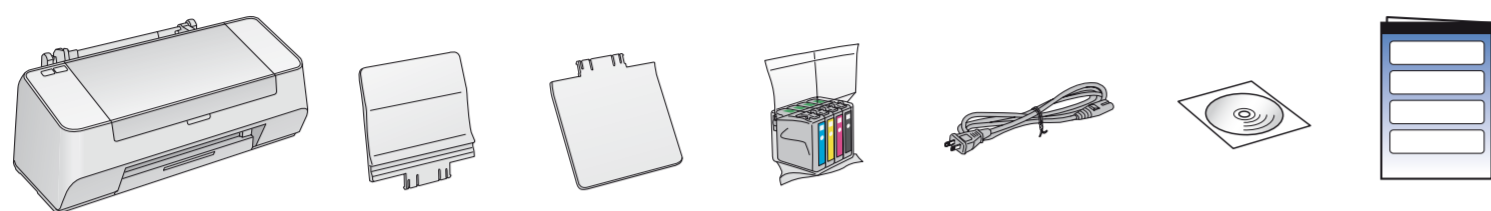


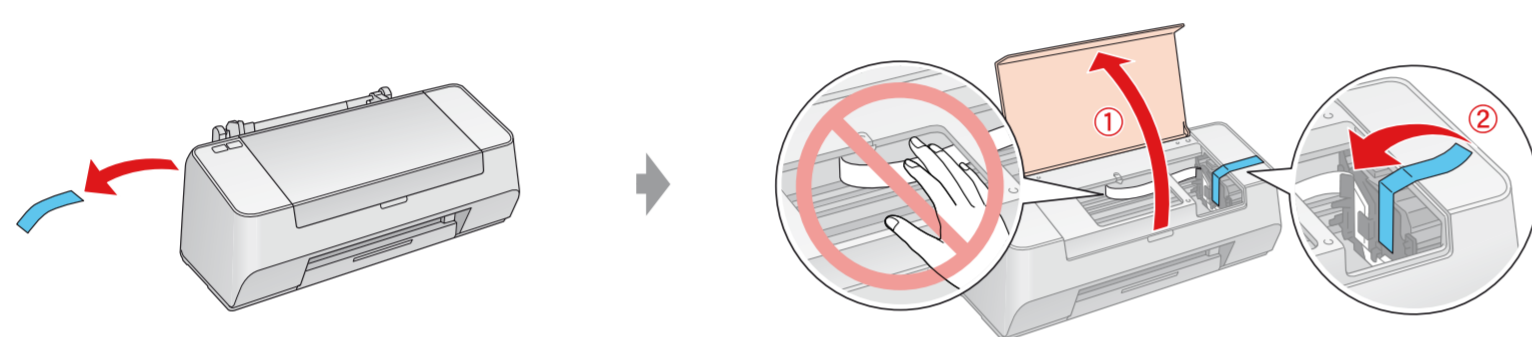
## Buradan Başlayın • Ξεκινήστε από εδώ • Začnite tukaj • Počnite ovdje • Стартовај оттука • Zaočnite ovde

1.

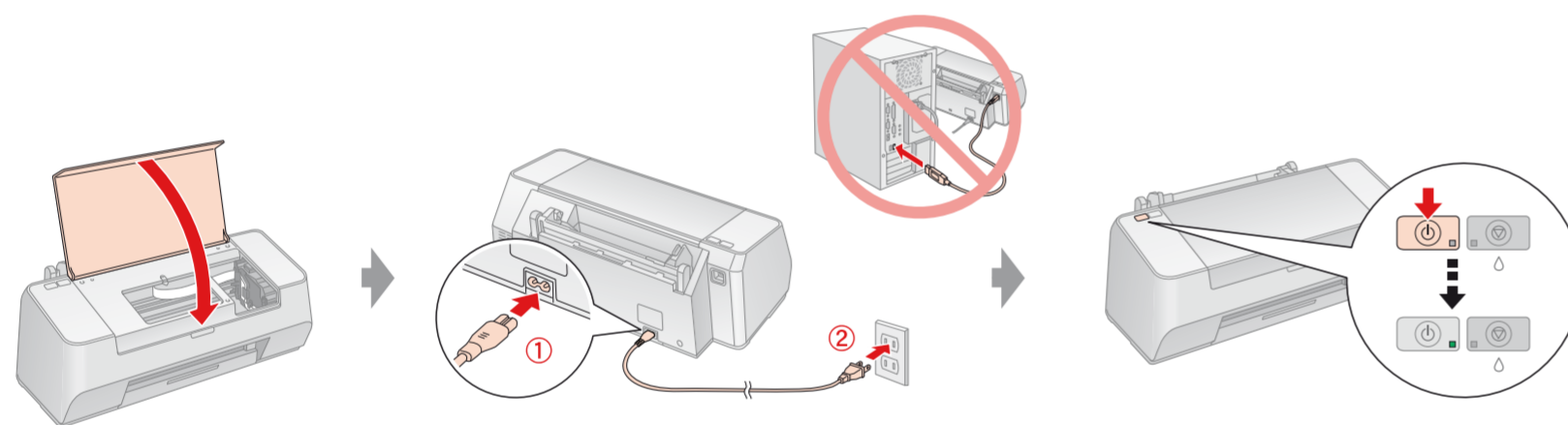


**Not:** Yazıcıyı kurmaya hazır olana kadar mürekkep kartuşu paketini açmayın. Kartuş güvenilirliğinin muhafaza edilmesi için vakumla paketlenmiştir.  
**Σημείωση:** Μην ανοίξετε τη συσκευασία του δοχείου μελανιού, παρά μόνο όταν είστε έτοιμοι να το τοποθετήσετε στον εκτυπωτή. Το δοχείο είναι σφραγισμένο αεροστεγώς για να διατηρηθεί η αξιοπιστία του.  
**Opomba:** Ne odpirajte paketa s kartuša, dokler je niste pripravljeni namestiti v tiskalnik. Kartuša je vakuumsko pakirana za zagotavljanje kakovosti.  
**Напомена:** Не отварајте омот касете с тинтер док нисте спремни инсталирати ју у писаћ. Касета је вакуумирана ради задржавања поузданости.  
**Beleška:** Ne otvarajte pakovanje patrone sa tintom dok niste spremni da je umetnete u štampač. Patrona je vakuumski upakovana da bi zadržala pouzdanost.

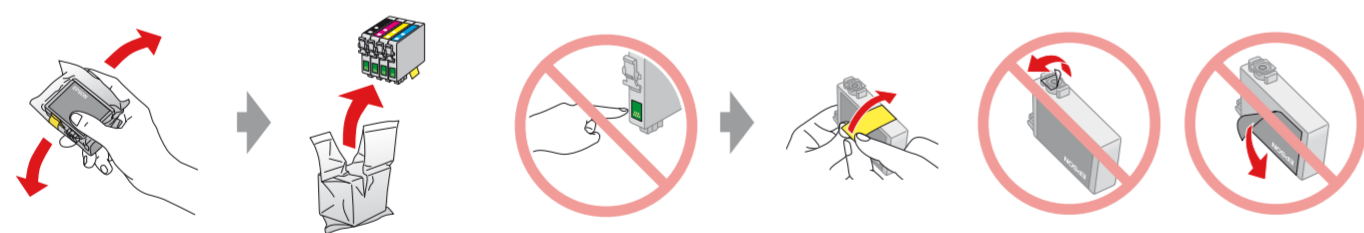
2.



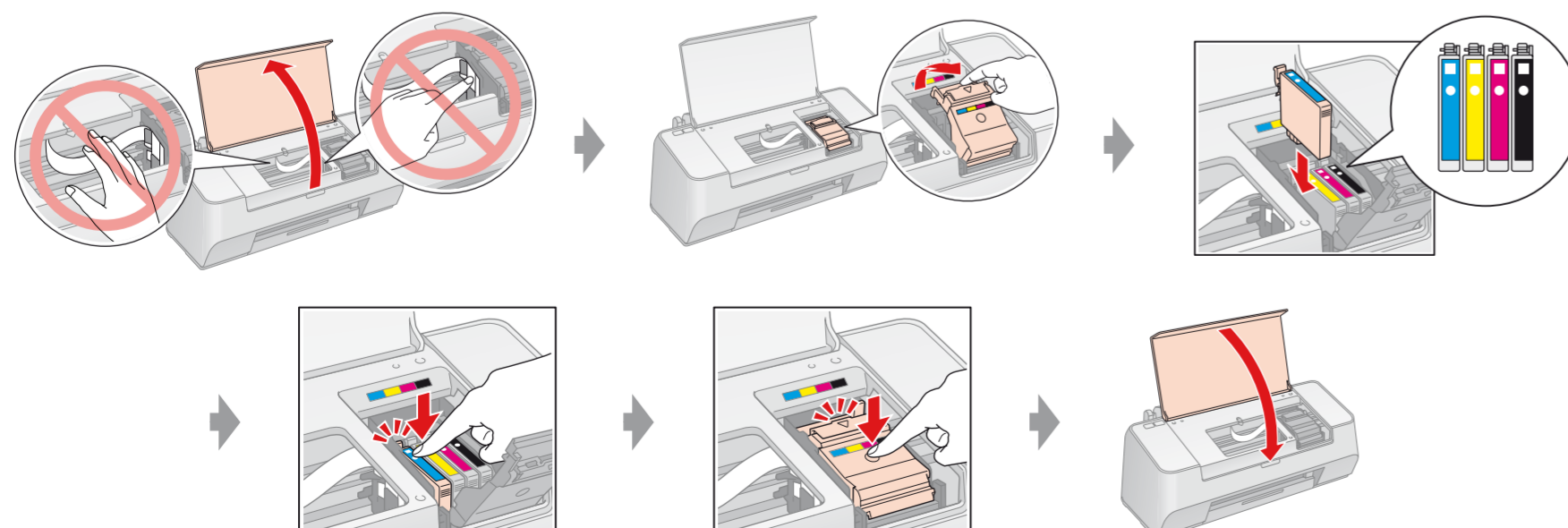
3.



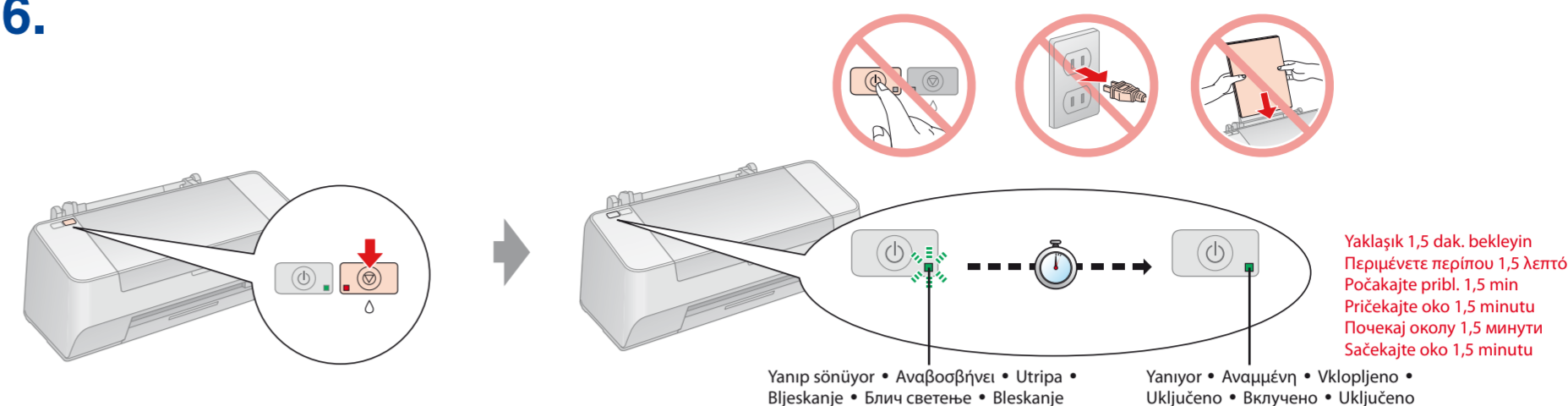
4.



5.

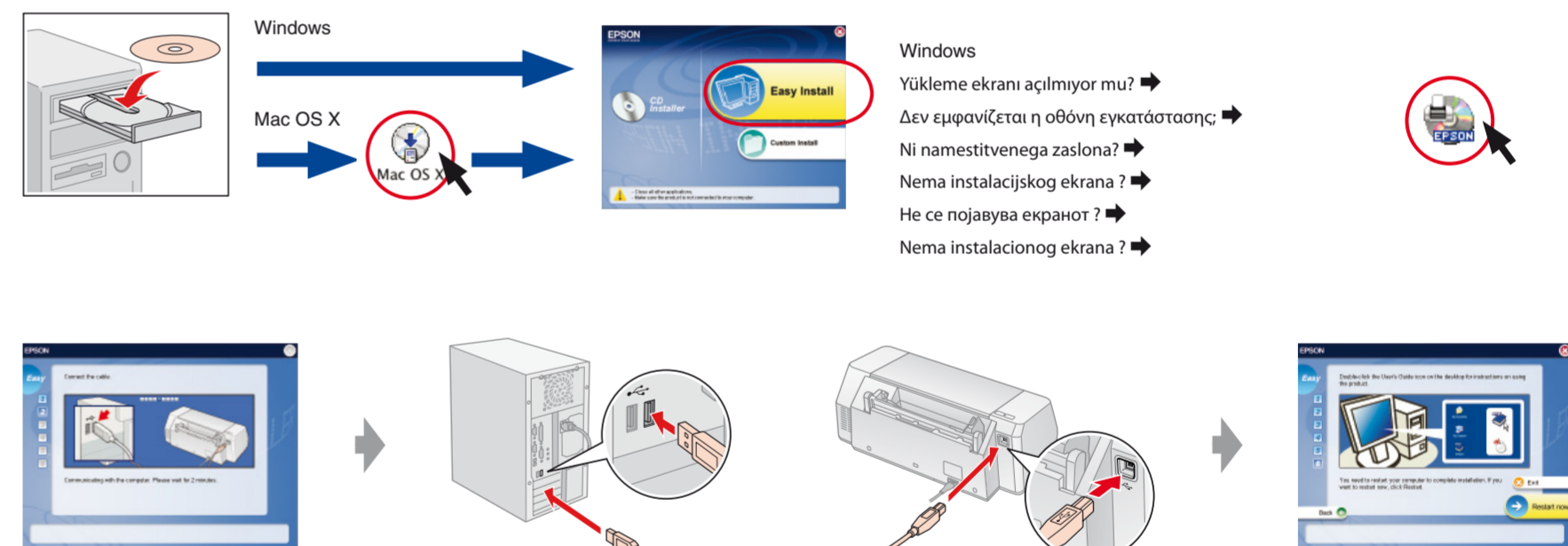
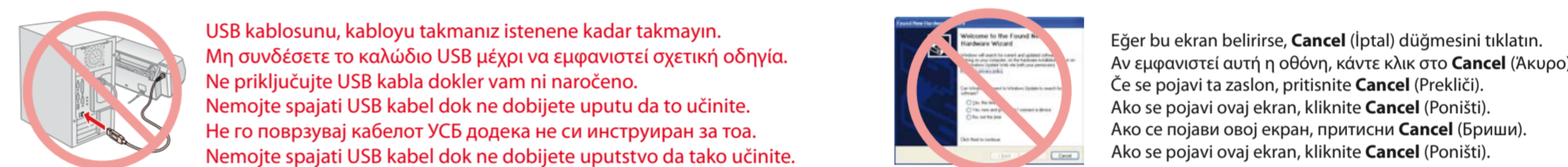


6.



**Not:** Yazıcınıza ilk takılan mürekkep kartuşlarının bir kısmı yazdırma kafasını doldurmak için kullanılacaktır. Bu kartuşlar, sonraki mürekkep kartuşlarına göre daha az sayfa basacaktır.  
**Σημείωση:** Τα δοχεία μελανιού που είναι ήδη εγκατεστημένα στον εκτυπωτή σας θα χρησιμοποιηθούν εν μέρει για την πλήρωση της κεφαλής εκτύπωσης. Αυτά τα δοχεία εκτυπώνουν λιγότερες σελίδες σε σχέση με τα επόμενα δοχεία μελανιού.  
**Opomba:** Kartuša s črnilom, ki je bila najprej nameščena v vaš tiskalnik bo delno uporabljena za polnjenje glave tiskalnika. Te kartuše natisnejo manj strani v primerjavi s kartušami, ki sledijo.  
**Bilješka:** Kasete s tintom koje su prvi put instalirane u Vašem pisaču djelomice će se potrošiti za punjenje glave pisača. Te patrone tiskaju manje stranice, uspoređeno sa slijedećim kasetama s tintom.  
**Напомена:** Касетите со тинтер најпрвин ставени во вашиот печатар ќе се користат делумно за полнење на главата за печатење. Тие касети печатаат помалку страници од наредните касети.  
**Beleška:** Patrone sa tintom koje su po prvi put instalirane u Vašem štampaču delomično će se potrošiti za punjenje glave štampača. Te patrone štampaju manje stranice, upoređeno sa sledećim patronama sa tintom.

7.



## Daha Fazla Bilgi Alma • Περισσότερες πληροφορίες • Pridobite več informacij • Dobivanje više podataka • Побарај повеќе информачија • Dobivanje više informacija

