

EPSON STYLUS™ CX4300 / CX5500 / DX4400 Series

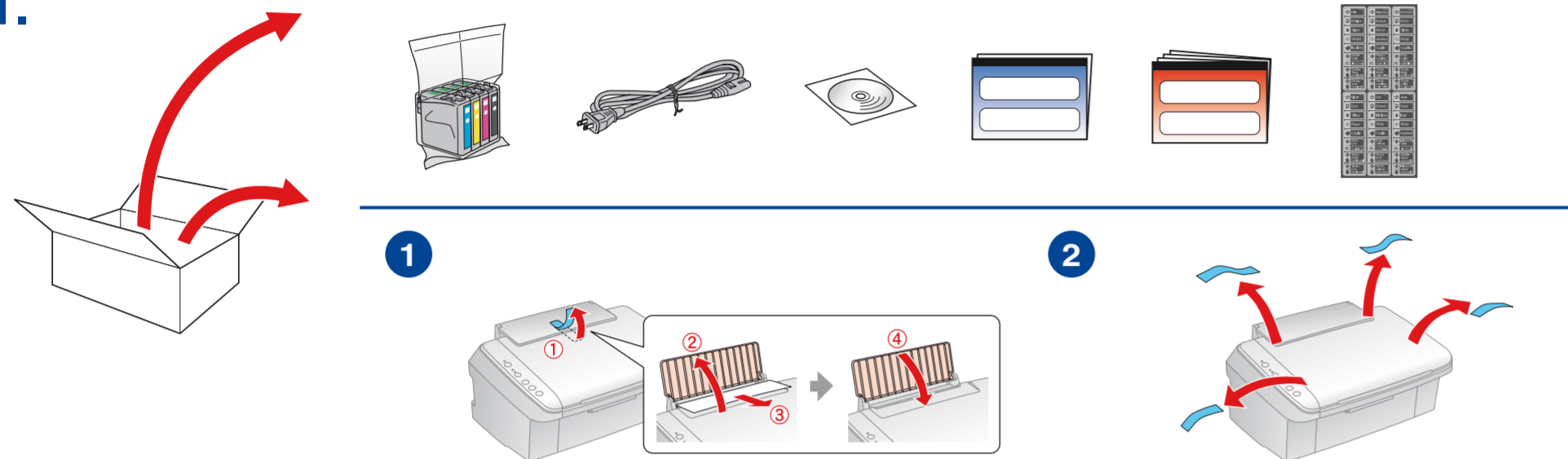
Start Here • Rozpocznij tutaj • Začínáme • Itt kezdje • Prvé kroky



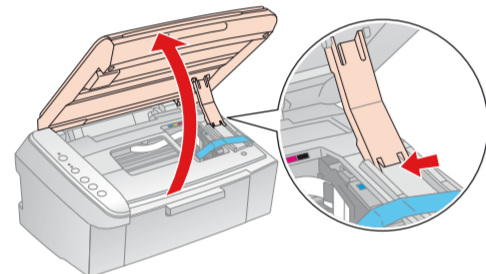
Printed in XXXXXX XX.XX-XX XXX



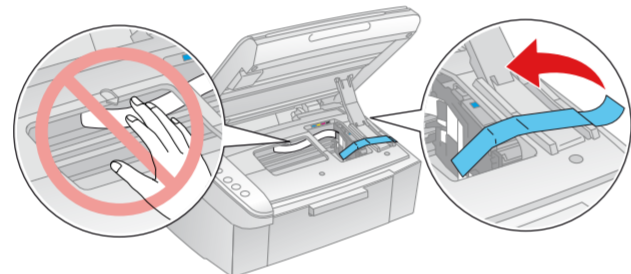
1.



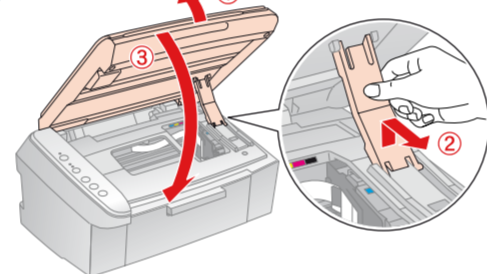
3.



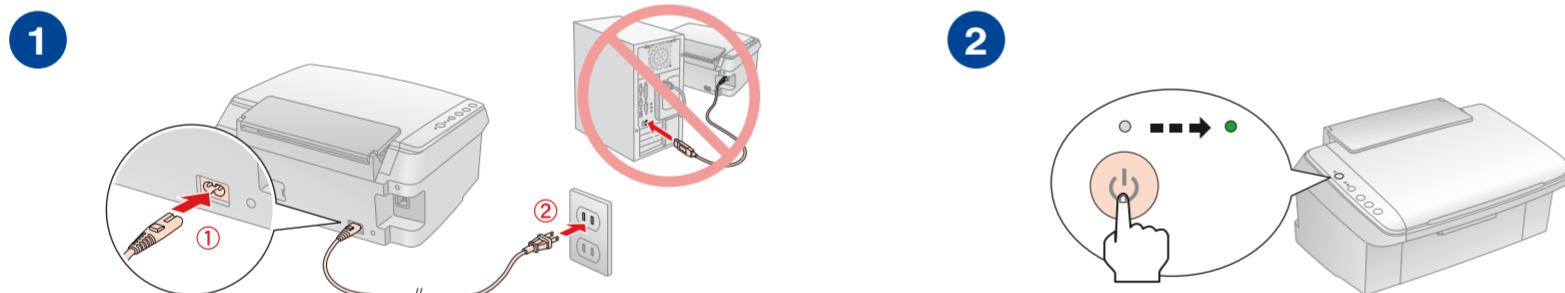
4.



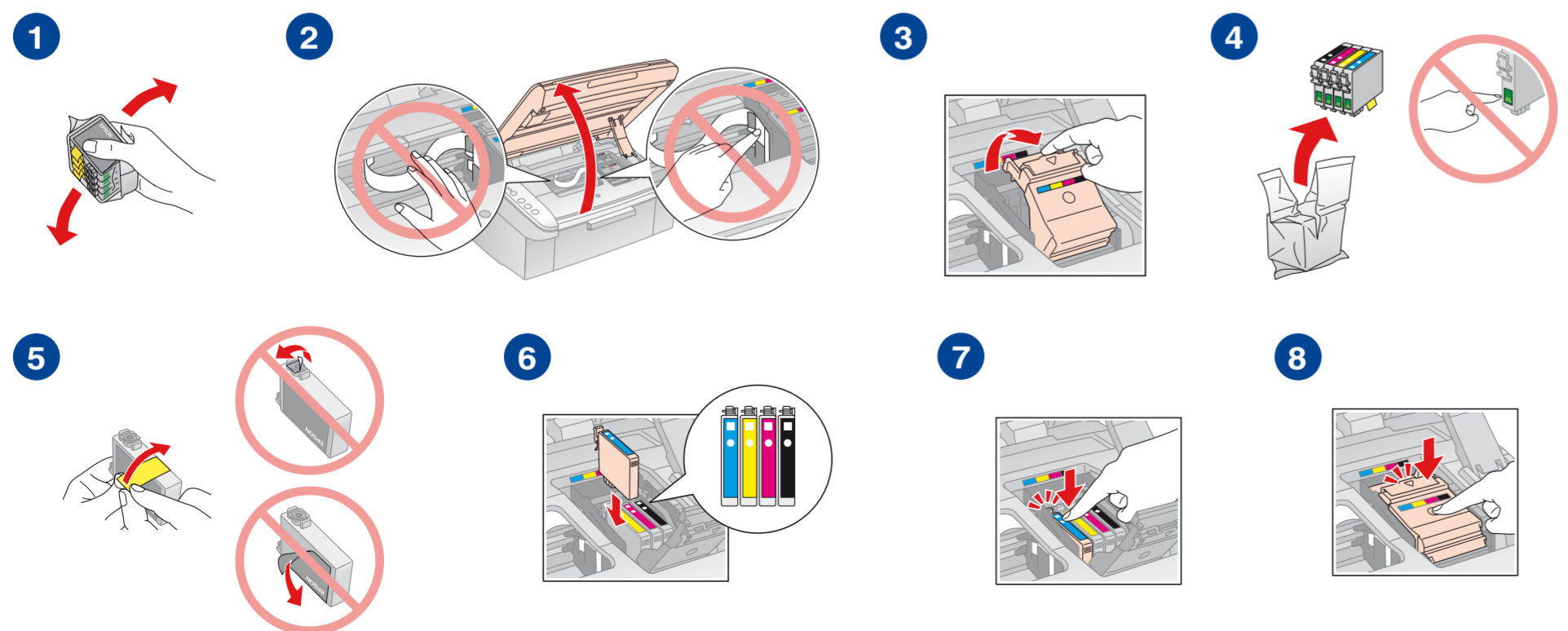
5.



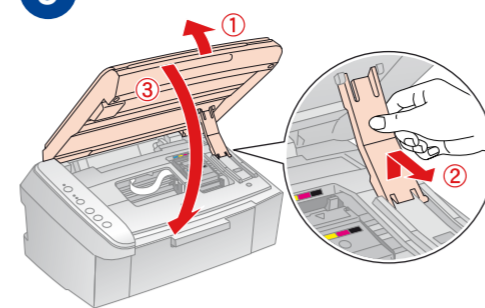
2.



3.



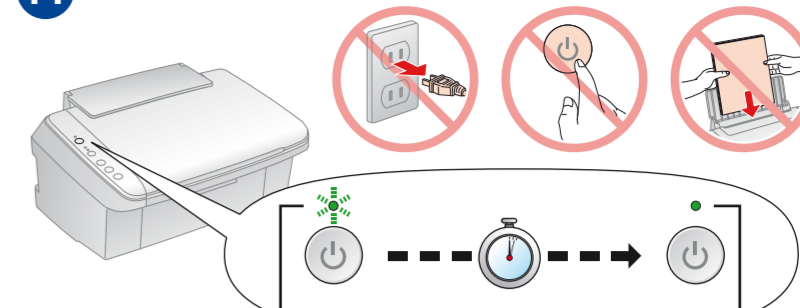
9.



10.



11.



Flashing • Miga • Bliká • Villogás • Bliká

On • Vt. • Svítí • Be • Svieti

Wait about 1.5 min
Poczekaj około 1,5 min.
Čekajte približne 1,5 min.
Várjon kb. másfél percet
Čakajte asi 1,5 min

Note: The ink cartridges first installed in your printer will be partly used to charge the print head. These cartridges print fewer pages compared to subsequent ink cartridges.

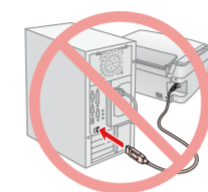
Uwaga: Pierwsze pojemniki z tuszem zainstalowane w drukarce będą częściowo użyte do napełnienia głowic drukujących. Będą mogły zadrukować mniejszą ilość stron niż pojemniki zainstalowane później.

Poznámka: Inkoustové kazety, které byly do vaší tiskárny nainstalovány jako první, budou částečně použity k naplnění tiskové hlavy. V porovnání s následujícími kazetami bude s těmito prvními kazetami možné vytisknout méně stránek.

Megjegyzés: Az nyomtatóba először telepített tintapatronokat a készülék a nyomtatófej feltöltésére használja. Ezek a patronok kevesebb oldal nyomtatására képesek, mint a később használtak a patronok.

Poznámka: Prvé zásobníky atramentu nainštalované do tlačiarne sa čiastočne spotrebujú na naplnenie tlačovej hlavy. S týmito zásobníkmi sa vytlačí menej strán v porovnaní s následnými zásobníkmi atramentu.

4.

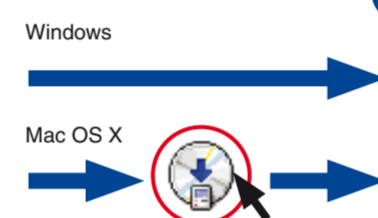
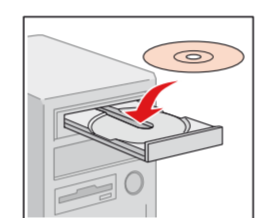


Do not connect the USB cable until you are instructed to do so.
Nie należy podłączać kabla USB, zanim nie zostanie wyświetlone takie polecenie.
Dokud nebudete vyzváni, nepripojujte kábel USB.
Ne csatlakoztassa az USB kábelt amíg arra utasítást nem kap.
Nepripájajte kábel USB, kým nedostanete výzvu na jeho pripojenie.



If this screen appears, click **Cancel**.
Jeśli pojawi się taki ekran, kliknij **Anuluj**.
Pokud se zobrazí tato obrazovka, klepněte na tlačítko **Cancel (Storno)**.
Ha ez a képernyő jelenik meg, kattintson a **Cancel (Mégse)** gombra.
Ak sa zobrazí táto obrazovka, kliknite na tlačidlo **Cancel (Zrušiť)**.

1.



2.

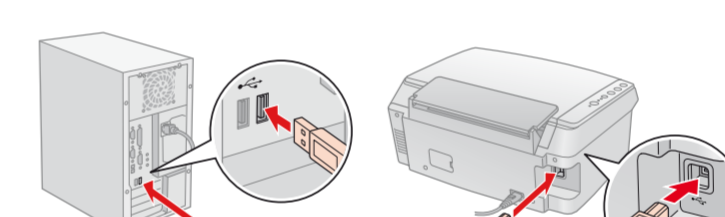


Windows
No installation screen? →
Brak ekranu instalacyjnego? →
Nezobrazila se instalační obrazovka? →
Nincs telepítési képernyő? →
Nezobrazilo sa okno inštalácie? →

3.



4.



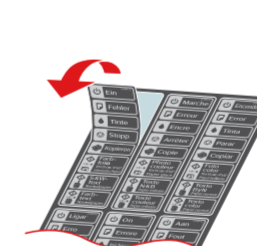
5.



1.



2.



3.



Getting More Information • Więcej informacji • Získání dalších informací • További információk • Dalšie informácie

