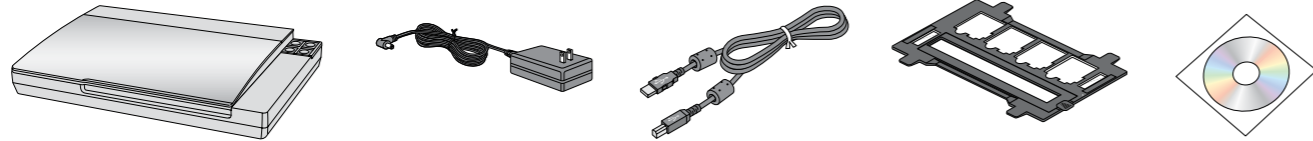


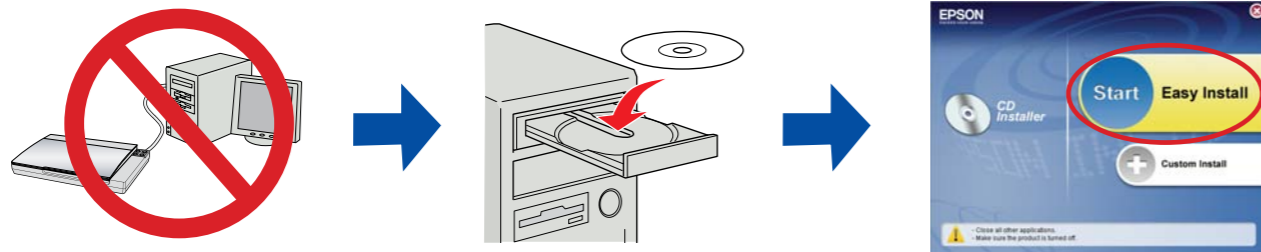
# EPSON PERFECTION™ V200 PHOTO

Start her• Aloita tästä• Start her• Starta här•  
Začnite tukaj• Počnite ovdje• Почнете оттука•  
Započnite ovde

1.



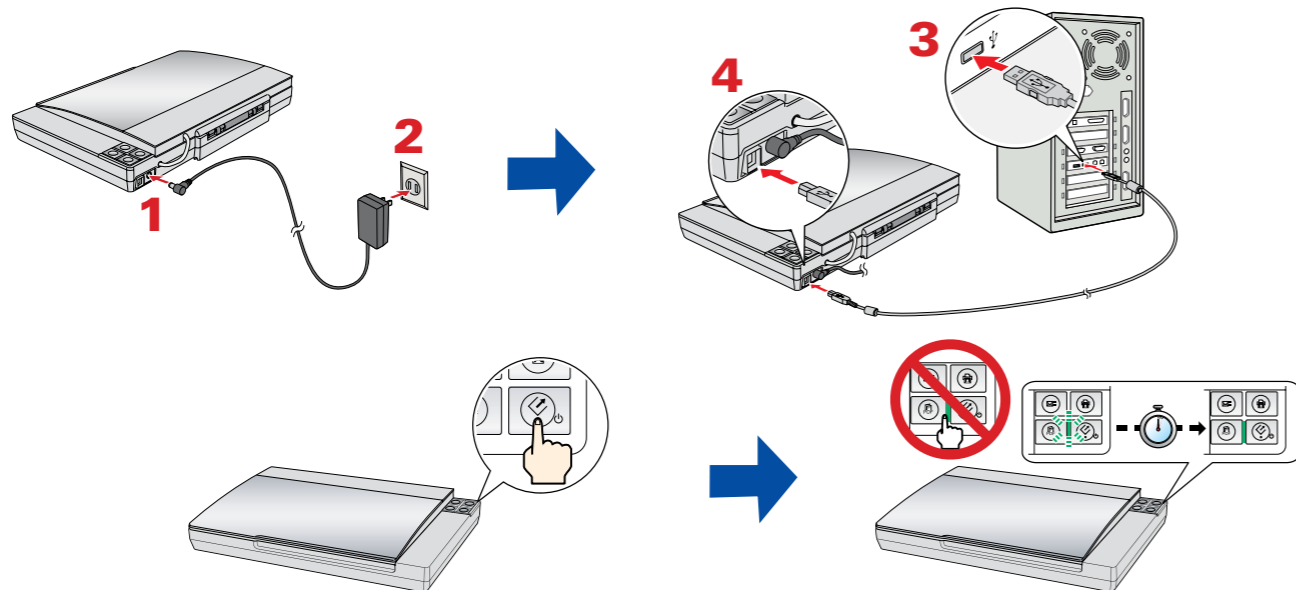
2.



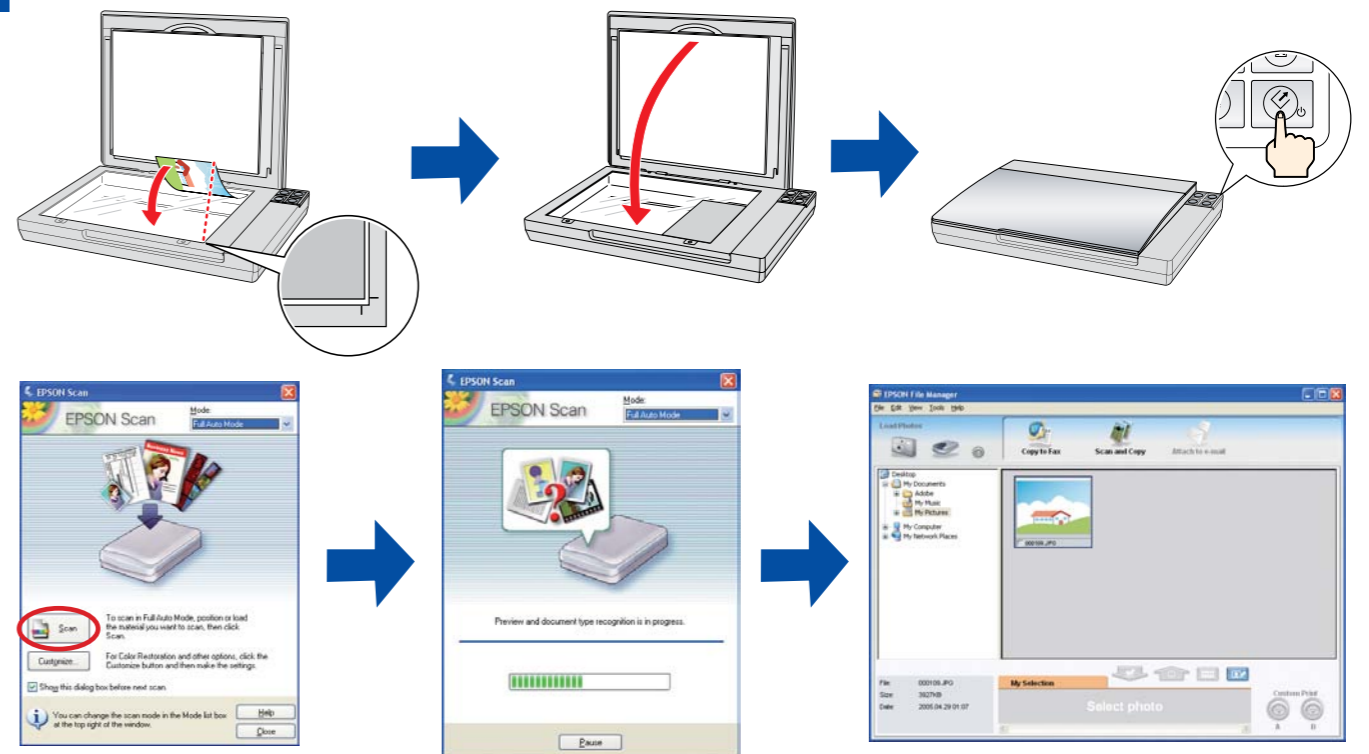
Tilslut ikke USB-kablet endnu.  
Älä vielä kytke USB-kaapelia.  
Ikke koble til USB-kabelen ennå.  
Anslut inte USB-kabeln än.

Ne priključite še kabla USB.  
Nemojte još priključiti USB kabel.  
Cè yште не го поврзувајте USB кабелот.  
USB kabl još nemojte povezati.

3.



4.



For at slukke for scanneren skal du trykke på tænd-sluk-knappen og holde den nede i 3 sekunder.  
Sammuta skanneri pitämällä virtapainiketta painettuna 3 sekunnin ajan.  
Når du vil slå av skanneren, trykker du på, og holder inne Power (på/av)-knappen i tre sekunder.  
För att stänga av skannern håller man strömknappen intryckt i 3 sekunder.

Če želite optični čitalnik izključiti, pritisnite gumb in ga držite pritisnjene 3 sekunde.  
Za isključivanje skenera, pritisnite i 3 sekunde držite gumb za uključivanje/isključivanje.  
Za da go isključite skenerot, držete go pritisnato kopčeto za napojuvanje vo traenje od 3 sekundi.  
Da biste isključili skener, dugme za napajanje držite pritisnuto u trajanju od 3 sekunde.

Sådan finder du yderligere oplysninger• Lisätietojen saaminen•  
Mer informasjon• Skaffa mer information•  
Pridobite več informacij• Dobivanje više podataka•  
Побарај повеќе информаџија• Dobivanje više informacija

