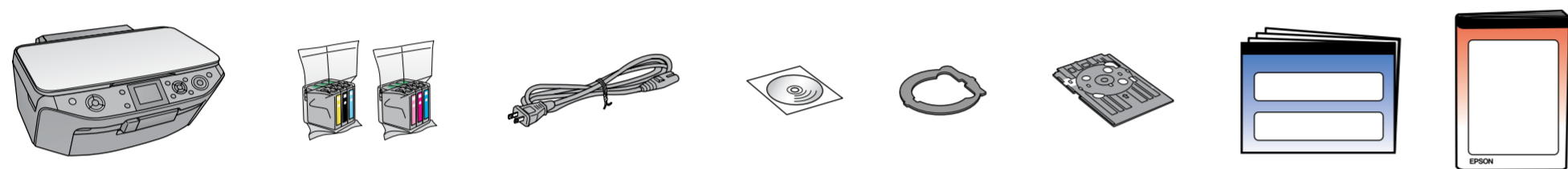


## Inizia qui • Para empezar • Começar por aqui

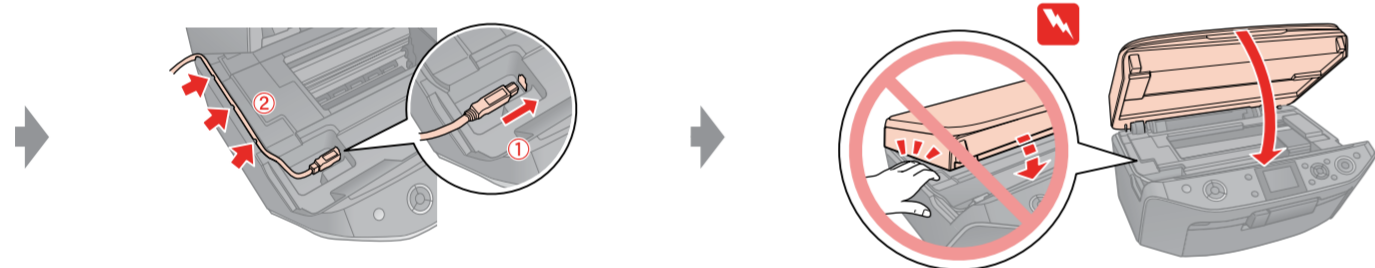
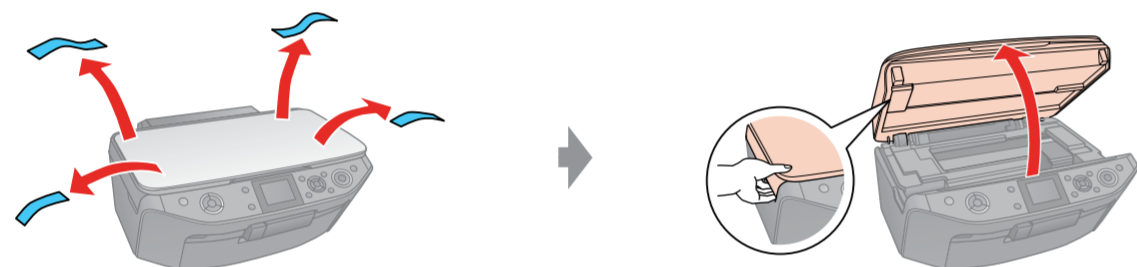
Avvertenza • Advertencia • Atenção

1.

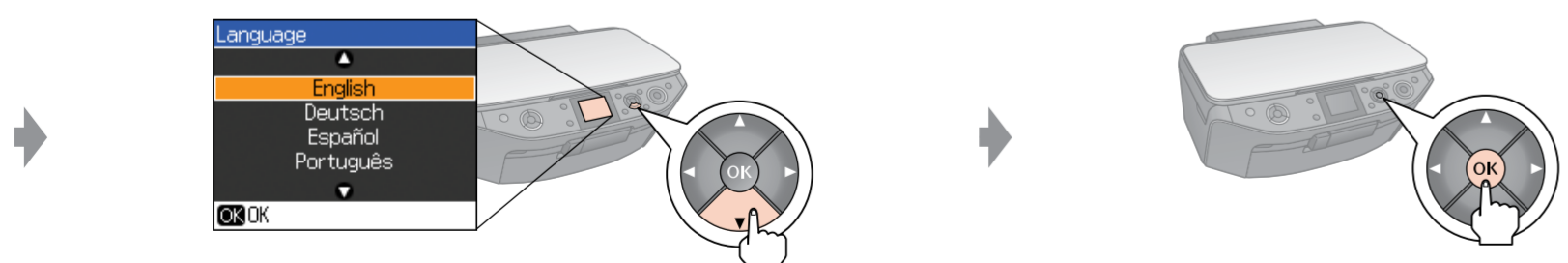
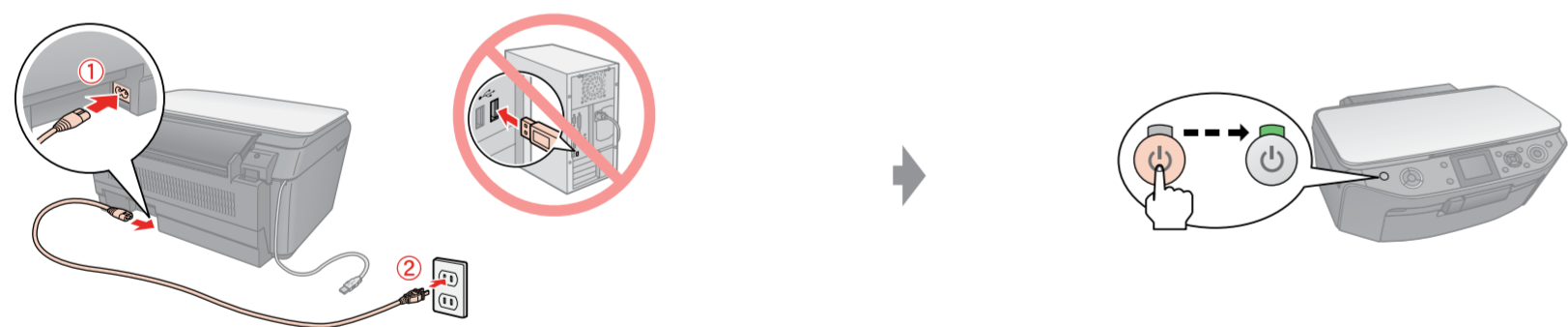
- Nota:**
- Non aprire la confezione della cartuccia d'inchiostro prima dell'effettiva installazione all'interno della stampante. Al fine di mantenerne l'affidabilità, la cartuccia d'inchiostro è confezionata sotto vuoto.
  - Conservare il vassoio CD/DVD in posizione piana.
- Nota:**
- No abra el paquete del cartucho de tinta hasta que vaya a instalarlo en la impresora. El cartucho está envasado al vacío para conservar todas sus propiedades.
  - Guarde la bandeja de CD/DVD en un sitio plano.
- Nota:**
- Abra apenas a embalagem do tinteiro quando estiver pronto para instalar o tinteiro na impressora. O tinteiro é embalado em vácuo para manter a sua fiabilidade.
  - Guarde o suporte de CD/DVD numa superfície plana.



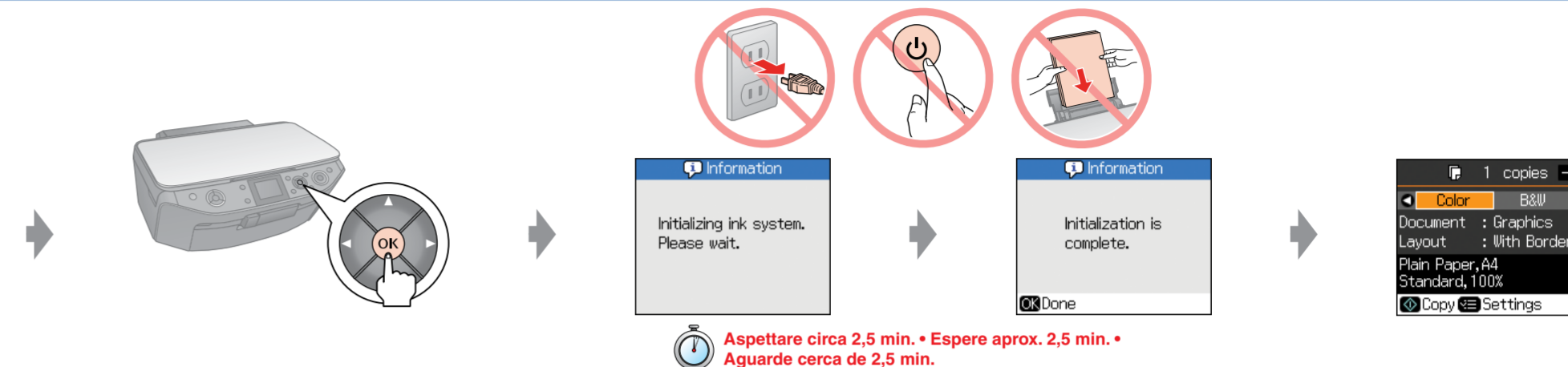
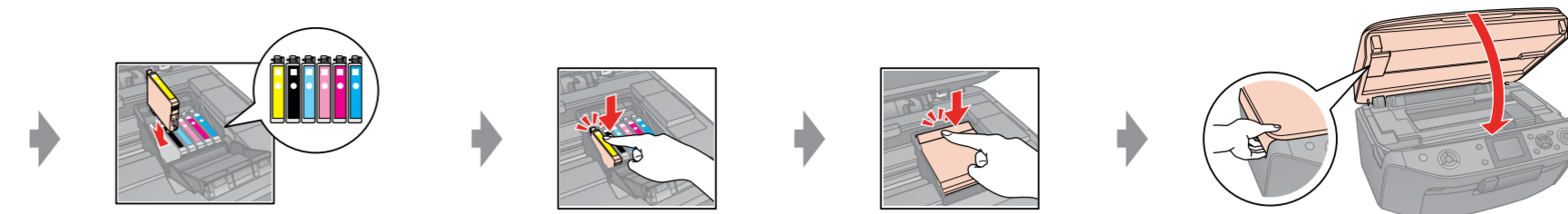
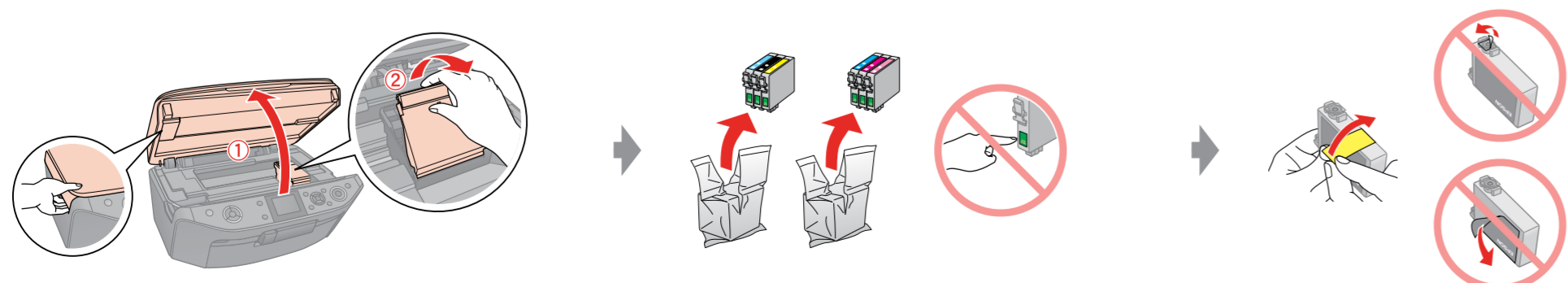
2.



3.



4.

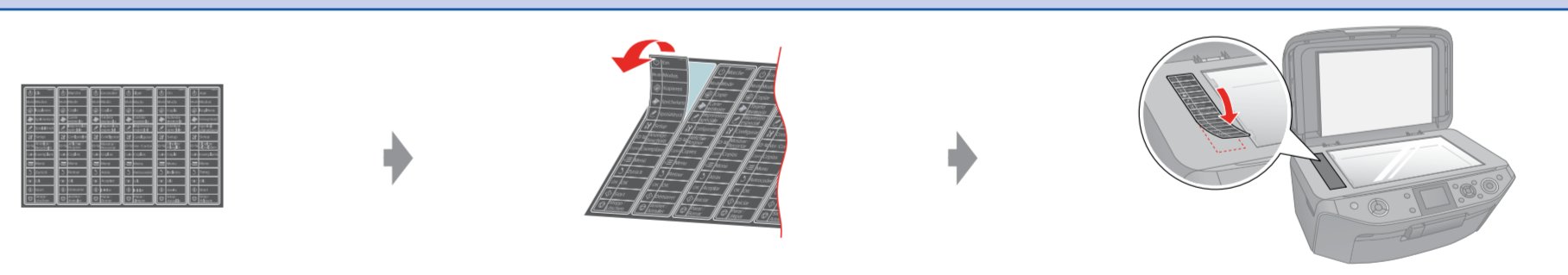
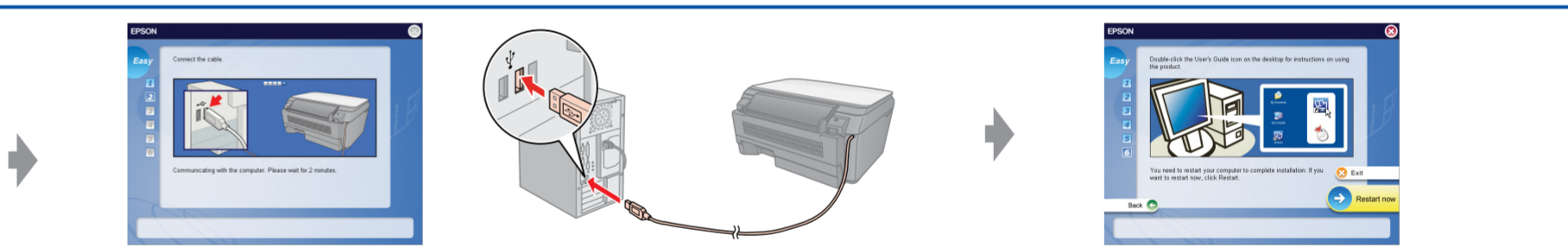
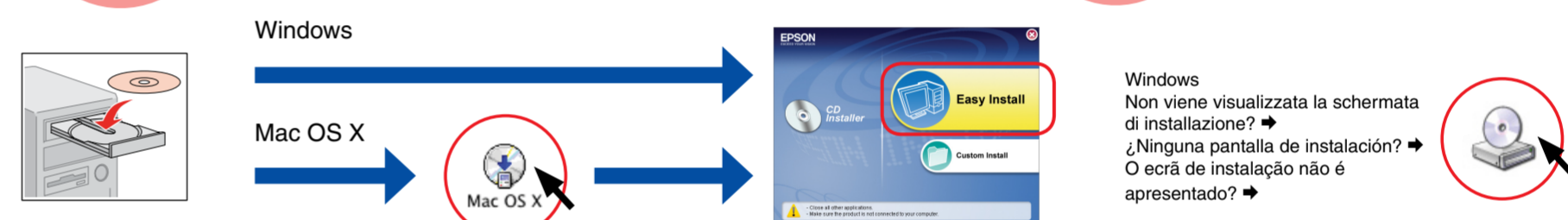
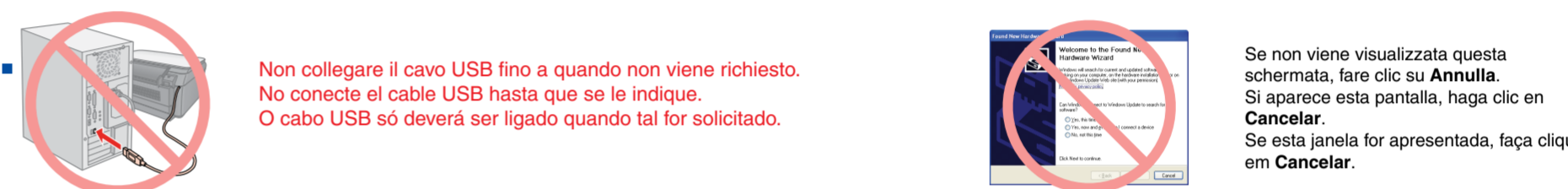


**Nota:** Le cartucce di inchiostro installate per la prima volta nella stampante verranno parzialmente utilizzate per caricare la testina di stampa. Tali cartucce stampano un numero inferiore di pagine rispetto alle cartucce di inchiostro successive.

**Nota:** Los cartuchos de tinta que se instalan por primera vez en la impresora se utilizarán en parte para cargar el cabezal de impresión. Con estos cartuchos se imprimirán menos páginas que con los cartuchos siguientes.

**Nota:** Os primeiros tinteiros instalados na impressora serão utilizados parcialmente no carregamento da cabeça de impressão. Estes tinteiros imprimirão menos páginas do que os tinteiros posteriores.

5.



### Ulteriori informazioni • Más información • Obter Mais Informações

