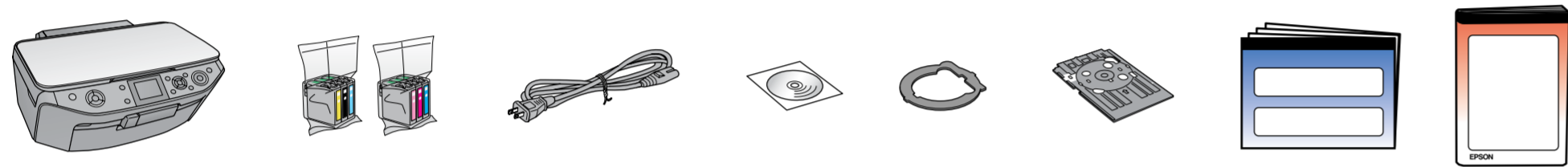


## Începeți de aici • Започнете оттук • Sāciet ar šo • Pradēkite ģia • Alustage siit

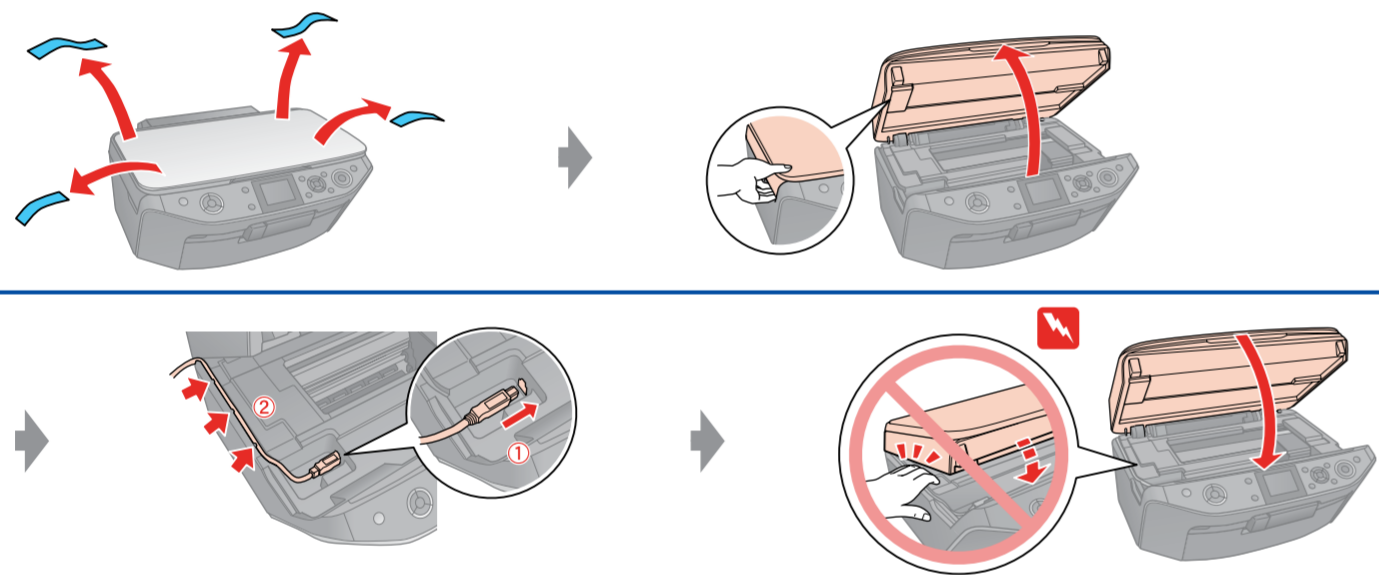
Avertisment • Предупреждение • Brīdinājums! • Įspėjimas • Hoiatus.

### 1.

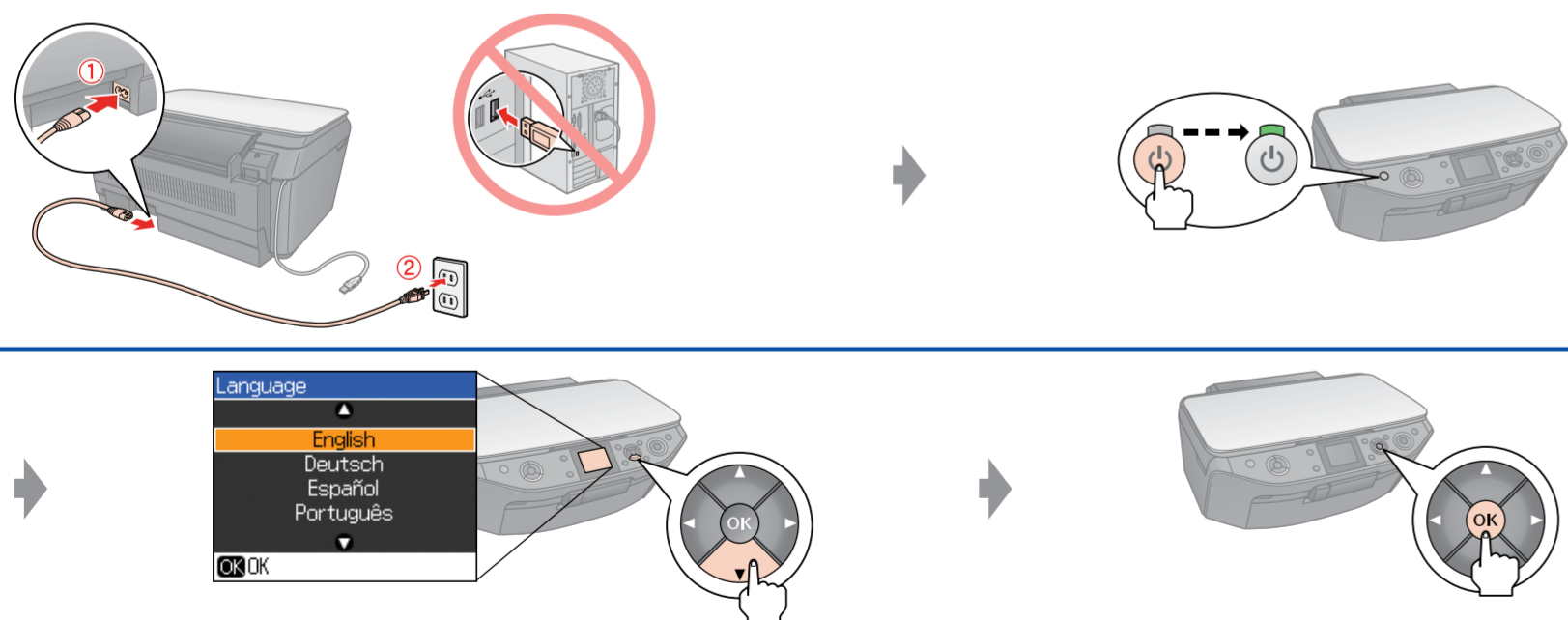
- Notā:**
- ❑ Nu deschideți ambalajul cartușului de cerneală decât după ce sunteți gata să îl instalați în imprimantă. Cartușul este ambalat în vid pentru păstrarea fiabilității sale.
  - ❑ Păstrați tava pentru CD/DVD fără a o deforma.
- Забележка:**
- ❑ Не отваряйте опаковката на касетата с мастило, докато не сте готови да я поставите в принтера. Касетата е вакуумно опакована, за да се запази нейната изправност.
  - ❑ Съхранявайте CD/DVD тавичката на равно.
- Piezīme:**
- ❑ Neatveriet tintes kasetnes iepakojumu pirms to nepieciešams ievietot printerī. Kasetne ir ievaakumēta, lai saglabātu tās kvalitāti.
  - ❑ Glabājiet kompaktdiska/ciparvideodiska atvilktni uz līdzenas virsmas.
- Pastaba:**
- ❑ Neatidarykite rašalo kasetės pakuotės tol, kol nebūsite pasirėngę įdėti ją į spausdintuvą. Kasetė įdėta į vakuuminę pakuotę tam, kad būtų išsaugotas jos patikimumas.
  - ❑ Laikykite CD/DVD diskų dėklą horizontaliai.
- Mārkus:**
- ❑ Ārge avāģe tindikaseti pakendit enne, kui olete valmis selle koheseks paigaldamiseks. Kasset on pakituv vaakumpakendises.
  - ❑ Hoidke CD-/DVD-salve ūhetasasel pinnal.



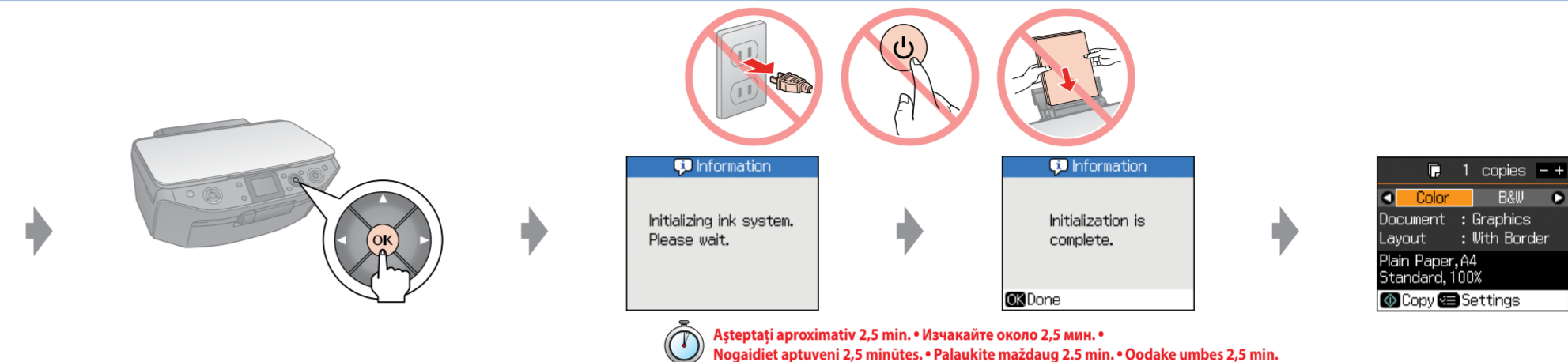
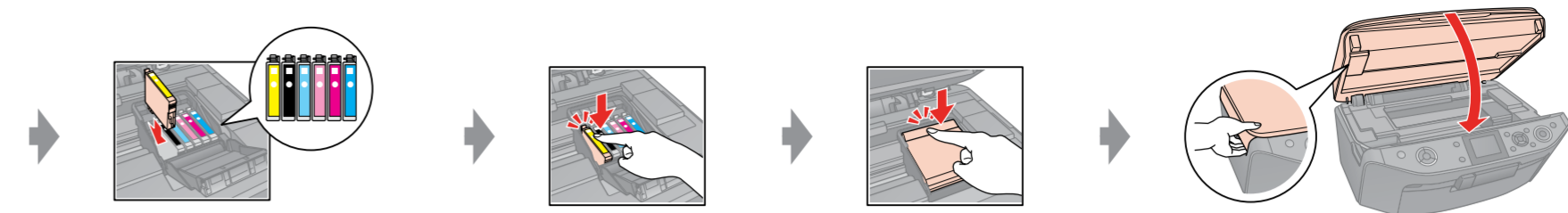
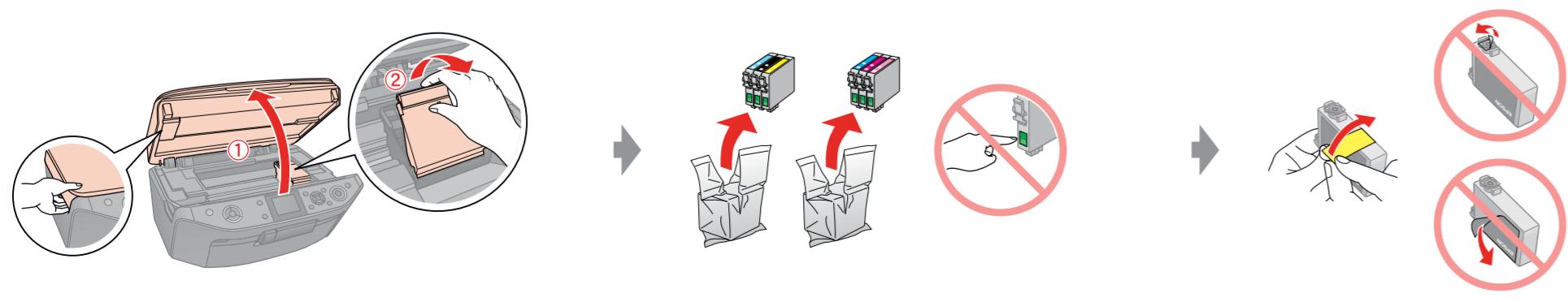
### 2.



### 3.



### 4.



**Notā:** Cartușele de cerneală instalate inițial în imprimantă vor fi utilizate parțial pentru încărcarea capului de imprimare. Aceste cartușe au o capacitate redusă de imprimare comparativ cu următoarele cartușe ce vor fi utilizate.

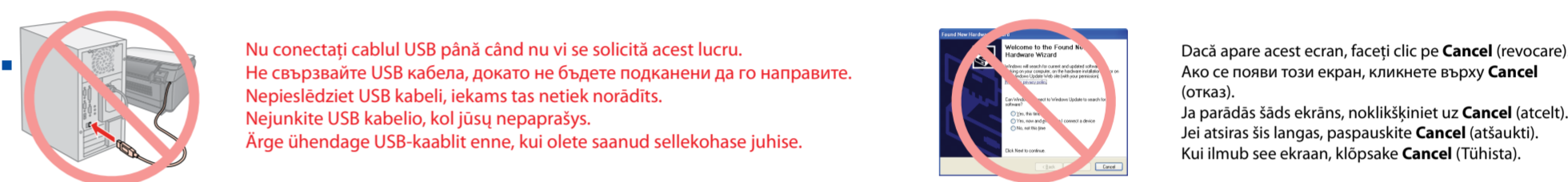
**Забележка:** Касетите с мастило, поставени първоначално във вашия принтер, ще се ползват отчасти за зареждане на печатащата глава. Тези касети отпечатват по-малко страници, отколкото следващите касети с мастило.

**Piezīme:** Šajā printerī sākotnēji ievietotas tintes kasetnes tiks daļēji izmantotas drukas galvņas uzlāde. Šīs tintes kasetnes kalpos visu tām paredzēto darbību.

**Pastaba:** Pirmā kartā šī produktā iedētos rašalo kasetēs bus īs daļies panaudotas spausdinimo galvutēm uzpildyti. Naudojant šias kasetes, atspausdinsite mažiau lapų lyginant su vėlesnėmis rašalo kasetėmis.

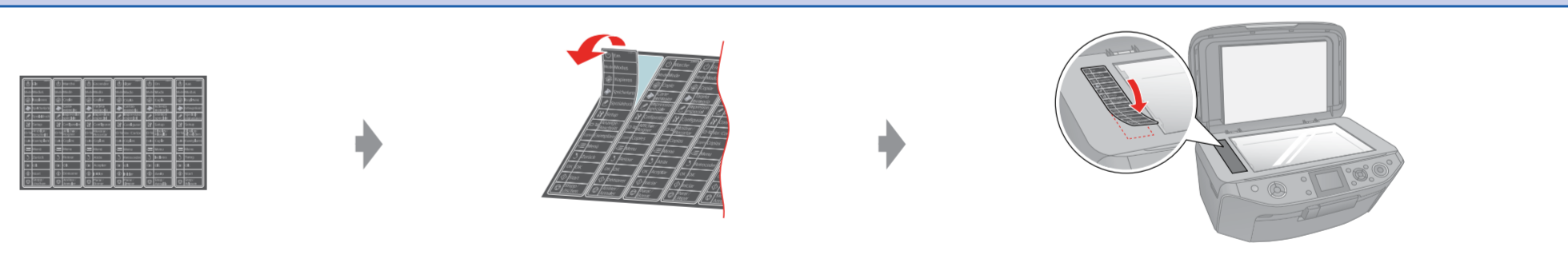
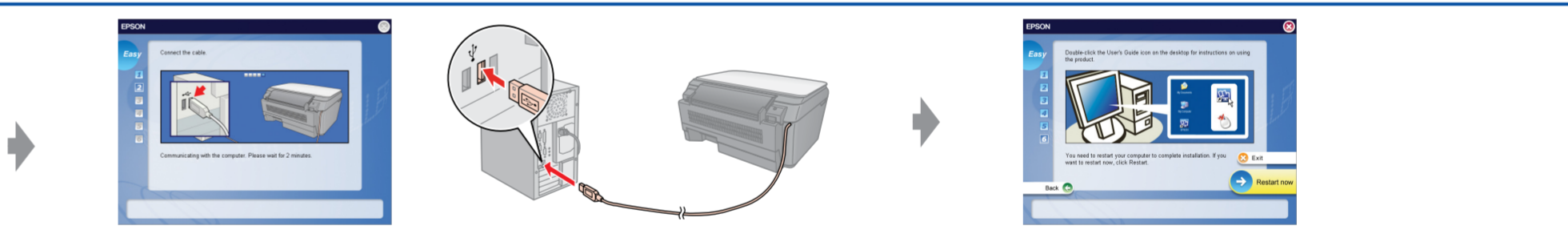
**Mārkus:** Printerisē algseļt paigaldatuv tindikaseti kasutatakse osaliselt āra trūkiepa tindīga tāitmiseks. Nendega saab printida vāhem lehekūģi kui pārstāstie tindikasetiģdeģa.

### 5.



**Nu conectați cablul USB până când nu vi se solicită acest lucru. Не свързвайте USB кабела, докато не бъдете подканени да го направите. Nepieslēdziet USB kabeli, iekams tas netiek norādīts. Nejunkite USB kabelio, kol jūsų nepaprašųs. Ārģe ūhendage USB-kaablit enne, kui olete saanud sellekohase juhise.**

Daģā apare acest ecran, faceți clic pe **Cancel** (revocare). Ako se появи tozi ecran, kliknete vārxu **Cancel** (otkaz). Ja parādās šāds ekrāns, noklikšņiniet uz **Cancel** (atcelt). Jei atsirās šis langas, paspauskite **Cancel** (atšaukti). Kui ilmub see ekraan, klōpsake **Cancel** (Tühista).



Cum se obțin mai multe informații • Получаване на повече информация • Kā iegūt plašāku informāciju •  
Kaipgauti daugiau informācijas • Lisateave

