

## Start her • Aloita tästä • Start her • Starta här • Buradan Başlayın



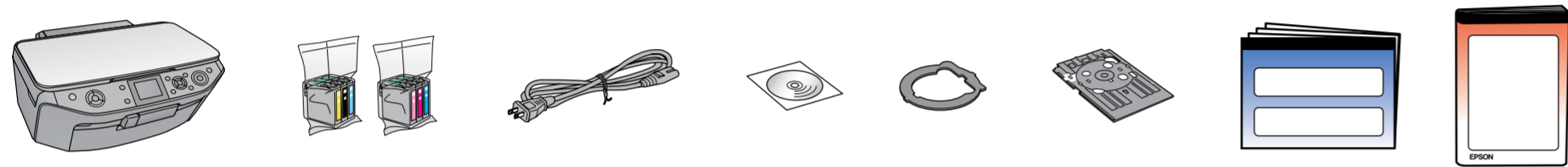
Printed in XXXXXX XX.XX-XX XXX



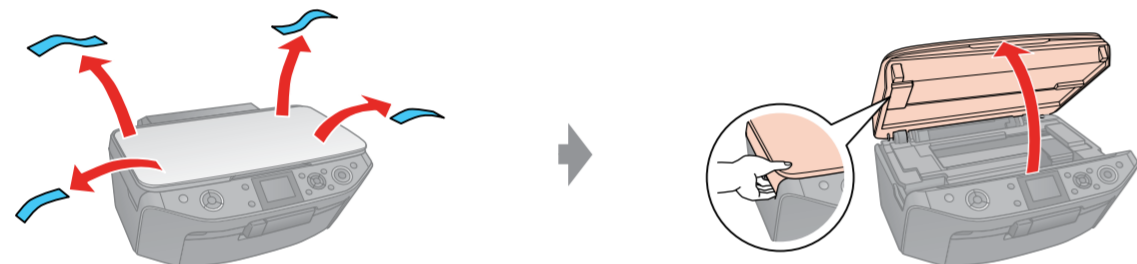
Advarsel • Varoitus • Advarsel • Varning • Uyarı

1.

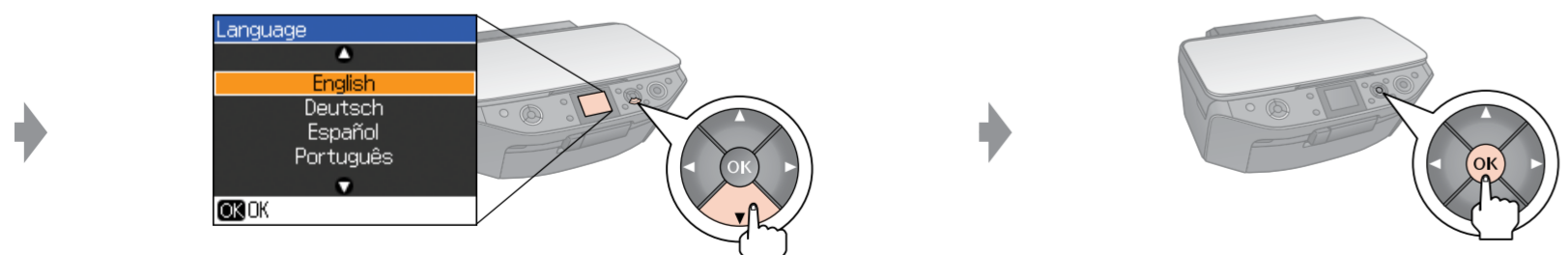
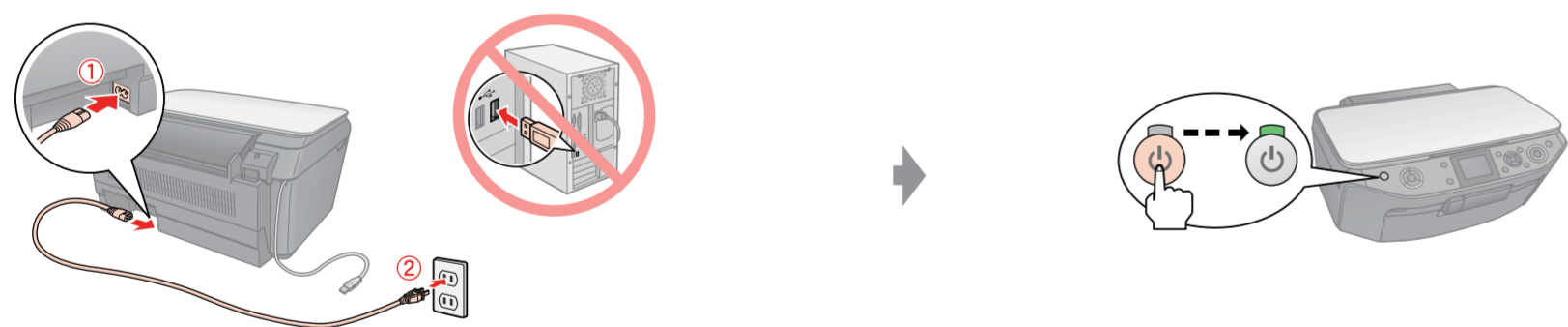
- Bemærk:**
- Åbn ikke pakken med blækpatronen, før du er klar til at installere den i printeren. Patronen er vakuumpakket for at bevare dens funktionssikkerhed.
  - Opbevar cd/dvd-bakken plant.
- Huom.:**
- Älä avaa värikasettia, ennen kuin tulostin on valmis kasetin asennusta varten. Värikasetti on pakattu ilmatiiviisti, jotta käyttövarmuus on taattu.
  - Säilytä CD/DVD-lokero vaakatasossa.
- Obs!**
- Du må ikke åpne pakken med blekkpatronen før du er klar til å montere den i skriveren. Pakken med blekkpatronen er vakuumpakket for å bevare patronen.
  - Oppbevar CD/DVD-skuffen på et flatt sted.
- Bemærk:**
- Åbn ikke pakken med blækpatronen, før du er klar til at installere den i printeren. Patronen er vakuumpakket for at bevare dens funktionssikkerhed.
  - Förvara cd/dvd-facket plant.
- Not:**
- Yazıcıyı kurmaya hazır olana kadar mürekkep kartuşu paketini açmayın. Kartuş güvenilirliğinin muhafaza edilmesi için vakumla paketlenmiştir.
  - CD/DVD tepsişini düz olarak saklayın.



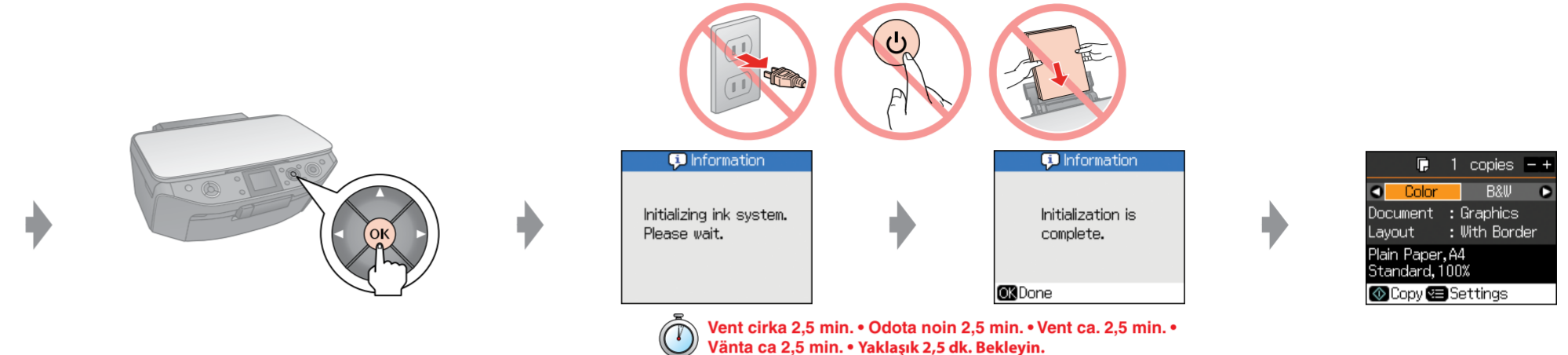
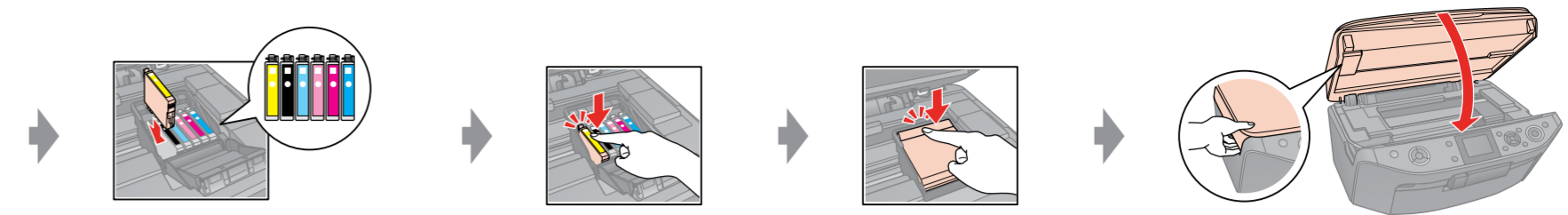
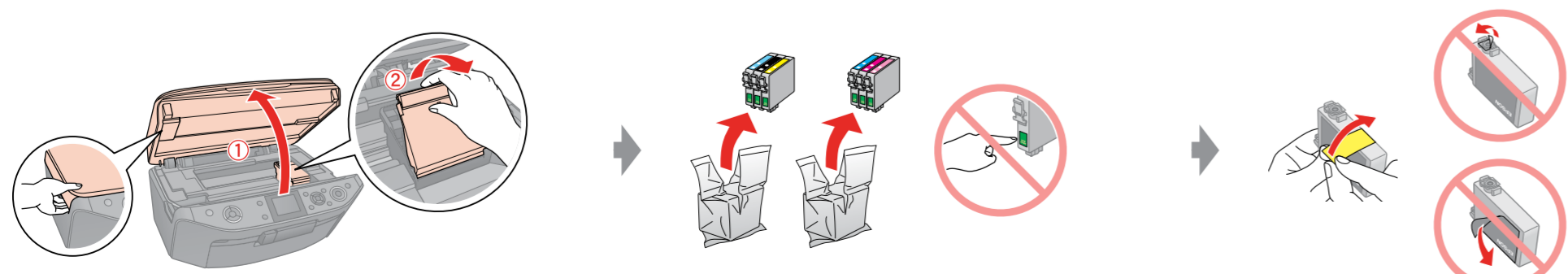
2.



3.



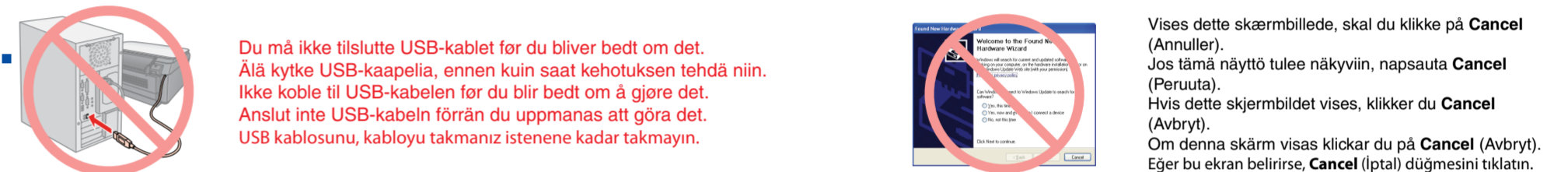
4.



Vent cirka 2,5 min. • Odota noin 2,5 min. • Vent ca. 2,5 min. • Vănta ca 2,5 min. • Yaklaşık 2,5 dk. Bekleyin.

**Bemærk:** De første blækpatroner, der sættes i printeren, vil delvist blive brugt til at klargøre skriverhovedet. Der kan udskrives færre sider med disse blækpatroner sammenlignet med efterfølgende blækpatroner.  
**Huom.:** Tulostimeen ensimmäiseksi asennettuja värikasetteja käytetään osittain tulostuspään täyttämiseen. Nämä värikasetit tulostavat vähemmän sivuja kuin seuraavaksi asennettavat värikasetit.  
**Obs!** De første blekkpatronene som blir installert i skriveren, vil delvis bli brukt til å fylle skriverhodet. Disse patronene skriver ut færre sider sammenlignet med påfølgende blekkpatroner.  
**Anmärkning:** De bläckpatroner som först installeras i skrivaren kommer delvis att användas till att ladda skrivarrhuvudet. Därför skriver de ut färre sidor jämfört med efterföljande bläckpatroner.  
**Not:** Yazıcınıza ilk takılan mürekkep kartuşlarının bir kısmı yazdırma kafasını doldurmak için kullanılacaktır. Bu kartuşlar, sonraki mürekkep kartuşlarına göre daha az sayfa basacaktır.

5.

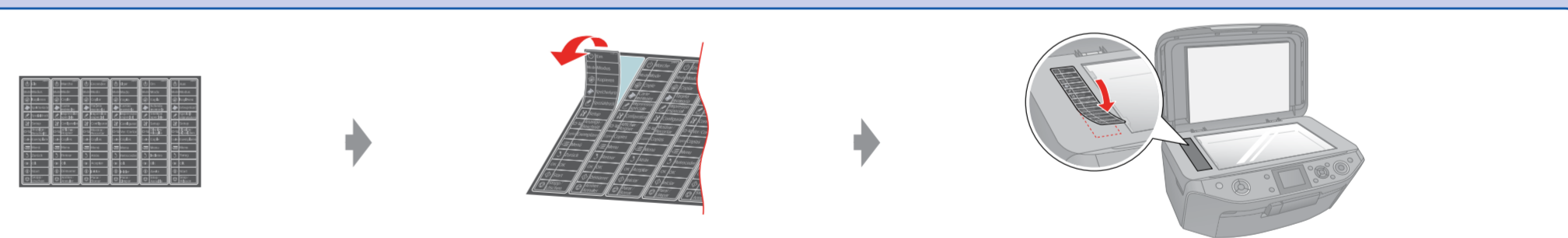
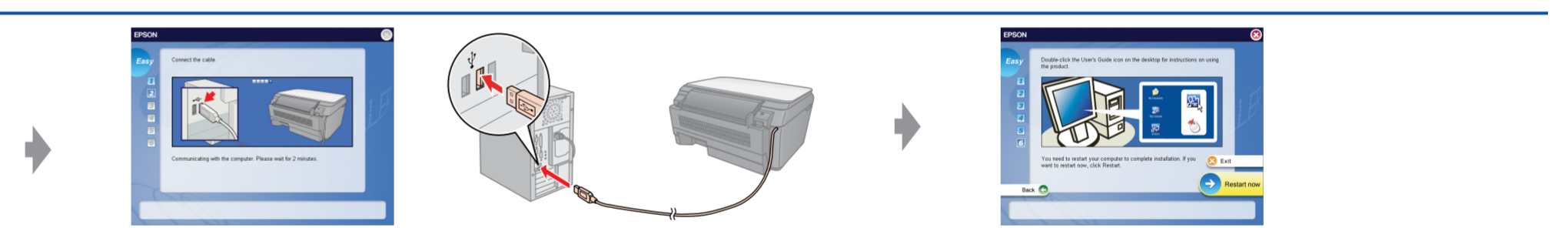


Du må ikke tilslutte USB-kablet før du bliver bedt om det. Älä kytke USB-kaapelia, ennen kuin saat kehoituksen tehdä niin. Ikke koble til USB-kabelen før du blir bedt om å gjøre det. Anslut inte USB-kabeln förrän du uppmanas att göra det. USB kablosunu, kabloyu takmanız istenene kadar takmayın.

Vises dette skærmbillede, skal du klikke på **Cancel** (Annuler). Jos tämä näyttö tulee näkyviin, napsauta **Cancel** (Peruuta). Hvis dette skærmbildet vises, klikker du **Cancel** (Avbryt). Om denna skärm visas klickar du på **Cancel** (Avbryt). Eğer bu ekran belirirse, **Cancel** (İptal) düğmesini tıklayın.



Windows  
 Intet installations-skærmbillede? →  
 Ei asennusnäyttöä? →  
 Intet installerings-skærmbilde? →  
 Ingen installationsskärm? →  
 Yükleme ekranı açılmıyor mu? →



### Sådan finder du yderligere oplysninger • Lisätietojen saaminen • Mer informasjon • Skaffa mer information • Daha Fazla Bilgi Alma

