

Ξεκινήστε από εδώ • Začnite tukaj • Počnite ovdje • Стартовај оттука • Zaočnite ovde

Προειδοποίηση • Oporozorilo • Urozorenje • Предупреување • Urozorenje

1.

Σημείωση:

- ❑ Μην ανοίγετε τη συσκευασία του δοχείου μελανιού, παρά μόνο όταν είστε έτοιμοι να το τοποθετήσετε στον εκτυπωτή. Το δοχείο είναι σφραγισμένο αεροστεγώς για να διατηρηθεί η αξιοπιστία του.
- ❑ Αποθηκεύστε το δίσκο CD/DVD σε επίπεδη θέση.

Οποιαδήποτε:

- ❑ Ne odpirajte paketa s kartuša, dokler niste pripravljeni namestiti v tiskalnik. Kartuša je vakuumsko pakirana za zagotavljanje kakovosti.
- ❑ Pladenj CD/DVD shranite ravno.

Напомена:

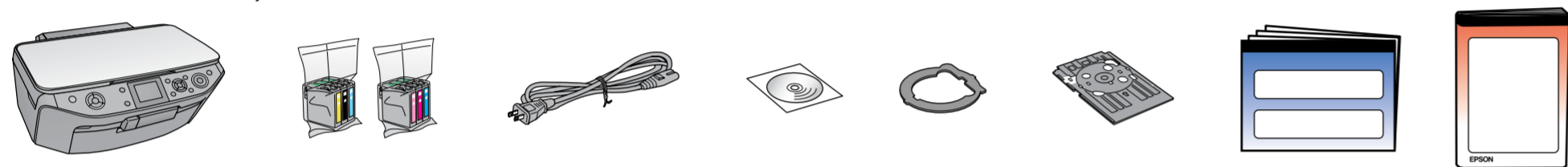
- ❑ Ne otvarajte omot kasete s tintom dok niste spremni instalirati ju u pisac. Kasete je vakuumirana radi zadržavanja pouzdanosti.
- ❑ Pohranite CD/DVD ladicu na ravnom.

Напомена:

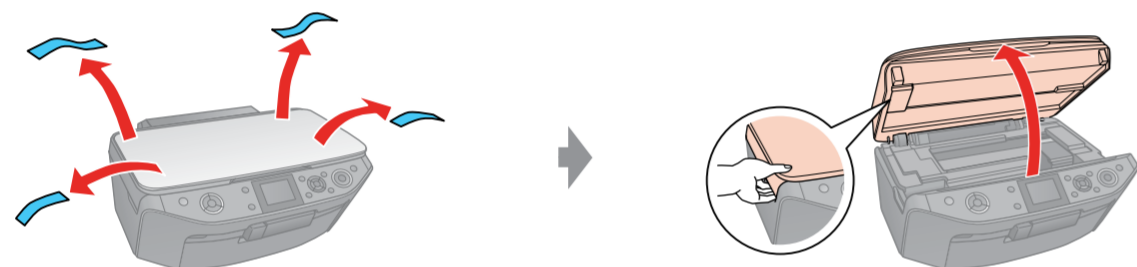
- ❑ не го отварајте пакувањето со тонер се додека не сте готови да го ставите во печатарот. Пакувањето е под вакуум заради сигурност.
- ❑ Одложете ја тацната за дискови.

Beleška:

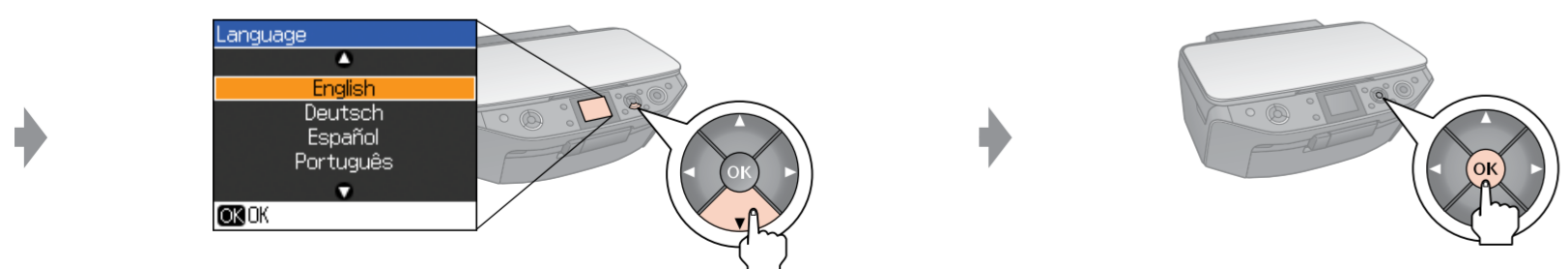
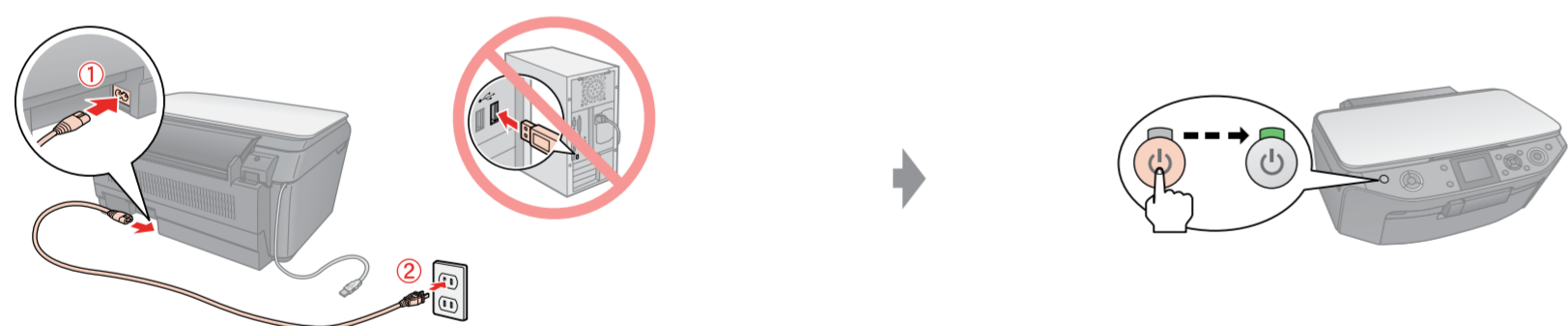
- ❑ Ne otvarajte pakovanje patrone sa tintom dok niste spremni da je umetnete u štampač. Patrona je vakuumski upakovana da bi zadržala pouzdanost.
- ❑ Čuvajte CD/DVD foku na ravnom.



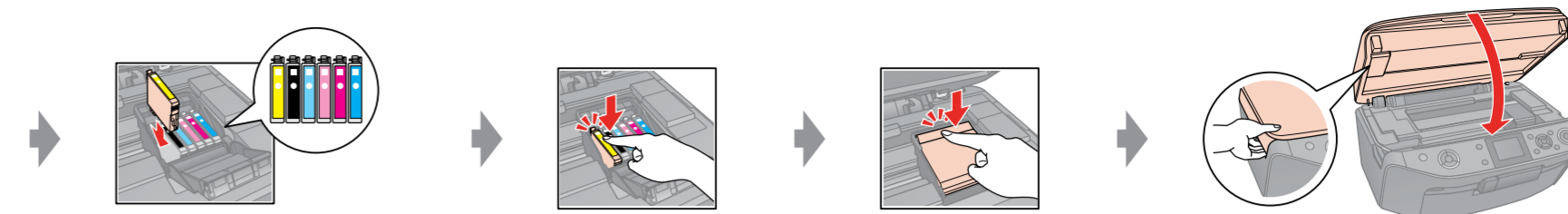
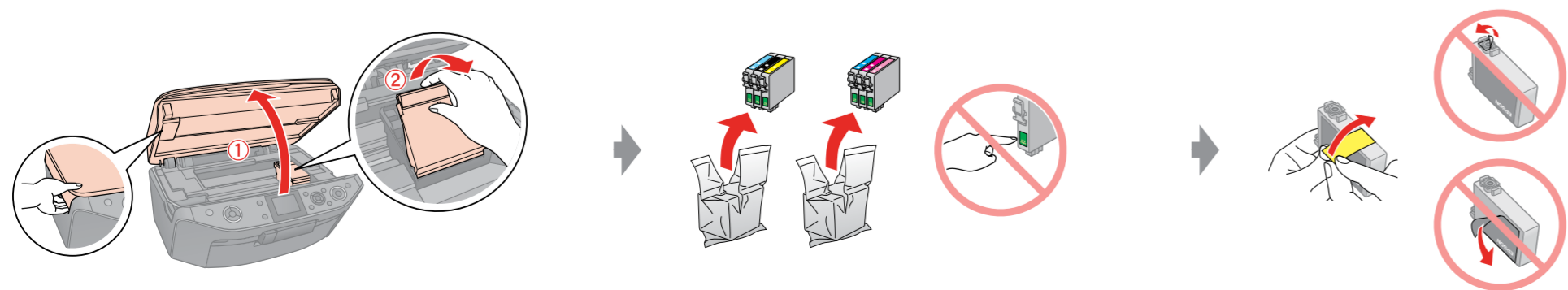
2.



3.



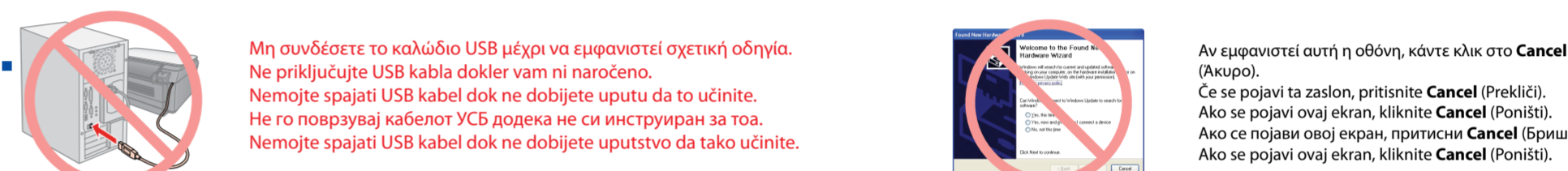
4.



Περιμένετε για περίπου 2,5 λεπτά • Рокајте прил. 2,5 min •
Pričekajte oko 2,5 minute • Почекај околу 2,5 минути • Sačekajte oko 2,5 minute

Σημείωση: Τα δοχεία μελανιού που είναι ήδη εγκατεστημένα στον εκτυπωτή σας θα χρησιμοποιηθούν εν μέρει για την πλήρωση της κεφαλής εκτύπωσης. Αυτά τα δοχεία εκτυπώνουν λιγότερες σελίδες σε σχέση με τα επόμενα δοχεία μελανιού.
Οποιαδήποτε: Kartuša s črnilom, ki je bila najprej nameščena v vaš tiskalnik bo delno uporabljena za polnjenje glave tiskalnika. Te kartuše natisnejo manj strani v primerjavi s kartušami, ki sledijo.
Напомена: Kasete s tintom koje su prvi put instalirane u Vašem pisacu djelomice će se potrošiti za punjenje glave pisaca. Te patrone tiskaju manje stranice, uspoređeno sa slijedećim kasetama s tintom.
Напомена: Касетите со мастило најпрвин ставени во вашиот печатар ќе се користат делумно за полнење на главата за печатење. Тие касети печатаат помалку страници од наредните касети.
Beleška: Patrona sa tintom koje su po prvi put instalirane u Vašem štampaču delomično će se potrošiti za punjenje glave štampača. Te patrone štampaju manje stranice, upoređeno sa sledećim patronama sa tintom.

5.

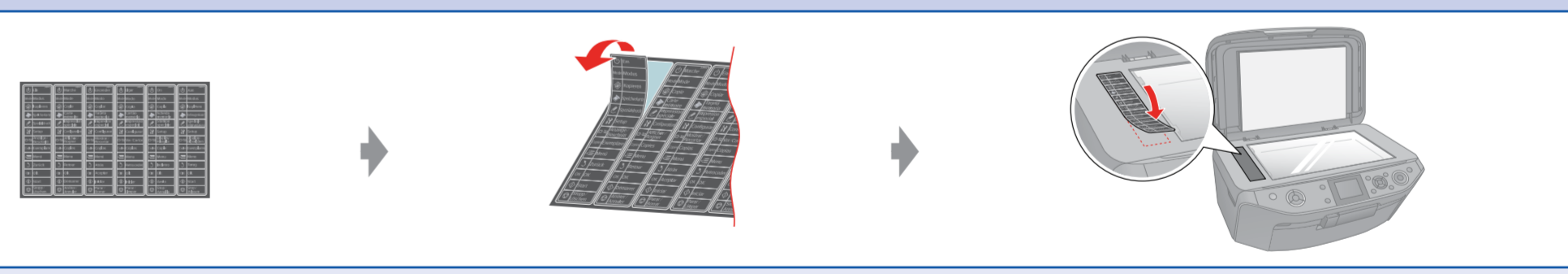
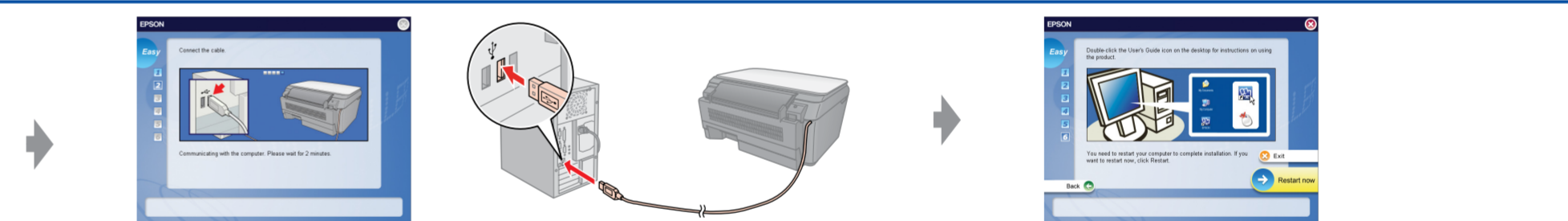


Μη συνδέετε το καλώδιο USB μέχρι να εμφανιστεί σχετική οδηγία.
Ne priključujte USB kabla dokler vam ni naročeno.
Nemojte spajati USB kabel dok ne dobijete uputstvo da to učinite.
He ro povzučaj kabelot USB dođeka ne si instruiran za toa.
Nemojte spajati USB kabel dok ne dobijete uputstvo da tako učinite.

Αν εμφανιστεί αυτή η οθόνη, κάντε κλικ στο **Cancel** (Άκυρο).
Če se pojavi ta zaslon, pritisnite **Cancel** (Prekliči).
Ako se pojavi ovaj ekran, kliknite **Cancel** (Poništi).
Ако се појави овој екран, притисни **Cancel** (Бриши).
Ako se pojavi ovaj ekran, kliknite **Cancel** (Poništi).



Windows
Δεν εμφανίζεται η οθόνη εγκατάστασης? →
Ni namestitvenega zaslona? →
Nema instalacijskog ekrana? →
He ce pojavuva ekranot? →
Nema instalacionog ekrana? →



Περισσότερες πληροφορίες • Pridobite več informacij • Dobivanje više podataka • Побарај повеќе информација •
Dobivanje više informacija

