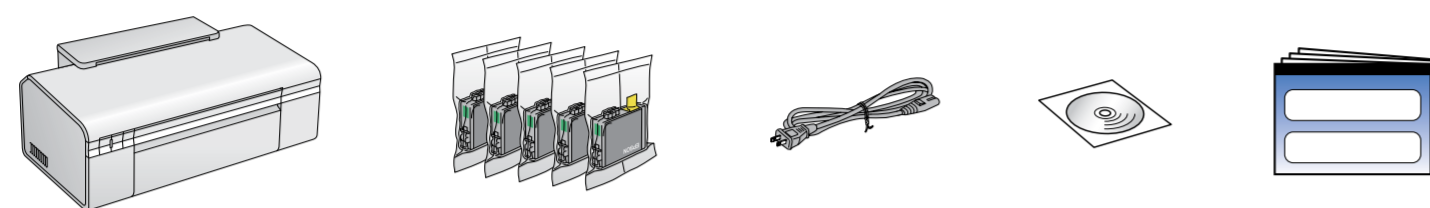


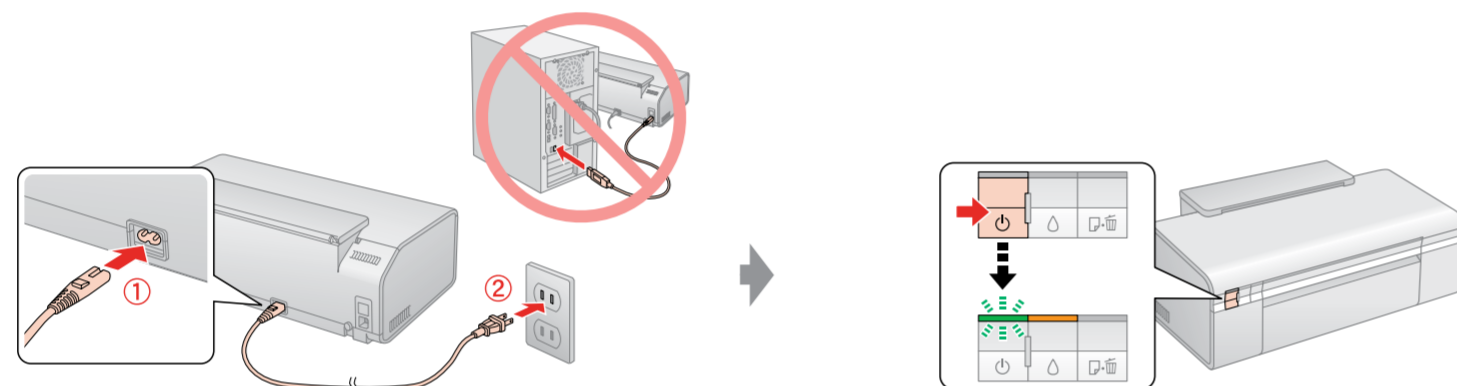
Buradan Başlayın • Ξεκινήστε εδώ • Začnite tukaj • Ročnite ovdje • Отвори овде • Zaročnite ovde

1.



Not: Mürekkep kartuşunun ambalajını kartuşu yazıcıya takmaya hazır olana kadar açmayın. Kartuş, güvenilirliğini muhafaza etmek için havası alınarak ambalajlanmıştır.
Σημείωση: Ανοίξτε τη συσκευασία του δοχείου μελανιού μόνο όταν είστε έτοιμοι να το τοποθετήσετε στον εκτυπωτή. Το δοχείο έχει συσκευαστεί υπό κενό ώστε να διατηρείται η αξιοπιστία του.
Opomba: Ne odpirajte embalaže v katero zavita kartuša, dokler niste pripravljeni, da jo namestite v tiskalnik. Kartuša je vakuumsko pakirana za ohranitev zanesljivosti.
Напомена: Pakiranje spremnika s tintom otvorite tek kada ga namjeravate ugraditi u pisač. Pakiranje je vakumirano kako bi se zadržala postojanost spremnika.
Забелешка: Не відкривайте пакування картриджа до того часу, поки не будете готові до встановлення в принтер. Картридж вакуумований, щоб зберегти його надійність.
Напомена: Nemojte otvarati pakovanje ketricidža sve dok ne bude potrebno da ga instalirate u štampac. Ketricidž ima vakuumsko pakovanje kako bi se očuvala njegova pouzdanost.

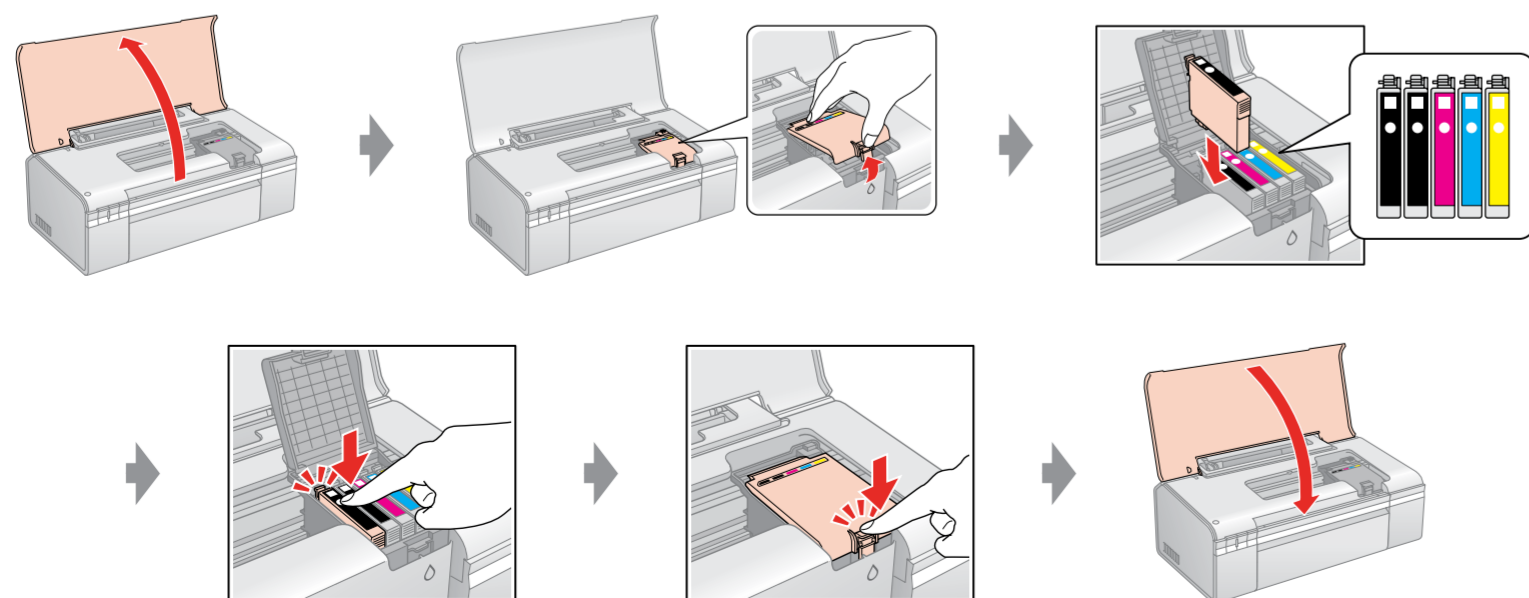
2.



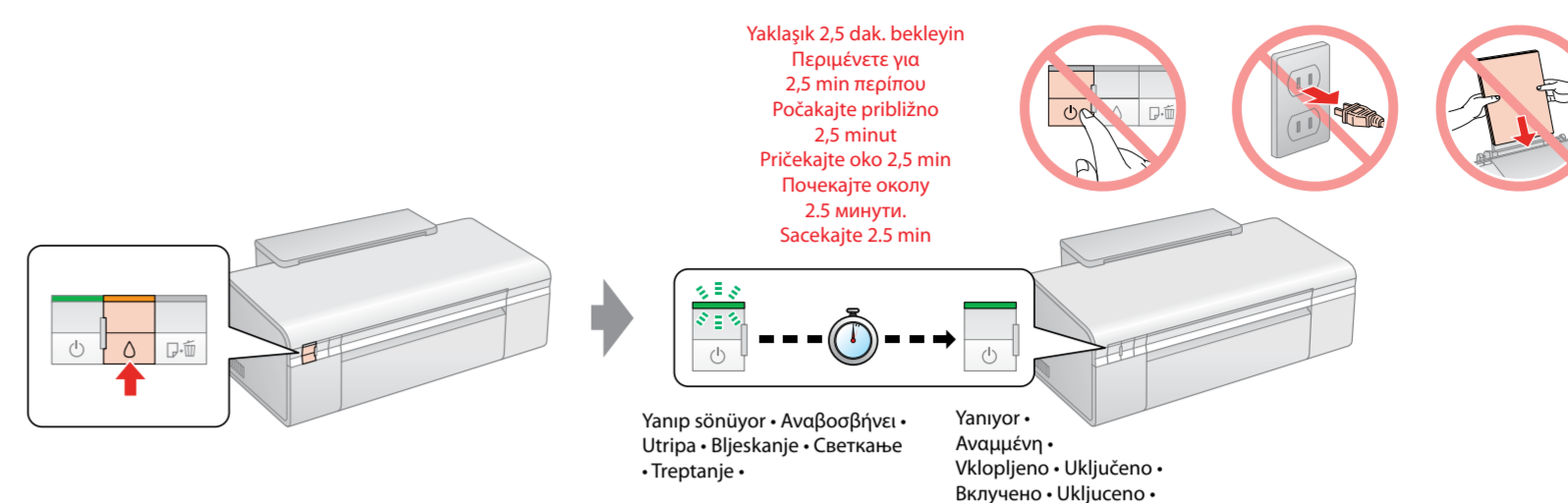
3.



4.

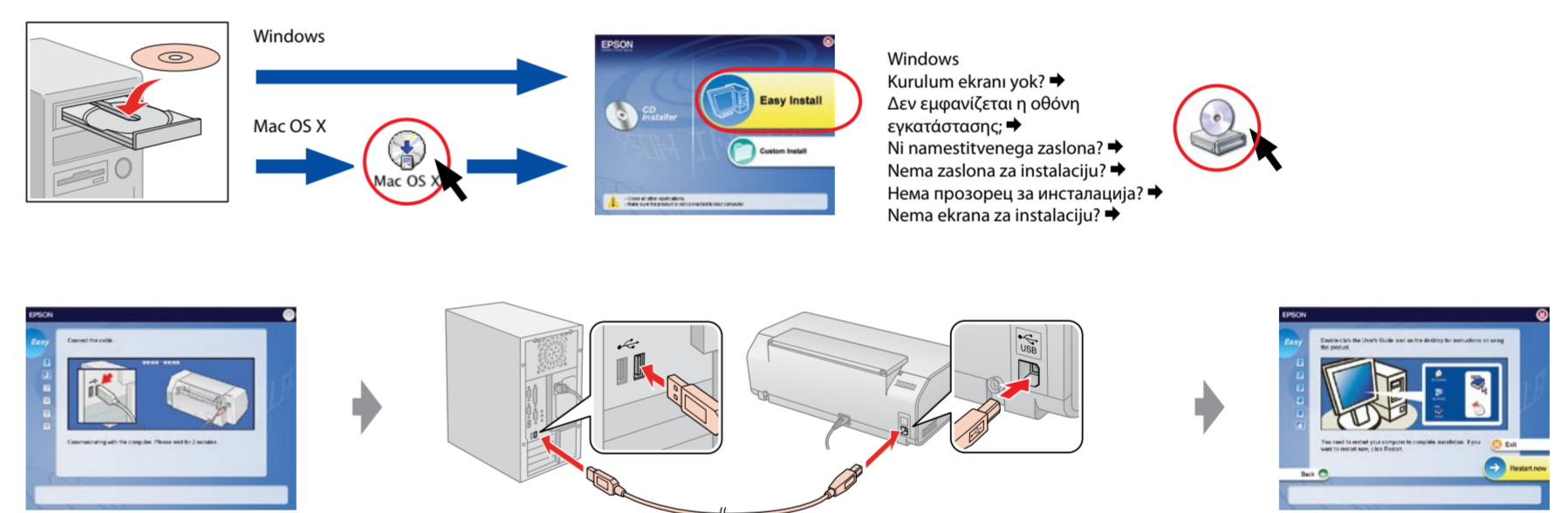
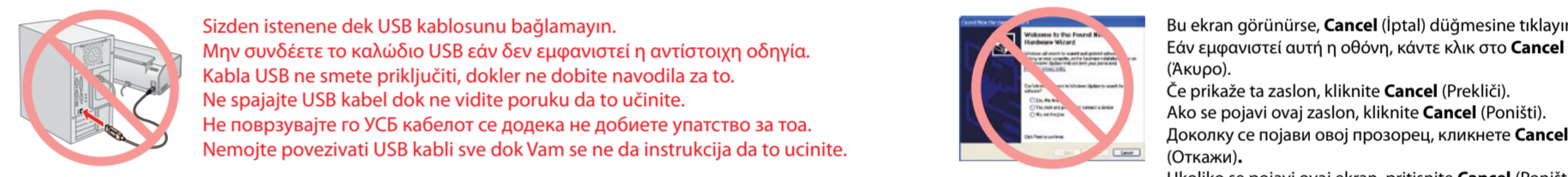


5.



Not: Yazıcıya ilk takılan mürekkep kartuşlarının bir kısmı yazdırma kafasını doldurmak için kullanılabılır. Sonraki mürekkep kartuşlarına oranla bu kartuşların yazabilecekleri sayfa sayısı daha azdır.
Σημείωση: Τα δοχεία μελανιού που είναι ήδη εγκατεστημένα στον εκτυπωτή σας θα χρησιμοποιηθούν εν μέρει για την πλήρωση της κεφαλής εκτύπωσης. Αυτά τα δοχεία εκτυπώνουν λιγότερες σελίδες συγκριτικά με τα επόμενα δοχεία μελανιού.
Opomba: Prve kartuše, ki jih boste namestili v svoj tiskalnik, bodo delno uporabljene za polnjenje tiskalne glave. Te kartuše bodo natisnile manj strani v primerjavi s kartušami, ki jih boste namestili v tiskalnik.
Напомена: Kada prvi puta ugradite spremnike s tintom, dio tinte će poslužiti za punjenje glave pisača. Stoga ćete s ovim spremnicima ispisati manji broj stranica nego sa sljedećima.
Забелешка: Патроните со боја кои за првпат се поставуваат во печатачот, делумно се користат за полнење на главата на печатачот. Овие патрони печатат помалку страници во споредба со патроните со боја кои следат.
Напомена: Ketricidži koji su već instalirani na Vaš novi štampac će biti delimično istrošeni kako bi se napunila glava štampaca. Sa ovim ketricidžima možete odštampati manji broj stranica u poredjenju sa ketricidžima koje ćete naknadno nabavljati.

6.



Daha Fazla Bilgi Edinme • Περισσότερες πληροφορίες • Pridobivanje dodatnih informacij • Više informacija • Добивање повеќе информации • Dobijanje dopunskih informacija

