

## Start Here • Rozpocznij tutaj • Začínáme • Itt kezdje! • Prvé kroky

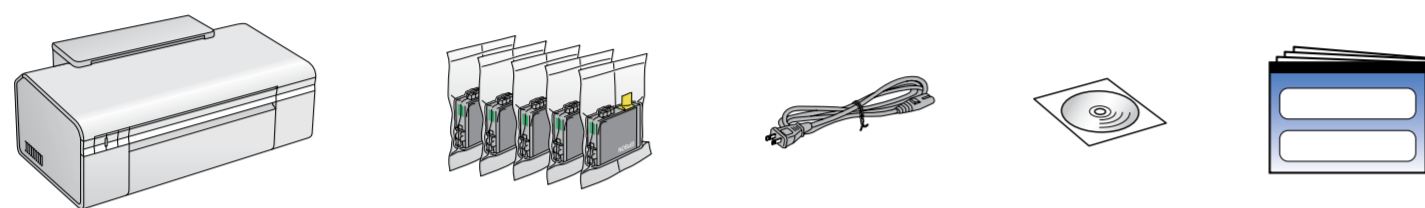


\*410973100\*

Printed in XXXXXX XX.XX-XX XXX

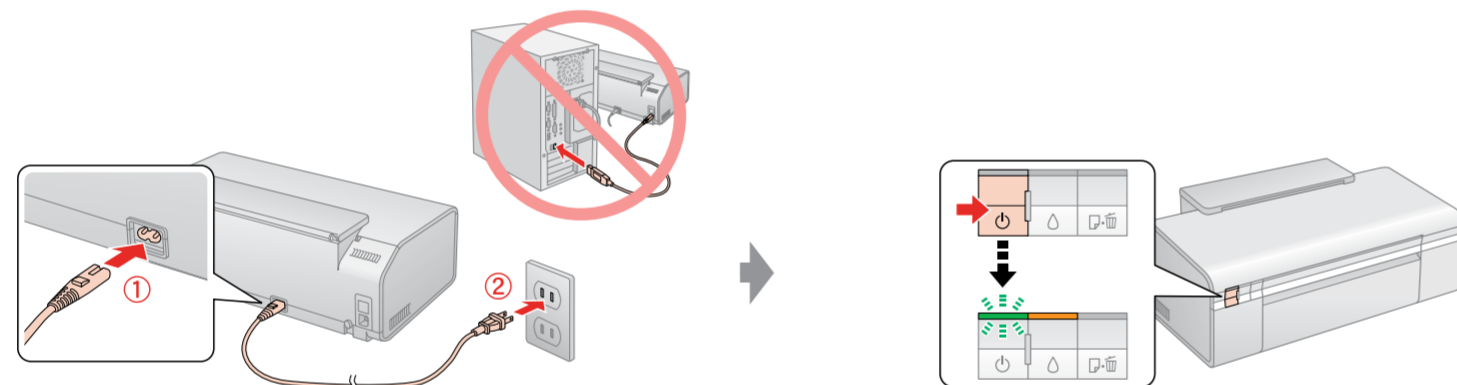


1.



**Note:** Do not open the ink cartridge package until you are ready to install it in the printer. The cartridge is vacuum packed to maintain its reliability.  
**Uwaga:** Opakowanie, w którym znajduje się pojemnik z tuszem, można otworzyć dopiero przed umieszczeniem go w drukarce. Pojemnik jest pakowany próżniowo, dzięki czemu tusz trwale zachowuje swoje właściwości.  
**Poznámka:** Obal inkoustové kazety otevřete až bezprostředně před instalací do tiskárny. Kazety jsou vakuově balené, aby byla zachována jejich spolehlivost.  
**Megjegyzés:** Ne bontsa fel a tintapatron csomagolását addig, amíg nem készült fel arra, hogy behelyezze a nyomtatóba. A patron a megbízhatóság megőrzése érdekében vákuumsomagolású.  
**Poznámka:** Neotvárajte balenie atramentovej kazety, pokiaľ nie ste pripravení ju nainštalovať do tlačiarne. Kazeta je vakuovo balená, aby sa udržala jej spoľahlivosť.

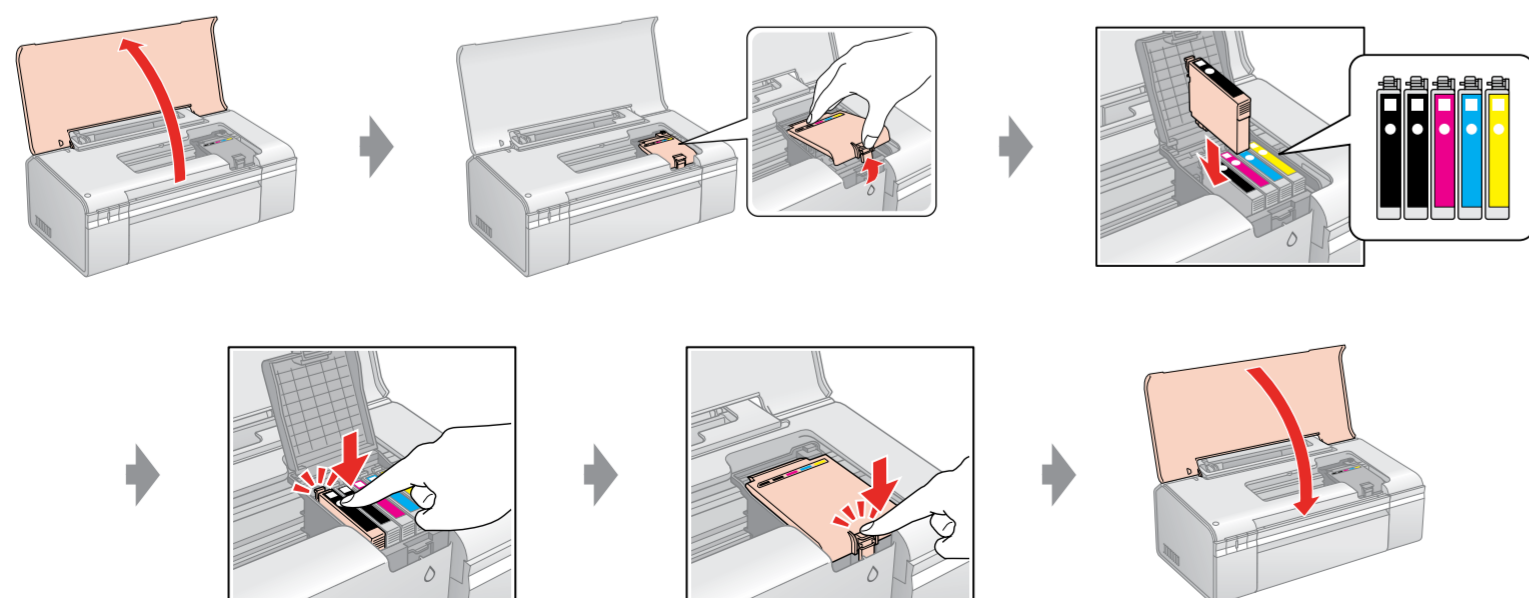
2.



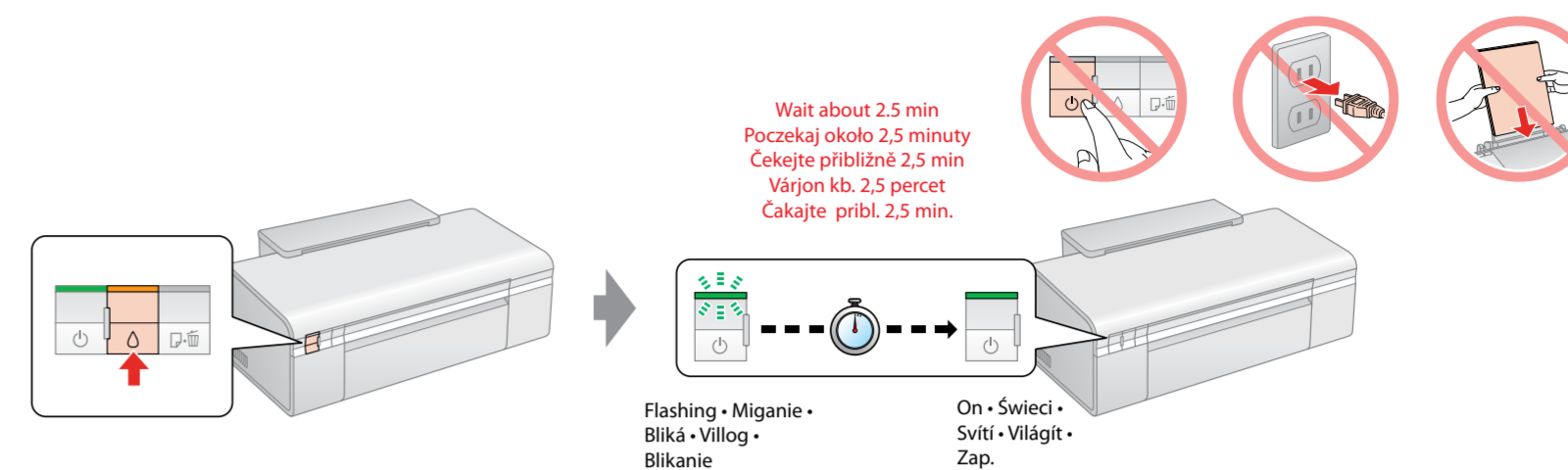
3.



4.

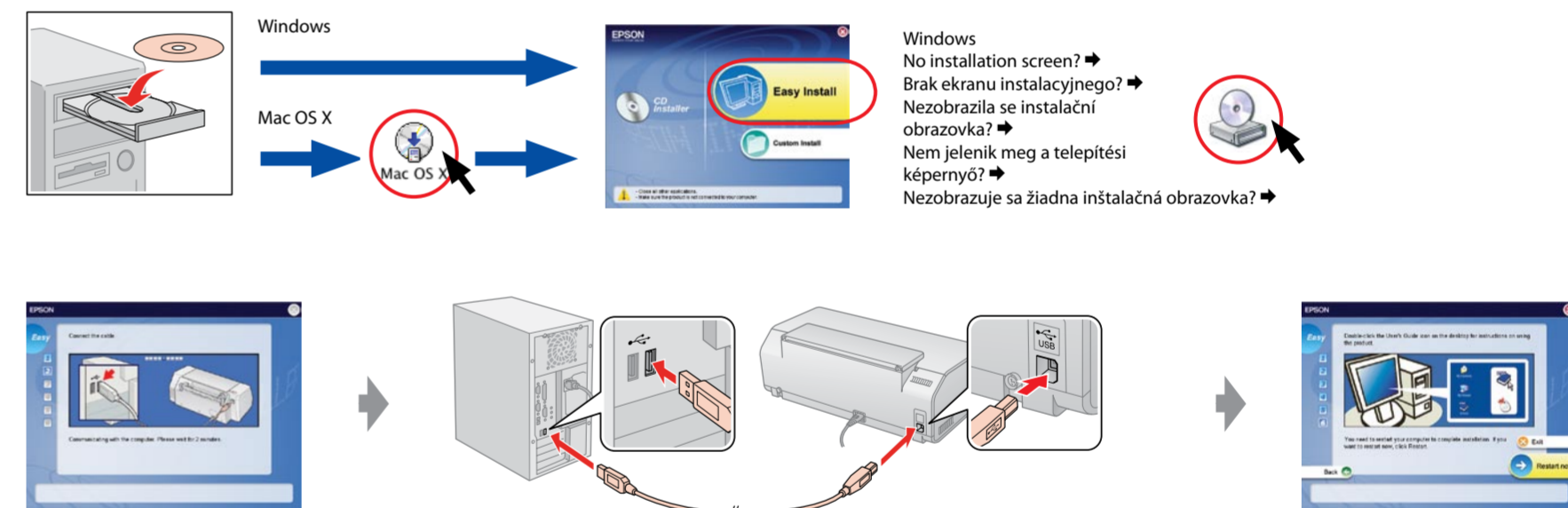
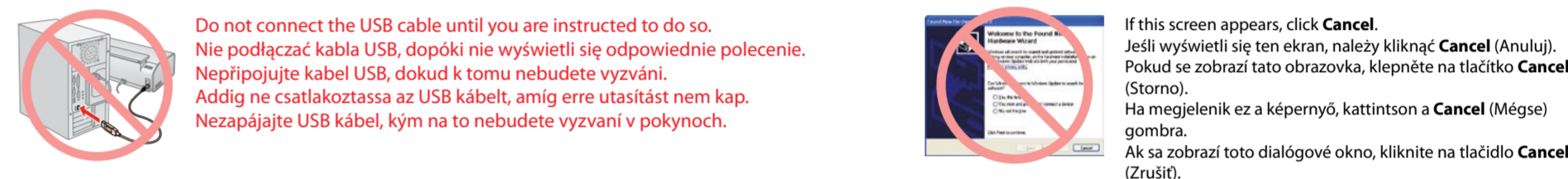


5.



**Note:** The ink cartridges first installed in your printer will be partly used to charge the print head. These cartridges print fewer pages compared to subsequent ink cartridges.  
**Uwaga:** Tusz z pojemników, które zostały zainstalowane w tej drukarce jako pierwsze, zostanie częściowo wykorzystany do napełnienia głowicy drukującej. Te pojemniki mogą drukować mniej stron mniejsze ilości stron niż następane pojemniki.  
**Poznámka:** První inkoustová kazeta vložená do této tiskárny se částečně spotřebuje k doplnění inkoustu do tiskové hlavy. S těmito kazetami je možné vytisknout méně stránek než s kazetami nainstalovanými následně.  
**Megjegyzés:** A nyomtatóba először behelyezett tintapatronokban lévő tinta egy részét a nyomtató áttölti a nyomtatófejbe. Így ezek a tintapatronok kevesebb oldal kinyomtatásához használhatók, mint a később behelyezett tintapatronok.  
**Poznámka:** Prvé atramentové kazety, vložené do tejto tlačiarne, sa čiastočne spotrebujú na doplnenie atramentu do tlačovej hlavy. Tieto kazety vytlačia menej strán, v porovnaní s nasledujúcimi atramentovými kazetami.

6.



### Getting More Information • Jak uzyskać więcej informacji • Získání dalších informací • További információ • Získanie ďalších informácií

