

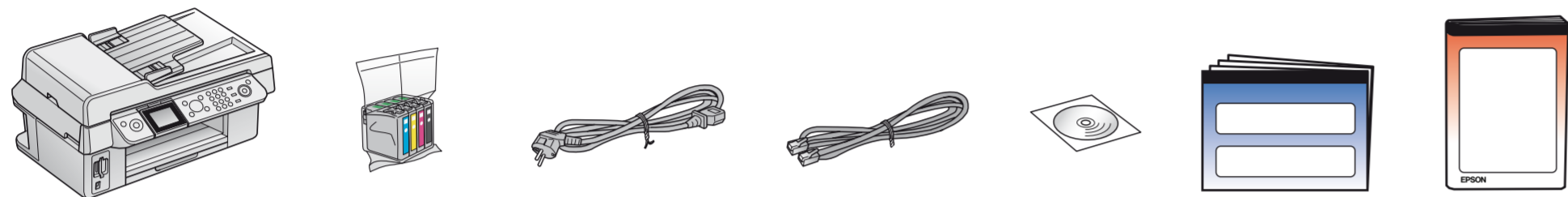
Start Here • Установка • Встановлення



Printed in XXXXXX XX.XX.XX.XX

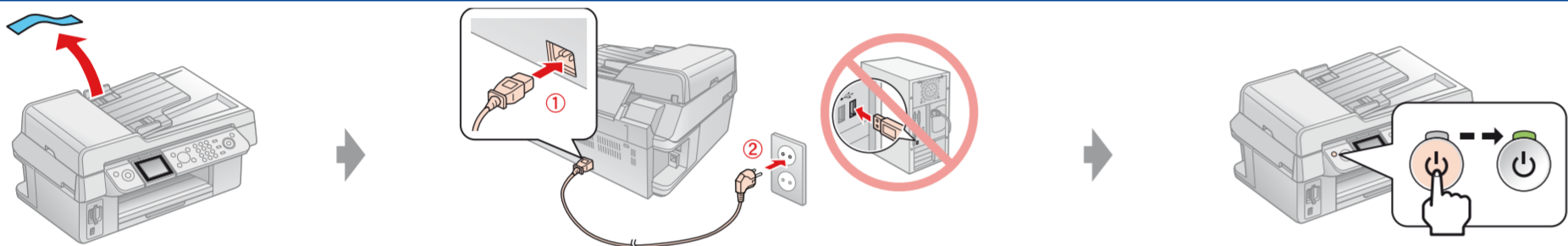


1.

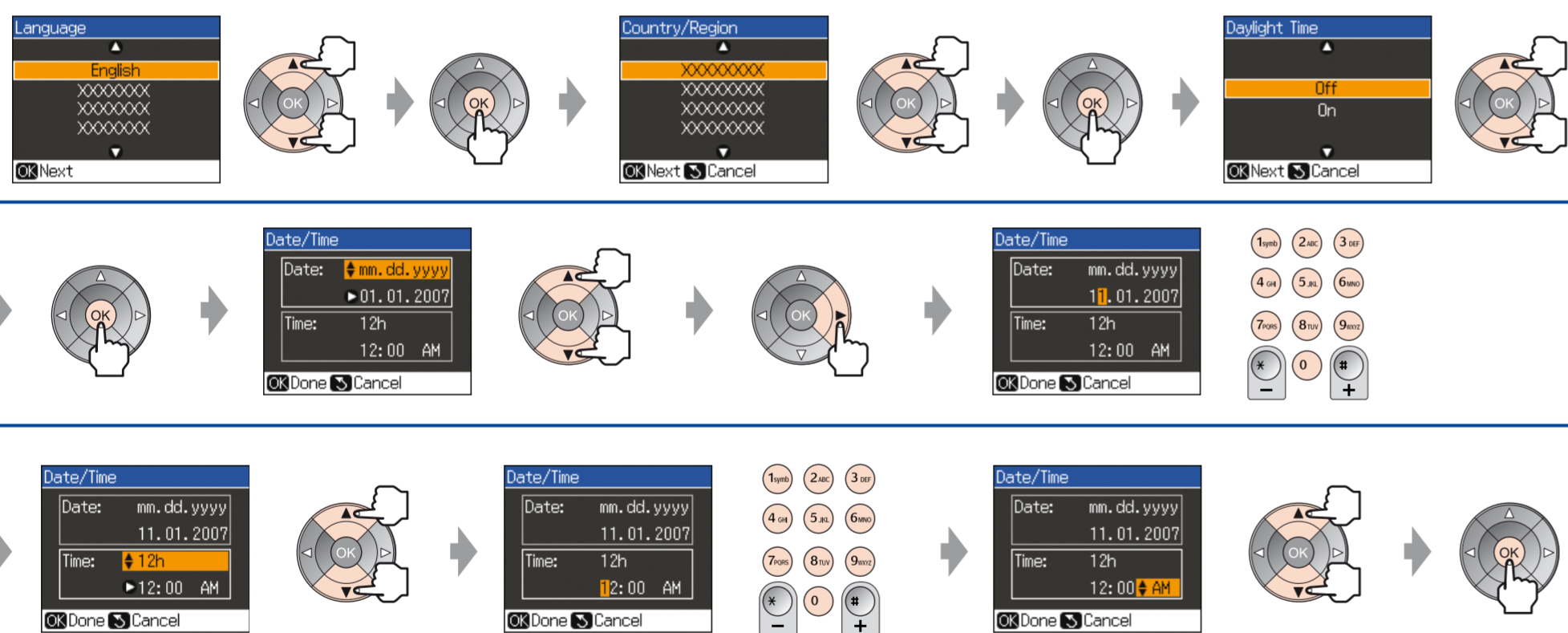


Note: Do not open the ink cartridge package until you are ready to install it in the printer. The cartridges are vacuum packed to maintain its reliability.
Примечание: Не открывайте упаковку чернильного картриджа, пока не будете готовы установить его в принтер. Вакуумная упаковка обеспечивает сохранность картриджа.
Примітка: Не відкривайте упаковку чорнильного картриджа, поки не будете готові вставити його в принтер. Картридж перебуває у вакуумній упаковці для підтримки його надійності.

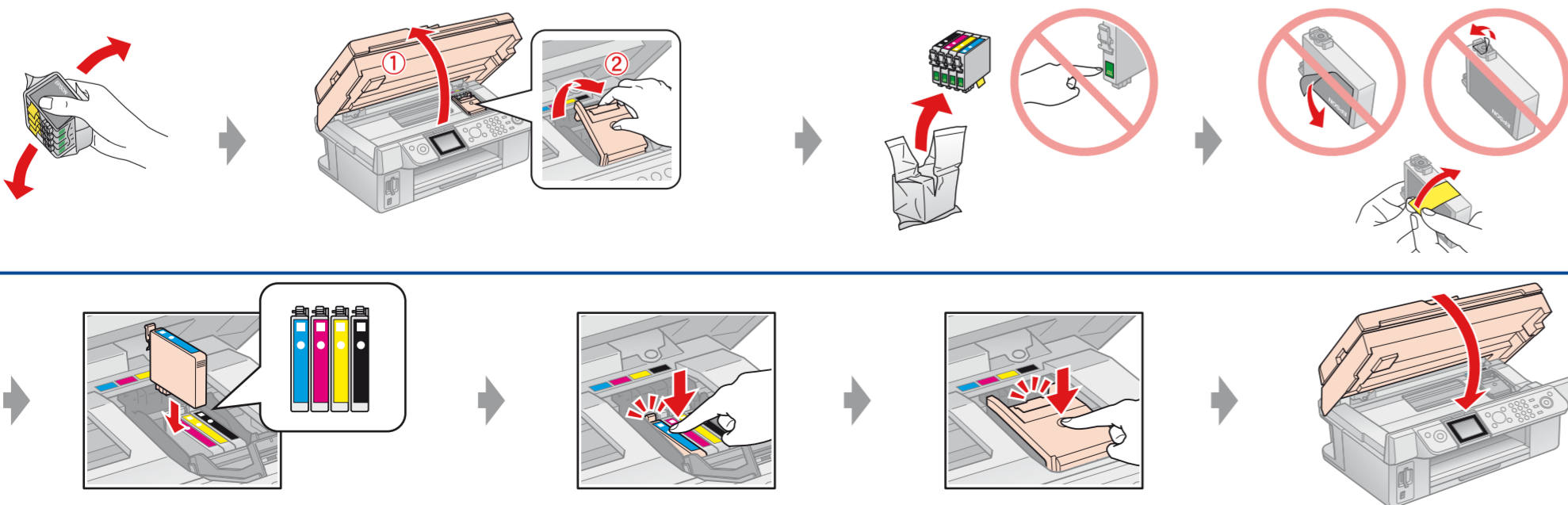
2.



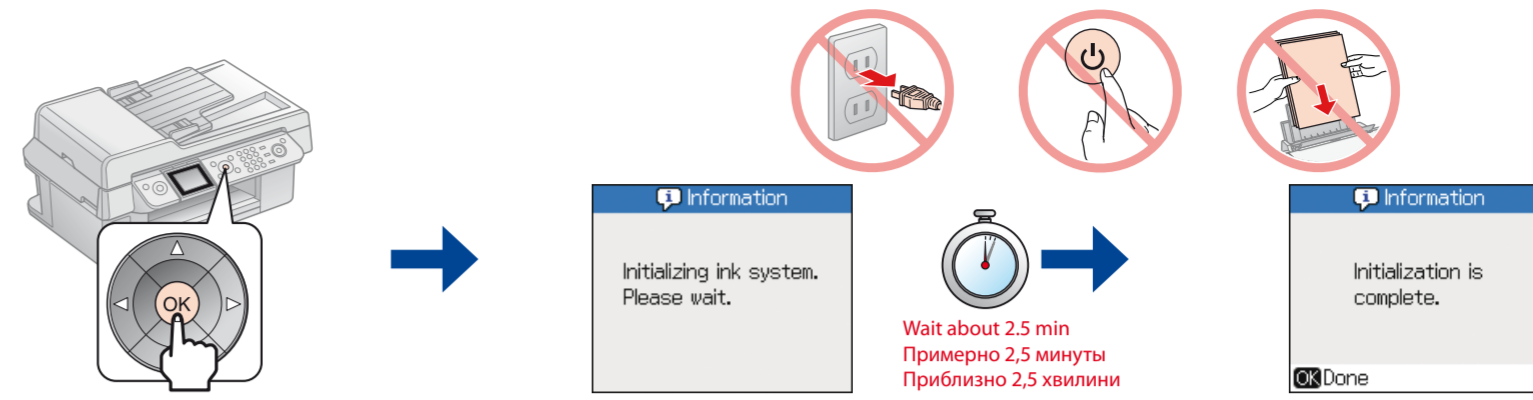
3.



4.

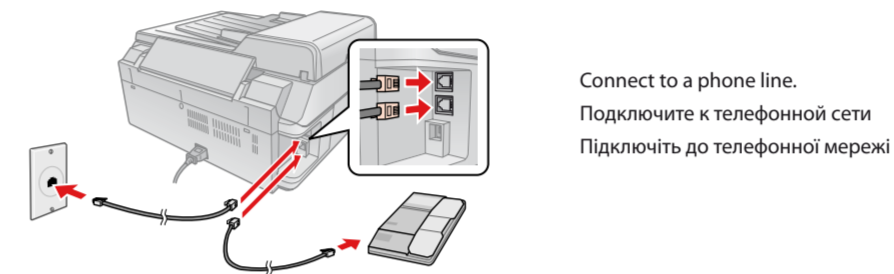


5.



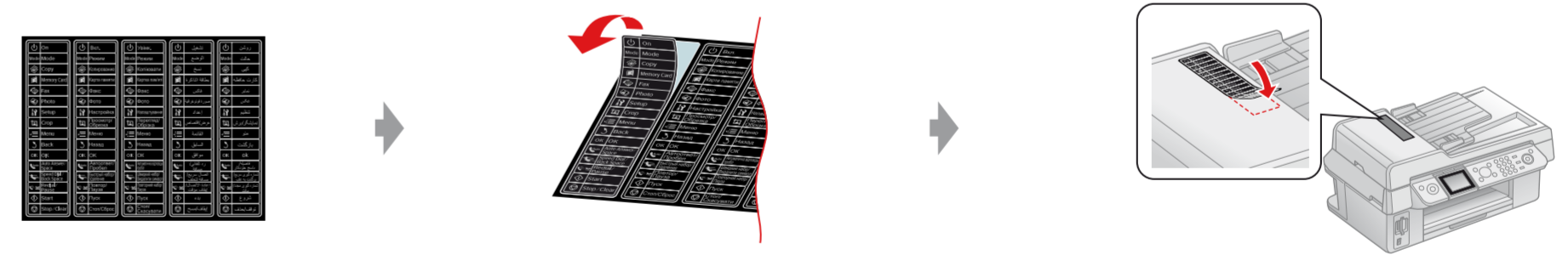
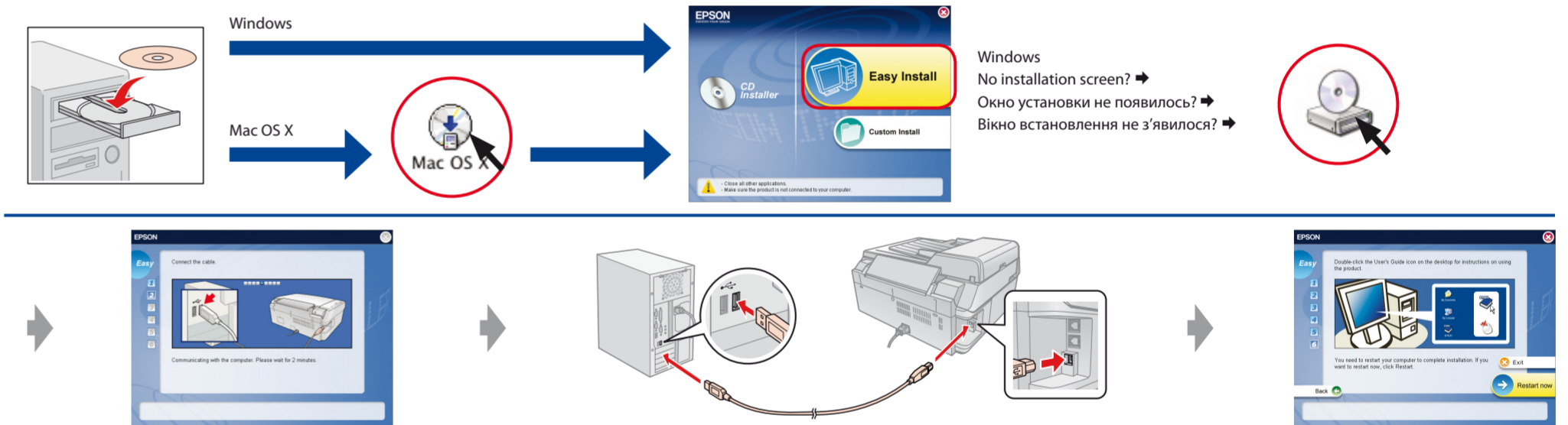
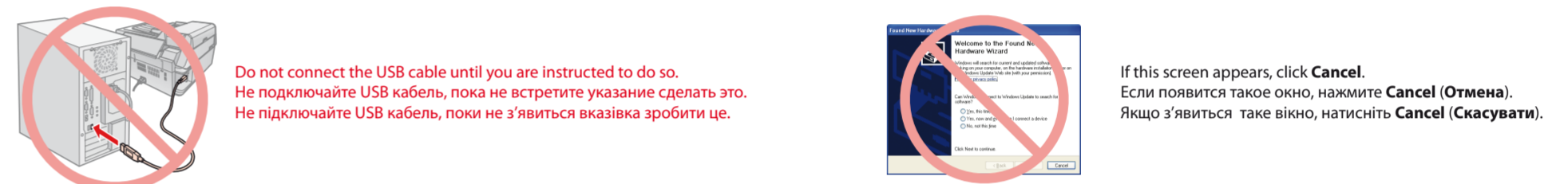
Note: The ink cartridges first installed in your printer will be partly used to charge the print head. These cartridges print fewer pages compared to subsequent ink cartridges.
Примечание: Чернильные картриджи, впервые установленные в принтер, частично расходуются на прокачку системы подачи чернил. Этот картридж напечатает меньше страниц по сравнению со следующими обычными чернильными картриджами.
Примітка: Чорнильні картриджі, установлені в принтер, частково витрачаються на прокачування системи подачі чорнила. Цей картридж надрукує менше сторінок порівняно з наступними чорнильними картриджами.

6.



Connect to a phone line.
 Подключите к телефонной сети
 Підключіть до телефонної мережі

7.



Getting More Information • Дополнительные сведения • Додаткова інформація

