

ابدأ من هنا • از اینجا شروع کنید

5

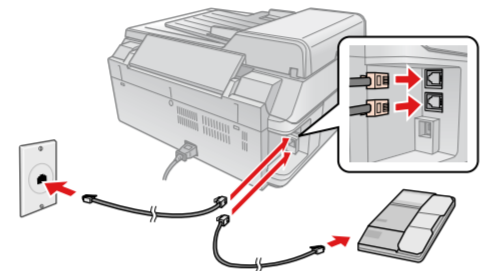


انتظر حوالي 2.5 دقيقة تقريباً 2.5 دقيقة صبر کنید

ملاحظة: سيتم استخدام خراطيش الحبر التي تم تركيبها لأول مرة في الطباعة بشكل جزئي لشحن رأس الطباعة. يمكن لهذه الخراطيش طباعة صفحات قليلة مقارنة بخراطيش الطباعة اللاحقة. نكته: از کارتریجهای جوهری که ابتدا در جایگز نصب شده اند تا حدودی برای شارژ هد چاپ استفاده می شود. این کارتریجها در مقایسه با کارتریجهای جوهری قبلی، تعداد صفحات کمتری چاپ می کنند.

6

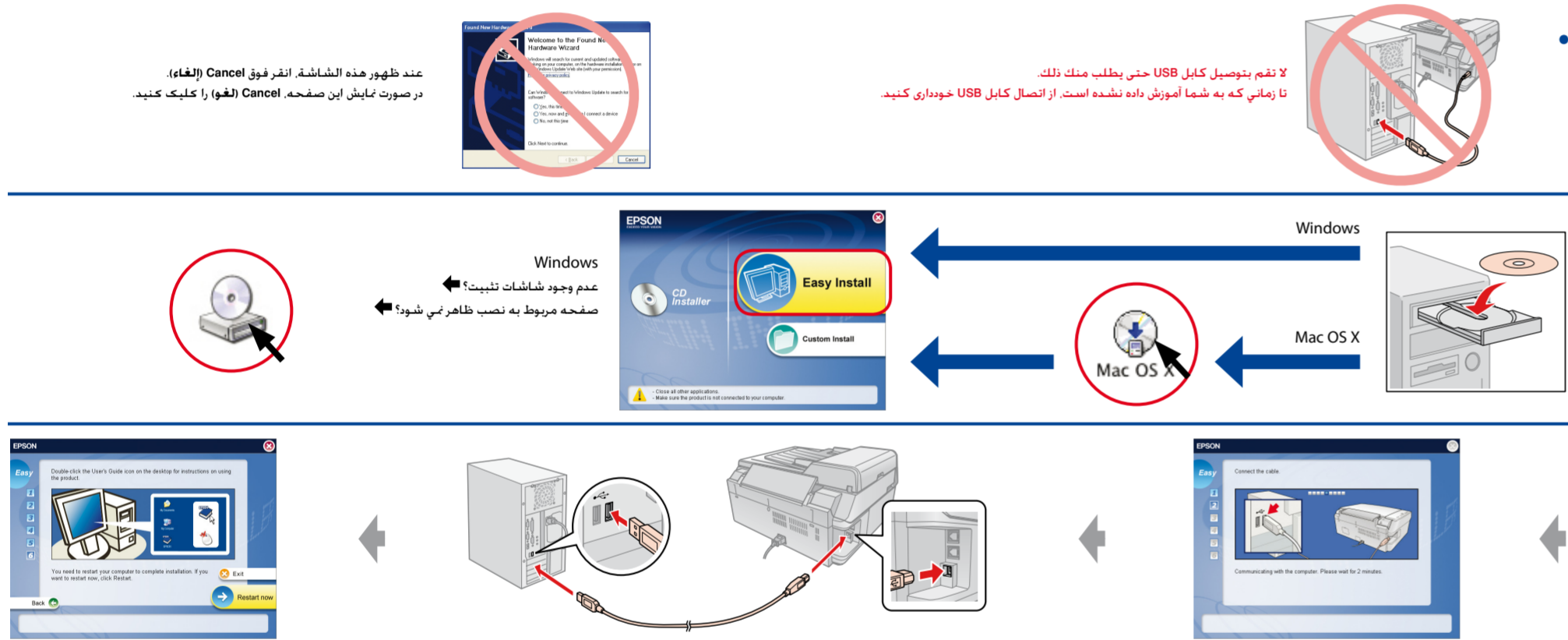
توصيل الجهاز بخط هاتفي، اتصال به خط تلفن.



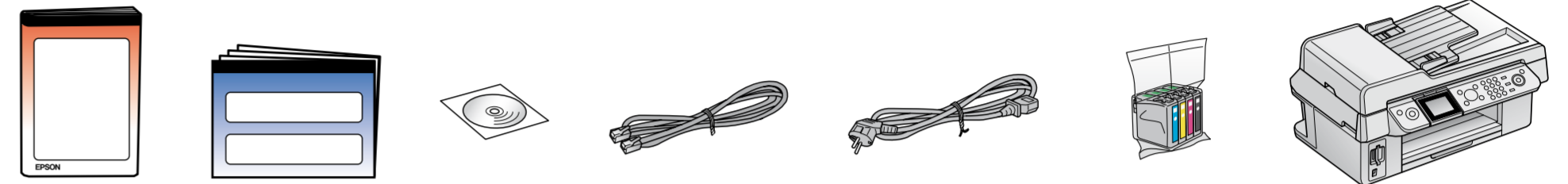
7

عند ظهور هذه الشاشة، انقر فوق Cancel (إلغاء)، در صورت نمایش این صفحه، Cancel (لغو) را کلیک کنید.

لا تلم بتوصيل كابل USB حتى يطلب منك ذلك، تا زمانی که به شما آموزش داده نشده است، از اتصال كابل USB خودداری کنید.

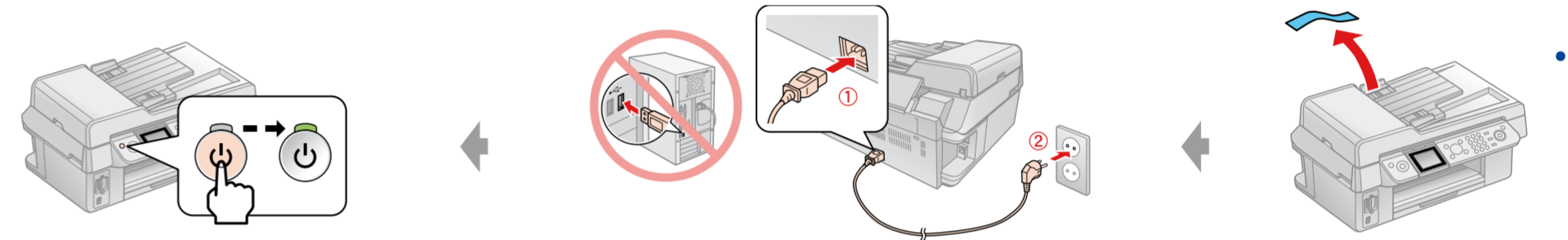


1

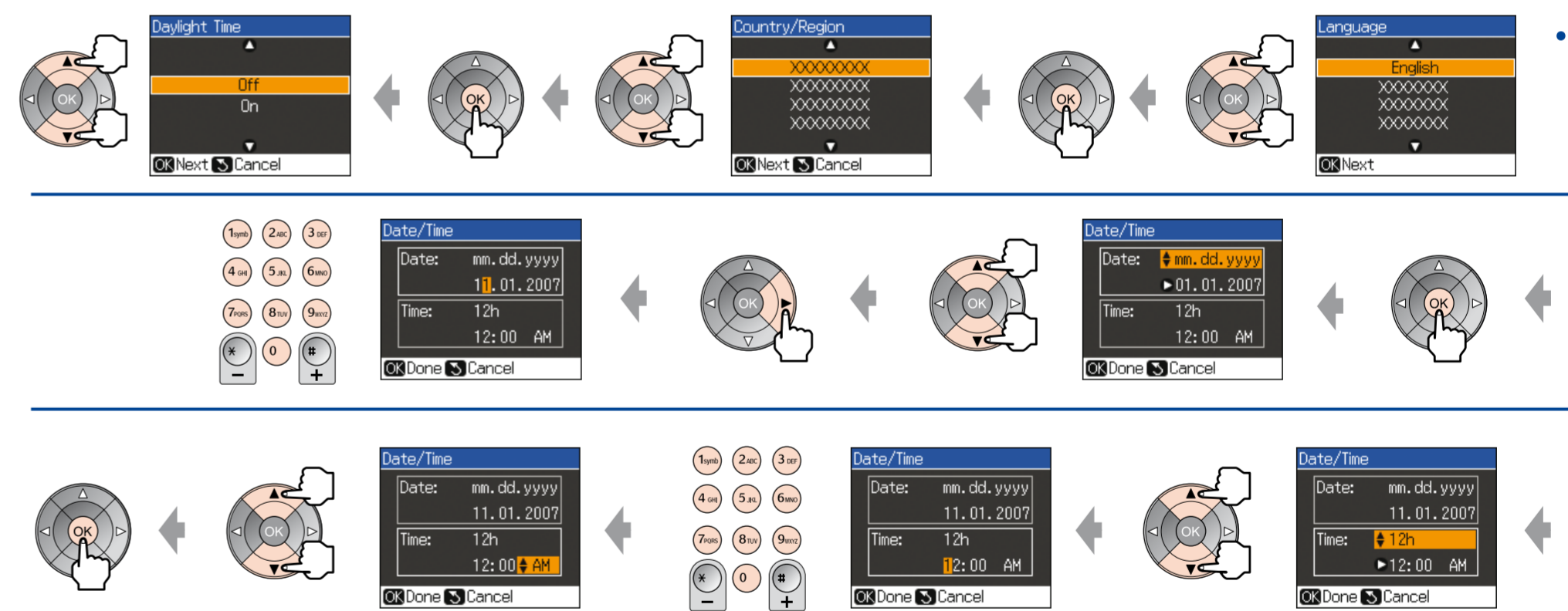


ملاحظة: لا تفتح عبوة خرطوشة الحبر حتى تكون مستعداً لتركيبها داخل الطباعة، ثم وضع الخراطيش في عبوات مفرغة من الهواء للحفاظ على كفاءتها. نكته: بسته کارتریج جوهر را تا زمان آمادگی برای نصب باز نکنید. کارتریج ها در بسته های بدون هوا قرار داده شده اند تا کیفیت آنها حفظ شود.

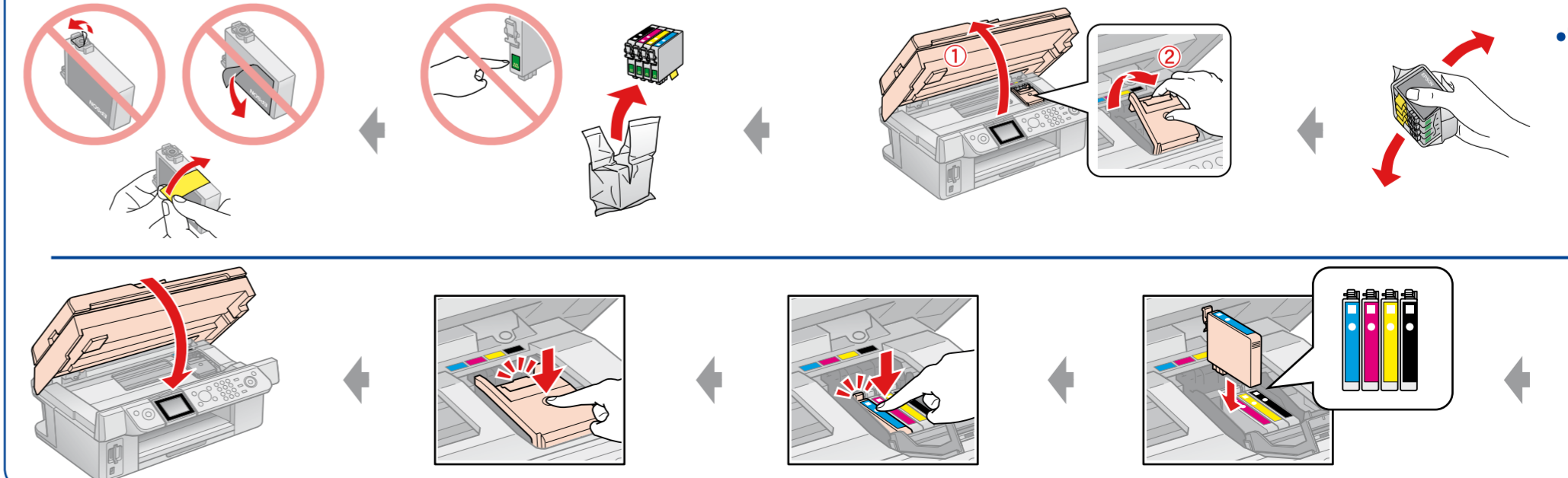
2



3



4



الحصول على المزيد من المعلومات • دریافت اطلاعات بیشتر

