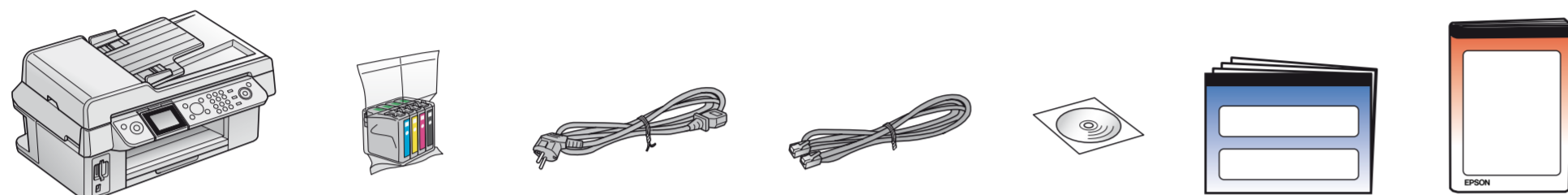


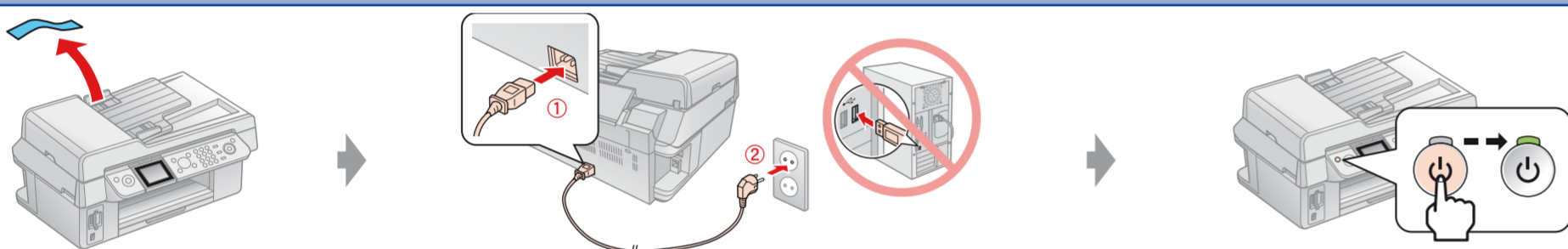
Începeți aici • Започнете оттук • Sāciet šeit Pradēkite ģia • Alusta siit

1.

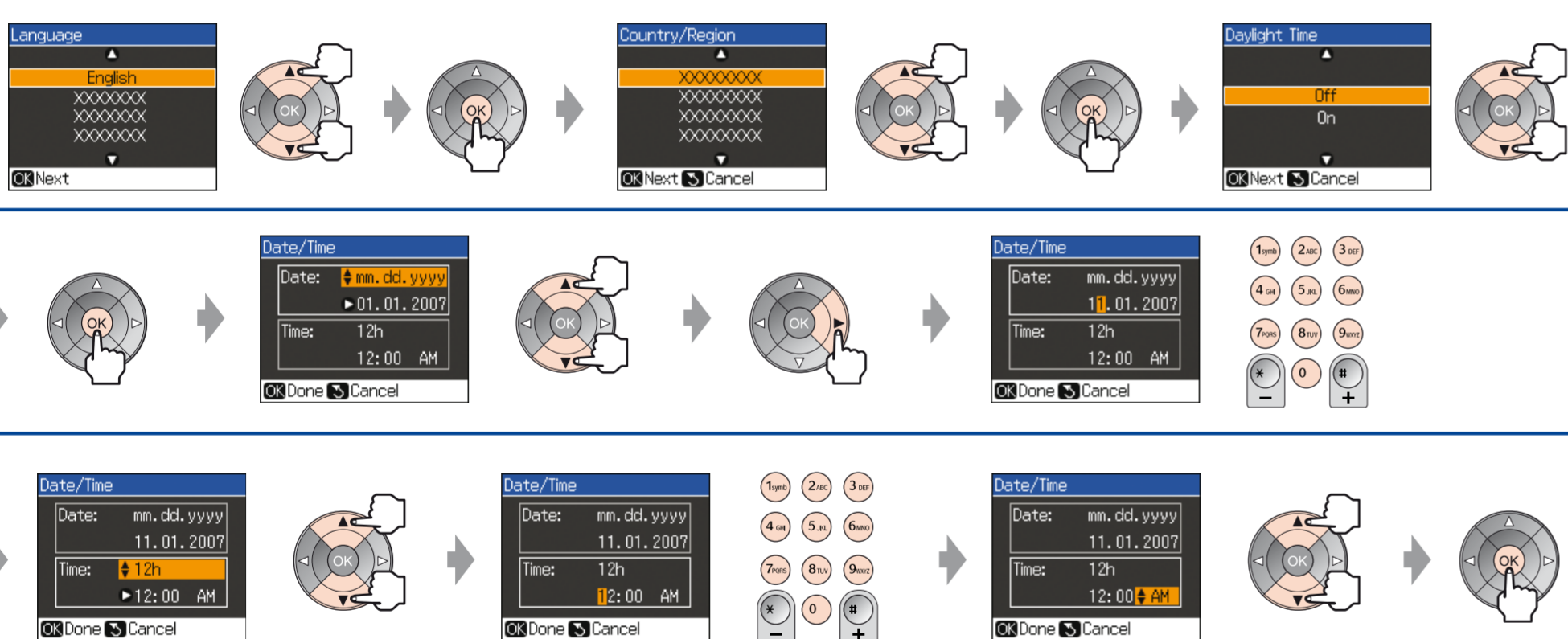


Notā: Nu deschideți pachetul în care se află cartușul de cerneală înainte de a-l instala în imprimantă. Cartușele sunt ambalate în vid pentru a-și păstra caracteristicile.
Забележка: Не разпечатвайте касета с мастило, докато не сте готови да я поставите в принтера. Опаковката е вакуумирана за поддръжане на трайността на касетата.
Piezīme: Neatveriet tintes kasetnes iepakojumu, ja neesat gatavs uzstādīt to printerī. Lai saglabātu kasetņu darbības spēju, tās ir ievietotas vakuuma iepakojumā.
Pastaba: Rašalo kasetēs pakuotēs neatīdārkite, kol nepasīrušēte jos [dēti] j spausdintuvā. Kasetēs, sieklant īslaikyti patikimumā, yra pakuojamos vakuuminū būdu.
Mārkus: Arge avage tindikasetti pakendit, kui te ei saa seda kohe printerisse paigaldada. Tōokindluse tagamiseks on kassetid pakendatud ōhukindlalt.

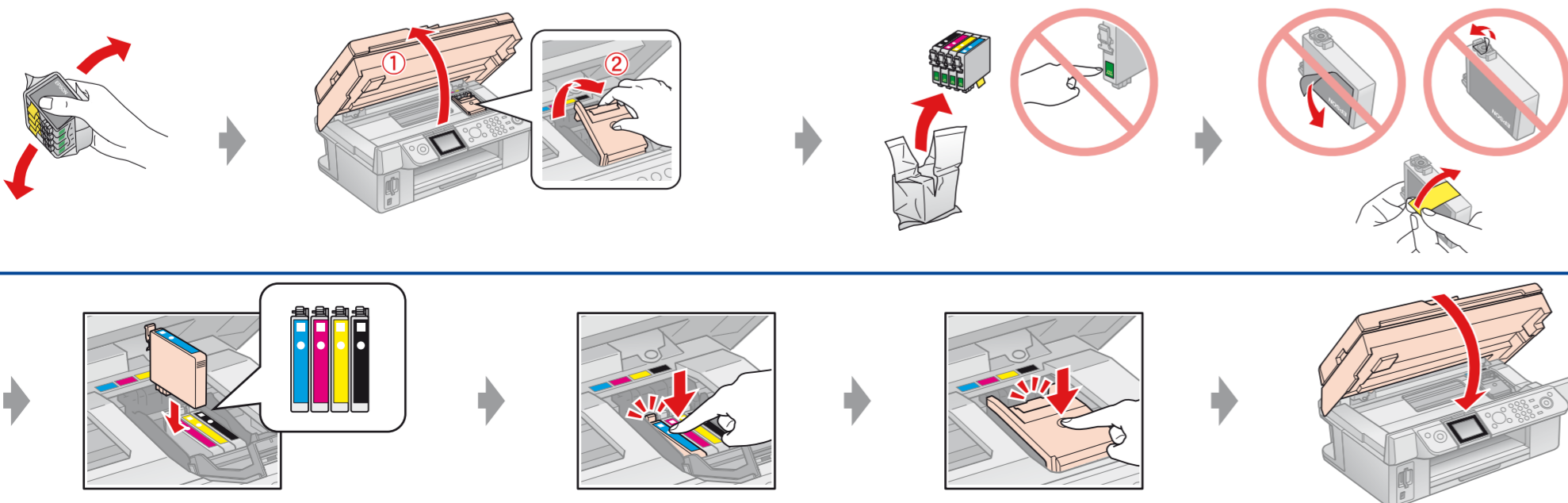
2.



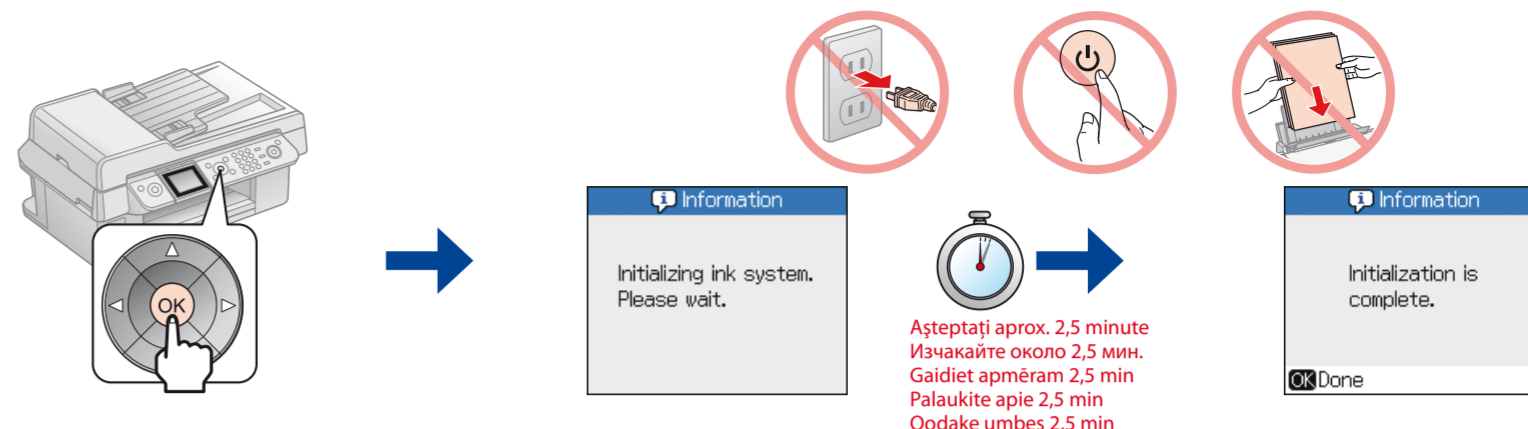
3.



4.



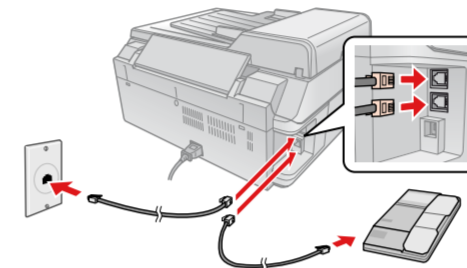
5.



Aģēptāji apmēram 2,5 minūtes
Израчакайте около 2,5 мин.
Gaidiet apmēram 2,5 min
Palaukite apie 2,5 min
Oodake umbes 2,5 min

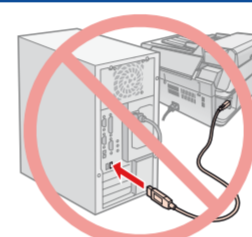
Notā: Cartușele de cerneală instalate prima oară în imprimantă vor fi folosite parțial pentru încărcarea capului de imprimare. Aceste cartușe vor tipări mai puține pagini decât următoarele cartușe de cerneală.
Забележка: Касетите за мастило, първоначално инсталирани на вашия принтер, ще бъдат използвани частично за зареждане на печатащата глава. Тези касети ще разпечатат по-малко страници в сравнение със следващите касети с мастило.
Piezīme: Printeri sākotnēji uzstādītās tintes kasetnes daļēji tiks izmantotas drukas galviņas uzpildei. Salīdzinājumā ar turpmāk uzstādītajām tintes kasetnēm, izmantojot šīs tintes kasetnes, tiek izdrukāts mazāks skaits lapu.
Pastaba: Pirmosios jūsu spausdintuvā įdėtos rašalo kasetės bus šiek tiek išnaudotos spausdinimo galvutėi paruošti. Šiomis rašalo kasetėmis išspausdinsite kelias puslapis mažiau negu su vėlesnėmis.
Mārkus: Printerisse paigaldatud tindikasette kasutatakse osaliselt printimispeja taitmiseks. Need tindikassetid prindivad vāhem lehekūļi kui jārgmised tindikassetid.

6.

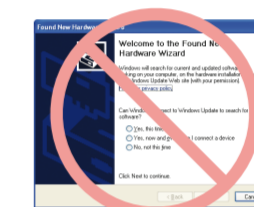


Conectați la o linie telefonică.
Свържете към телефонна линия.
Pievienojiet tālruņa līnijai.
Prijunkite prie telefono linijos.
Ühendage telefoniliiniga.

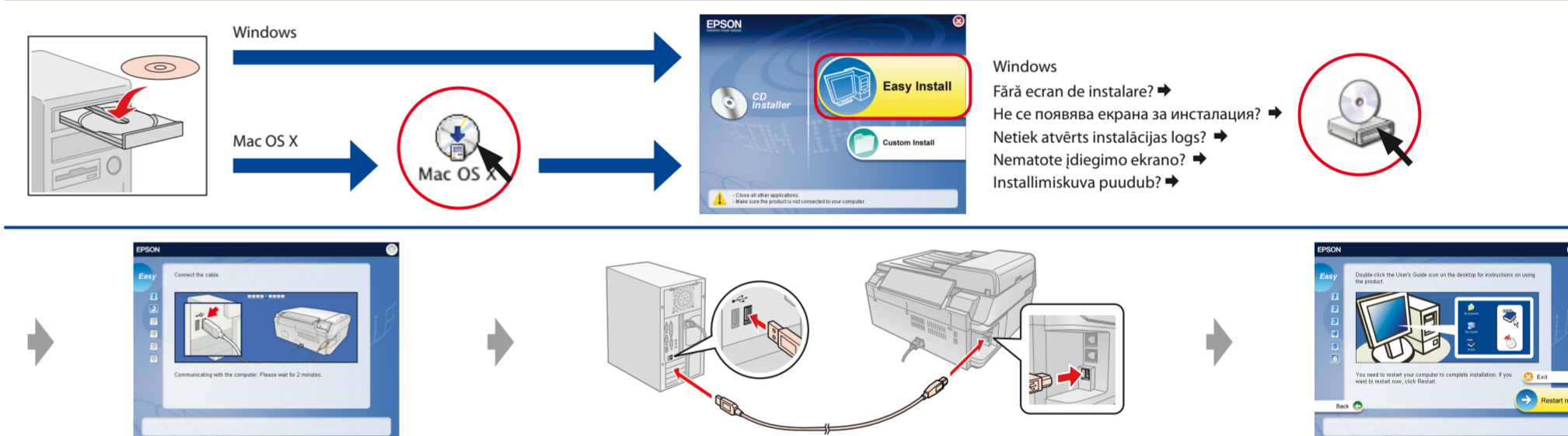
7.



Nu conectați cablul USB până când nu vi se indică să faceți acest lucru.
Не свързвайте USB кабела, докато не ви бъде указано да направите това.
Nepievienojiet USB kabeli, līdz tas netiek prasīts.
Neprijunkite USB kabelio, kol nebus nurodyta tai padaryti.
Arge ühendage USB-kaablit enne, kui teil palutakse seda teha.



Dačā acest ecran apare, faceți clic pe **Cancel (anulare)**.
Ако се появи този екран, щракнете върху **Cancel (Отмяна)**.
Ja tiek atvērts šāds logs, noklikšķiniet uz **Cancel (Atcelt)**.
Jeigu atsīdaro šis ekranas, spauskite **Cancel (Atsaukti)**.
Kui ilmub see kuva, siis klõpsake **Cancel (Tühista)**.



Pentru informații suplimentare • Получаване на допълнителна информация • Papildinformācijas saņemšana
Daugiau informācijas • Lisateabe saamine

