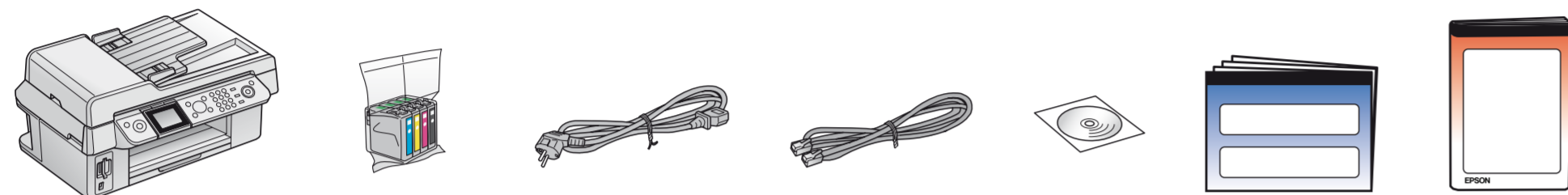


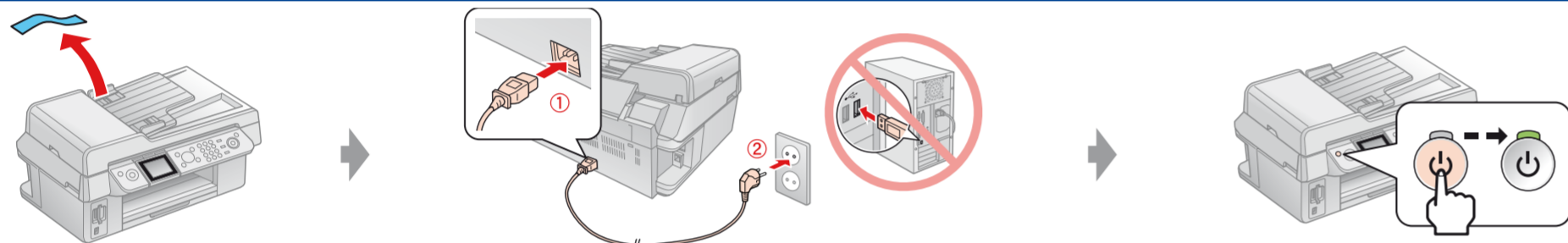
Buradan Başlayın • Ξεκινήστε εδώ Začnite tukaj • Počnite ovdje • Почнете оттука Započnite ovde

1.

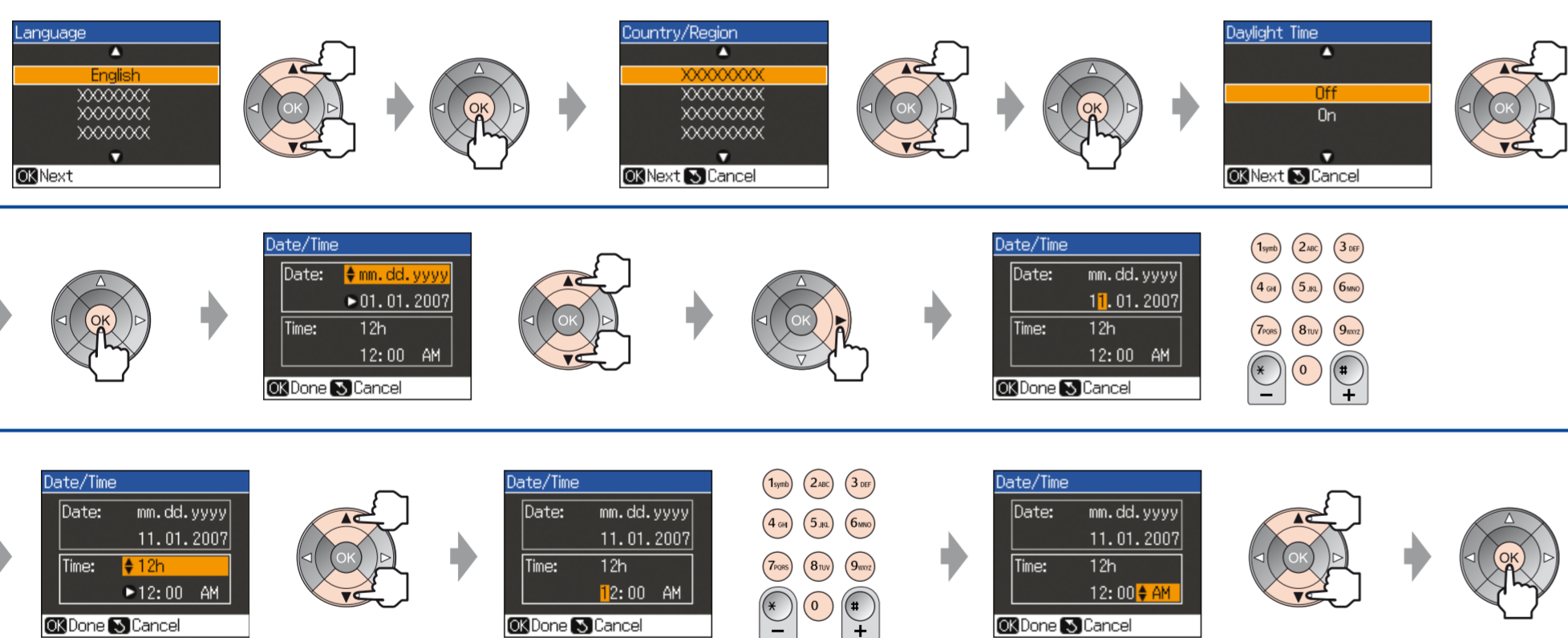


Not: Yazıcınıza yerleştirilmeye hazır olmadan mürekkep kartuşları paketlerini açmayınız. Güvenliliklerini sağlamak için kartuşlar vakumlanarak paketlenmişlerdir.
Σημείωση: Μην ανοίγετε τη συσκευασία δοχείου μελάνης, παρά μόνον όταν πρόκειται να το εγκαταστήσετε στον εκτυπωτή. Τα δοχεία είναι συσκευασμένα σε κενό αέρος προκειμένου να διατηρηθεί η αξιοπιστία τους.
Opomba: Kartuše s tinte ne odpirajte, dokler niste pripravljeni, da jo vstavite v tiskalnik. Kartuše so vakuumsko pakirane, da se ohrani njihova zanesljivost.
Напомена: Не отварајте паковање касете (патроне) с тинтом све док је не будете спремни инсталирати у писаћ. Патроне се налазе у вакумирном паковању како би се одржала њихова поузданост.
Напомена: Не отворајте го пакувањето на касетата со мастило додека не сте подготвени да ја наместите во печатачот. Касетите се спакувани вакуумски за да се одржи нивната исправност.
Beleška: Ne otvarajte pakovanje kasete s mastilom sve dok ne budete spremni da je instalirate u štampač. Kasete se nalaze u vakumiranom pakovanju kako bi mogla da se održi njihova pouzdanost.

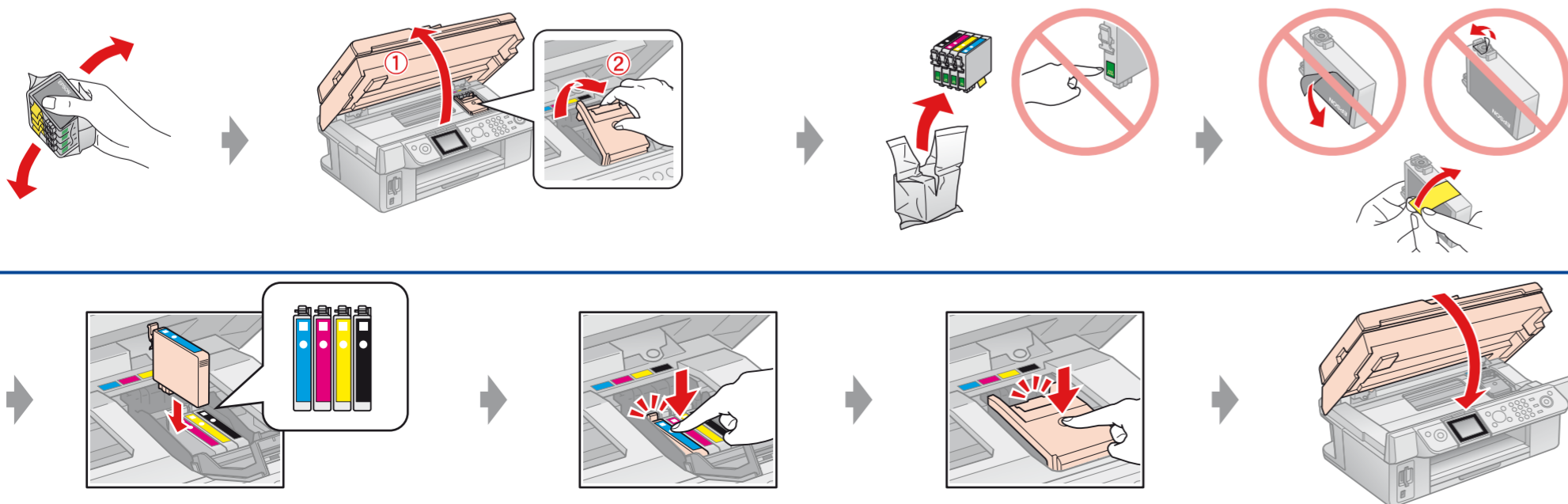
2.



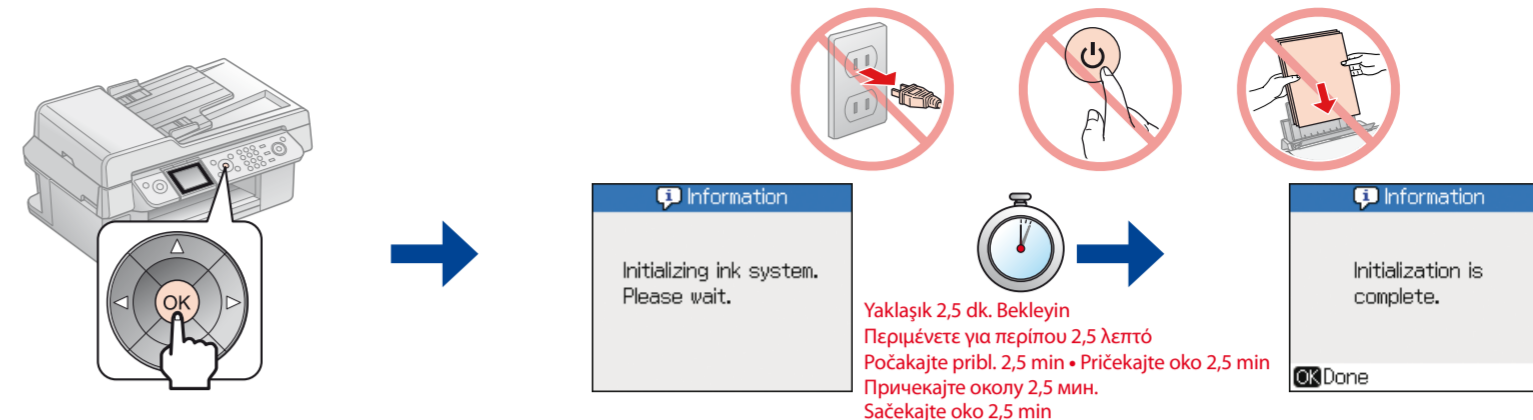
3.



4.

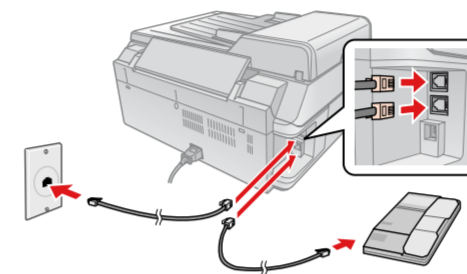


5.



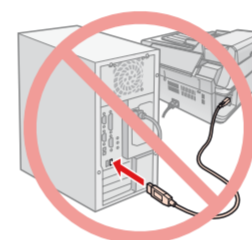
Not: Yazıcınıza ilk yüklenen mürekkep kartuşlarının bir kısmı baskı kafasını doldurmak için kullanılacaktır. Bu kartuşlar ileride takacağınız mürekkep kartuşlarına kıyasla daha az sayıda sayfaya yazdıracaktır.
Σημείωση: Τα δοχεία μελανιού που τοποθετούνται αρχικά στον εκτυπωτή σας θα χρησιμοποιηθούν εν μέρει για την φόρτωση της κεφαλής εκτύπωσης. Αυτά τα δοχεία εκτυπώνουν λιγότερες σελίδες σε σύγκριση με τα επόμενα δοχεία μελανιού.
Opomba: Kartuše, ki jih prvič namestite v vaš tiskalnik bodo delno porabljene za polnjenje glave tiskalnika. Te kartuše bodo natisnile manj strani v primerjavi s sledječimi kartuşami.
Напомена: Касете с тинтом први пут инсталиране у Вашем писаћу djelomice će se potrošiti za punjenje glave писаћа. Те касете će исписати мање страница у usporedbi са сљидећим касетата.
Напомена: Касетите со мастило што први ќе ги ставите во печатачот делумно ќе се потрошат за полнење на главата за печатење. Овие касети печатаат помалку страници отколку следните што ќе ги ставите.
Beleška: Patrone sa tintom prvi put instalirane u Vašem štampaču delomično će biti utrošene za punjenje glave štampača. Te patrone će moći da oštampaju manje stranica u poređenju sa sledećim patronama.

6.



Bir telefon hattına bağlayın.
Σύνδεση σε τηλεφωνική γραμμή.
Povežite na telefonsku liniju.
Spojite na telefonsku liniju.
Приклучете на телефонска линија.
Прикључите на телефонску линију.

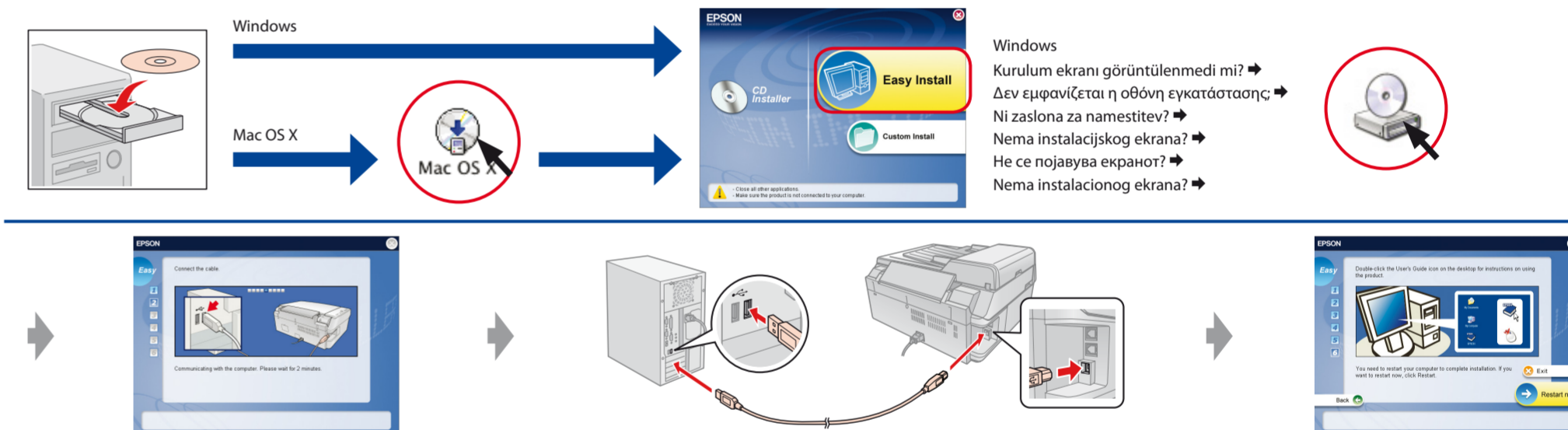
7.



Size bağlama talimatı verilene kadar USB kablosunu bağlamayınız.
Μην συνδέσετε το καλώδιο USB μέχρι να σας ζητηθεί.
Ne priključite USB kablа dokler vam ni naročeno.
Nemojte spajati USB kabl dok ne dobijete uputu da to učinite.
He go povrzuvaјte kаbelот USB se dođeka ne doбіete інструкција.
Nemojte spajati USB kabl dok ne dobijete instrukciju da tako učinite.



Bu ekran görüntülense **Cancel'a (İptal)** tıklayın.
Εάν εμφανιστεί αυτή η οθόνη, κάντε κλικ στο κουμπί **Cancel (Άκυρο)**.
Ce se pojavi ta zaslon, kliknite na **Cancel (Prekliči)**.
Ако се појави овај екран, кликните на **Cancel (Откажи)**.
Ако се појави овај екран, притиснете **Cancel (Бриши)**.
Ако се појави овај екран, кликните на **Cancel (Откажи)**.



Daha Fazla Bilgi İçin • Για περισσότερες πληροφορίες • Pridobite več informacij • Dobivanje više informacija • Побарајте повеќе информација • Dobivanje više informacija

