
За клиенти, използващи Windows за мрежови връзки

При използване на различна операционна система или архитектура за сървъра и клиента е възможно свързването към принтера посредством използването на процедурите, описани в раздела „Софтуер за принтера” от Ръководството, да не функционира правилно. Настройте връзката към принтера в съответствие с описаните по-долу процедури.

Настройване на споделен принтер

Настройки за сървъра

Направете справка с ръководството за съответния принтер.

[Софтуер за принтера] – [Настройване на принтера за работа в мрежа] – [Настройване на сървъра за принтер]

Настройки за клиента

Забележка:

В случай, че драйверите за принтера все още не са инсталирани на клиента, инсталирайте ги преди да направите следните настройки.

Windows NT4.0/2000/XP/Vista

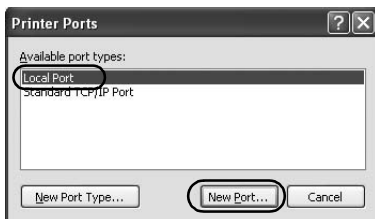
1. В менюто Start (Старт) на Windows отворете папка Printers (Принтери) или Printers and Faxes (Принтери и факсове).
 - Windows Vista
Щракнете върху Start (Старт), след това върху Control Panel (Контролен панел) и накрая върху Printers (Принтери).
 - Windows NT4.0/2000
Щракнете върху Start (Старт), след това върху Settings (Настройки) и накрая върху Printers (Принтери).
 - Windows XP Professional
Щракнете върху Start (Старт), а след това върху Printers and Faxes (Принтери и факсове).
 - Windows XP Home Edition
Щракнете върху Start (Старт), след това върху Control Panel (Контролен панел) и накрая върху Printers and Faxes (Принтери и факсове).
2. Щракнете с десен бутон на мишката иконата на принтера, за който искате да промените настройките, и след това щракнете върху Properties (Свойства).



- Щракнете върху раздела Ports (Портове) и след това върху Add Port (Добавяне на порт).

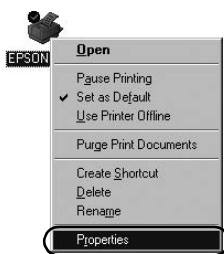


- Когато се появи прозорецът Printer Ports (Портове на принтера), изберете Local Port (Локален порт) и след това щракнете върху New Port (Нов порт).

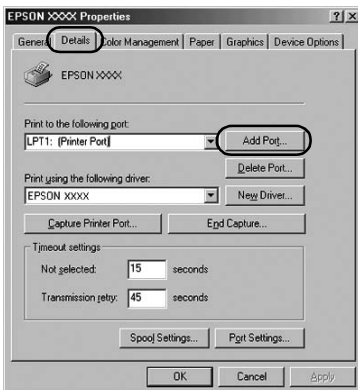


Windows 95/98/Me

1. В менюто Start (Старт) на Windows щракнете върху Settings (Настройки), а след това върху Printers (Принтери).
2. Щракнете с десен бутон на мишката иконата на принтера, за който искате да промените настройките, и след това щракнете върху Properties (Свойства).

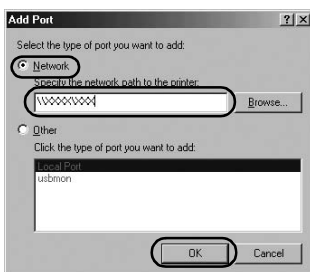


3. Щракнете върху раздела Details (Подробности) и след това върху Add Port (Добавяне на порт).



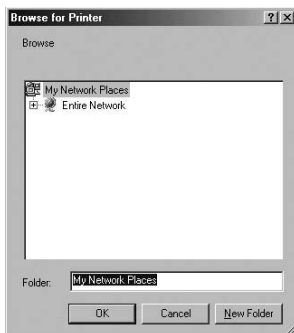
- Щракнете върху Network (Мрежа), въведете следната информация за Specify the network path to the printer (Определяне на мрежовия път до принтера) и след това щракнете ОК.

\\Име на компютъра, към който е свързан принтерът\име на споделения принтер



Забележка:

Ако не знаете пътя до мрежовия принтер, щракнете върху Browse (Преглед), за да потърсите подходящия принтер.



5. Проверете дали името на порта, който сте добавили, е избрано за Print to the following port (Печатане на следния порт) и след това щракнете ОК.

Важно:

При използване на еднакви операционни системи или архитектура за сървъра и клиента е възможно свързването към принтера да се настрои в съответствие с описаните процедури в Ръководството.

[Софтуер за принтера] – [Настройване на принтера за работа в мрежа] – [Настройване на клиентите]

Проблеми и решения

Проблеми с мрежата

Грешка при свързване	
Причина	Какво да се направи
Включени ли са едновременно няколко потребители към един компютър?	<p>За система Windows XP (64 битова)/Vista (32 битова/64 битова) с няколко потребители е възможно да се появи комуникационна грешка при превключване към нов потребител и започване на ново задание за печат, ако предишният потребител все още печата.</p> <p>Уверете се, че заданието за печат за първия потребител е приключило и че този потребител е излязъл от мрежата преди превключване към нов потребител и започване на ново задание за печат.</p>
Споделеният принтер не може да се наблюдава посредством EPSON Status Monitor 3	
Причина	Какво да се направи
Използвате ли сървър за принтера с операционна система Windows XP (64 битова)/Vista (32 битова/64 битова) и клиент с (Windows 95/98/Me/NT4.0/2000), която е по-стара версия от Windows XP (32 битова)?	<p>При използването на тази комбинация от операционни среди прозорецът за грешки на EPSON Status Monitor 3 може да не се появи при клиента, когато възникне грешка.</p> <p>При използване на принтера трябва да е включен EPSON Status Monitor 3.</p>