

---

# ***Pro zákazníky používající systém Windows pro síťové připojení***

Pokud používáte odlišný operační systém nebo architekturu serveru a klienta, připojení nemusí pracovat správně pokud použijete postupy popsané v části Software tiskárny v příručce. Nastavte připojení podle postupů popsanych níže.

---

## ***Nastavení sdílené tiskárny***

### ***Nastavení serveru***

Informujte se v příručce příslušné tiskárny.

[Software tiskárny] – [Nastavení tiskárny v síti] – [Nastavení tiskového serveru]

### ***Nastavení klienta***

***Poznámka:***

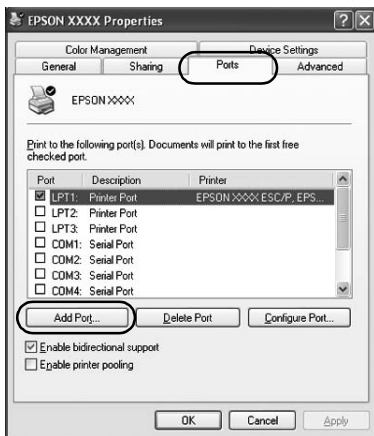
*Pokud nejsou ovladače tiskárny na klientu již nainstalované, proveďte instalaci před následujícím nastavením.*

## Windows NT4.0/2000/XP/Vista

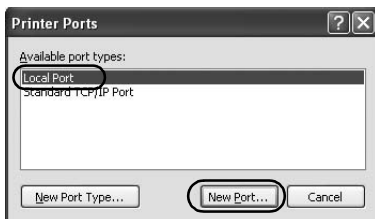
1. V nabídce Start systému Windows otevřete složku Printers (Tiskárny) nebo Printers and Faxes (Tiskárny a faxy).
  - Windows Vista  
Klepněte na tlačítko Start, dále na Control Panel (Ovládací panely) a pak klepněte na ikonu Printers (Tiskárny).
  - Windows NT4.0/2000  
Klepněte na tlačítko Start, dále na Settings (Nastavení) a pak klepněte na ikonu Printers (Tiskárny).
  - Windows XP Professional  
Klepněte na tlačítko Start a potom klepněte na ikonu Printers and Faxes (Tiskárny a faxy).
  - Windows XP Home Edition  
Klepněte na tlačítko Start, dále na Control Panel (Ovládací panely) a pak klepněte na ikonu Printers and Faxes (Tiskárny a faxy).
2. Pravým tlačítkem klepněte na ikonu tiskárny, jejíž nastavení chcete změnit, pak klepněte na položku Properties (Vlastnosti).



3. Klepněte na kartu Ports (Porty) a poté na položku Add Port (Přidat port).

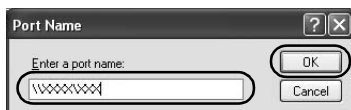


4. Když se zobrazí okno Printer Ports (Porty tiskárny), zvolte Local Port (Místní port) a pak klepněte na New Port (Nový port).



5. Zadejte následující informace o názvu portu a pak klepněte na tlačítko OK.

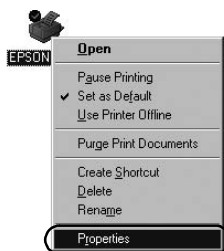
\\Název počítače připojeného k cílové tiskárně\nnázev sdílené tiskárny



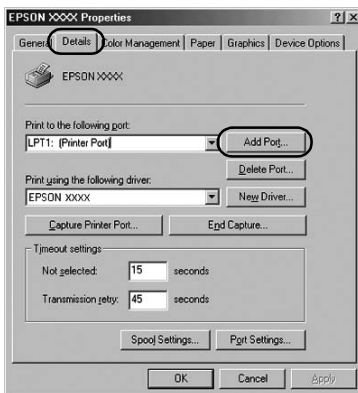
6. Po návratu do okna Printer Ports (Porty tiskárny) klepněte na tlačítko Close (Zavřít).
7. Zkontrolujte, zda byl zadaný název portu přidán a vybrán a pak klepněte na položku Close (Zavřít).

## Windows 95/98/Me

1. V nabídce Start systému Windows klepněte na položku Settings (Nastavení) a pak klepněte na ikonu Printers (Tiskárny).
2. Pravým tlačítkem klepněte na ikonu tiskárny, jejíž nastavení chcete změnit, pak klepněte na položku Properties (Vlastnosti).



3. Klepněte na kartu Details (Detaily) a poté na položku Add Port (Přidat port).





5. Zkontrolujte, zda byl zadaný název portu vybrán pro Print to the following port (Tisknout do následujícího portu) a pak klepněte na tlačítko OK.

***Důležité:***

*Když používáte stejné operační systémy nebo architektury serverů a klientů, připojení lze nastavit podle postupů popsaných v příručce.*

*[Software tiskárny] – [Nastavení tiskárny v síti] – [Nastavení klientů]*

---

## Problémy a jejich řešení

### Problémy se sítí

<b>Vyskytla se chyba komunikace</b>	
<b>Příčina</b>	<b>Řešení</b>
Je k jednomu počítači přihlášeno více uživatelů současně?	<p>V systému Windows XP (64bitový)/Vista (32bitový/64bitový) s více uživateli může dojít k chybě komunikace v případě přepnutí na nového uživatele a spuštění nové tiskové úlohy v době, kdy tiskne ještě předchozí uživatel.</p> <p>Před předpnutím na nového uživatele a spuštěním nové tiskové úlohy zkontrolujte, zda tisková úloha prvního uživatele byla dokončena a zda byl tento uživatel odhlášen.</p>
<b>Není možné monitorovat silnou tiskárnu pomocí nástroje EPSON Status Monitor 3</b>	
<b>Příčina</b>	<b>Řešení</b>
Používáte systém Windows XP (64bitový)/Vista (32bitový/64bitový) tiskový server s klientem nastaveným pro operační systém (Windows 95/98/Me/NT4.0/2000), který je starší, než systém Windows XP (32bitový)?	<p>Pokud používáte prostředí operačního systému v uvedené kombinaci, nemusí se zobrazit okno chybového hlášení nástroje EPSON Status Monitor 3 na klientovi v okamžiku, když se vyskytne chyba.</p> <p>Nechte nástroj EPSON Status Monitor 3 při používání tiskárny pracovat.</p>