
For kunder, der bruger Windows til netværkstilslutninger

Når der bruges et andet styresystem eller en anden arkitektur for serveren og klienten, vil forbindelsen muligvis ikke fungere korrekt ved brug af fremgangsmåderne beskrevet i vejledningens printersoftware-afsnit. Opsæt venligst forbindelsen i overensstemmelse med fremgangsmåderne, der vises herunder.

Opsætning af en delt printer

Serverindstillinger

Se venligst vejledningen til den relevante printer.

[Printersoftware] – [Opsætning af printeren i et netværk] –
[Indstilling af printerserveren]

Klientindstillinger

Bemærk:

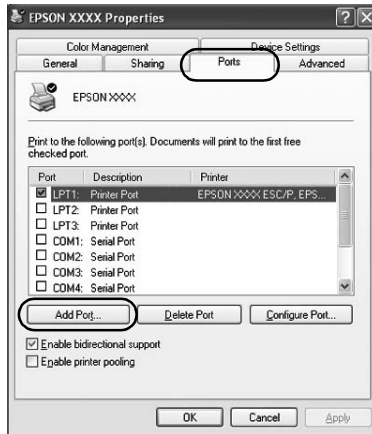
Hvis printerdriverne ikke allerede er installeret på klienten, bedes du installere dem, før disse indstillinger udføres.

Windows NT4.0/2000/XP/Vista

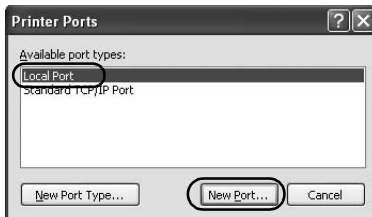
1. I Windows Start-menuen bør du åbne mappen Printers (Printere) eller Printers and Faxes (Printere og faxenheder).
 - Windows Vista
Klik på Start, klik på Control Panel (Kontrolpanel), og klik dernæst på Printers (Printere).
 - Windows NT4.0/2000
Klik på Start, klik på Settings (Indstillinger), og klik dernæst på Printers (Printere).
 - Windows XP Professional
Klik på Start, og klik dernæst på Printers and Faxes (Printere og faxenheder).
 - Windows XP Home Edition
Klik på Start, klik på Control Panel (Kontrolpanel), og klik dernæst på Printers and Faxes (Printere og faxenheder).
2. Højreklik på ikonet for den printer, du ønsker at ændre indstillingerne for, og klik dernæst på Properties (Egenskaber).



3. Klik på fanen Ports (Porte), og klik dernæst på Add Port (Tilføj port).

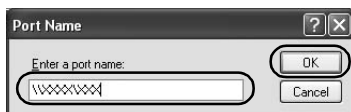


4. Når vinduet Printer Ports (Printerporte) vises, bør du vælge Local Port (Lokal port) og dernæst klikke på New Port (Ny port).



5. Indtast de følgende informationer for portnavnet og klik dernæst på OK.

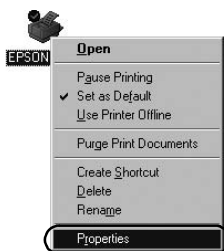
\\Navn på computeren, der er sluttet til målprinterens \navn på delt printer



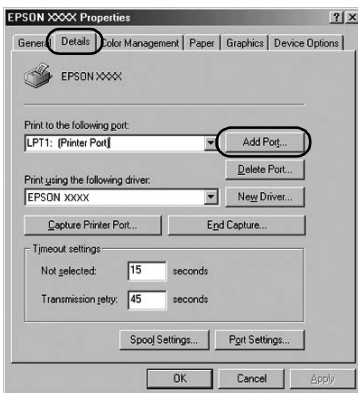
6. Efter at have vendt tilbage til vinduet Printer Ports (Printerporte) bedes du klikke på Close (Luk).
7. Kontroller, at det navn, du indtastede for porten, er blevet tilføjet og valgt, og klik dernæst på Close (Luk).

Windows 95/98/Me

1. I Windows Start-menuen bør du klikke på Settings (Indstillinger) og dernæst klikke på Printers (Printere).
2. Højreklik på ikonet for den printer, du ønsker at ændre indstillingerne for, og klik dernæst på Properties (Egenskaber).

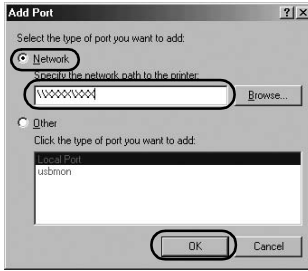


3. Klik på fanen Details (Detaljer), og klik dernæst på Add Port (Tilføj port).



4. Klik på Network (Netværk), indtast de følgende informationer for Specify the network path to the printer (Angiv netværkssstien til printeren), og klik dernæst på OK.

\\Navn på computeren, der er sluttet til målprinteren\ navn på delt printer



Bemærk:

Hvis du ikke kender stien til netværksprinteren, bør du klikke på Browse (Gennemse) for at søge efter den relevante printer.



5. Kontroller, at det portnavn, du tilføjede, bliver valgt som Print to the following port (Udskriv til den følgende port), og klik dernæst på OK.

Vigtigt:

Når der bruges de samme styresystemer eller de samme arkitekturer for servere og klienter, kan forbindelsen sættes op i overensstemmelse med fremgangsmåderne, der er beskrevet i vejledningen.

*[Printersoftware] – [Opsætning af printeren i et netværk] –
[Indstilling af klienterne]*

Problemer og løsninger

Netværksproblemer

Der opstår en kommunikationsfejl	
Årsag	Hvad man bør gøre
Er flere brugere logget ind på en enkelt computer på samme tid?	<p>På et Windows XP (64-bit)/Vista (32-bit/64-bit) system med flere brugere, kan der opstå en kommunikationsfejl, når der skiftes til en ny bruger, og et nyt udskrivningsjob startes, mens den forrige bruger stadigvæk printer.</p> <p>Sørg for, at det nye udskrivningsjob for den første bruger er færdigt, og at brugeren bliver logget af, før der skiftes til en ny bruger, og et nyt udskrivningsjob startes.</p>
Du kan ikke overvåge den delte printer ved hjælp af EPSON Status Monitor 3	
Årsag	Hvad man bør gøre
Bruger du en Windows XP (64-bit)/Vista (32-bit/64-bit) printerserver med en klient-opsætning til et styresystem (Windows 95/98/Me/NT4.0/2000), som er ældre end Windows XP (32-bit)?	<p>Når der anvendes et driftsmiljø med denne kombination, vil fejlvinduet for EPSON Status Monitor 3 muligvis ikke blive vist på klienten, når fejlen opstår.</p> <p>Lad venligst EPSON Status Monitor 3 køre, når printeren anvendes.</p>