
Hálózati kapcsolathoz Windowst használó ügyfeleknek

Ha különböző operációs rendszert, vagy architektúrát használ szerverhez vagy klienshez, előfordulhat, hogy a kapcsolat nem működik megfelelően a kézikönyv Nyomtató szoftver részében leírtakat alkalmazva. A kapcsolatot az alábbiakban leírtak alapján hozza létre.

Megosztott nyomtató beállítása

Szerverbeállítások

A megfelelő nyomtatót keresse a kézikönyvben.

[Nyomtató szoftver] - [Nyomtató beállítása hálózaton] -
[Nyomtatószerver beállítása]

Kliens beállítások

Megjegyzés:

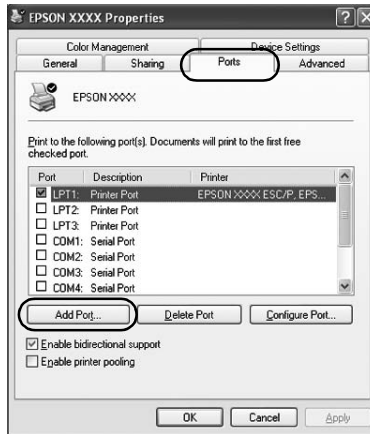
Ha a nyomtató meghajtókat még nem telepítették a kliensre, ezen beállítások végrehajtása előtt telepítse őket.

Windows NT4.0/2000/XP/Vista

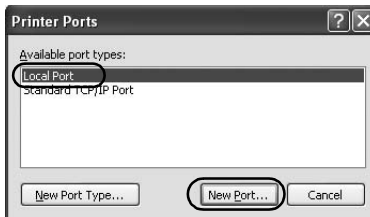
1. A Windows Start menüben nyissa meg a Printers (Nyomtatók) vagy Printers and faxes (Nyomtatók és Faxok) mappát.
 - Windows Vista
Kattintson a Start menüre, kattintson a Control Panel (Vezérlőpult), majd a Printers (Nyomtatók) feliratokra.
 - Windows NT4.0/2000
Kattintson a Start menüre, kattintson a Settings (Beállítások), majd a Printers (Nyomtatók) feliratokra.
 - Windows XP Professional
Kattintson a Start menüre, majd kattintson a Printers and Faxes (Nyomtatók és faxok) felíratra.
 - Windows XP Home Edition
Kattintson a Start menüre, kattintson a Control Panel (Vezérlőpult), majd a Printers and Faxes (Nyomtatók és faxok) felíratokra.
2. Jobb egérgombbal kattintson arra a nyomtatóra, amelynek beállításait megváltoztatná, majd kattintson a Properties (Tulajdonságok) felíratra.



3. Kattintson a Ports (Portok) fülre, majd kattintson az Add Port (Port hozzáadása) feliratra.

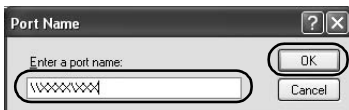


4. Amikor megjelenik a Printer Ports (Nyomtató portok) ablak, válassza a Local Port (Helyi port) lehetőséget és kattintson a New Port (Új port) lehetőségre.



5. Portnévnek adja meg a következő információt, majd kattintson az OK felírra.

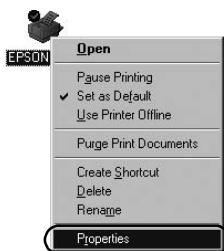
\\A célnyomtatóhoz csatlakozó számítógép neve\megosztott nyomtató neve



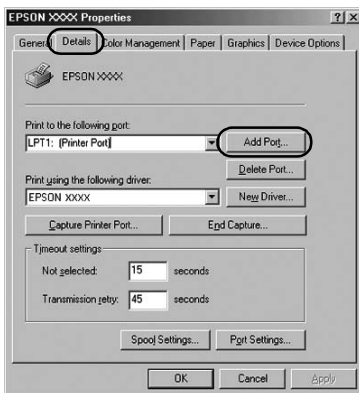
6. Miután visszatért a Printer Ports (Nyomtató portok) ablakhoz, kattintson a Close (Bezárás) felírra.
7. Ellenőrizze, hogy a rendszer hozzáadta-e és kiválasztotta-e azt a portnevet, amelyet megadott, majd kattintson a Close (Bezárás) felírra.

Windows 95/98/Me

1. A Start menüben, kattintson a Settings (Beállítások), majd a Printers (Nyomtatók) feliratokra.
2. Jobb egérgombbal kattintson arra a nyomtatóra, amelynek beállításait megváltoztatná, majd kattintson a Properties (Tulajdonságok) gombra.

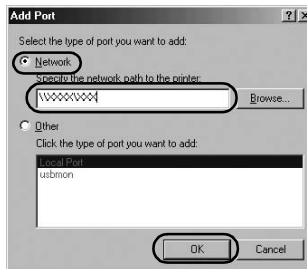


3. Kattintson a Details (Részletek) fülre, majd kattintson az Add Port (Port hozzáadása) felírra.



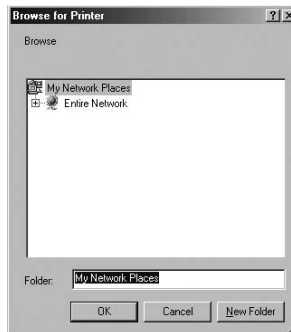
4. Kattintson a Network (Hálózat) feliratra, adja meg a következő információkat a Specify the network path to the printer (Hálózati útvonal megadása nyomtatóhoz) opcióhoz, majd kattintson az OK feliratra.

\\A célnyomtatóhoz csatlakozó számítógép neve\megosztott nyomtató neve



Megjegyzés:

Ha nem ismeri a hálózati nyomtató elérési útvonalát, kattintson a Browse (Tallózás) feliratra a megfelelő nyomtató megkereséséhez.



5. Ellenőrizze, hogy a megadott portnevet a rendszer kiválasztotta a Print to the following port (Nyomtatás a következő portba) opcióhoz, majd kattintson az OK feliratra.

Fontos:

Amikor ugyanazt az operációs rendszert vagy architektúrát használják a szerverekhez és kliensekhez, lehet, hogy a kapcsolatot a kézikönyvben leírtak alaján kell beállítani.

*[Nyomtató szoftver] - [Nyomtató beállítása hálózaton] -
[Kliensek beállítása]*

Problémák és megoldások

Hálózati problémák

| Kommunikációs hiba | |
|---|--|
| Ok | Mi a teendő |
| Több felhasználó van bejelentkezve egyetlen számítógépre egyszerre? | <p>Windows XP (64-bit)/Vista (32-bit/64-bit) rendszeren több felhasználó esetén kommunikációs hiba léphet fel, amikor új felhasználóra kapcsolnak és új nyomtatási feladatot kezdenek, miközben az előző felhasználó még nyomtat.</p> <p>Ellenőrizze, hogy az első felhasználó nyomtatási feladata készen van-e, és hogy a felhasználó kijelentkezett-e, mielőtt egy új felhasználó új nyomtatási feladatot kezdeményez.</p> |
| Nem tudja ellenőrizni a megosztott nyomtatót az EPSON Status Monitor 3 használatával | |
| Ok | Mi a teendő |
| Windows XP (64-bit)/Vista (32-bit/64-bit) nyomtató szerveret használ olyan operációs rendszerű (Windows 95/98/Me/NT4.0/2000) kliens beállítással, amely régebbi a Windows XP (32-bit) operációs rendszerénél? | <p>Ha ilyen kombinációjú működési környezetet használ, előfordulhat, hogy az EPSON Status Monitor 3 hibaablaka nem jelenik meg a kliensen hiba esetén.</p> <p>Mindig futtassa az EPSON Status Monitor 3-at, amikor nyomtatót használ.</p> |