
За купувачи кои користат Windows за Мрежни врски

Кога се користи различен оперативен систем или архитектура за серверот и клиентот, врската можеби нема да работи правилно користејќи ги постапките опишани во делот на прирачникот за софтверот за печатачот. Поставете ја врската во согласност со постапките опишани подолу.

Поставување на споделен печатач

Поставки на серверот

Погледнете во прирачникот за соодветниот печатач.

[Софтвер за печатачот] – [Поставување на печатачот на мрежа] – [Поставување на серверот на печатачот]

Поставки на клиентот

Забелешка:

Доколку на клиентот веќе не се инсталирани двигатели на печатачот, инсталирајте ги двигателите пред да ги извршите овие поставки.

Windows NT4.0/2000/XP/Vista

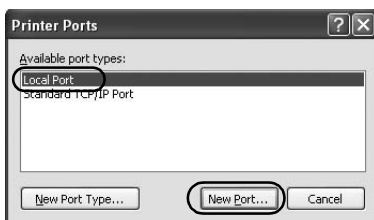
1. Во менито на Windows Start (Старт) отворете ја папката Printers (Печатачи) или Printers and Faxes (Печатачи и факсови).
 - Windows Vista
Кликнете на Start (Старт), кликнете на Control Panel (Контролен панел), а потоа кликнете на Printers (Печатачи).
 - Windows NT4.0/2000
Кликнете на Start (Старт), кликнете на Settings (Поставки), а потоа кликнете на Printers (Печатачи).
 - Windows XP Professional
Кликнете на Start (Старт) и потоа кликнете на Printers and Faxes (Печатачи и факсови).
 - Windows XP Home Edition
Кликнете на Start (Старт), кликнете на Control Panel (Контролен панел), а потоа кликнете на Printers and Faxes (Печатачи и факсови).
2. Кликнете со десното копче на глумчето на иконата за печатачот чии поставки сакате да измените и потоа кликнете на Properties (Својства).



3. Кликнете на табулаторот Ports (Порти) и потоа кликнете на Add Port (Додај порта).

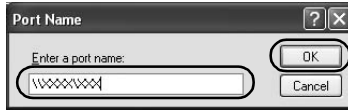


4. Кога ќе се појави прозорецот Printer Ports (Порти за печатач), одберете Local Port (Локална порта), а потоа кликнете на New Port (Нова порта).



5. Внесете ги следните информации за името на портата и потоа кликнете ОК (Добро).

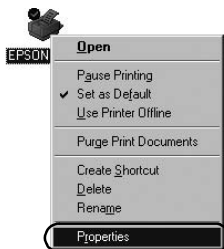
\\Име на компјутерот поврзан со целниот печатач\име на споделен печатач



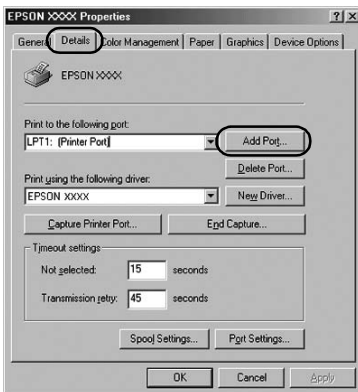
6. Откако ќе се вратите во прозорецот Printer Ports (Порти за печатач), кликнете Close (Затвори).
7. Проверете дали внесеното име е додадено и одбрано, а потоа кликнете Close (Затвори).

Windows 95/98/Me

1. Во менито на Windows Start (Старт), кликнете Settings (Поставки) и потоа кликнете Printers (Печатачи).
2. Кликнете со десното копче на глумчето на иконата за печатачот чии поставки сакаете да измените и потоа кликнете на Properties (Својства).

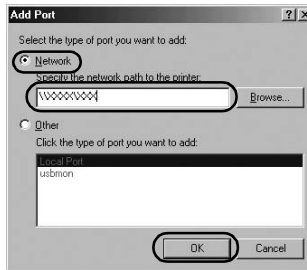


3. Кликнете на табулаторот Details (Детали) и потоа кликнете на Add Port (Додај порта).



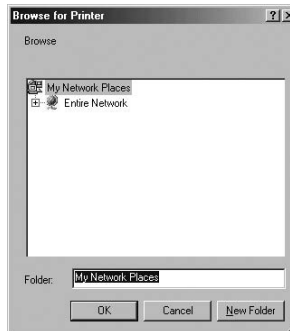
4. Кликнете на **Network (Мрежа)**, внесете ги следните информации за **Specify the network path to the printer (Одреди мрежна патека до печатач)**, а потоа кликнете на **OK (Добро)**.

\\Име на компјутерот поврзан со целниот печатач\име на споделен печатач



Забелешка:

Доколку не ја знаете патеката до мрежниот печатач, кликнете **Browse (Прелистај)** за да го побарате соодветниот печатач.



5. Проверете дали името на додадената порта е избрано за Print to the following port (Печати на следната порта), а потоа кликнете на ОК (Добро).

Важно:

Кога се користи ист оперативен систем или архитектура за серверите и клиентите, врската може да се воспостави согласно постапките опишани во прирачникот.

[Софтвер за печатачот] – [Поставување на печатачот на мрежа] – [Поставување на клиентите]

Проблеми и решенија

Проблеми со мрежата

Се појавува грешка во комуникацијата	
Причина	Што да се направи
Дали повеќе корисници се пријавени истовремено на еден компјутер?	Кај систем Windows XP (64-битен)/ Vista (32-битен/64-битен) со повеќе корисници, грешка во комуникација може да се појави при префрлување на нов корисник и започнување на печатење додека претходниот корисник се уште печати. Проверете дали печатењето за првиот корисник е завршено и дали корисникот се одјавил, пред да се префрлите на нов корисник и започнете ново печатење.
Не можете да го надгледувате споделениот печатач со помош на EPSON Status Monitor 3	
Причина	Што да се направи
Дали користите сервер за печатење Windows XP (64-битен)/ Vista (32-битен/64-битен) со клиент поставен за оперативен систем (Windows 95/98/Me/NT4.0/ 2000) постар од Windows XP (32-битен)?	Кога користите работно опкружување со оваа комбинација, прозорецот за грешка за EPSON Status Monitor 3 можеби нема да се појави на клиентот кога ќе дојде до грешка. Кога го користите печатачот, нека работи и EPSON Status Monitor 3.