

---

## **For kunder som bruker Windows for nettverkstilkobling**

Når du bruker et annet operativsystem eller arkitektur for serveren og klienten, er det mulig forbindelsen ikke fungerer når du følger prosedyrene beskrevet i Skriverprogramvare-delen av håndboken. Konfigurer forbindelsen i henhold til prosedyren vist under.

---

### **Oppsett av en delt skriver**

#### **Serverinnstillinger**

Se i håndboken for den aktuelle skriveren.

[Skriverprogramvare] – [Oppsett av skriveren på ett nettverk] –  
[Konfigurasjon av skriververserveren]

#### **Klientinnstillinger**

**Merk:**

*Hvis skriverdriverne ikke allerede er installert på klientmaskinen, installerer du dem før du utfører disse innstillingene.*

## Windows NT4.0/2000/XP/Vista

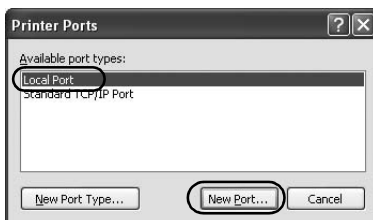
1. På Start-menyen åpner du Printers (Skrivere)- eller Printers and Faxes (Skrivere og telefakser)-mappen.
  - Windows Vista  
Klikk Start, Control Panel (Kontrollpanel), og deretter Printers (Skrivere).
  - Windows NT4.0/2000  
Klikk Start, Settings (Innstillinger), og deretter Printers (Skrivere).
  - Windows XP Professional  
Klikk Start og deretter Printers and Faxes (Skrivere og telefakser).
  - Windows XP Home Edition  
Klikk Start, Control Panel (Kontrollpanel), og deretter Printers and Faxes (Skrivere og telefakser).
2. Høyreklikk ikonet til skriveren du ønsker å endre innstillingene på, og klikk deretter på Properties (Egenskaper).



3. Klikk Ports (Porter)-fanen og deretter Add Port (Legg til port).

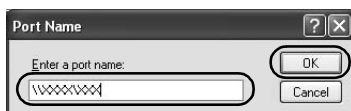


4. Når Printer Ports (Skriverporter)-vinduet vises, velger du Local Port og deretter New Port (Ny port).



5. Oppgi følgende informasjon for portnavnet og trykk OK.

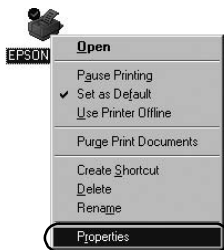
\\Navnet på datamaskinen som skriveren er koblet til \navnet på den delte skriveren



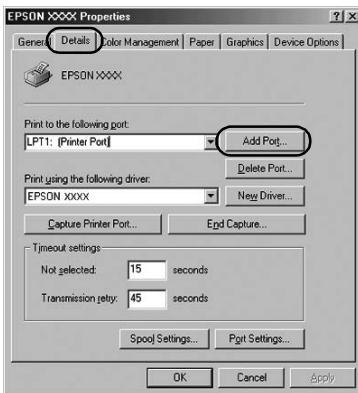
6. Etter at du har kommet tilbake til Printer ports (Skriverporter)-vinduet klikker du på Close (Lukk).
7. Kontroller at navnet du skrev inn for porten har blitt lagt til, og trykk deretter Close (Lukk).

## Windows 95/98/Me

1. På Start-menyen klikker du Settings (Innstillinger) og deretter Printers (Skrivere).
2. Høyreklikk ikonet til skriveren du ønsker å endre innstillingene på, og klikk deretter på Properties (Egenskaper).

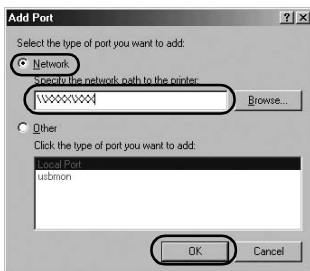


3. Klikk Details (Detaljer)-fanen og deretter Add Port (Legg til port).



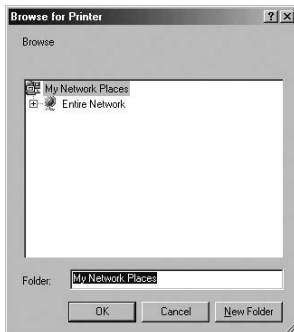
4. Klikk Network (Nettverk), tast inn følgende informasjon for Specify the network path to the printer (Angi nettverksbanen til skriveren) og klikk deretter OK.

\\Navnet på datamaskinen som skriveren er koblet til \navnet på den delte skriveren



***Merk:***

*Hvis du ikke vet hva banen til nettverksskriveren er, klikker du på Browse (Bla gjennom) for å søke etter den aktuelle skriveren.*



5. Kontroller at navnet du skrev inn for porten er valgt for Print to the following port (Skriv ut til følgende port), og trykk deretter OK.

**Viktig:**

*Når du bruker samme operativsystem eller arkitektur for serverne og klientene, kan forbindelsen settes opp slik som prosedyrene beskriver i håndboken.*

*[Skriverprogramvare] – [Oppsett av skriveren på ett nettverk] –  
[Konfigurasjon av klientene]*

---

# Problemer og løsninger

## Nettverksproblemer

En kommunikasjonsfeil har oppstått	
Årsak	Dette du skal gjøre
Er flere brukere logget på én maskin samtidig?	<p>På en Windows XP (64-bit)/Vista (32-bit/64-bit)-maskin med flere brukere, kan en kommunikasjonsfeil oppstå hvis brukere byttes, og den nye brukeren starter en utskriftsjobb mens en annen fortsatt skriver ut.</p> <p>Pass på at utskriftsjobben for den første brukeren er fullført og brukeren er logget av, før du skifter til en ny bruker og starter en utskriftsjobb.</p>
<b>Du kan ikke overvåke den delte skriveren med EPSON Status Monitor 3</b>	
Årsak	Dette du skal gjøre
Braker du en Windows XP (64-bit)/Vista (32-bit/64-bit)-skriververser med en klient som er satt opp for et eldre operativsystem (Windows 95/98/Me/NT4.0/2000) enn Windows XP (32-bit)?	<p>Når du bruker denne kombinasjonen av operativsystemer, er det mulig feilstatusvinduet for EPSON Status Monitor 3 ikke vises når en feil oppstår.</p> <p>Ha alltid EPSON Status Monitor 3 kjørende i bakgrunnen når du bruker skriveren.</p>