
Pre zákazníkov používajúcich systém Windows na pripojenie v sieti

Pokiaľ server a klientsky počítač používajú odlišný operačný systém alebo architektúru a budete sa riadiť postupmi opísanými v príručke v časti Softvér tlačiarne, pripojenie nemusí správne fungovať. Nastavte pripojenie podľa postupov uvedených nižšie.

Nastavenie zdieľanej tlačiarne

Nastavenia servera

Prečítajte si príručku k príslušnej tlačiarne.

[Softvér tlačiarne] – [Nastavenie tlačiarne v sieti] – [Nastavenie servera tlačiarne]

Nastavenia klientskeho počítača

Poznámka:

Ak v klientskom počítači nie sú nainštalované ovládače tlačiarne, nainštalujte ich ešte pred vykonaním týchto nastavení.

Windows NT4.0/2000/XP/Vista

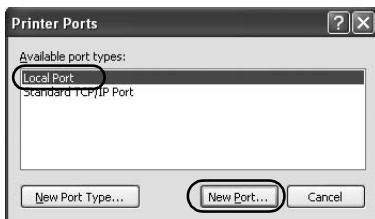
1. V ponuke Start (Štart) systému Windows otvorte priečinkov Printers (Tlačiarne) alebo Printers and Faxes (Tlačiarne a faxy).
 - Windows Vista
Kliknite na tlačidlo Start (Štart), na ponuku Control Panel (Ovládací panel) a potom na priečinkov Printers (Tlačiarne).
 - Windows NT4.0/2000
Kliknite na tlačidlo Start (Štart), na ponuku Settings (Nastavenie) a potom na priečinkov Printers (Tlačiarne).
 - Windows XP Professional
Kliknite na tlačidlo Start (Štart) a potom na priečinkov Printers and Faxes (Tlačiarne a faxy).
 - Windows XP Home Edition
Kliknite na tlačidlo Start (Štart), na ponuku Control Panel (Ovládací panel) a potom na priečinkov Printers and Faxes (Tlačiarne a faxy).
2. Pravým tlačidlom myši kliknite na ikonu tlačiarne, ktorej nastavenia chcete zmeniť, a potom kliknite na položku Properties (Vlastnosti).



3. Kliknite na kartu Ports (Porty) a potom na tlačidlo Add Port (Pridať port).

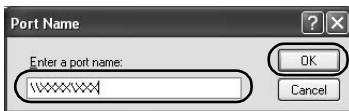


4. Po zobrazení okna Printer Ports (Porty tlačiarňi) vyberte možnosť Local Port (Lokálny port) a kliknite na tlačidlo New Port (Nový port).



5. Do poľa s názvom portu zadajte nasledujúce informácie a kliknite na tlačidlo OK.

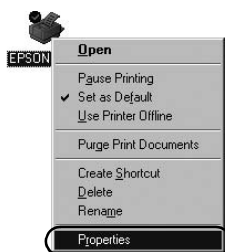
\\Názov počítača pripojeného k cieľovej tlačiarne\nnázov zdieľanej tlačiarne



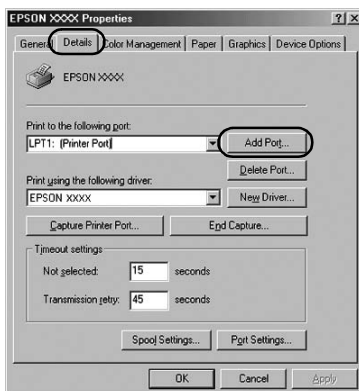
6. Po návrate do okna Printer Ports (Porty tlačiarňí) kliknite na tlačidlo Close (Zatvoriť).
7. Skontrolujte, či sa zadaný názov portu pridal a vybral, a kliknite na tlačidlo Close (Zatvoriť).

Windows 95/98/Me

1. V ponuke Start (Štart) systému Windows kliknite na položku Settings (Nastavenie) a potom na priečinkov Printers (Tlačiarne).
2. Pravým tlačidlom myši kliknite na ikonu tlačiarne, ktorej nastavenia chcete zmeniť, a potom kliknite na položku Properties (Vlastnosti).

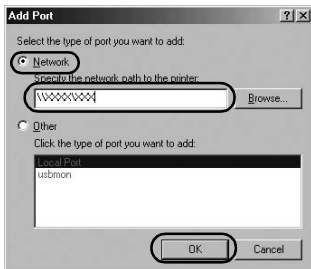


3. Kliknite na kartu Details (Detaily) a potom na tlačidlo Add Port (Pridať port).



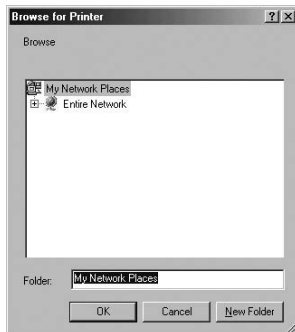
4. Kliknite na položku Network (Sieť), do poľa Specify the network path to the printer (Zadajte sieťovú cestu k tlačiarňi) zadajte nasledujúce informácie a kliknite na tlačidlo OK.

\\Názov počítača pripojeného k cieľovej tlačiarňi\nnázov zdieľanej tlačiarne



Poznámka:

Ak nepoznáte cestu k sieťovej tlačiarňi, kliknite na tlačidlo Browse (Prehľadávať) a vyhľadajte príslušnú tlačiareň.



5. Skontrolujte, či je pridaný názov portu vybratý v poli Print to the following port (Tlačíť na porte), a kliknite na tlačidlo OK.

Dôležité:

Pokiaľ server a klientsky počítač používajú rovnaký operačný systém alebo architektúru, pripojenie môžete vytvoriť podľa postupov opísaných v príručke.

[Softvér tlačiarne] – [Nastavenie tlačiarne v sieti] – [Nastavenie klientskych počítačov]

Problémy a ich riešenia

Problémy so sieťou

Objavuje sa chyba v komunikácii	
Príčina	Riešenie
Je k jednému počítaču pripojených viacero používateľov súčasne?	<p>V systéme Windows XP (64-bitovom)/ Vista (32-bitovom/64-bitovom) s viacerými používateľmi sa môže objaviť chyba komunikácie pri prepínaní na nového používateľa a spúšťaní novej tlačovej úlohy, pokiaľ predchádzajúci používateľ stále tlačí.</p> <p>Pred prepnutím na nového používateľa a spustením novej tlačovej úlohy skontrolujte, či sa tlačová úloha prvého používateľa dokončila a či sa tento používateľ odhlásil.</p>
Nemožno sledovať zdieľanú tlačiareň pomocou aplikácie EPSON Status Monitor 3	
Príčina	Riešenie
Používate tlačový server pre systém Windows XP (64-bitový)/Vista (32-bitový/64-bitový), pričom v klientskom počítači je nainštalovaný operačný systém (Windows 95/98/Me/NT4.0/2000) starší ako Windows XP (32-bitový)?	<p>Pokiaľ používate operačné prostredie s touto kombináciou, po objavení chyby sa v klientskom počítači nemusí zobraziť okno s chybou aplikácie EPSON Status Monitor 3.</p> <p>Pri používaní tlačiarne nechajte aplikáciu EPSON Status Monitor 3 spustenú.</p>