

## Start Here • Démarrez ici • Hier starten • Hier beginnen

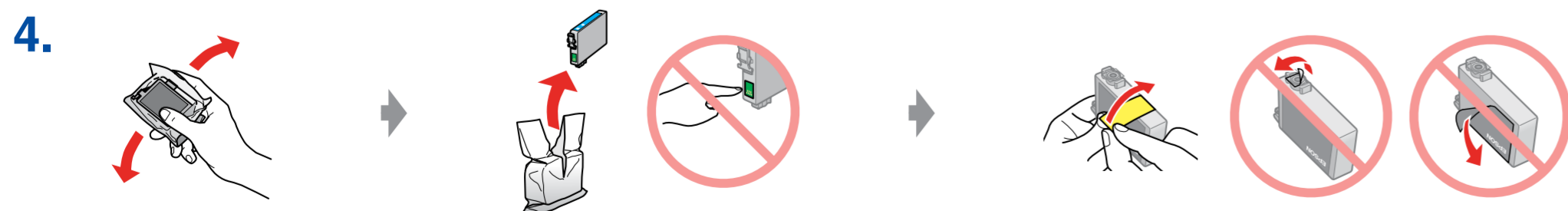
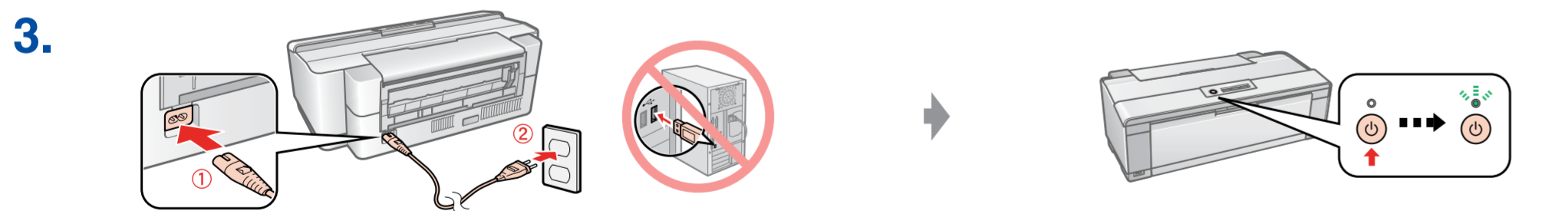
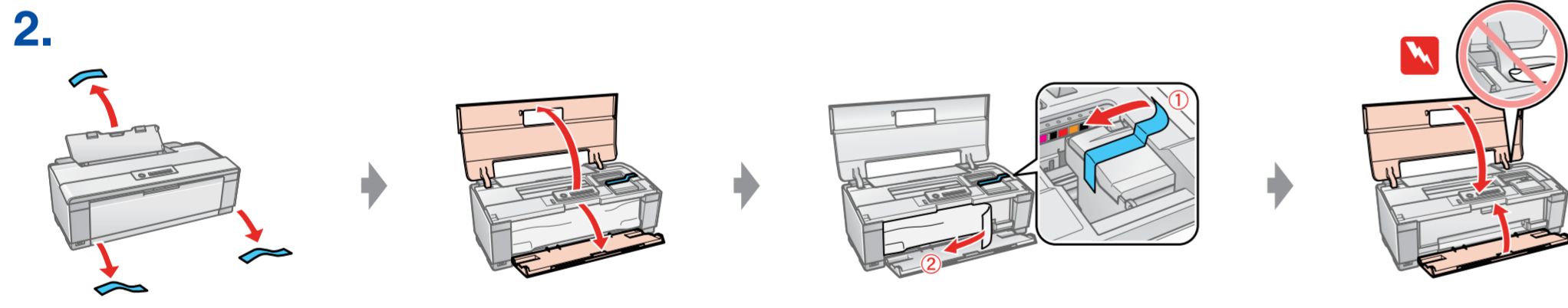


Printed in XXXXXX XX.XX-XX XXX



**⚡** : Warnings must be followed carefully to avoid bodily injury.  
 Avertissement à suivre à la lettre pour éviter des blessures corporelles.  
 Zur Vermeidung von Körperverletzungen müssen Warnungen sorgfältig befolgt werden.  
 Waarschuwingen moeten zorgvuldig worden opgevolgd om lichamelijke letsel te voorkomen.

- 1. Note:**
- Do not open the ink cartridge package until you are ready to install it in the printer. The cartridge is vacuum packed to maintain its reliability.
  - Store the CD/DVD tray flat.
- Remarque:**
- N'ouvrez pas l'emballage de la cartouche d'encre avant d'être prêt à installer la cartouche dans l'imprimante. La cartouche est emballée sous vide afin de garantir sa fiabilité.
  - Rangez le plateau CD/DVD à plat.
- Hinweis:**
- Öffnen Sie die Tintenpatronenpackung erst, wenn die Tintenpatrone im Drucker installiert werden kann. Um eine gleichbleibende Zuverlässigkeit zu gewährleisten, ist die Tintenpatrone vakuumverpackt.
  - Bewahren Sie das CD/DVD-Fach liegend auf.
- Opmerking:**
- Maak de verpakking van de cartridge pas open wanneer u klaar bent om de nieuwe cartridge te installeren in de printer. De cartridge is vacuümverpakt om de betrouwbaarheid te garanderen.
  - Bewaar het hulpstuk voor cd's/dvd's altijd plat.



**Note:** When shaking ink cartridges, you may hear a sound from inside.  
**Remarque:** Lorsque vous secouez les cartouches d'encre, il est possible qu'elles émettent un son.  
**Hinweis:** Das Schütteln von Tintenpatronen kann ein Geräusch aus dem Innern der Patrone verursachen.  
**Opmerking:** Wanneer u de cartridges schudt, kunt u een geluid horen binnen in de cartridge.

