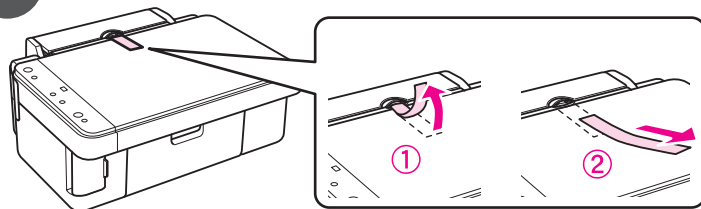
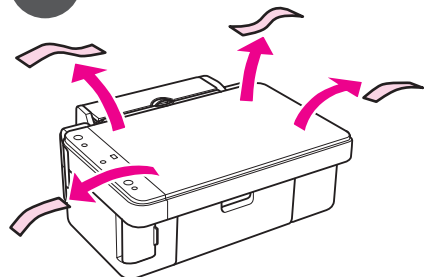


1

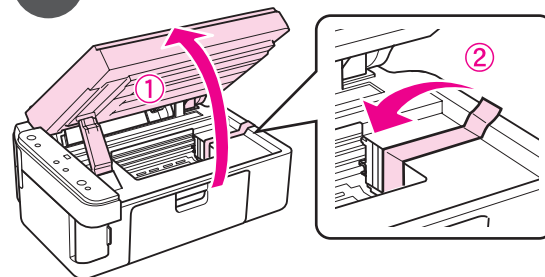
1



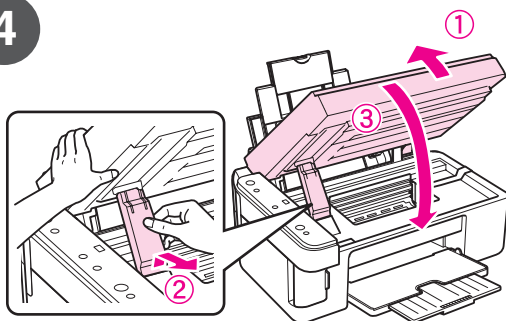
2



3



4



Warning • Vorsicht • Avertissement •
 Avvertenza • Advertencia • Atenção •
 Waarschuwing • Угари • Προειδοποίηση

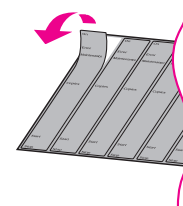


EN
DE
FR
IT
ES
PT
NL
TR
EL

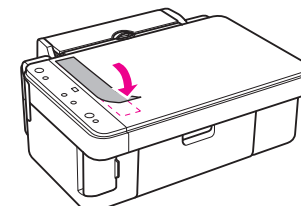
For detailed information and safety recommendations, refer to the User's Guide (installed with the software).
 Ausführliche Informationen und Sicherheitsempfehlungen finden Sie im Benutzerhandbuch, das mit der Software installiert wurde.
 Pour plus d'informations et des recommandations concernant la sécurité, reportez-vous au Guide de l'utilisateur (installé avec le logiciel).
 Per informazioni dettagliate e suggerimenti sulla sicurezza consultare la Guida per l'utente installata con il software.
 Para obtener información detallada y recomendaciones sobre seguridad consulte la Guía de usuario (instalada con el software).
 Para mais informações e recomendações sobre segurança, consulte o Manual do Utilizador (instalado com o software).
 Raadpleeg de gebruikershandleiding (geïnstalleerd met de software) voor meer informatie en veiligheidsvoorschriften.
 Ayrıntılı bilgi ve güvenlik önerileri için lütfen (yazılımla yüklenmiş olan) Kullanım Kılavuzu' na bakın.
 Για περισσότερες πληροφορίες και συστάσεις για την ασφάλεια, ανατρέξτε στον Οδηγό χρήσης (εγκαταστάθηκε μαζί με το λογισμικό).

2

1



2



Maschinenlärminformations-Verordnung 3. GPSGV: Der höchste Schalldruckpegel beträgt 70 dB(A) oder weniger gemäß EN ISO 7779.
 Das Gerät ist nicht für die Benutzung am Bildschirmarbeitsplatz gemäß BildschirmV vorgesehen.

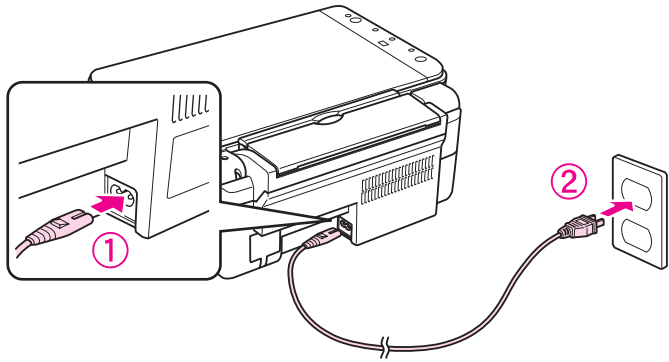
Printed in XXXXXX



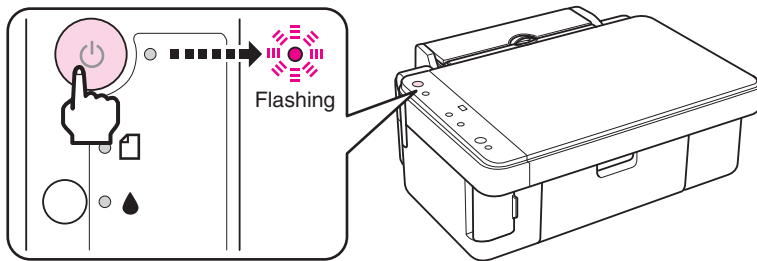
41139880

3

1

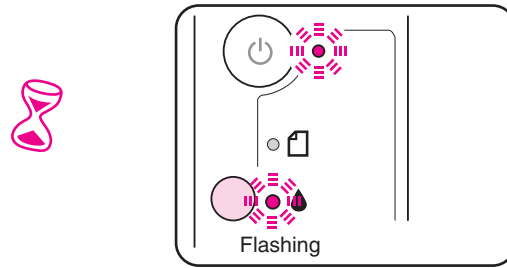


2

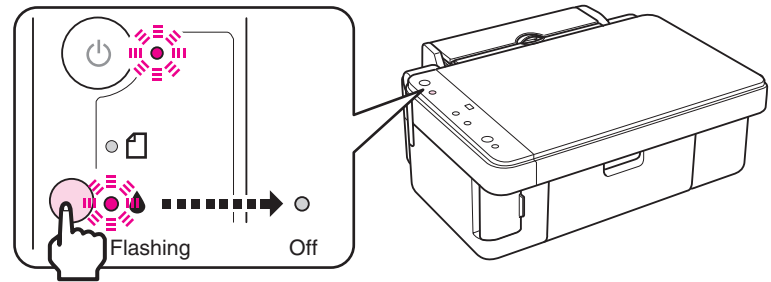


3

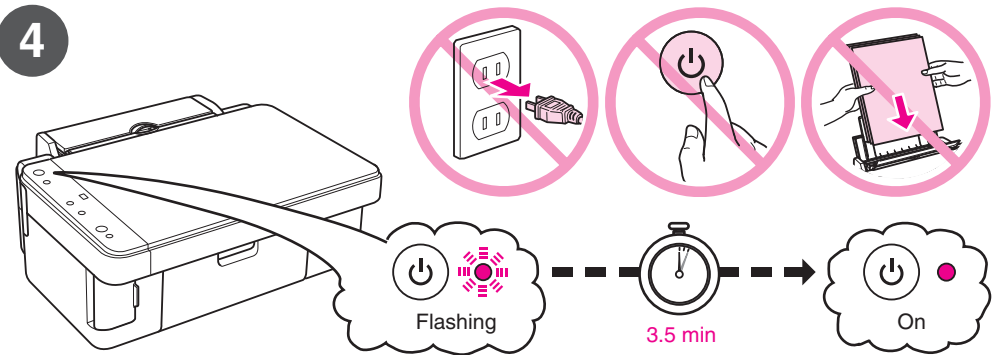
A



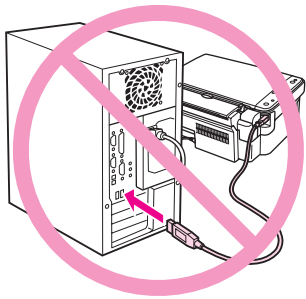
B



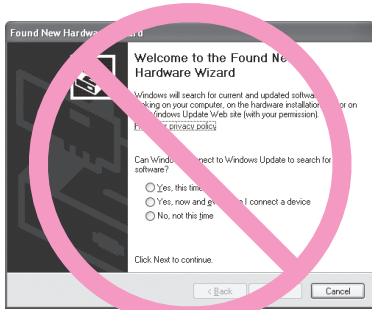
4



4

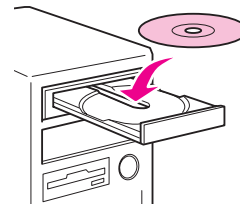


- EN Do not connect the USB cable until you are instructed to do so.
- DE Schließen Sie das USB-Kabel erst an, wenn Sie dazu aufgefordert werden.
- FR Ne connectez pas le câble USB avant d'y être convié.
- IT Collegare il cavo USB soltanto quando viene espressamente richiesto.
- ES No conecte el cable USB hasta que se le indique.
- PT Ligue apenas o cabo USB quando receber instruções para o fazer.
- NL Sluit de USB-kabel pas aan wanneer u daartoe opdracht krijgt.
- TR Size bağlama talimatı verilene kadar USB kablosunu bağlamayınız.
- EL Μην συνδέσετε το καλώδιο USB μέχρι να σας ζητηθεί.

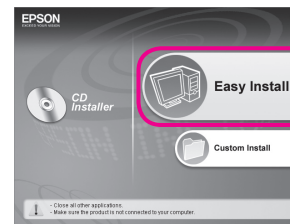


- EN If this screen appears, click Cancel.
- DE Wenn dieser Bildschirm angezeigt wird, drücken Sie auf Abbrechen.
- FR Si cet écran apparaît, cliquez sur Annuler.
- IT Se appare questa schermata, fare clic su Annulla.
- ES Si aparece esta pantalla, haga clic en Cancelar.
- PT Se este ecrã aparecer, faça clique em Cancelar.
- NL Klik op Annuleren als dit venster verschijnt.
- TR Bu ekran görüntülenirse Cancel'a (İptal) tıklayın.
- EL Εάν εμφανιστεί αυτή η οθόνη, κάντε κλικ στο κουμπί Cancel (Άκυρο).

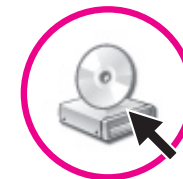
1



2

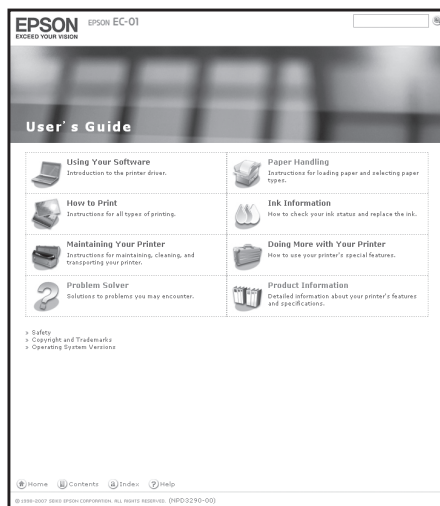


- EN No installation screen? →
- DE Kein Installationsbildschirm? →
- FR Aucun écran d'installation ? →
- IT Nessuna schermata di installazione? →
- ES ¿No aparece la pantalla de instalación? →
- PT O ecrã de instalação não aparece? →
- NL Geen installatievenster? →
- TR Kurulum ekranı görüntülenmedi mi? →
- EL Δεν εμφανίζεται η οθόνη εγκατάστασης; →



3

- EN Follow the on-screen instructions to install software.
- DE Folgen Sie den Anweisungen am Bildschirm, um die Software zu installieren.
- FR Suivez les instructions qui s'affichent à l'écran pour installer le logiciel.
- IT Per installare il software, seguire le istruzioni visualizzate sullo schermo.
- ES Siga las instrucciones que aparezcan en la pantalla para instalar el software.
- PT Para instalar software, siga as instruções apresentadas no ecrã.
- NL Volg de instructies op het scherm om de software te installeren.
- TR Yazılımı yüklemek için ekrandaki talimatları izleyin.
- EL Ακολουθήστε τις οδηγίες στην οθόνη για να εγκαταστήσετε το λογισμικό.



<http://go.epson.com/home/ec01>



- EN For details on using the printer without connecting it to a computer, refer to the online User's Guide by double-clicking the icon on your desktop. You can print out the online User's Guide from your browser's File menu.
- DE Einzelheiten zur Verwendung des Druckers ohne Verbindung zu einem Computer finden Sie im Online-Benutzerhandbuch. Doppelklicken Sie dazu auf das Symbol auf Ihrem Desktop. Sie können das Online-Benutzerhandbuch über das Menü "Datei" des Browsers ausdrucken.
- FR Pour plus de détails au sujet de l'utilisation de l'imprimante lorsqu'elle n'est pas connectée à un ordinateur, reportez-vous au Guide d'utilisation en ligne en double-cliquant sur l'icône située sur le bureau. Vous pouvez imprimer le Guide d'utilisation en ligne à partir du menu Fichier du navigateur.
- IT Per informazioni dettagliate sull'uso della stampante senza la connessione a un computer, vedere la Guida utente in linea facendo doppio clic sull'icona nel desktop. È possibile stampare tale guida dal menu File del browser in uso.
- ES Para obtener información acerca del uso de la impresora sin conectarla a un equipo, consulte el Manual de usuario en línea haciendo doble clic en el icono del escritorio. Es posible imprimir el Manual de usuario en línea desde el menú Archivo del explorador.
- PT Para saber como utilizar a impressora sem a ligar a um computador, consulte o Guia do Utilizador interactivo fazendo clique duas vezes no ícone situado no ambiente de trabalho. Pode imprimir o Guia do Utilizador interactivo a partir do menu Ficheiro do browser.
- NL Als u de printer wilt gebruiken zonder computer, raadpleegt u de online-gebruikershandleiding door te dubbelklikken op het pictogram op het bureaublad. U kunt de online-gebruikershandleiding afdrucken via het menu Bestand van de browser.
- TR Yazıcının bilgisayara bağlanmadan kullanımına ilişkin bilgiler için, masaüstünüzdeki simgeye çift tıklayarak çevrimiçi Kullanım Kılavuzuna bakın. Tarayıcınızın Dosya menüsünden çevrimiçi Kullanım Kılavuzunuzun çıktısını alabilirsiniz.
- EL Για λεπτομέρειες σχετικά με τη χρήση του εκτυπωτή χωρίς σύνδεση με υπολογιστή, ανατρέξτε στις ηλεκτρονικές Οδηγίες χρήστη κάνοντας διπλό κλικ στο εικονίδιο στην επιφάνεια εργασίας. Μπορείτε να εκτυπώσετε τις ηλεκτρονικές Οδηγίες χρήστη από το μενού "Αρχείο" του προγράμματος περιήγησης.