

TR Buradan Başlayın


EL Ξεκινήστε εδώ

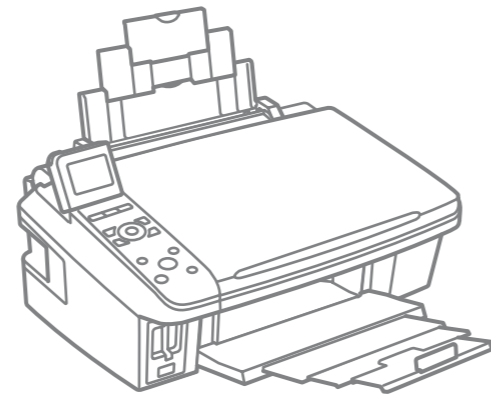
SL Začnite tukaj

HR Počnite ovdje

MK Почнете оттука

SR Započnite ovde

 Yaralanmalardan kaçınmak için uyarılara uyulmalıdır. Για να αποφύγετε το σωματικό τραυματισμό, πρέπει να ακολουθήσετε τις προειδοποιήσεις με προσοχή. Opozorila morate pažljivo upoštevati, da se izognete poškodbam. Urozorenja se moraju poštvati kako bi se izbjegle povrede. Предупреудањата мора да се следат внимателно за да се избегнат телесни повреди. Urozorenja se moraju pažljivo pratiti da bi se izbeglo povređivanje.

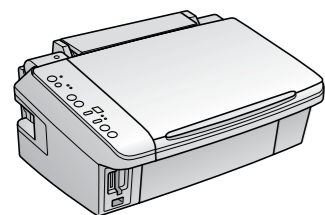


Paketi açma  
Αφαίρεση συσκευασίας  
Odpiranje paketa  
Otpakiravanje  
Отпакување  
Raspakivanje

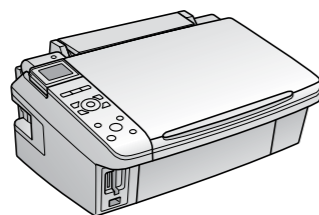
**1**

İçerik konuma göre değişebilir. Τα περιεχόμενα ενδέχεται να διαφέρουν ανάλογα με τη θέση. Vsebina se lahko razlikuje od kraja do kraja. Sadržaj se može razlikovati ovisno o lokaciji. Содржината може да е различна, според земјата. Sadržaj zavisi od lokacije.

Yazıcıyı kurmaya hazır olana kadar mürekkep kartuşu paketini açmayın. Kartuş güvenilirliğinin muhafaza edilmesi için vakumla paketlenmiştir. Μην ανοίγετε τη συσκευασία του δοχείου μελανιού, παρά μόνο όταν είστε έτοιμοι να το τοποθετήσετε στον εκτυπωτή. Το δοχείο είναι σφραγισμένο αεροστεγώς για να διατηρηθεί η αξιοπιστία του. Ne odpirajte paketa s kartušu, dokler je niste pripravljeni namestiti v tiskalnik. Kartuša je vakuumsko pakirana za zagotavljanje kakovosti. Nemojte otvarati pakiranje spremnika tinte dok ga ne budete spremni instalirati u pisač. Spremnik je u vakumiranom pakiranju radi očuvanja njegove pouzdanosti. Не отворайте го пакувањето на касетата со мастило додека не сте подготвени да ја наместите во печатачот. Касетата е спакувана вакуумски за да се одржи нејзината исправност. Не отварajte pakovanje kertridža dok ne budete spremni da ga stavite u štampač. Kertridž je hermetički zapakovan da bi se očuvala njegova pouzdanost.



Stylus SX200/TX200



Stylus SX400/TX400

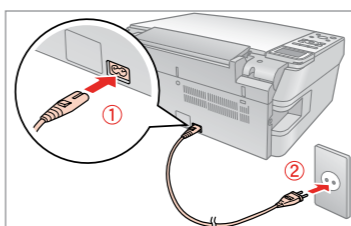


Tüm koruyucu malzemeyi çıkarın. Αφαιρέστε όλα τα προστατευτικά υλικά. Odstranite vsa zaščitna. Извадете ги сите заштитни материјали. Uklonite sav zaštitni materijal.

Αçma  
Ενεργοποίηση  
Vklp  
Ukljućivanje  
Вклучување  
Ukljućivanje

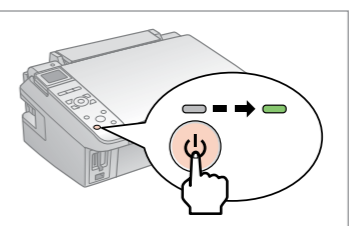
**2**

**1**



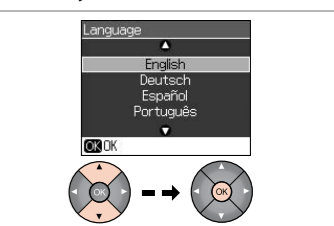
Bağlayın ve takın. Συνδέστε τον εκτυπωτή. Povežite in priklpote. Spojite i prikljućite. Поврзете и приклучете. Uređaj povežite i ukljućite u struju.

**2**



Açın. Ενεργοποίηση. Vkljućite. Ukljućite. Првзете и приклучете. Ukljućite.

**3** (Stylus SX400/TX400)

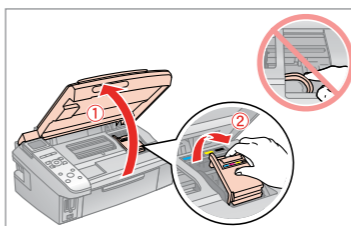


Bir dil seçin. Επιλέξτε γλώσσα. Izberite jezik. Odaberite jezik. Включете. Ukljućite.

Mürekkep Kartuşlarını Takma  
Τοποθέτηση των δοχείων μελανιού  
Namestitev kartuş  
Instaliranje spremnika s tintom  
Местење на касетите со мастило  
Postavljanje kertridža

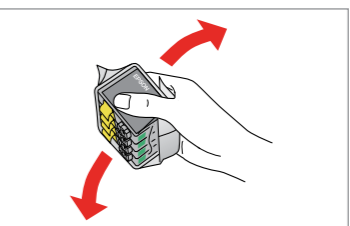
**3**

**1**



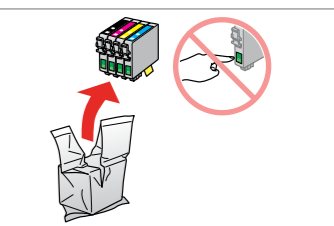
Aç. Aνοιξτε. Odpri. Otvorite. Отворете. Otvorite.

**2**



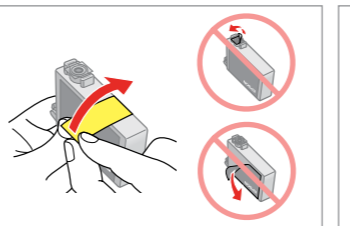
Salla. Ανακινήστε. Pretresi. Protresite. Протресете. Protresite.

**3**



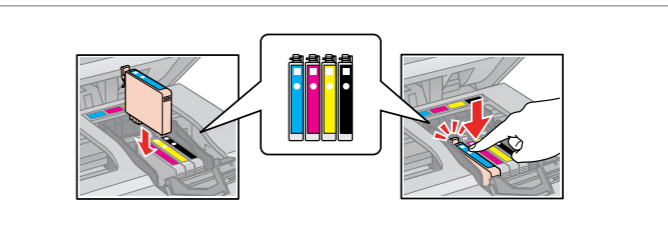
Aç. Αφαιρέστε τη συσκευασία. Odpri paket. Otpakirati. Отпакувајте. Raspakujte.

**4**



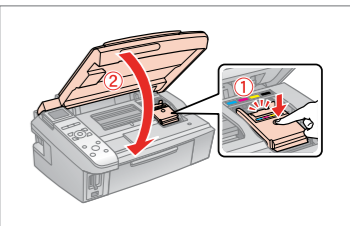
Sarı bandı çıkartın. Αφαιρέστε την κίτρινη ταινία. Odstrani rumen trak. Uklonite žutu traku. Извадете ја жолтата лента. Uklonite žutu traku.

**5**



Kur. Τοποθετήστε. Namesti. Instalirajte. Наместете. Postavite.

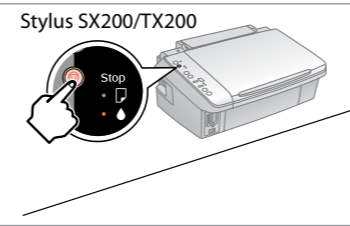
**6**



Kapat. Κλείστε. Zapri. Затворете. Затворете. Затворите.

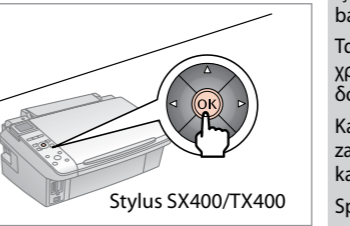
**7**

Stylus SX200/TX200



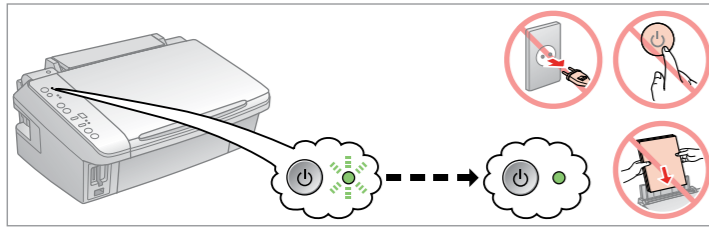
Basın. Πιέστε. Pritisni. Притиснете. Притиснете. Притисните.

Stylus SX400/TX400



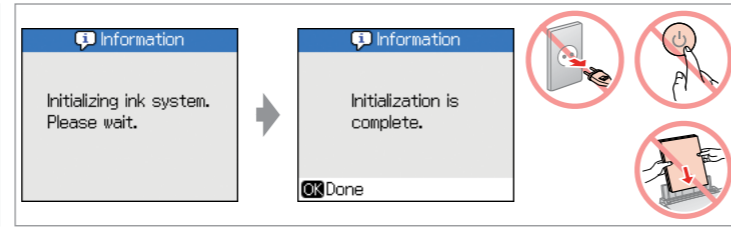
Yazıcınıza ilk takılan mürekkep kartuşlarının bir kısmı yazdırma kafasını doldurmak için kullanılacaktır. Bu kartuşlar, sonraki mürekkep kartuşlarına göre daha az sayfa basacaktır. Τα δοχεία μελανιού που είναι ήδη εγκατεστημένα στον εκτυπωτή σας θα χρησιμοποιηθούν εν μέρει για την πλήρωση της κεφαλής εκτύπωσης. Αυτά τα δοχεία εκτυπώνουν λιγότερες σελίδες σε σχέση με τα επόμενα δοχεία μελανιού. Kartuşa s çrnilom, ki je bila najprej nameščena v vaš tiskalnik bo delno uporabljena za polnjenje glave tiskalnika. Te kartuše natisnejo manj strani v primerjavi s kartuşami, ki sledijo. Spremnici s tintom koji su ranije instalirani u Vaš pisač biti će djelomično iskorišteni za punjenje ispisne glave. Ovim spremnicima će se ispisati manje stranica u usporedbi sa slijedećim spremnicima. Првите касети за мастило во печатачот делумно ќе се искористат за полнење на главата за печатење. Овие касети печатаат помалку страници во споредба со следните. Prvi kertridži postavljeni u štampač biće delimično upotrebljeni za punjenje glave za štampanje. Ti kertridži će moći da odštampaju manje strana od kasnije stavljenih kertridža.

## 8 (Stylus SX200/TX200)



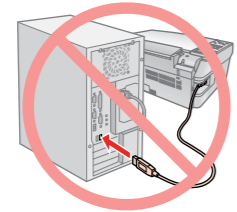
Yaklaşık 2,5 dk. bekleyin.  
 Περιμένετε περίπου 2,5 λεπτά.  
 Роџакајте прибл. 2,5 min.  
 Pričekajte oko 2,5 min.  
 Почекајте околу 2,5 мин.  
 Sačekajte oko 2,5 minuta.

## (Stylus SX400/TX400)

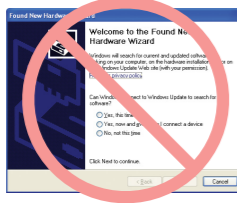


Yaklaşık 2,5 dk. bekleyin.  
 Περιμένετε περίπου 2,5 λεπτά.  
 Роџакајте прибл. 2,5 min.  
 Pričekajte oko 2,5 min.  
 Почекајте околу 2,5 мин.  
 Sačekajte oko 2,5 minuta.

Yazılımın Kurulması  
 Εγκατάσταση του λογισμικού  
 Namestitev programske opreme  
 Instaliranje softvera  
 Инсталирање на софтверот  
 Instaliranje softvera

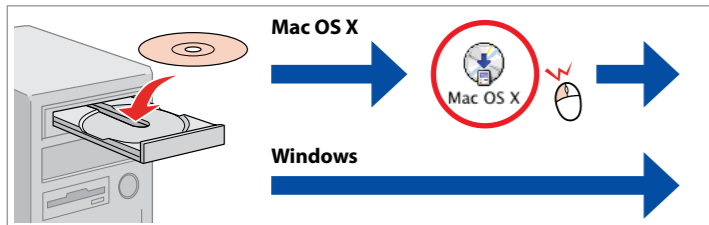


USB kabloğunu, kabloyu takmanız istenene kadar takmayın.  
 Μη συνδέσετε το καλώδιο USB μέχρι να εμφανιστεί σχετική οδηγία.  
 Ne priključujte USB kabl dokler vam ni naročeno.  
 Nemojte priključivati USB kabl do ne dobijete uputu za to.  
 Не приклучувајте го кабелот за USB додека не ви се каже.  
 Не приклучујте USB kabl dok to ne bude zatraženo.



Eğer bu ekran belirse, **Cancel (İptal)** düğmesini tıklayın.  
 Αν εμφανιστεί αυτή η οθόνη, κάντε κλικ στο **Cancel (Άκυρο)**.  
 Če se pojavi ta zaslon, pritisnite **Cancel (Razveljavi)**.  
 Ako se na zaslonu prikáže ovo, kliknite na **Cancel (Otkazi)**.  
 Ako se pojavi ovaj ekran, kliknite na **Cancel (Otkazi)**.

## 1

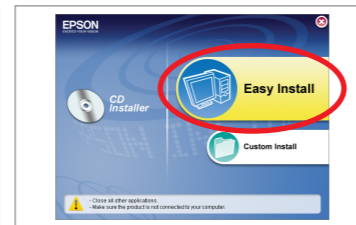


Takin.  
 Τοποθετήστε.  
 Vstavite.  
 Уметните.  
 Вметнете.  
 Ubacite.

Windows: Yükleme ekranı açılmıyor mu? →  
 Windows: Δεν εμφανίζεται η οθόνη εγκατάστασης? →  
 Windows: Ni namestitvenega zaslona? →  
 Windows: Nema prozora za instalaciju? →  
 Windows: Нема екран за инсталација? →  
 Windows: Nema instalacionog ekrana? →

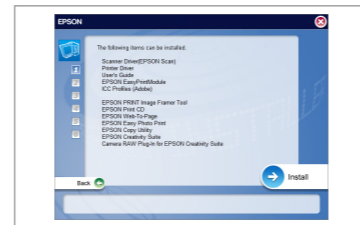


## 2



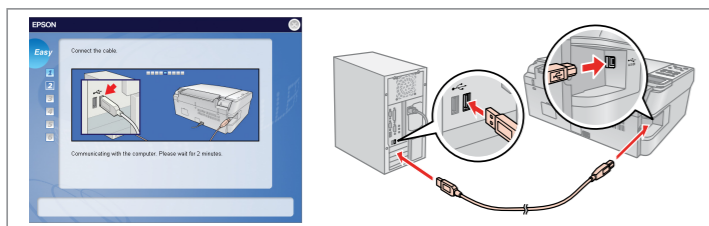
Tıkla.  
 Κάντε κλικ.  
 Klik.  
 Kliknite.  
 Кликните.  
 Kliknite.

## 3



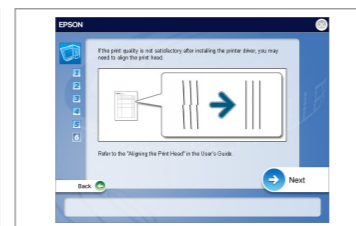
Talimatları takip edin.  
 Ακολουθήστε τις οδηγίες.  
 Upróštevatje navodila.  
 Slijedite upute.  
 Следете ги упатствата.  
 Pratite uputstva.

## 4



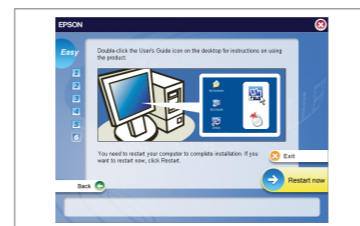
PC'nize bağlayın.  
 Συνδεθείτε με τον υπολογιστή σας.  
 Povežite z računalnikom.  
 Priključite na Vaš PC.  
 Поврзете со компјутерот.  
 Povežite sa računарom.

## 5



İşaretleyin ve devam için İleri'yi tıklayın.  
 Ελέγξτε και στη συνέχεια, κάντε κλικ στο Επόμενο για να συνεχίσετε.  
 Preverite, nato kliknite Nadaljuj za nadaljevanje.  
 Proverite i zatim kliknite Dalje za nastavak.  
 Проверете, па кликнете Следно за да продолжите.  
 Označite pa kliknite na Dalje za nastavak.

## 6



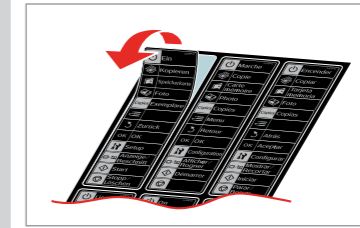
Kurulum tamamlandı.  
 Η εγκατάσταση ολοκληρώθηκε.  
 Namestitev končana.  
 Instalacija je završena.  
 Инсталацијата е завршена.  
 Instalacija je završena.

## Panel Ek Etiketinin Takılması

Τοποθέτηση συμπληρωματικού αυτοκόλλητου πίνακα  
 Prilaganje dodatne nalepke plošče  
 Postavljanje zamjenske nalepnice za upravljačku ploču  
 Ставање на етикетите на таблата  
 Lepljenje zamenske nalepnice na panel

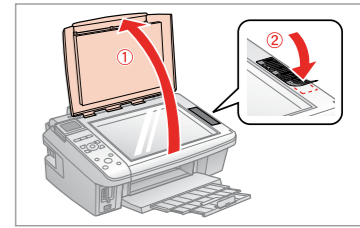
Konumuza bağı olarak, ek etiketler bulunmayabilir.  
 Ανάλογα με τη θέση, ενδέχεται να μην είναι διαθέσιμα τα συμπληρωματικά αυτοκόλλητα.  
 Dodatne nalepke morda niso na voljo, odvisno od vaše lokacije.  
 Ovisno o lokaciji, zamjenska nalepnica za upravljačku ploču možda neće biti dostupna.  
 Зависно од земјата, може да нема етикети.  
 Zamenske nalepnice ne moraju biti dostupne, što zavisi od lokacije.

## 1



Sıyırın.  
 Ξεκολλήστε.  
 Odlepi.  
 Odljepite.  
 Одлепете.  
 Ogulite.

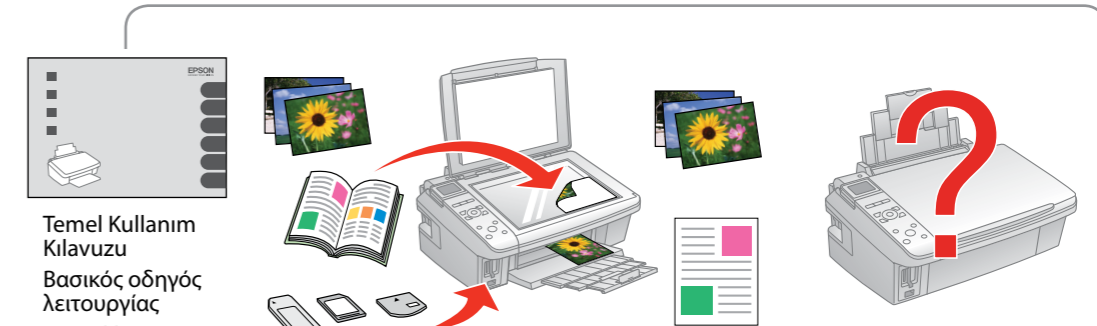
## 2



Yapıştırın.  
 Κολλήστε.  
 Prilepi.  
 Zalijepite.  
 Залепете.  
 Zalepite.

## Daha Fazla Bilgi Alma

Περισσότερες πληροφορίες  
 Pridobite več informacij  
 Dobivanje više podataka  
 Наоѓање информации  
 Dobijanje dodatnih informacija



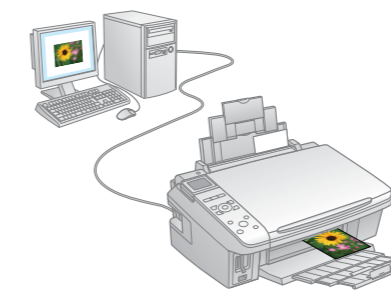
Temel Kullanım Kılavuzu  
 Βασικός οδηγός λειτουργίας  
 Navodila za uporabo-osnove  
 Osnovni vodič za rad  
 Упатство за основни операции  
 Osnovni vodič za rad

Bilgisayarsız kopyalama ve yazdırma  
 Αντιγραφή και εκτύπωση χωρίς υπολογιστή  
 Kopiranje in tiskanje brez računalnika  
 Kopiranje i ispis bez računala  
 Копирање и печатење без компјутер  
 Kopiranje i štampanje bez računara

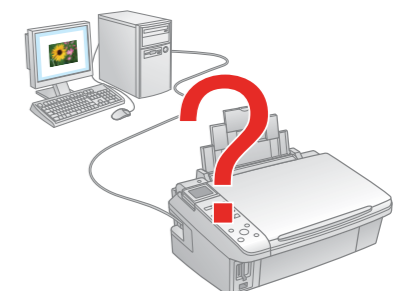
Sorun giderme ve bakım  
 Αντιμετώπιση προβλημάτων και συντήρηση  
 Odpravljanje težav in vzdrževanje  
 Rješavanje problema i održavanje  
 Решавање проблеми и одржување  
 Otklanjanje problema i održavanje



Kullanım Kılavuzu  
 Οδηγίες χρήσης  
 Navodila za uporabo  
 Korisnički vodič  
 Упатство за корисникот  
 Korisnički vodič



Bilgisayarla yazdırma ve tarama  
 Εκτύπωση και σάρωση χωρίς υπολογιστή  
 Tiskanje in skeniranje z računalnikom  
 Ispis i skeniranje pomoću računala  
 Печатење и сканирање без компјутер  
 Štampanje i skeniranje bez računara



Sorun giderme ve bakım  
 Αντιμετώπιση προβλημάτων και συντήρηση  
 Odpravljanje težav in vzdrževanje  
 Rješavanje problema i održavanje  
 Решавање проблеми и одржување  
 Otklanjanje problema i održavanje